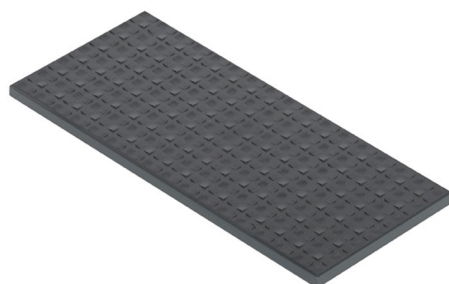


Tapa embellecedora de enrasamiento para caja de suelo regulable o tapa de registro 2 elementos gris Simon 500 Cima

REF. 52053101-035



INFORMACIÓN BÁSICA

DESCRIPCIÓN

Diseñado exclusivamente para instalar en suelo técnico, nuestro kit caja de 8 elementos para suelo regulable compuesto por 2 enchufes dobles schuko para circuito de corriente estándar, 1 SAI doble para circuito de corriente estabilizada y 2 placas 2 RJ45 pertenece a la serie Simon 500 Cima. Esta pieza tiene unas medidas de 187x283x92 mm y unos acabados en tonos grises, inserción por corte 1 click® y compatible con elementos de hasta 250 Voltios de tensión y 16 Amperios de intensidad. Además, está formado por componentes metálicos recubiertos con aislamiento termoplástico autoextinguible y libre de halógenos para garantizar la no propagación de llamas en el hipotético caso de incendio, además de una toxicidad muy baja en el caso de emisión de humos. Gracias a nuestro compromiso por ofrecer la mejor calidad a través de una constante innovación en sus productos, la colección Simon 500 Cima logra reunir todo tipo de soluciones para quienes buscan los mejores mecanismos funcionales del mercado que ofrezcan a su vez la mayor seguridad.

ACABADO

Gris

CONTENIDO DEL EMBALAJE

Tapa embellecedora

MATERIAL

Plástico

CLASE ETIM

EC002417

OBSERVACIONES

Elemento opcional. Para combinar con la caja de suelo en caso de no instalar el mismo revestimiento del suelo.

INFORMACIÓN TÉCNICA

MERCADO DISPONIBLE

CE

CLASIFICACIÓN IK

08

RANGO DE TEMPERATURA

DURANTE LA INSTALACIÓN (°C)

-5 a +60° C

DISPONIBLE EN

2, 4, 6, 8 y 12 elementos

RESISTENCIA DE AISLAMIENTO

(V-MΩ)

>5 M ? a 500 V

NÚMERO DE MÓDULOS

2 módulos

RIGIDEZ DIELECTRICA

Sin perforación ni contorneo con 2000 V a 50 Hz durante 1 minuto

CLASIFICACIÓN IP

IP4X

RAL

7011

TEMP MÁX DURANTE TRABAJOS DE CONSTRUCCIÓN (°C)

+90° C

DISPONIBILIDAD DE KIT

No

VERSIÓN

2 elementos

RESISTENCIA AL CALOR (°C)

+125°C (según norma IEC 60695-10-2)

MANTENIMIENTO

Limpiar con un paño suave y seco. No utilizar paños y/o limpiadores abrasivos que contengan cloro.

INSTALACIÓN Y MANTENIMIENTO

EXTRACCIÓN DE CUBIERTA

Únicamente con herramienta

TIPO DE FIJACIÓN

Mediante tornillería suministrada

TIPO DE INSTALACIÓN

En suelo de pavimento y suelo técnico a través de las cajas de suelo regulables o tapas de registro

EXTINCIÓN (°C)

+850°C / 30 segundos (GWFI según norma IEC 60695-2-11)

DIRECCIÓN DE INSTALACIÓN

Horizontal,Vertical

NORMATIVA

REGULACIONES

Dir. 2014/35/UE LV DEN 60670-23:2008

INFORMACIÓN LOGÍSTICA

ALTURA EMBALAJE UNITARIO 0.00	UNIDAD DE PESO EMBALAJE UNITARIO KGM	UNIDAD DE MEDIDA EMBALAJE MMT
ANCHO EMBALAJE UNITARIO 0.00	EAN EMBALAJE 8421053101483	VOLUMEN EMBALAJE 1.71
LONGITUD EMBALAJE UNITARIO 0.00	UDS. CONTENIDAS EMBALAJE 10	UNIDAD DE VOLUMEN EMBALAJE DMQ
VOLUMEN EMBALAJE UNITARIO 0.00	ALTURA EMBALAJE 70.00	PESO BRUTO EMBALAJE 0.00
PESO BRUTO EMBALAJE UNITARIO 0.05	ANCHO EMBALAJE 154.00	PESO NETO EMBALAJE 0.52
PESO NETO DEL PRODUCTO 0.05	LONGITUD EMBALAJE 159.00	UNIDAD DE PESO EMBALAJE KGM

