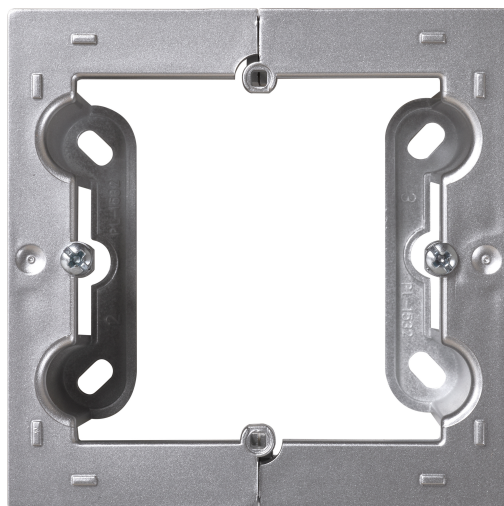


CAJA DE SUPERFICIE ALUMINIO SIMON 10

REF. F1090751026



INFORMACIÓN BÁSICA

DESCRIPCIÓN

La caja de superficie en color aluminio de la Serie Simon 10 mejora tus instalaciones de forma sencilla rápida, permitiendo convertir cualquier función de empotrar de esta serie para su instalación en superficie sin complicaciones. Todos los productos de la serie Simon 10 poseen un diseño minimalista con formas rectas que se adapta a cualquier espacio. En su módulo podrás conectar un enchufe de pared de superficie, conexiones de datos, voz e incluso conexiones multimedia. SIMON es una multinacional líder en material eléctrico y referente de diseño, con más de 100 años formando parte de la vida cotidiana de muchas personas.

ACABADO

Aluminio

EMBALAJE

Flowpack

CLASE ETIM

EC000080

INFORMACIÓN TÉCNICA

VERSIÓN

1 Elemento

NORMATIVA

GARANTÍA

3 años

REGULACIONES

Dir. 2014/35/UE LVD | EN IEC 60670-1:2021 | EN IEC 60670-1:2021 A11:2021

INFORMACIÓN LOGÍSTICA

CÓDIGO EAN UNITARIO	PESO BRUTO EMBALAJE UNITARIO	LONGITUD EMBALAJE
8412852966021	0.058	230
ALTURA EMBALAJE UNITARIO	PESO NETO DEL PRODUCTO	UNIDAD DE MEDIDA EMBALAJE
84	0.058	MMT
ANCHO EMBALAJE UNITARIO	UNIDAD DE PESO EMBALAJE UNITARIO	VOLUMEN EMBALAJE
84	KGM	4370000
LONGITUD EMBALAJE UNITARIO	EAN EMBALAJE	UNIDAD DE VOLUMEN EMBALAJE
40	18412853007171	MMQ
UNIDAD DE MEDIDA EMBALAJE UNITARIO	UDS. CONTENIDAS EMBALAJE	PESO BRUTO EMBALAJE
MMT	10	0.511
VOLUMEN EMBALAJE UNITARIO	ALTURA EMBALAJE	PESO NETO EMBALAJE
282240	100	0.58
UNIDAD DE VOLUMEN EMBALAJE UNITARIO	ANCHO EMBALAJE	UNIDAD DE PESO EMBALAJE
MMQ	190	KGM