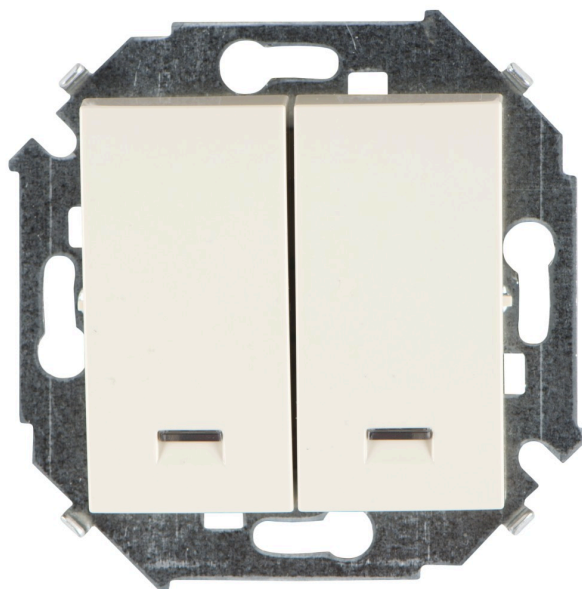


Двухклавишный выключатель с подсветкой 16AX 250В~ цвета слоновая кость с винтовым соединением Simon 15

РЕФ. 1591392-031



ОСНОВНАЯ ИНФОРМАЦИЯ

ОТДЕЛКА

Слоновая кость

СОВМЕСТИМОСТЬ

Рамки Simon 15

КЛАСС ETIM

EC001590

МАТЕРИАЛ

Термопласт

СОДЕРЖИМОЕ УПАКОВКИ

Выключатель

ЗАМЕЧАНИЯ

Механизм с подсветкой

ТЕХНИЧЕСКАЯ ИНФОРМАЦИЯ

ДОСТУПНО НА РЫНКЕ

ЕАС

ДОПУСТИМОЕ СЕЧЕНИЕ

КАБЕЛЯ (ММ)

от 1,5 до 2,5 мм

ИНДИКАТОР ПОТРЕБЛЕНИЯ

ТОКА (МА)

0.6 mA

КОЛИЧЕСТВО ВОЗМОЖНЫХ

ЭЛЕМЕНТОВ

1 пост

ИНТЕНСИВНОСТЬ (А)

16 АХ

КЛАСС ЗАЩИТЫ IP

IP20

ОБСЛУЖИВАНИЕ

Протирать мягкой сухой тканью, не использовать абразивные ткани и/или чистящие средства с содержанием хлора

ТИП МЕХАНИЗМА

Перекидной выключатель

ДИАПАЗОН РАБОЧЕЙ

ТЕМПЕРАТУРЫ (°С)

5 - 40 °С

RAL

9010.00000000000000000000

ДИАПАЗОН ТЕМПЕРАТУРЫ

ХРАНЕНИЯ (°С)

-25 - 50 °С

ВЕРСИЯ

Двойное

НАПРЯЖЕНИЕ (V~)

250 В~

УСТАНОВКА И ОБСЛУЖИВАНИЕ

НЕОБХОДИМАЯ ЗАЧИСТКА

КАБЕЛЯ (ММ)

11

КОГОТЬ

В комплекте

УСТАНОВЛИВАЕМЫЙ В

ЗАПОДЛИЦО МОНТАЖНЫЙ

КОРОБ

Универсальный

ТИП УСТАНОВКИ

Встраиваемый монтаж и накладной монтаж с подъемной коробкой

ТИП СОЕДИНЕНИЯ ТЕРМИНАЛА

- ФУНКЦИЯ 1

Винтовое

НОРМАТИВЫ

РЕГУЛЯЦИИ

Сертификат соответствия. Декларация ЕАС