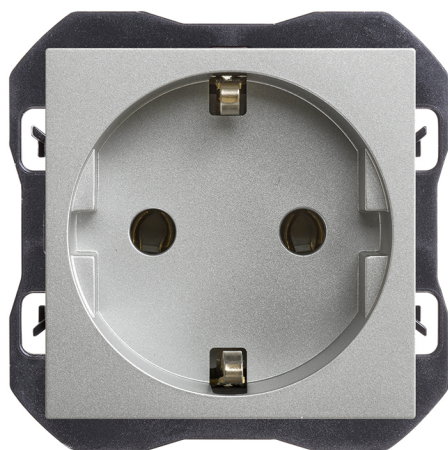


## Base de enchufe schuko 16A 250 V~ con sistema de embornamiento a tornillo aluminio Simon 270

REF. 20000432-093



### INFORMACIÓN BÁSICA

#### ACABADO

Aluminio

#### COMPATIBILIDAD

Marcos Simon 270

#### CONTENIDO DEL EMBALAJE

Mecanismo, tapa y hoja de instrucciones

#### CLASE ETIM

EC000125

## INFORMACIÓN TÉCNICA

|  |  |   |
|--|--|---|
| <b>MERCADO DISPONIBLE</b><br>CE                          | <b>FRECUENCIA</b><br>50 - 60 Hz  | <b>TIPO DE MECANISMO</b><br>Insertion                             |
| <b>SECCIÓN DE CABLE ADMITIDA (MM)</b><br>De 1,5 a 2,5 mm | <b>FUNCIÓN INDICADORA</b><br>No  | <b>MONOBLOQUE</b><br>No   |
| <b>TIPO DE CUBIERTA</b><br>Ancha                         | <b>INTENSIDAD (A)</b><br>16 A  | <b>RANGO DE TEMPERATURA DE FUNCIONAMIENTO (°C)</b><br>5 - 45 °C   |
| <b>NÚMERO DE ELEMENTOS POSIBLES</b><br>1 elemento        | <b>CLASIFICACIÓN IP</b><br>IP20  | <b>RANGO DE TEMPERATURA DE ALMACENAMIENTO (°C)</b><br>-25 - 50 °C |
| <b>FORMATO</b><br>Schuko                                 | <b>MANTENIMIENTO</b><br>Limpiar con un paño suave y seco. No utilizar paños y/o limpiadores abrasivos que contengan cloro. | <b>TENSIÓN (V~)</b><br>250 V~                                     |

## INSTALACIÓN Y MANTENIMIENTO

|  |  |   |
|--|--|---|
| <b>DESNUDADO DE CABLE NECESARIO (MM)</b><br>14 | <b>INSTALABLE EN CAJA DE EMPOTRAR</b><br>Universal | <b>TIPO DE INSTALACIÓN</b><br>Apto para empotrar              |
|  | <b>DIRECCIÓN DE INSTALACIÓN</b><br>Horizontal      | <b>TIPO DE CONEXIÓN DE TERMINAL - FUNCIÓN 1</b><br>A tornillo |

## NORMATIVA

### REGULACIONES

Dir. 2011/65/UE RoHS + post. mod. | EN IEC 63000:2018 | IEC 60884-1 Ed 3.2 | UNE 20315-1-1:2017 | UNE 20315-1-2:2017 | DS 60884-2-D1:2023

## INFORMACIÓN LOGÍSTICA

|                              |                                  |                            |
|------------------------------|----------------------------------|----------------------------|
| CÓDIGO EAN UNITARIO          | UNIDAD DE PESO EMBALAJE UNITARIO | VOLUMEN EMBALAJE           |
| 8421053283059                | KGM                              | 1.818                      |
| ALTURA EMBALAJE UNITARIO     | EAN EMBALAJE                     | UNIDAD DE VOLUMEN EMBALAJE |
| 0                            | 8421053283066                    | DMQ                        |
| ANCHO EMBALAJE UNITARIO      | UDS. CONTENIDAS EMBALAJE         | PESO BRUTO EMBALAJE        |
| 0                            | 10                               | 0                          |
| LONGITUD EMBALAJE UNITARIO   | ALTURA EMBALAJE                  | PESO NETO EMBALAJE         |
| 0                            | 55.5                             | 0.54                       |
| VOLUMEN EMBALAJE UNITARIO    | ANCHO EMBALAJE                   | UNIDAD DE PESO EMBALAJE    |
| 0                            | 117                              | KGM                        |
| PESO BRUTO EMBALAJE UNITARIO | LONGITUD EMBALAJE                |                            |
| 0.054                        | 280                              |                            |
| PESO NETO DEL PRODUCTO       | UNIDAD DE MEDIDA EMBALAJE        |                            |
| 0.054                        | MMT                              |                            |

