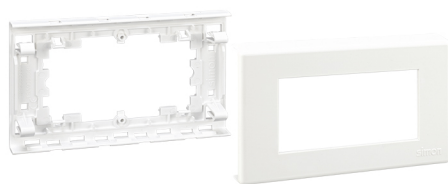


Frame and bezel accessory for Cima mechanisms for cable trunking 90x55mm

REF. TSA905503/9



INFORMACIÓN BÁSICA

DESCRIPCIÓN

Gracias a este accesorio podemos integrar nuestras funciones Cima y mecanismos de protección en la Canal pasacables.

ACABADO

Blanco

MATERIAL

Plástico

CLASE ETIM

EC002424

INFORMACIÓN TÉCNICA

CLASIFICACIÓN IK

07

DISPONIBILIDAD DE KIT

No

RAL

9003

CLASIFICACIÓN IP

IP4X

MANTENIMIENTO

Limpiar con un paño suave y seco. No utilizar paños y/o limpiadores abrasivos que contengan cloro.

INSTALACIÓN Y MANTENIMIENTO

EXTRACCIÓN DE COMPONENTES

Únicamente con herramienta

EXTRACCIÓN DEL MARCO

Únicamente con herramienta

EXTRACCIÓN DE CUBIERTA

Únicamente con herramienta

TIPO DE INSTALACIÓN

En pared y techo

INFORMACIÓN LOGÍSTICA

ALTURA EMBALAJE UNITARIO 0.00	PESO NETO DEL PRODUCTO 0.08	UNIDAD DE MEDIDA EMBALAJE MMT
ANCHO EMBALAJE UNITARIO 0.00	UNIDAD DE PESO EMBALAJE UNITARIO KGM	VOLUMEN EMBALAJE 4788000.00
LONGITUD EMBALAJE UNITARIO 0.00	EAN EMBALAJE 8426436049062	UNIDAD DE VOLUMEN EMBALAJE MMQ
VOLUMEN EMBALAJE UNITARIO 3971950.00	UDS. CONTENIDAS EMBALAJE 10	PESO BRUTO EMBALAJE 0.77
UNIDAD DE VOLUMEN EMBALAJE UNITARIO MMQ	ALTURA EMBALAJE 105.00	PESO NETO EMBALAJE 0.78
PESO BRUTO EMBALAJE UNITARIO 0.08	ANCHO EMBALAJE 190.00	UNIDAD DE PESO EMBALAJE KGM
	LONGITUD EMBALAJE 240.00	