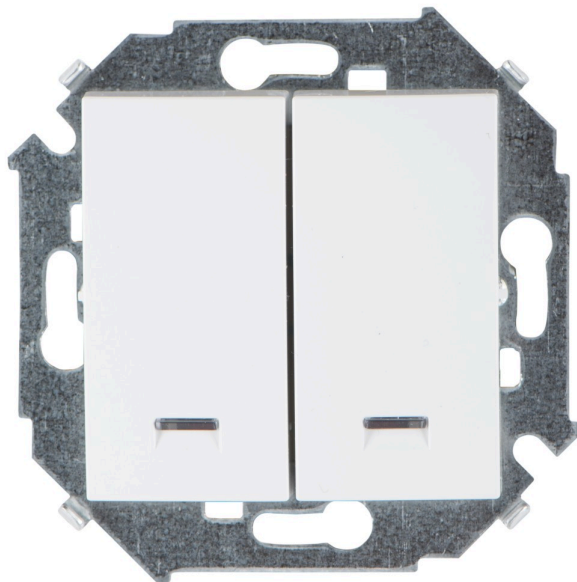


## Двухклавишный выключатель с подсветкой 16AX 250В~ белого цвета с винтовым соединением Simon 15

РЕФ. 1591392-030



### ОСНОВНАЯ ИНФОРМАЦИЯ

#### ОТДЕЛКА

Белый

#### СОВМЕСТИМОСТЬ

Рамки Simon 15

#### КЛАСС ЕТИМ

EC001590

#### МАТЕРИАЛ

Термопласт

#### СОДЕРЖИМОЕ УПАКОВКИ

Выключатель

#### ЗАМЕЧАНИЯ

Механизм с подсветкой

## ТЕХНИЧЕСКАЯ ИНФОРМАЦИЯ

### ДОСТУПНО НА РЫНКЕ

ЕАС

### ДОПУСТИМОЕ СЕЧЕНИЕ

КАБЕЛЯ (ММ)

от 1,5 до 2,5 мм

### ИНДИКАТОР ПОТРЕБЛЕНИЯ

ТОКА (МА)

0.6 mA

### КОЛИЧЕСТВО ВОЗМОЖНЫХ

ЭЛЕМЕНТОВ

1 пост

### ИНТЕНСИВНОСТЬ (А)

16 АХ

### КЛАСС ЗАЩИТЫ IP

IP20

### ОБСЛУЖИВАНИЕ

Протирать мягкой сухой тканью, не использовать абразивные ткани и/или чистящие средства с содержанием хлора

### ТИП МЕХАНИЗМА

Перекидной выключатель

### ДИАПАЗОН РАБОЧЕЙ

ТЕМПЕРАТУРЫ (°С)

5 - 40 °С

### RAL

9003.00000000000000000000

### ДИАПАЗОН ТЕМПЕРАТУРЫ

ХРАНЕНИЯ (°С)

-25 - 50 °С

### ВЕРСИЯ

Двойное

### НАПРЯЖЕНИЕ (V~)

250 В~

## УСТАНОВКА И ОБСЛУЖИВАНИЕ

### НЕОБХОДИМАЯ ЗАЧИСТКА

КАБЕЛЯ (ММ)

11

### КОГОТЬ

В комплекте

### УСТАНОВЛИВАЕМЫЙ В

ЗАПОДЛИЦО МОНТАЖНЫЙ

КОРОБ

Универсальный

### ТИП УСТАНОВКИ

Встраиваемый монтаж и накладной монтаж с подъемной коробкой

### ТИП СОЕДИНЕНИЯ ТЕРМИНАЛА

- ФУНКЦИЯ 1

Винтовое

## НОРМАТИВЫ

### РЕГУЛЯЦИИ

Сертификат соответствия. Декларация ЕАС