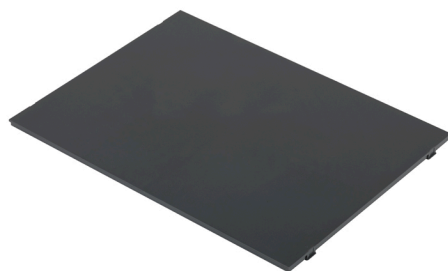


Tapa embellecedora suelo enrasamiento caja cuadrada de profundidad reducida para 8 elementos gris Simon 500 Cima

REF. 52053204-035



INFORMACIÓN BÁSICA

DESCRIPCIÓN

La Tapa embellecedora para suelo enrasamiento en caja cuadrada de profundidad reducida para ocho elementos en color gris de la serie Simon 500 Cima es el mejor ejemplo de cómo es posible obtener accesorios con la máxima seguridad y la mayor calidad. Su diseño innovador la ha convertido en uno de los elementos más demandados. Tiene unas dimensiones de 277 x 209 x 5 mm. ¿Su instalación? Se realiza sin necesidad de herramientas en suelo de pavimento y suelo técnico a través de la caja de suelo de profundidad reducida. ¿Su estructura? Ha sido elaborada con material termoplástico libre de halógenos que garantiza la no propagación de llama en caso de incendio y la baja toxicidad en caso de emisión de humos. Además, esta tapa incluye un elemento opcional para combinar con la caja de suelo en caso de no instalar el mismo revestimiento del suelo.

ACABADO

Gris

CONTENIDO DEL EMBALAJE

Tapa embellecedora

MATERIAL

Plástico

CLASE ETIM

EC002417

OBSERVACIONES

Elemento opcional Para combinar con la caja de suelo en caso de no instalar el mismo revestimiento del suelo

INFORMACIÓN TÉCNICA

MERCADO DISPONIBLE

CE

DISPONIBLE EN

4, 6 y 8 elementos

RIGIDEZ DIELECTRICA

Sin perforación ni contorneo con 2000 V a 50 Hz durante 1 minuto

TEMP MÁX DURANTE TRABAJOS DE CONSTRUCCIÓN (°C)

+90° C

RESISTENCIA AL CALOR (°C)

+125°C (según norma IEC 60695-10-2)

CLASIFICACIÓN IK

08

RESISTENCIA DE AISLAMIENTO (V-MΩ)

>5 MΩ a 500 V

CLASIFICACIÓN IP

IP4X

DISPONIBILIDAD DE KIT

No

MANTENIMIENTO

Limpiar con un paño suave y seco. No utilizar paños y/o limpiadores abrasivos que contengan cloro.

RANGO DE TEMPERATURA DURANTE LA INSTALACIÓN (°C)

-5 a +60° C

NÚMERO DE MÓDULOS

8 módulos

RAL

7011

VERSIÓN

8 elementos

INSTALACIÓN Y MANTENIMIENTO

EXTRACCIÓN DE CUBIERTA

Únicamente con herramienta

EXTINCIÓN (°C)

+850°C / 30 segundos (GWFI según norma IEC 60695-2-11)

TIPO DE FIJACIÓN

Mediante tornillería suministrada

DIRECCIÓN DE INSTALACIÓN

Horizontal,Vertical

TIPO DE INSTALACIÓN

En suelo de pavimento y suelo técnico a través de las caja de suelo de profundidad reducida

NORMATIVA

REGULACIONES

Dir. 2014/35/UE LV DEN 60670-23:2008

INFORMACIÓN LOGÍSTICA

CÓDIGO EAN UNITARIO 8421053101698	PESO NETO DEL PRODUCTO 0.22	UNIDAD DE MEDIDA EMBALAJE MMT
ALTURA EMBALAJE UNITARIO 0.00	UNIDAD DE PESO EMBALAJE UNITARIO KGM	VOLUMEN EMBALAJE 441000.00
ANCHO EMBALAJE UNITARIO 0.00	EAN EMBALAJE 8421053101698	UNIDAD DE VOLUMEN EMBALAJE MMQ
LONGITUD EMBALAJE UNITARIO 0.00	UDS. CONTENIDAS EMBALAJE 1	PESO BRUTO EMBALAJE 0.00
VOLUMEN EMBALAJE UNITARIO 0.00	ALTURA EMBALAJE 5.00	PESO NETO EMBALAJE 0.22
UNIDAD DE VOLUMEN EMBALAJE UNITARIO MMQ	ANCHO EMBALAJE 245.00	UNIDAD DE PESO EMBALAJE KGM
PESO BRUTO EMBALAJE UNITARIO 0.22	LONGITUD EMBALAJE 360.00	