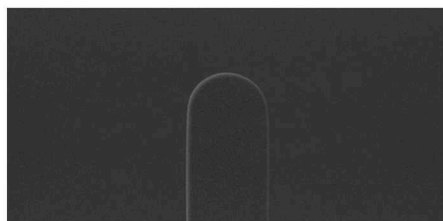


Tapa para salida de cables estrecha negro mate Simon 100

REF. 10000051-238



INFORMACIÓN BÁSICA

DESCRIPCIÓN

Tapa para salida de cables estrecha que presenta un bonito color negro con acabado mate de la serie Simon 100. Esta tapa ocupa medio elemento y está hecha en un material de calidad como es el PMMA con base termoplástica, presenta un grado de protección frente al polvo y humedad IP de 20, por lo que es una pieza de máxima calidad como todas las de Simon. Dentro de su embalaje encontraremos la tecla individual. Para realizar un correcto mantenimiento de la pieza se debe preservar en una zona en la que se dé un intervalo para la temperatura de su correcto funcionamiento será de 0 a 40° C y este debe tener un intervalo en la temperatura para su almacenamiento de -25 a 75°C. Su limpieza es sencilla basta con usar un trapo húmedo en agua y algo de jabón y evitar abrasivos. En cuanto a la instalación debe realizarse en sentido horizontal. Se trata de una pieza completamente segura que se ha elaborado en base a la norma directive 2014/35/UE LVD + directive 2011/65/UE RoHS + EN 50581:2012 + EN 60998-2-1:2004.

ACABADO

Negro mate

COMPATIBILIDAD

Mecanismos Simon 100

CLASE ETIM

EC000011

MATERIAL

Plástico

CONTENIDO DEL EMBALAJE

Tapa

OBSERVACIONES

Recomendado para usar con marcos negros mate

INFORMACIÓN TÉCNICA

MERCADO DISPONIBLE

CE

CLASIFICACIÓN IP

IP20

RANGO DE TEMPERATURA DE FUNCIONAMIENTO (°C)

0 - 40 °C

NÚMERO DE ELEMENTOS POSIBLES

Medio elemento

MANTENIMIENTO

Limpiar con un paño suave y seco. No utilizar paños y/o limpiadores abrasivos que contengan cloro.

RANGO DE TEMPERATURA DE ALMACENAMIENTO (°C)

-25 - 75 °C

FUNCIÓN INDICADORA

No

VERSIÓN

Individual

INSTALACIÓN Y MANTENIMIENTO

DIRECCIÓN DE INSTALACIÓN

Horizontal

TIPO DE INSTALACIÓN

Apto para superficie y empotrar

NORMATIVA

REGULACIONES

Directive 2014/35/UE LVD + Directive 2011/65/UE RoHS + EN IEC 63000:2018 + EN 60998-2-1:2004

INFORMACIÓN LOGÍSTICA

CÓDIGO EAN UNITARIO

8421053212295

UNIDAD DE PESO EMBALAJE UNITARIO

KGM

VOLUMEN EMBALAJE

67392.00

ALTURA EMBALAJE UNITARIO

0.00

EAN EMBALAJE

8421053212295

UNIDAD DE VOLUMEN EMBALAJE

MMQ

ANCHO EMBALAJE UNITARIO

0.00

UDS. CONTENIDAS EMBALAJE

1

PESO BRUTO EMBALAJE

0.00

LONGITUD EMBALAJE UNITARIO

0.00

ALTURA EMBALAJE

26.00

PESO NETO EMBALAJE

0.01

VOLUMEN EMBALAJE UNITARIO

0.00

ANCHO EMBALAJE

36.00

UNIDAD DE PESO EMBALAJE

KGM

PESO BRUTO EMBALAJE UNITARIO

0.01

LONGITUD EMBALAJE

72.00

PESO NETO DEL PRODUCTO

0.01

UNIDAD DE MEDIDA EMBALAJE

MMT