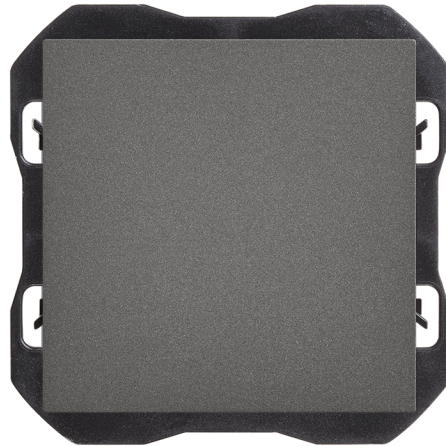


## Tapa ciega titanio Simon 270

REF. 20000800-096



### INFORMACIÓN BÁSICA

#### ACABADO

Titanio mate

#### COMPATIBILIDAD

Marcos Simon 270

#### CLASE ETIM

EC000011

#### MATERIAL

Termoplástico

#### CONTENIDO DEL EMBALAJE

Tapa ciega

## INFORMACIÓN TÉCNICA

MERCADO DISPONIBLE  
CE

FUNCIÓN INDICADORA  
No

RANGO DE TEMPERATURA DE  
FUNCIONAMIENTO (°C)  
5 - 45 °C

TIPO DE CUBIERTA  
Ancha

CLASIFICACIÓN IP  
IP20

RAL  
9007

NÚMERO DE ELEMENTOS  
POSIBLES  
1 elemento

MANTENIMIENTO  
Limpiar con un paño suave y  
seco. No utilizar paños y/o  
limpiadores abrasivos que  
contengan cloro.

RANGO DE TEMPERATURA DE  
ALMACENAMIENTO (°C)  
-25 - 50 °C

## INSTALACIÓN Y MANTENIMIENTO

DIRECCIÓN DE INSTALACIÓN  
Horizontal,Vertical

TIPO DE INSTALACIÓN  
Apto para empotrar

## NORMATIVA

### REGULACIONES

Directive 2014/35/UE LVD | EN IEC 60670-1:2021 + A11:2021

## INFORMACIÓN LOGÍSTICA

CÓDIGO EAN UNITARIO 8421053266571	PESO BRUTO EMBALAJE UNITARIO 0.01	LONGITUD EMBALAJE 56.00
ALTURA EMBALAJE UNITARIO 0.00	PESO NETO DEL PRODUCTO 0.01	UNIDAD DE MEDIDA EMBALAJE MMT
ANCHO EMBALAJE UNITARIO 0.00	UNIDAD DE PESO EMBALAJE UNITARIO KGM	VOLUMEN EMBALAJE 157248.00
LONGITUD EMBALAJE UNITARIO 0.00	EAN EMBALAJE 8421053265277	UNIDAD DE VOLUMEN EMBALAJE MMQ
UNIDAD DE MEDIDA EMBALAJE UNITARIO MMT	UDS. CONTENIDAS EMBALAJE 5	PESO BRUTO EMBALAJE 0.00
VOLUMEN EMBALAJE UNITARIO 0.00	ALTURA EMBALAJE 52.00	PESO NETO EMBALAJE 0.04
UNIDAD DE VOLUMEN EMBALAJE UNITARIO MMQ	ANCHO EMBALAJE 54.00	