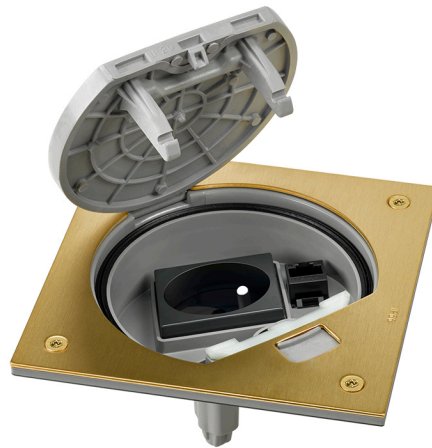


**Unidad portamecanismos IP66 con cierre manual y una base de enchufe francesa con 1 RJ45 de categoría 6 UTP latón Simon K45**

REF. KSE26U/23/71



## INFORMACIÓN BÁSICA

### DESCRIPCIÓN

Novedosa unidad portamecanismos tipo IP66 que incluye cierre manual y base de enchufe francesa con un RJ45 de categoría 6 UTP. Esta unidad de la línea Simon K45 permite clipaje RJ45 básico tipo Keystone I y II en su única versión de un elemento con dos módulos con base para circuito de corriente estándar (16A y 250 V~) Con un funcionamiento de tornillo y función señalizadora de inserción admite una sección de cable comprendida entre 1,5mm y 2,5mm y un pelado de cable de 12mm. Se trata de unidad robusta y segura gracias a una estructura especialmente diseñada para permitir el paso de personas sobre su superficie sin dañar las conexiones del interior, además de cumplir con todos los requisitos anti incendio gracias a un zócalo creado a partir de materiales termoplásticos. Permite su integración en suelo técnico o pavimentado con una cubeta diseñada para el tipo de instalación (ref. KGE170 para suelo de pavimento y ref. KGE170TF para falso suelo) Se recomienda su limpieza con un paño seco y evitar limpiadores libres de cloro.

### ACABADO

Latón

### CONTENIDO DEL EMBALAJE

Unidad portamecanismos IP66 con cierre manual, junta de estanqueidad cuadrada para cubeta IP66, 1 base de enchufe francesa, 1 conector RJ45 cat.6 UTP, 4 tornillos para fijación de unidad portamecanismos y manual de instalación

### CLASE ETIM

EC000024

### MATERIAL

Metal

### OBSERVACIONES

La tapa dispone de anclajes que protege las conexiones durante su uso de presiones y tensiones por el paso de personas. Desde finales de marzo de 2023 se sustituye la tornillería tipo Allen por tipo Torx para realizar el apriete del tornillo aplicando menos esfuerzo, reduciendo el ruido generado debido a la expansión del inserto y evitar la posible deformación de la cabeza del tornillo durante el mantenimiento del producto.

## INFORMACIÓN TÉCNICA

### MERCADO DISPONIBLE

CE

### SECCIÓN DE CABLE ADMITIDA (MM)

De 1,5 a 2,5 mm

### PROTECCIÓN CONTRA LA ENTRADA DE POLVO Y OBJETOS PEQUEÑOS

Si, cuando la unidad portamecanismos no está en uso permite el cierre hermético de la tapa.

### DISPONIBLE EN

Unidad portamecanismos IP66 vacía para completar con soluciones de la gama K45, con una base de enchufe y alojamiento para un conector RJ45 y combinación de una base de enchufe con conector RJ45

### NÚMERO DE CONEXIONES POR TERMINAL

2 bocas de embornado por borna (1 entrada / 1 salida)

### CONECTORES RJ45

Incluye 1 conector RJ45 de categoría 6 UTP

### RIGIDEZ DIELECTRICA

Sin perforación ni contorneo con 2000 V a 50 Hz durante 1 minuto

### TEMP MÁX DURANTE TRABAJOS DE CONSTRUCCIÓN (°C)

+90° C

### OBTURADOR DE POLVO

No

### FORMATO

Francesa

### RESISTENCIA AL CALOR (°C)

+70°C (según norma IEC 60670)

### CLASIFICACIÓN IK

07,08

### FUNCIÓN INDICADORA

No

### RESISTENCIA DE AISLAMIENTO (V-MΩ)

>5 MΩ a 500 V

### INTENSIDAD (A)

16 A

### CLASIFICACIÓN IP

IP66

### DISPONIBILIDAD DE KIT

Sí

### MANTENIMIENTO

Limpiar con un paño suave y seco. No utilizar paños y/o limpiadores abrasivos que contengan cloro.

### CARGA MÁXIMA (KG)

1000kg

### RANGO DE TEMPERATURA DURANTE LA INSTALACIÓN (°C)

-25 a +60° C

### TIPO DE MECANISMO

Inserción

### NÚMERO DE MÓDULOS

2 módulos

### DIMENSIÓN DE EMPOTRAMIENTO (MM)

145 x 145 mm em chão falso

### MÓDULO ADAPTADOR RJ45

Incluido en la unidad portamecanismos

### PLACAS RJ45 DE AJUSTE RÁPIDO

Keystone I y II

### TIPO DE AJUSTE RÁPIDO

Keystone I y II

### NÚMERO DE BASES DE ENCHUFE

1 base para circuito de corriente estándar

### VERSIÓN

1 elemento

### TENSIÓN (V~)

250 V~

## INSTALACIÓN Y MANTENIMIENTO

### DESNUDADO DE CABLE NECESARIO (MM)

12

### EXTRACCIÓN DE COMPONENTES

Únicamente con herramienta

### NÚMERO DE POSICIONES DE APERTURA DE LA CUBIERTA

1

### EXTRACCIÓN DE CUBIERTA

Únicamente con herramienta

### EXTINCIÓN (°C)

+650°C (según norma IEC 60670)

### TIPO DE FIJACIÓN

La unidad portamecanismos se fija sobre la cubeta a través de 4 tornillos de cabeza estrellada de 6 puntas (tipo Torx X20) suministrados con la unidad portamecanismos.

### EXTRACCIÓN DEL MARCO

Únicamente con herramienta

### SE PUEDE INSTALAR EN BANDEJA

Plástica

### TIPO DE INSTALACIÓN

Su diseño permite la integración en cualquier tipo de suelo, ya sea suelo técnico o pavimento, combinando la unidad portamecanismos con la cubeta acorde al tipo de instalación (ref. KGE170/23 para suelo de pavimento y ref. KGE170TF/23 para falso suelo)

### EXTRACCIÓN DEL ENCHUFE

Únicamente con herramienta

### TIPO DE CONEXIÓN DE TERMINAL - FUNCIÓN 1

A tornillo

### NÚMERO DE TERMINALES

3 entradas / salidas

## NORMATIVA

### REGULACIONES

EN 50173-1:2018+EN 60670-23:2008+EN IEC 63000:2018+IEC 60884-1 Ed 3.2+UNE 20315-1-1:2017+UNE 20315-1-2:2017

## INFORMACIÓN LOGÍSTICA

CÓDIGO EAN UNITARIO

8421053142394

UNIDAD DE PESO EMBALAJE  
UNITARIO

KGM

VOLUMEN EMBALAJE

1.03

ALTURA EMBALAJE UNITARIO

0.00

EAN EMBALAJE

8421053142394

UNIDAD DE VOLUMEN  
EMBALAJE

MMQ

ANCHO EMBALAJE UNITARIO

0.00

UDS. CONTENIDAS EMBALAJE

1

PESO BRUTO EMBALAJE

0.42

LONGITUD EMBALAJE UNITARIO

0.00

ALTURA EMBALAJE

55.00

PESO NETO EMBALAJE

0.42

VOLUMEN EMBALAJE UNITARIO

0.00

ANCHO EMBALAJE

137.00

UNIDAD DE PESO EMBALAJE

KGM

PESO BRUTO EMBALAJE  
UNITARIO

0.42

LONGITUD EMBALAJE

137.00

PESO NETO DEL PRODUCTO

0.42

UNIDAD DE MEDIDA EMBALAJE

MMT