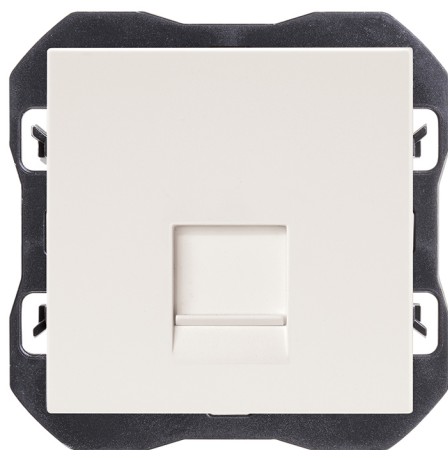


Tapa de voz y datos plana con guardapolvo para 1 conector RJ45 blanco mate Simon 270

REF. 20000087-190



INFORMACIÓN BÁSICA

ACABADO

Blanco mate

COMPATIBILIDAD

Marcos Simon 270

CLASE ETIM

EC000018

MATERIAL

Plástico

CONTENIDO DEL EMBALAJE

Tapa RJ45 sin conector

INFORMACIÓN TÉCNICA

MERCADO DISPONIBLE

CE

FORMATO

RJ45

TIPO DE MECANISMO

No aplica

SECCIÓN DE CABLE ADMITIDA (MM)

De 1,5 a 2,5 mm

CLASIFICACIÓN IP

IP20

RANGO DE TEMPERATURA DE FUNCIONAMIENTO (°C)

5 - 45 °C

NÚMERO DE ELEMENTOS POSIBLES

1 elemento

MANTENIMIENTO

Limpiar con un paño suave con agua jabonosa. No utilizar paños y/o limpiadores abrasivos que contengan cloro.

RANGO DE TEMPERATURA DE ALMACENAMIENTO (°C)

-25 - 50 °C

INSTALACIÓN Y MANTENIMIENTO

INSTALABLE EN CAJA DE EMPOTRAR

Universal

DIRECCIÓN DE INSTALACIÓN

Horizontal

TIPO DE INSTALACIÓN

Apto para empotrar

NORMATIVA

REGULACIONES

Dir. 2011/65/UE RoHS + post. mod. | EN 50173-1:2018 | EN IEC 63000:2018

INFORMACIÓN LOGÍSTICA

CÓDIGO EAN UNITARIO

8421053314982

ALTURA EMBALAJE UNITARIO

0

ANCHO EMBALAJE UNITARIO

0

LONGITUD EMBALAJE UNITARIO

0

VOLUMEN EMBALAJE UNITARIO

0

PESO BRUTO EMBALAJE UNITARIO

0.037

PESO NETO DEL PRODUCTO

0.037

UNIDAD DE PESO EMBALAJE UNITARIO

KGM

EAN EMBALAJE

8421053314579

UDS. CONTENIDAS EMBALAJE

10

ALTURA EMBALAJE

55.5

ANCHO EMBALAJE

117

LONGITUD EMBALAJE

280

UNIDAD DE MEDIDA EMBALAJE

MMT

VOLUMEN EMBALAJE

1818180

UNIDAD DE VOLUMEN EMBALAJE

MMQ

PESO BRUTO EMBALAJE

0

PESO NETO EMBALAJE

0.37

UNIDAD DE PESO EMBALAJE

KGM