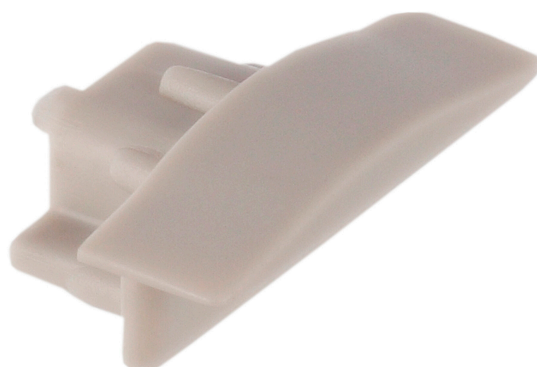


Tapa de inicio para perfilera de empotrar slim en acabado blanco

REF. 81231830-040



INFORMACIÓN BÁSICA

DESCRIPCIÓN

Tapa blanca inicio de tramo para la perfilera empotrar slim de SIMON. Fabricada con los materiales necesarios para proteger las tiras por los extremos. Incluye agujero para poder pasar el cableado de la tira LED sin dificultad. Acabado estético y profesional.

ACABADO

Blanco

CONTENIDO DEL EMBALAJE

1 unidad

APLICACIÓN

Doméstico,Hotel,Office,Retail

CLASE ETIM

EC002707

INFORMACIÓN TÉCNICA

CLASIFICACIÓN IP	RAL
IP20	9003

NORMATIVA

GARANTÍA
3 años

INFORMACIÓN LOGÍSTICA

CÓDIGO EAN UNITARIO	UNIDAD DE PESO EMBALAJE UNITARIO	VOLUMEN EMBALAJE
8421053312209	KGM	3000.00
ALTURA EMBALAJE UNITARIO	EAN EMBALAJE	UNIDAD DE VOLUMEN EMBALAJE
0.00	8421053312209	MMQ
ANCHO EMBALAJE UNITARIO	UDS. CONTENIDAS EMBALAJE	PESO BRUTO EMBALAJE
0.00	1	0.01
LONGITUD EMBALAJE UNITARIO	ALTURA EMBALAJE	PESO NETO EMBALAJE
0.00	8.00	0.01
VOLUMEN EMBALAJE UNITARIO	ANCHO EMBALAJE	UNIDAD DE PESO EMBALAJE
0.00	15.00	KGM
PESO BRUTO EMBALAJE UNITARIO	LONGITUD EMBALAJE	
0.00	25.00	
PESO NETO DEL PRODUCTO	UNIDAD DE MEDIDA EMBALAJE	
0.01	MMT	