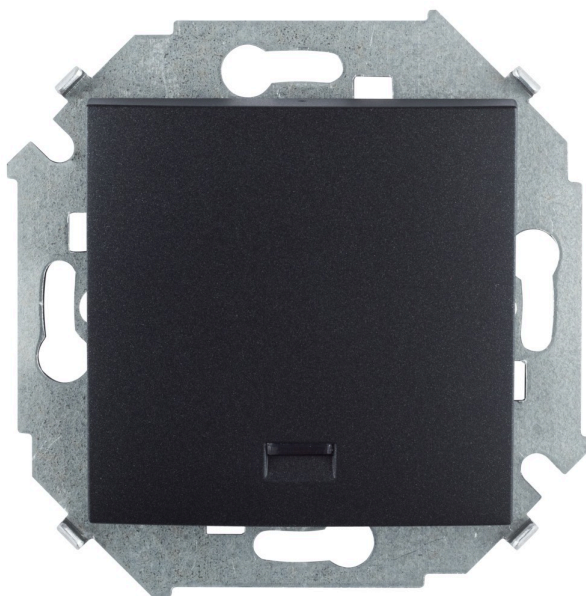


Однополюсный выключатель с подсветкой 16AX 250В~ цвета графит с винтовым соединением Simon 15

РЕФ. 1591104-038



ОСНОВНАЯ ИНФОРМАЦИЯ

ОТДЕЛКА

Графит

СОВМЕСТИМОСТЬ

Рамки Simon 15

КЛАСС ЕТИМ

EC001590

МАТЕРИАЛ

Термопласт

СОДЕРЖИМОЕ УПАКОВКИ

Выключатель

ЗАМЕЧАНИЯ

Механизм с подсветкой

ТЕХНИЧЕСКАЯ ИНФОРМАЦИЯ

ДОСТУПНО НА РЫНКЕ

ЕАС

ДОПУСТИМОЕ СЕЧЕНИЕ

КАБЕЛЯ (ММ)

от 1,5 до 2,5 мм

ИНДИКАТОР ПОТРЕБЛЕНИЯ

ТОКА (МА)

0.6 mA

КОЛИЧЕСТВО ВОЗМОЖНЫХ

ЭЛЕМЕНТОВ

1 пост

ИНТЕНСИВНОСТЬ (А)

16 АХ

КЛАСС ЗАЩИТЫ IP

IP20

ОБСЛУЖИВАНИЕ

Протирать мягкой сухой тканью, не использовать абразивные ткани и/или чистящие средства с содержанием хлора

ТИП МЕХАНИЗМА

Перекидной выключатель

ДИАПАЗОН РАБОЧЕЙ

ТЕМПЕРАТУРЫ (°С)

5 - 40 °С

RAL

7021.00000000000000000000

ДИАПАЗОН ТЕМПЕРАТУРЫ

ХРАНЕНИЯ (°С)

-25 - 50 °С

ВЕРСИЯ

Одиночное

НАПРЯЖЕНИЕ (V~)

250 В~

УСТАНОВКА И ОБСЛУЖИВАНИЕ

НЕОБХОДИМАЯ ЗАЧИСТКА

КАБЕЛЯ (ММ)

11

КОГОТЬ

В комплекте

УСТАНОВЛИВАЕМЫЙ В

ЗАПОДЛИЦО МОНТАЖНЫЙ

КОРОБ

Универсальный

ТИП УСТАНОВКИ

Встраиваемый монтаж и накладной монтаж с подъемной коробкой

ТИП СОЕДИНЕНИЯ ТЕРМИНАЛА

- ФУНКЦИЯ 1

Винтовое

НОРМАТИВЫ

РЕГУЛЯЦИИ

Сертификат соответствия. Декларация ЕАС

MECANISMOS SIMON 31, 75, 77, 82 Y 88

Mecanismos básicos / Basic switches



Interruptor unipolar / Single-pole switch
XXXX101-XXX



Interruptor unipolar / Single-pole switch
7700101-039



Pulsador / Push button switch
XXXX150-XXX



Pulsador / Push button switch
7700150-039



Interruptor bipolar / Double pole switch
XXXX133-XXX



Conmutador / 2-way switch
XXXX201-XXX



Conmutador / 2-way switch
7700201-039



Conmutador cruce / Intermediate switch
XXXX251-XXX



Conmutador cruce / Intermediate switch
7700251-039



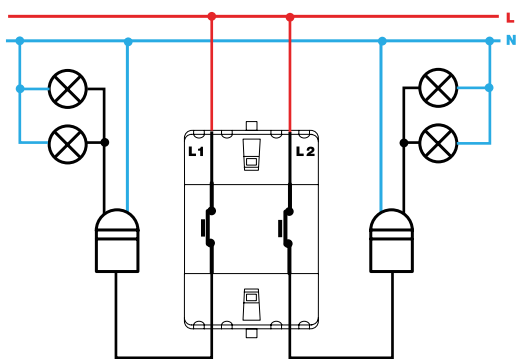
Grupo 2 interruptores / 2 switches group
XXXX398-XXX



Pulsador desconexión / Push button disconnection switch
XXXX152-XXX



Grupo dos conmutadores / 2-way switches group
XXXX397-XXX



Grupo de pulsadores desconexión / Push button switch disconnection group
XXXX395-XXX



Grupo conmutador y pulsador / 2-way and push button switch group
XXXX301-XXX



Interruptor unipolar / Single-pole switch
XXXX102-XXX



Interruptor con piloto / Push button pilot switch
7700112-039



Interruptor bipolar / Double pole switch
XXXX134-XXX



Conmutador / 2-way switch
XXXX202-XXX



Interrupor unipolar con luminoso / Single-pole switch with light
XXXX104-XXX



Pulsador con luminoso / Push button switch with light
XXXX160-XXX



Pulsador con luminoso / Push button switch with light
7700160-039



Conmutador con luminoso / 2-way switch with light
XXXX204-XXX



Conmutador cruce con luminoso / Intermediate switch with light
XXXX254-XXX