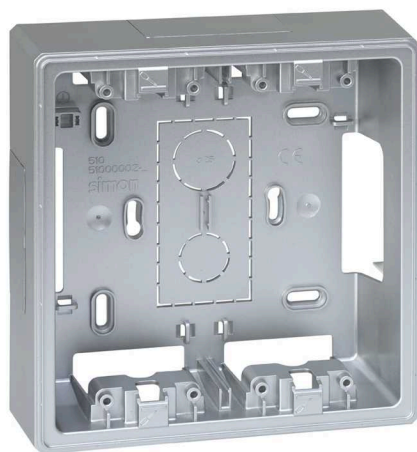


Base caja de pared de superficie para 2 elementos dobles aluminio Simon 500 Cima

REF. 51050002-033



INFORMACIÓN BÁSICA

DESCRIPCIÓN

Base de caja de pared de la serie Simon 500 Cima y disponible en color aluminio. Es una base perfecta para fijarla sobre la superficie de la pared y tiene unas dimensiones de 160 x 167 x 50 mm. Esta base de caja está realizada en termoplástico con acabado de aluminio y siguiendo la normativa UNE-EN 60.670-1:2006. Además, en su fabricación se ha utilizado termoplástico totalmente libre de halógenos, que hace que se garantice la no propagación de llamas en caso de incendio, así como un bajo nivel de toxicidad en caso de emisión de humos. Es una base perfecta para 4 y 6 elementos y para limpiarla, tan solo tienes que usar un paño seco y suave y no utilizar nunca un paño y/o limpiadores abrasivos que, en sus fórmulas, tengan cierta cantidad de cloro ya que podrían dañar la base y perder su calidad y efectividad.

ACABADO

Aluminio

MATERIAL

Plástico

COMPATIBILIDAD

Mecanismos Simon 500 Cima y Simon 27 Play/Simon K45 mediante adaptador específico

CONTENIDO DEL EMBALAJE

Base caja de superficie, tacos de fijación, tornillería y manual de instalación

CLASE ETIM

EC002328

OBSERVACIONES

Opcionalmente se pueden atornillar los bastidores en la base de la caja en caso de necesitar una fijación extra.

INFORMACIÓN TÉCNICA

MERCADO DISPONIBLE

CE

DISPONIBLE EN

2 y 3 elementos dobles

NÚMERO DE ORIFICIOS DE SUJECIÓN DE ABRAZADERAS

6

RIGIDEZ DIELECTRICA

Sin perforación ni contorneo con 2000 V a 50 Hz durante 1 minuto

TEMP MÁX DURANTE TRABAJOS DE CONSTRUCCIÓN (°C)

+60° C

INMUNIDAD ELECTROMAGNÉTICA PARA CABLEADO VDM

Asegurada mediante la instalación del tabique metálico en los alojamientos habilitados en la caja para tal fin.

NÚMERO DE ALOJAMIENTOS PARA CONEXIÓN A TIERRA

1

RESISTENCIA AL CALOR (°C)

+125°C (según norma IEC 60695-10-2)

CLASIFICACIÓN IK

07

RESISTENCIA DE AISLAMIENTO (V-MΩ)

>5M? a 500 V

CLASIFICACIÓN IP

IP4X

DISPONIBILIDAD DE KIT

No

MANTENIMIENTO

Limpiar con un paño suave y seco. No utilizar paños y/o limpiadores abrasivos que contengan cloro.

RANGO DE TEMPERATURA DURANTE LA INSTALACIÓN (°C)

-5 a +60° C

NÚMERO DE MÓDULOS

4

NÚMERO DE ORIFICIOS PREPERFORADOS 30 X 50 MM

0

NÚMERO DE ORIFICIOS PREPERFORADOS 40 X 80 MM

1

NÚMERO DE ENTRADAS LATERALES

5

VERSIÓN

2 elementos dobles

INSTALACIÓN Y MANTENIMIENTO

EXTRACCIÓN DE COMPONENTES

Únicamente con herramienta

EXTINCIÓN (°C)

+850°C / 30 segundos (GWFI según norma IEC 60695-2-11)

TIPO DE FIJACIÓN

Mediante tornillería suministrada

DIRECCIÓN DE INSTALACIÓN

Vertical

TIPO DE INSTALACIÓN

Apto para instalar en pared de superficie

NORMATIVA

REGULACIONES

Directive 2014/35/UE LVD + Directive 2011/65/UE RoHS + EN IEC 63000:2018 + EN 60670-1:2005 + IEC 60884-1 Ed 3.2

INFORMACIÓN LOGÍSTICA

CÓDIGO EAN UNITARIO 8421053101209	UNIDAD DE PESO EMBALAJE UNITARIO KGM	VOLUMEN EMBALAJE 2.10
ALTURA EMBALAJE UNITARIO 0.00	EAN EMBALAJE 8421053101209	UNIDAD DE VOLUMEN EMBALAJE DMQ
ANCHO EMBALAJE UNITARIO 0.00	UDS. CONTENIDAS EMBALAJE 1	PESO BRUTO EMBALAJE 0.00
LONGITUD EMBALAJE UNITARIO 0.00	ALTURA EMBALAJE 75.00	PESO NETO EMBALAJE 0.44
VOLUMEN EMBALAJE UNITARIO 0.00	ANCHO EMBALAJE 165.00	UNIDAD DE PESO EMBALAJE KGM
PESO BRUTO EMBALAJE UNITARIO 0.44	LONGITUD EMBALAJE 170.00	
PESO NETO DEL PRODUCTO 0.44	UNIDAD DE MEDIDA EMBALAJE MMT	

