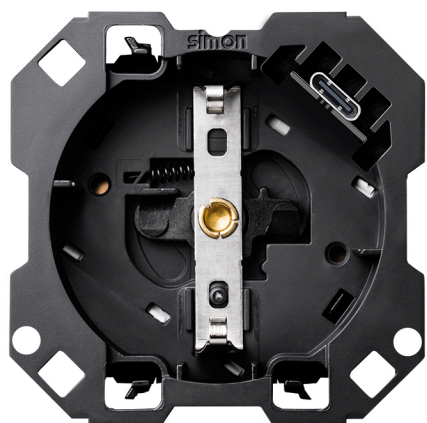


Base de enchufe schuko 16 A 250V~ con cargador USB C 10,5W Simon 100

REF. 10011432-039



INFORMACIÓN BÁSICA

COMPATIBILIDAD

Marcos Simon 100

CONTENIDO DEL EMBALAJE

Mecanismo e instrucciones

CLASE ETIM

EC000125

OBSERVACIONES

Toma con cargador USB C 10,5W

INFORMACIÓN TÉCNICA

SECCIÓN DE CABLE ADMITIDA (MM)

De 1,5 a 2,5 mm

NÚMERO DE ELEMENTOS POSIBLES

1 elemento

FORMATO

Schuko,USB

FUNCIÓN INDICADORA

No

INTENSIDAD (A)

16 A

CLASIFICACIÓN IP

IP20

RANGO DE TEMPERATURA DE FUNCIONAMIENTO (°C)

0 - 40 °C

ALIMENTACIÓN (V~)

250 V~

RANGO DE TEMPERATURA DE ALMACENAMIENTO (°C)

-25 - 75 °C

CARACTERÍSTICAS USB

10W

INTENSIDAD USB (A)

2,1 A

TENSIÓN USB (V~)

5 Vdc

VERSIÓN

Individual

TENSIÓN (V~)

250 V~

INSTALACIÓN Y MANTENIMIENTO

DESNUDADO DE CABLE NECESARIO (MM)

11

INSTALABLE EN CAJA DE EMPOTRAR

Universal

DIRECCIÓN DE INSTALACIÓN

Horizontal

TIPO DE INSTALACIÓN

Apto para empotrar

TIPO DE CONEXIÓN DE TERMINAL - FUNCIÓN 1

Por corte (1 click®)

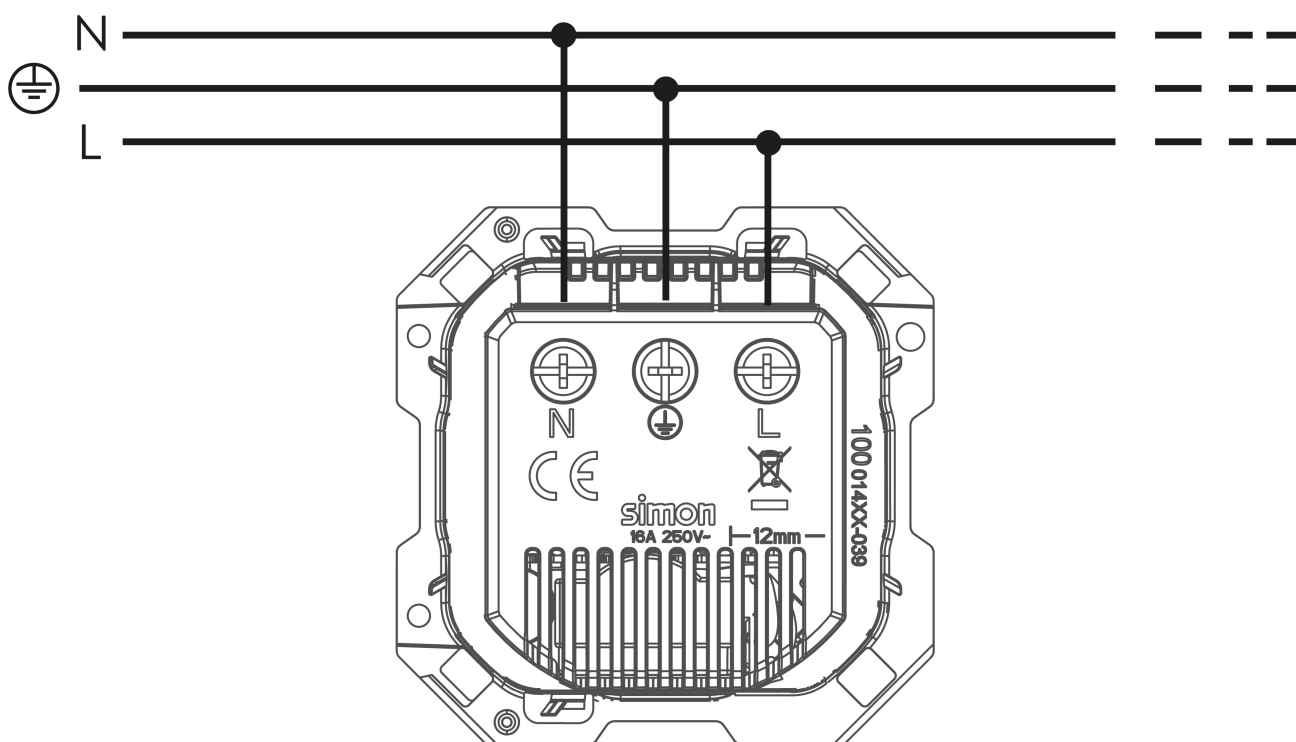
NORMATIVA

REGULACIONES

UNE 20315-1-1:2009; UNE 20315-1-2:2009; IEC 60884-1 Ed 3.2; EN 60950-1:2006+A11:2009+A1:2010+A12:2011+A2:2011; ETSI-EN 301489-34 V1.4.1; EN IEC 63000:2018

INFORMACIÓN LOGÍSTICA

CÓDIGO EAN UNITARIO	PESO BRUTO EMBALAJE UNITARIO	LONGITUD EMBALAJE
8421053327173	0.094	65
ALTURA EMBALAJE UNITARIO	PESO NETO DEL PRODUCTO	UNIDAD DE MEDIDA EMBALAJE
0	0.082	MMT
ANCHO EMBALAJE UNITARIO	UNIDAD DE PESO EMBALAJE UNITARIO	VOLUMEN EMBALAJE
0	KGM	240825
LONGITUD EMBALAJE UNITARIO	EAN EMBALAJE	UNIDAD DE VOLUMEN EMBALAJE
0	8421053327173	MMQ
UNIDAD DE MEDIDA EMBALAJE UNITARIO	UDS. CONTENIDAS EMBALAJE	PESO BRUTO EMBALAJE
MMT	1	0.094
VOLUMEN EMBALAJE UNITARIO	ALTURA EMBALAJE	PESO NETO EMBALAJE
0	57	0.082
UNIDAD DE VOLUMEN EMBALAJE UNITARIO	ANCHO EMBALAJE	UNIDAD DE PESO EMBALAJE
MMQ	65	KGM



Para información más detallada consultar la hoja de instrucciones
For more detailed information check the instruction sheet