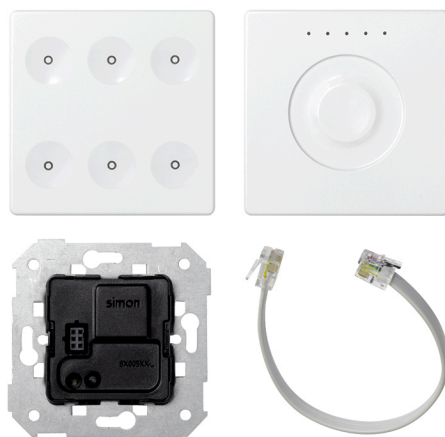


Botonera Regular 6 funciones con acoplador LON y regulador Slide Control blanco Simon 82 Sense

REF. 8000671-030



INFORMACIÓN BÁSICA

DESCRIPCIÓN

Esta botonera regular de 6 funciones con acoplador LON y regulador Slide Control (24 Vcc - 46,7 mA), acabada en color blanco, es otra muestra de lo fácil que hace Simon todo lo que en un mecanismo eléctrico parece complejo. Pertenece a la serie Simon 82 Sense, que es compatible con Detail 82 y Nature 82. Utiliza protocolo LONWork. Digital, libre de potencial. Gracias al sistema Sense, es posible personalizar y crear, por el propio usuario, una configuración específica y personalizada. Simplemente con escoger los iconos correspondientes a cada función en la librería. Fabricada en materiales que garantizan la baja toxicidad y buena resistencia a altas temperaturas: incluyen distintos componentes electrónicos que cuentan con aislamiento libre de halógenos y embellecedor termoplástico. Sus dimensiones alcanzan los 55 milímetros de alto y 55 milímetros de largo. Con la compra también se incluye: acoplador, botonera, Slide Control, cable RJ12 e instrucciones.

ACABADO

Blanco

MATERIAL

Termoplástico

CONTENIDO DEL EMBALAJE

Acoplador, botonera, Slide Control, cable RJ12 e instrucciones

SÍMBOLO

Dot

COMPATIBILIDAD

Mecanismos Simon Sense

CLASE ETIM

EC000672

OBSERVACIONES

Posibilidad de personalizar y crear tu propia configuración eligiendo las funciones que necesites con los iconos de nuestra librería.

INFORMACIÓN TÉCNICA

MERCADO DISPONIBLE

CE

SECCIÓN DE CABLE ADMITIDA (MM)

De 0,5 a 2,5 mm

NÚMERO DE ELEMENTOS POSIBLES

2 elementos

FUNCIÓN INDICADORA

Sí

INTENSIDAD DE ENTRADA (MA)

12

TIPO DE ENTRADA

Digital, libre de potencial

INTENSIDAD (A)

46,7 mA

CLASIFICACIÓN IP

IP20

MANTENIMIENTO

Limpiar con un paño suave y seco. No utilizar paños y/o limpiadores abrasivos que contengan cloro.

TENSIÓN MÁXIMA EN LA ENTRADA (VCC)

24 Vcc

TIPO DE MECANISMO

Táctil

RANGO DE TEMPERATURA DE FUNCIONAMIENTO (°C)

5 - 40 °C

ALIMENTACIÓN (V~)

24 Vdc

PROTOCOLO

LonWorks

PULSADOR DE PROGRAMACIÓN

Sí

HUMEDAD RELATIVA

De 20 a 85% (sin condensación)

CONTROL DESLIZANTE

Sí

FEEDBACK CON SONIDO

Sí

RANGO DE TEMPERATURA DE ALMACENAMIENTO (°C)

-25 - 50 °C

VERSIÓN

6 elementos

FEEDBACK CON VIBRACIÓN

Sí

INSTALACIÓN Y MANTENIMIENTO

TIPO DE CONEXIÓN DE BUS DE CONEXIÓN TERMINAL

Por inserción

DESNUDADO DE CABLE NECESARIO (MM)

8

GARRA

Opcional

INSTALABLE EN CAJA DE EMPOTRAR

Universal

TIPO DE INSTALACIÓN

Apto para superficie y empotrar

TIPO DE CONEXIÓN DE TERMINAL - FUNCIÓN 1

Rápido

NORMATIVA

REGULACIONES

EN 50428; EN 60669; EN 50491-1; EN 50491-2; EN14908-1; EN14908-2

INFORMACIÓN LOGÍSTICA

CÓDIGO EAN UNITARIO

8421053129067

UNIDAD DE PESO EMBALAJE UNITARIO

KGM

VOLUMEN EMBALAJE

0.80

ALTURA EMBALAJE UNITARIO

0.00

EAN EMBALAJE

8421053129067

UNIDAD DE VOLUMEN EMBALAJE

DMQ

ANCHO EMBALAJE UNITARIO

0.00

UDS. CONTENIDAS EMBALAJE

1

PESO BRUTO EMBALAJE

0.17

LONGITUD EMBALAJE UNITARIO

0.00

ALTURA EMBALAJE

83.00

PESO NETO EMBALAJE

0.17

VOLUMEN EMBALAJE UNITARIO

0.00

ANCHO EMBALAJE

80.00

UNIDAD DE PESO EMBALAJE

KGM

PESO BRUTO EMBALAJE UNITARIO

0.17

LONGITUD EMBALAJE

120.00

PESO NETO DEL PRODUCTO

0.17

UNIDAD DE MEDIDA EMBALAJE

MMT