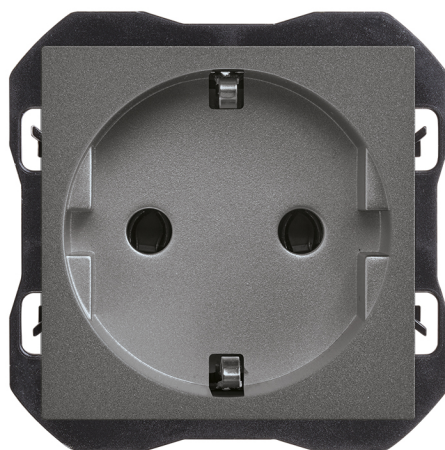


## Base de enchufe schuko 16A 250 V~ con sistema de embornamiento a tornillo titanio Simon 270

REF. 20000432-096



### INFORMACIÓN BÁSICA

#### ACABADO

Titanio

#### CONTENIDO DEL EMBALAJE

Mecanismo, tapa y hoja de instrucciones

#### CLASE ETIM

EC000125

#### COMPATIBILIDAD

Marcos Simon 270

## INFORMACIÓN TÉCNICA

### SECCIÓN DE CABLE ADMITIDA (MM)

De 1,5 a 2,5 mm

### TIPO DE CUBIERTA

Ancha

### NÚMERO DE ELEMENTOS POSIBLES

1 elemento

### FORMATO

Schuko

### FUNCIÓN INDICADORA

No

### INTENSIDAD (A)

16 A

### TIPO DE MECANISMO

Insertion

### RANGO DE TEMPERATURA DE FUNCIONAMIENTO (°C)

5 - 45 °C

### RANGO DE TEMPERATURA DE ALMACENAMIENTO (°C)

-25 - 50 °C

## INSTALACIÓN Y MANTENIMIENTO

### INSTALABLE EN CAJA DE EMPOTRAR

Universal

### DIRECCIÓN DE INSTALACIÓN

Horizontal

### TIPO DE INSTALACIÓN

Apto para empotrar

## NORMATIVA

### REGULACIONES

Dir. 2011/65/UE RoHS + post. mod. | EN IEC 63000:2018 | IEC 60884-1 Ed 3.2 | UNE 20315-1-1:2017 | UNE 20315-1-2:2017 | DS 60884-2-D1:2023

## INFORMACIÓN LOGÍSTICA

CÓDIGO EAN UNITARIO

8421053287767

UNIDAD DE PESO EMBALAJE  
UNITARIO

KGM

VOLUMEN EMBALAJE

1.818

ALTURA EMBALAJE UNITARIO

0

EAN EMBALAJE

8421053287774

UNIDAD DE VOLUMEN  
EMBALAJE

DMQ

ANCHO EMBALAJE UNITARIO

0

UDS. CONTENIDAS EMBALAJE

10

PESO BRUTO EMBALAJE

0

LONGITUD EMBALAJE UNITARIO

0

ALTURA EMBALAJE

55.5

PESO NETO EMBALAJE

0.54

VOLUMEN EMBALAJE UNITARIO

0

ANCHO EMBALAJE

117

UNIDAD DE PESO EMBALAJE

KGM

PESO BRUTO EMBALAJE  
UNITARIO

0.054

LONGITUD EMBALAJE

280

PESO NETO DEL PRODUCTO

0.054

UNIDAD DE MEDIDA EMBALAJE

MMT

