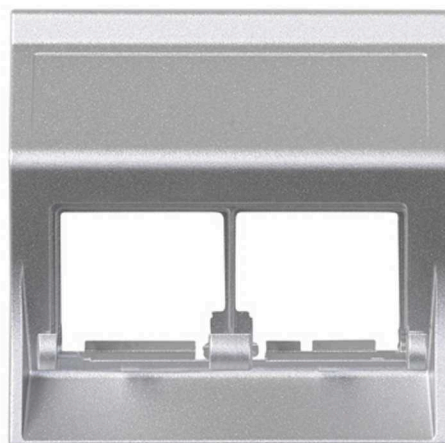


Plaque inclinée voix et données sans cache anti-poussière 1 élément pour 2 connecteurs RJ45 aluminium Simon 500 Cima

RÉF. 50000186-033



INFORMATION DE BASE

FINITION

Aluminium

CONTENU DE L'EMBALLAGE

Plaque inclinée voix et données
sans cache anti-poussière

CLASSE ETIM

EC000018

COMPATIBILITÉ

Boîtiers Simon 500 Cima

REMARQUES

La plaque est encliquetable pour un montage dans des boîtiers verticaux et horizontaux sans nécessiter d'adaptateur.

INFORMATION TECHNIQUE

DISPONIBLE EN

Plaque pour 1 et 2 connecteurs RJ45

CONNECTEURS RJ45

Non inclus dans la plaque vocale et de données

TEMPÉRATURE MAX PENDANT LES TRAVAUX DE CONSTRUCTION (°C)

+60 °C

PROTECTION CONTRE LA POUSSIÈRE

Non

OBTURATEUR ANTI-POUSSIÈRE

Non

FORMAT

RJ45

CLASSIFICATION IP

IP20

DISPONIBILITÉ DU KIT

Non

MAINTENANCE

Nettoyez avec un chiffon doux et sec. N'utilisez pas de chiffons abrasifs et/ou de nettoyants contenant du chlore.

PLAGE DE TEMPÉRATURE PENDANT L'INSTALLATION (°C)

-5 à 60 °C

NOMBRE DE MODULES

1

TYPE DE PLAQUE

Inclinée

MODULE ADAPTATEUR RJ45

Non inclus dans la plaque des voix et données

PLAQUES RJ45 À ENCLIQUETAGE

Correspondant au module combiné MD

TYPE D'ENCLIQUETAGE

Correspondant au module combiné MD

VERSION

Single

INSTALLATION ET MAINTENANCE

INSTALLABLE DANS BOÎTE D'ENCASTREMENT

Spécifique Simon 500 Cima

SENS D'INSTALLATION

Vertical, correspondant à la direction des mécanismes

TYPE D'INSTALLATION

Fixation par encliquetage direct, aucun outil requis.

RETRAIT DE LA PLAQUE

Avec outil seulement

RÉGLEMENTATION

RÉGLEMENTATIONS

Directive 2011/65/UE RoHS + EN 50173-1:2011 + EN 50581:2012 + IEC 60603-7-2 Ed 2.0*1 + IEC 60603-7-3 Ed 2.0*2 + IEC 60603-7-4 Ed 2.0*3 + IEC 60603-7-5 Ed 2.0*4

INFORMATION LOGISTIQUE

POIDS BRUT EMBALLAGE UNITAIRE 0.012	LARGEUR EMBALLAGE UNITAIRE 0	UNIT. CONTENUES EMBALLAGE 20
HAUTEUR EMBALLAGE UNITAIRE 0	EAN EMBALLAGE 8421053095140	UNITÉ DE MESURE EMBALLAGE MMT
LONGUEUR EMBALLAGE UNITAIRE 0	POIDS BRUT EMBALLAGE 0	VOLUME EMBALLAGE 1.472
POIDS NET DU PRODUIT 0.012	HAUTEUR EMBALLAGE 88	UNITÉ DE VOLUME EMBALLAGE DMQ
VOLUME EMBALLAGE UNITAIRE 0	LONGUEUR EMBALLAGE 136	UNITÉ DE POIDS EMBALLAGE KGM
UNITÉ DE POIDS EMBALLAGE UNITAIRE KGM	POIDS NET EMBALLAGE 0.24	LARGEUR EMBALLAGE 123

