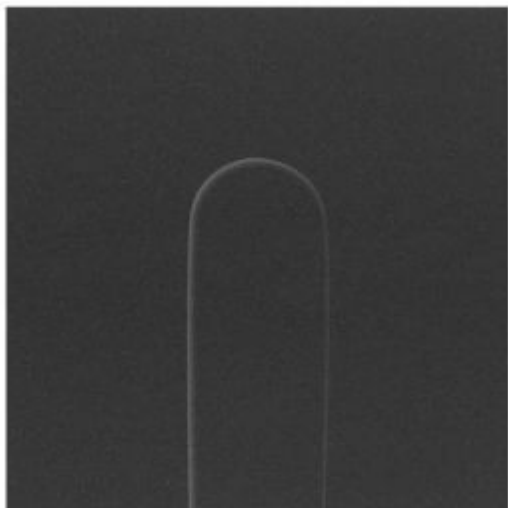


# Tapa para salida de cables ancha negro mate Simon 100

REF 10002051-238



## INFORMACIÓN BÁSICA

### COMPATIBILIDAD

Mecanismos Simon 100

### OBSERVACIONES

Recomendado para usar con marcos negros mate

### ACABADO

Negro mate

### MATERIAL

Plástico

## CONTENIDO DEL EMBALAJE

Tapa

## INFORMACIÓN TÉCNICA

### MERCADO DISPONIBLE

CE

### IP

IP20

### NÚMERO DE ELEMENTOS POSIBLES

1 elemento

### TEMPERATURA DE FUNCIONAMIENTO (°C)

0 - 40 °C

### RANGO DE TEMPERATURA DE ALMACENAMIENTO (°C)

-25 - 75 °C

### VERSIÓN

Individual

## INSTALACIÓN Y MANTENIMIENTO

### SENTIDO DE INSTALACIÓN

Horizontal

### TIPO DE INSTALACIÓN

Apto para superficie y empotrar

#### MANTENIMIENTO

Limpiar con un paño suave y seco. No utilizar paños y/o limpiadores abrasivos que contengan cloro.

## NORMATIVA

#### NORMATIVA

Directive 2014/35/UE LVD + Directive 2011/65/UE RoHS + EN IEC 63000:2018 + EN 60998-2-1:2004

## INFORMACIÓN LOGÍSTICA

#### PESO NETO

0.024KGM

#### PESO BRUTO

0.024KGM

#### EAN PRODUCTO

8421053212974

#### EMBALAJE

1

#### ALTO EMBALAJE

25.3MMT

#### ANCHO EMBALAJE

71.5MMT

PROFUNDO EMBALAJE

71.5MMT

VOLUMEN EMBALAJE

129339.925MMQ

PESO NETO

0.024KGM

PESO BRUTO

0KGM

EAN EMBALAJE

8421053212974