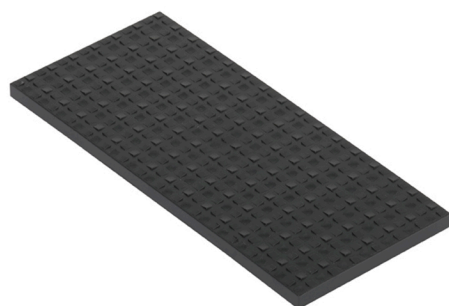


Tapa embellecedora de enrasamiento para caja de suelo regulable o tapa de registro 2 elementos grafito Simon 500 Cima

REF. 52053101-038



INFORMACIÓN BÁSICA

DESCRIPCIÓN

Los accesorios para sistemas eléctricos de la serie Simon 500 Cima tienen como objetivo ofrecer la mejor protección, así como el funcionamiento más intuitivo a los mismos. Un buen ejemplo de ello es la Tapa embellecedora de enrasamiento para caja de suelo regulable o tapa de registro con dos elementos en color grafito incluido en esta gama. Su estructura ha sido diseñada con material termoplástico libre de halógenos que garantiza la no propagación de llama en caso de incendio y la baja toxicidad en caso de emisión de humos. Su instalación se realiza en unos minutos de manera en suelo de pavimento y suelo técnico a través de las cajas de suelo regulables o tapas de registro. Sus dimensiones son 154 x 66 x 5 mm. Además, este producto incluye elemento opcional para combinar con la caja de suelo en caso de no instalar el mismo revestimiento del suelo.

ACABADO

Grafito

CONTENIDO DEL EMBALAJE

Tapa embellecedora

MATERIAL

Plástico

CLASE ETIM

EC002417

OBSERVACIONES

Elemento opcional. Para combinar con la caja de suelo en caso de no instalar el mismo revestimiento del suelo.

INFORMACIÓN TÉCNICA

MERCADO DISPONIBLE

CE

DISPONIBLE EN

2, 4, 6, 8 y 12 elementos

RIGIDEZ DIELECTRICA

Sin perforación ni contorneo con 2000 V a 50 Hz durante 1 minuto

TEMP MÁX DURANTE TRABAJOS DE CONSTRUCCIÓN (°C)

+90° C

RESISTENCIA AL CALOR (°C)

+125°C (según norma IEC 60695-10-2)

CLASIFICACIÓN IK

08

RESISTENCIA DE AISLAMIENTO (V-MΩ)

>5 M ? a 500 V

CLASIFICACIÓN IP

IP4X

DISPONIBILIDAD DE KIT

No

MANTENIMIENTO

Limpiar con un paño suave y seco. No utilizar paños y/o limpiadores abrasivos que contengan cloro.

RANGO DE TEMPERATURA

DURANTE LA INSTALACIÓN (°C)

-5 a +60° C

NÚMERO DE MÓDULOS

2 módulos

RAL

7021

VERSIÓN

2 elementos

INSTALACIÓN Y MANTENIMIENTO

EXTRACCIÓN DE CUBIERTA

Únicamente con herramienta

EXTINCIÓN (°C)

+850°C / 30 segundos (GWFI según norma IEC 60695-2-11)

TIPO DE FIJACIÓN

Mediante tornillería suministrada

DIRECCIÓN DE INSTALACIÓN

Horizontal,Vertical

TIPO DE INSTALACIÓN

En suelo de pavimento y suelo técnico a través de las cajas de suelo regulables o tapas de registro

NORMATIVA

REGULACIONES

Dir. 2014/35/UE LV DEN 60670-23:2008

INFORMACIÓN LOGÍSTICA

ALTURA EMBALAJE UNITARIO 0.00	UNIDAD DE PESO EMBALAJE UNITARIO KGM	UNIDAD DE MEDIDA EMBALAJE MMT
ANCHO EMBALAJE UNITARIO 0.00	EAN EMBALAJE 8421053101490	VOLUMEN EMBALAJE 1.71
LONGITUD EMBALAJE UNITARIO 0.00	UDS. CONTENIDAS EMBALAJE 10	UNIDAD DE VOLUMEN EMBALAJE DMQ
VOLUMEN EMBALAJE UNITARIO 0.00	ALTURA EMBALAJE 70.00	PESO BRUTO EMBALAJE 0.00
PESO BRUTO EMBALAJE UNITARIO 0.05	ANCHO EMBALAJE 154.00	PESO NETO EMBALAJE 0.49
PESO NETO DEL PRODUCTO 0.05	LONGITUD EMBALAJE 159.00	UNIDAD DE PESO EMBALAJE KGM

