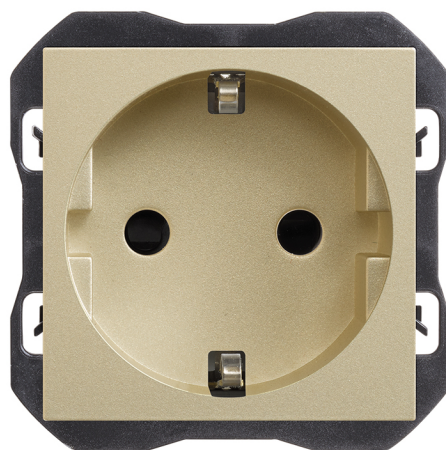


Base de enchufe schuko 16A 250 V~ con sistema de embornamiento a tornillo cava Simon 270

REF. 20000432-094



INFORMACIÓN BÁSICA

ACABADO

Cava

COMPATIBILIDAD

Marcos Simon 270

CONTENIDO DEL EMBALAJE

Mecanismo, tapa y hoja de instrucciones

CLASE ETIM

EC000125

INFORMACIÓN TÉCNICA

MERCADO DISPONIBLE

CE

NÚMERO DE ELEMENTOS POSIBLES

1 elemento

TIPO DE MECANISMO

Insertion

SECCIÓN DE CABLE ADMITIDA (MM)

De 1,5 a 2,5 mm

FORMATO

Schuko

RANGO DE TEMPERATURA DE FUNCIONAMIENTO (°C)

5 - 45 °C

TIPO DE CUBIERTA

Ancha

INTENSIDAD (A)

16 A

RANGO DE TEMPERATURA DE ALMACENAMIENTO (°C)

-25 - 50 °C

INSTALACIÓN Y MANTENIMIENTO

INSTALABLE EN CAJA DE EMPOTRAR

Universal

DIRECCIÓN DE INSTALACIÓN

Horizontal

TIPO DE INSTALACIÓN

Apto para empotrar

NORMATIVA

REGULACIONES

Dir. 2011/65/UE RoHS + post. mod. | EN IEC 63000:2018 | IEC 60884-1 Ed 3.2 | UNE 20315-1-1:2017 | UNE 20315-1-2:2017 | DS 60884-2-D1:2023

INFORMACIÓN LOGÍSTICA

CÓDIGO EAN UNITARIO

8421053303870

ALTURA EMBALAJE UNITARIO

0

ANCHO EMBALAJE UNITARIO

0

LONGITUD EMBALAJE UNITARIO

0

VOLUMEN EMBALAJE UNITARIO

0

PESO BRUTO EMBALAJE UNITARIO

0.054

PESO NETO DEL PRODUCTO

0.054

UNIDAD DE PESO EMBALAJE UNITARIO

KGM

EAN EMBALAJE

8421053298091

UDS. CONTENIDAS EMBALAJE

10

ALTURA EMBALAJE

55

ANCHO EMBALAJE

117

LONGITUD EMBALAJE

280

UNIDAD DE MEDIDA EMBALAJE

MMT

VOLUMEN EMBALAJE

0.018

UNIDAD DE VOLUMEN EMBALAJE

HLT

PESO BRUTO EMBALAJE

0

PESO NETO EMBALAJE

0.54

UNIDAD DE PESO EMBALAJE

KGM

