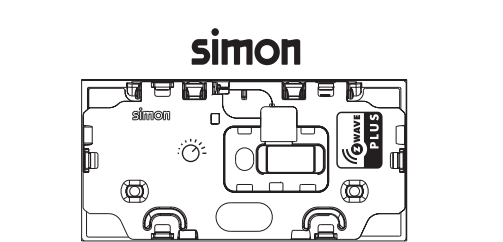


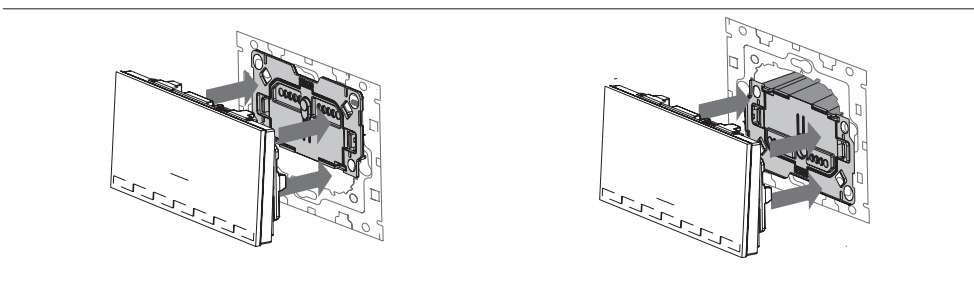
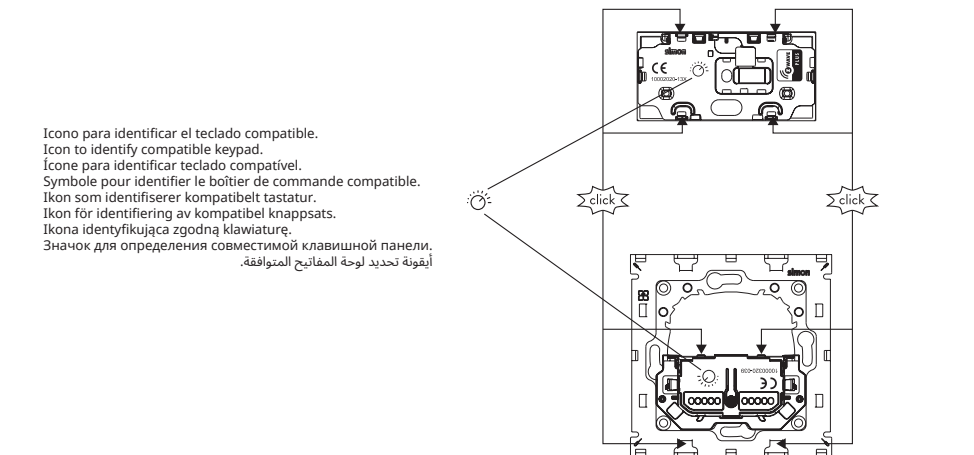
TECLA INTERRUPTOR REGULABLE IO

Rocker for iO dimmer
Botão para interruptor regulável iO
Bascule pour interrupteur variateur iO
Vippetast for io bryter
Vippbrytare for iO-Omkopplare
Przełącznik kołyskowy do przełącznika we/wy
Клавиша для двухпозиционного выключателя
عتلة تآرجح لمفتاح الإدخال/الإخراج



1000X020-XXX

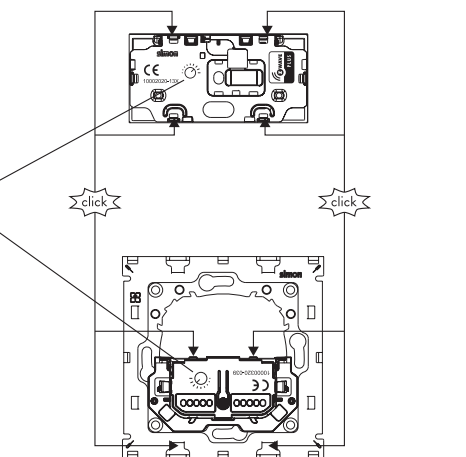
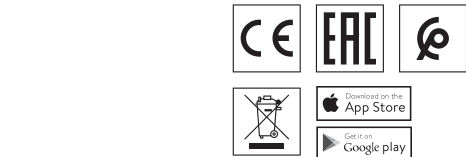
INSTALACIÓN / INSTALLATION / INSTALAÇÃO / INSTALLATION / MONTAŽ / MONTERING / INSTALACJA / УСТАНОВКА / التركيب



! Para desmontar es necesario el uso de herramienta aplicada en las zonas marcadas.
To remove it is necessary to use a tool applied in the marked areas.
Para remover é necessário utilizar uma ferramenta aplicada nas áreas marcadas.
Le retrait requiert l'utilisation d'un outil utilisé dans les zones marquées.
Ved demontering må det brukes et verktøy på de markerte områdene.
Måste avlägsnas med ett verktyg som appliceras på markerade områden.
W celu zdemontowania należy użyć narzędzia w zaznaczonych obszarach.
Для удаления необходимо использовать инструмент, применяя его в обозначенных зонах.
إزالة، من الضروري استخدام أداة موضوعة في المناطق المحددة.



Características técnicas
Technical characteristics
Características técnicas
Caractéristiques techniques
Parametry techniczne
Teknisk spesifikasjoner
Teknisk specifikation
Технические Характеристики
المواصفات الفنية



ESPAÑOL

DESCRIPCIÓN

Una vez conectado a 100003XX-039, esta tecla permite el control directo de una luz regulable permitiendo su conmutación y regulación.

SUCESO	ACCIÓN TECLADO	ESTADO LUMINARIA	FEEDBACK LEDS	RESPUESTA LUMINARIA
	No presionado		- OFF (Referencia a la tabla de configuración punto 1 y 12) <p>- Tecla no incluida en una red Z-Wave, intermitencia de 2seg.</p> <p>- Error, intermitencia de 0,1 seg.</p>	
Tocar área táctil	Detecta tacto	Apagada	Los LEDs muestran el último valor de regulación	
		Encendida	Los LEDs muestran el valor de regulación actual	
Deslizar el dedo a través del área táctil	Detecta deslizamiento	Apagada	Los LEDs van indicando el nivel de regulación al cual se activará la luminaria si se realiza una pulsación.	
		Encendida	Los LEDs van indicando el nivel actual de regulación	Se regula la luz a medida que se va desplazando el dedo por el área táctil
Pulsar tecla	Pulso breve (t<2s)	Apagada	Los LEDs muestran valor de regulación de la luminaria durante 5 seg	La luminaria se enciende al nivel indicado en los LEDs
		Encendida	Los LEDs muestran valor de regulación de la luminaria. Los LEDs permanecen activos 0,1 seg	La luminaria se apaga
Añadir/ asociar o eliminar de la red Z-Wave	Pulsación larga 2s<t<10s		LED central parpadea hasta liberar pulsación	El dispositivo envía un Node Info para incluirse/excluirse o asociarse a un auxiliar de la red Z-Wave.
Calibrar ¹	Pulsación larga 10s<t<15s		Los LEDs parpadean durante la calibración	El regulador realiza una rampa de encendido con unas posteriores activaciones de la luminaria para ajustar parámetros internos de regulación; Al acabar la calibración la luminaria queda en el estado previo a la regulación.
Fijar el valor mínimo de regulación	Pulsación larga 15s<t<30s		El LED izquierdo empieza a parpadear; hasta que el usuario desliza por la zona táctil. A partir de ahí los LEDs indican el valor de regulación.	La carga se activa al valor mínimo (1%) y se regula del 1 al 50%; Al pulsar la tecla el regulador guarda el valor actual de regulación como valor mínimo de regulación.
Restablecer valores de fábrica.**	Pulsación larga t>30s		El LED central se enciende durante 2,5seg.	Los parámetros son establecidos a su valor por defecto. Se informa de que hay que calibrar. ¹

¹ De forma predeterminada, la primera vez que se conecte el regulador electrónico, necesitará ser calibrado. Esta circunstancia se indica con un parpadeo rápido del LED central. La calibración se se ejecutará tras la primera pulsación en la tecla o en el interruptor regulable 10000320-039. Durante la calibración los LEDs se quedarán parpadeando.

* Algunas de las funciones o respuestas pueden cambiar en función de los parámetros de configuración.

** Por favor, utilice este procedimiento sólo cuando el controlador primario de la red está ausente o de lo contrario inoperable.

Para consultar las especificaciones Z-wave de este artículo, consulte www.simonelectric.com

Por la presente, Simon SA declara que el tipo de equipo radioeléctrico indicado en este manual es conforme con la Directiva 2014/53/UE. El texto completo de la declaración UE de conformidad está disponible en la dirección Internet siguiente: www.simonelectric.com.

PORTUGUÊS

DESCRIÇÃO

Quando ligado a 100003XX-039, esta tecla permite o controlo direto da iluminação regulável disponibilizando funções de obscurecimento e comutação.

EVENTO	AÇÃO DO TECLA	ESTADO DA LUZ	FEEDBACK LED	AÇÃO DA LUZ
	Não pressionada		- OFF (Ponto de regulação de referência 1 e 12) <p>- Tecla não incluída com uma rede Z-Wave: intermitente durante 2 s.</p> <p>- Erro: intermitente durante 0,1 s.</p>	
Área do cursor tátil	Toque detetado	OFF	Os LED mostram o último valor de obscurecimento	
		ON	Os LED mostram o valor de obscurecimento	
Deslize o dedo ao longo da área tátil	Movimento do cursor detetado	OFF	Os LED ficam ON/OFF apresentando o valor de obscurecimento que vai ser definido após pressionar a tecla.	
		ON	Os LED ficam ON/OFF apresentando o valor de obscurecimento	A carga é obscurecida quando o dedo desliza sobre a área tátil
Pressionar tecla	Pressionar rapidamente durante t< 2 s	OFF	Os LED mostram o valor de obscurecimento; se a área do cursor não for tocada, os LED vão permanecer ON durante 5 s	A luz é colocada em ON no valor apresentado nos LED
		ON	Os LED mostram o valor de obscurecimento; se a área do cursor não for tocada, os LED vão permanecer ON durante 0,5 s	A luz é colocada em OFF
Adicionar/Remover para/a partir da rede Z-Wave	Pressionar longamente durante 2s<t<10 s		O LED central pisca até que o botão de pressão seja libertado	O dispositivo envia a informação de nó para incluir/excluir ou associar com um dispositivo da rede Z-Wave.
Calibração ¹	Pressionar longamente durante 10 s<t<15 s		Todos os LED piscam durante a calibração	O interruptor regulável efetua um ON lento e alguns dos ciclos ON/OFF para ajustar os parâmetros de calibração. Após a calibração, a iluminação vai recuperar o estado anterior à calibração.
Definir valor mín de obscurecimento	Pressionar longamente durante 15 s<t<30 s		O LED esquerdo começa a piscar até que a área do cursor seja tocada. De seguida, os LED vão acompanhar o toque.	A luz é colocada em ON com 1% de obscurecimento. Posteriormente, o interruptor regulável vai acompanhar a deteção tátil e obscurecer a iluminação de 1% até 50%. Quando o tátil é pressionado novamente. O valor de obscurecimento vai ser definido para o valor de obscurecimento mínimo.
Repor para predefinição	Pressionar longamente durante t>30 s		O LED central vai acender durante 2,5 s.	Os parâmetros do interruptor regulável são definidos para a predefinição. É comunicado que a calibração é necessária. ¹

¹ Por predefinição, a primeira vez que o controlador eletrônico é alimentado, este deve ser calibrado. Essa situação é indicada através de um piscar rápido no LED central. A Calibração vai ser realizada após o primeiro pressionar do botão ou do controlador eletrônico 10000320-039. Durante a calibração, os LED vão piscar e a carga vai ser carregada gradualmente. Este processo pode demorar 1 minuto.

* Algumas das funções podem ser mudadas dependendo dos parâmetros de configuração.

** Por favor, utilize este procedimento apenas quando o controlador primário da rede está ausente ou de outra forma inoperável.

Para consultar as especificações Z-wave deste artigo, entre em www.simonelectric.com

A SIMON S.A. Pela presente, a Simon SA declara que o tipo de equipamento radioeléctrico indicado neste manual está em conformidade com a Diretiva 2014/53/UE. O texto completo da declaração UE de conformidade está disponível no seguinte endereço de Internet: www.simonelectric.com.

ENGLISH

DESCRIPTION

Once plugged to 100003XX-039, this key permits the direct control of a dimmable lamp offering toggle and dimming functions.

EVENT	KEY ACTION	LIGHT ESTATE	FEEDBACK LEDS	LIGHT ACTION
	Not pressed		- OFF (Reference setting point 1 and 12) <p>- Key not included with a Z-Wave network: intermittent of 2sec.</p> <p>- Error: intermittent of 0.1sec.</p>	
Touch slider area	Touching detected	OFF	The LEDs show the last dimming value	
		ON	The LEDs show the dimming value	
Slide finger across touch area	Slider detected	OFF	The LEDs turns ON/OFF showing the dimming value that will be set after press the key.	
		ON	The LEDs turns ON/OFF showing the dimming value	Load is dimmed while finger slides over the touch area
Press key	short press t<2s	OFF	The LEDs shows the dimming value; if slider area is not touched, LEDs will remain ON for 5 sec	Light is turned ON to the value shown on the LEDs
		ON	The LEDs shows the dimming value ; if slider area is not touched, LEDs will remain ON for 0,5 sec	Light turns OFF
Add/Remove to/from Z-Wave Network	Long press 2s<t<10s		Central LED blinks until release of Pushbutton	The device sends a Node Info to be included/excluded or associated with a Z-Wave network device.
Calibrate ¹	Long press 10s<t<15s		All LEDs blink during calibration	The dimmer performs a slow ON ramp and some ON/OFF cicles to adjust calibration parameters. After calibration the light will recover the state before calibration.
Set min dimming value	Long press 15s<t<30s		Left LED starts to blink until slider area is touched. Then LEDs will follow the touch.	The light is turned ON with 1% of dimming. After that, the dimmer will follow the touch detection and dim the light from 1% up to 50%. When touch is pressed again. The dimming value will be set as minimum dimming value.
Reset default**	Long press t>30s		The central LED lightup for 2.5 sec.	The dimmer parameters are set to default. It is reported that calibration is necessary. ¹

¹ By default, the first time the electronic controller is powered, it needs to be calibrated. That situation is indicatedwith a fast blinking in the central LED. Calibration will be performed after the first press in the rocker or in the electronic controller 10000320-039 . During the calibration, LED’s will flash and the load will be regulated gradually. This process can take 1 minute.

* Some of the functions can be changed depending on the configuration parameters.

** Please use this procedure only when the network primary controller is missing or otherwise inoperable.

To check this item’s Z-wave specifications, go to www.simonelectric.com

Simon SA hereby declares that the type of radio-electric device indicated in this manual conforms with EU Directive 2014/53. The full text of the EU compliance declaration is available at the following web address: www.simonelectric.com.

FRANÇAIS

DESCRIPTION

Une fois branchée sur 1100003XX-039, cette clé permet de commander directement une lampe à intensité variable en offrant des fonctions de commutation et d’atténuation.

CAS	ACTION SUR-LA TOUCHE	ÉTAT DU VOYANT	LED DE RÉTROACTION	ACTION SUR LE VOYANT
	Aucune touche enfoncée		- Éteinte (points de réglage de référence 1 et 12) <p>- Clé non fournie avec un réseau Z-Wave : intermittence de 2 s.</p> <p>- Erreur : intermittence de 0,1 s.</p>	
Zone tactile du curseur	Pression détectée	ÉTEINT	Les LED indiquent la dernière valeur de graduation	
		ALLUMÉ	Les LED indiquent la valeur de graduation	
Glissement du doigt sur la zone tactile	Glissement détecté	ÉTEINT	Les LED s’allument et s’éteignent indiquant la valeur de graduation qui sera définie après avoir pressé la touche.	
		ALLUMÉ	Les LED s’allument et s’éteignent en indiquant la valeur de graduation	La charge est atténuée tandis que le doigt glisse sur la zone tactile
Appui sur la touche	Appui bref t < 2 s	ÉTEINT	Les LED indiquent la valeur de graduation ; si la zone du curseur n’est pas touchée, les LED resteront allumées 5 s.	Le voyant est allumé à la valeur indiquée sur les LED
		ALLUMÉ	Les LED indiquent la valeur de graduation ; si la zone du curseur mn’est pas touchée, les LED resteront allumées 0,5 s.	Le voyant est éteint
Ajout/retrait vers/depuis le réseau Z-Wave	Appui long 2 s < t < 10 s		La LED centrale clignote jusqu’au relâchement du bouton	Le dispositif envoie une information sur le nœud à inclure/exclure ou à associer à un appareil du réseau Z-Wave.
Étalonnage ¹	Appui long 10 s < t < 15 s		Toutes les LED clignent durant l’étalonnage	Le variateur effectue un lent allumage en rampe et quelques cycles allumé/éteint pour régler les paramètres d’étalonnage. Après l’étalonnage, le voyant retrouvera son état initial.
Réglage de la valeur min. de graduation	Appui long 15 s < t < 30 s		La LED de gauche commence à clignoter jusqu’à ce que la zone du curseur soit touchée. Les LED répondront alors aux pressions.	Le voyant est allumé avec une atténuation de 1 %. Après cela, le variateur répondra à la détection tactile et atténuera la lumière de 1 à 50 %. Lorsque la zone tactile est à nouveau pressée, la valeur d’atténuation est réglée à sa valeur minimale de graduation.
Réinitialisation par défaut	Appui long t > 30 s		La LED centrale s’allume pendant 2,5 s.	Les paramètres du variateur sont réglés par défaut. Il est indiqué qu’un étalonnage est nécessaire. ¹

¹ Par défaut, lorsque le contrôleur électronique est alimenté pour la première fois, il doit être étalonné. Cette situation est signalée par un clignotement rapide de la LED centrale. L’étalonnage sera effectué après la première pression sur la touche de réglage ou dans le contrôleur électronique: 10000320-039. Pendant l’étalonnage, les LED clignotent et la charge est progressivement réglée. Ce processus peut prendre 1 minute.

* Certaines fonctions peuvent être modifiées en fonction des paramètres de configuration.

** Utilisez uniquement cette procédure en cas d’absence ou de dysfonctionnement du contrôleur principal du réseau.

Pour connaître les spécifications Z-wave de ce produit, veuillez vous rendre sur le site www.simonelectric.com

Par la présente, Simon S.A. certifie que le type d’équipement radioélectrique mentionné dans ce manuel est conforme aux exigences de la directive 2014/53/UE. La déclaration UE de conformité peut être consultée dans son intégralité sur le site Web www.simonelectric.com

NORSK

BESKRIVELSE

Når den er plugget inn i 100003XX-039, kan denne tasten brukes til direkte kontroll av en dimmelampe med veksle- og dimmefunksjoner.

TASTATUR – BRUK OG TILBAKEMELDINGER

HENDELSE	TASTEHANDLING	LYSSTATUS	TILBAKEMELDINGS-LED-ER	LYSFUNKSJON
	Ikke trykket		- AV (referanseinnstillingspunkt 1 og 12) <p>- Tast ikke inkludert i et Z-Wave-nettverk: blink på 2 s.</p> <p>- Feil: blink på 0,1 s.</p>	
Berørings gliderens Område	Berøring registrert	AV	LED-ene viser siste dimmeverdi	
		PÅ	LED-ene viser dimmeverdien	
Dra fingeren over berøringsområdet	Glider registrert	AV	LED-ene slås PÅ/AV og viser dimmeverdien som vil stilles inn etter at tasten trykkes.	
		PÅ	LED-ene slås PÅ/AV og viser dimmeverdien	Lasten dimmes ettersom fingeren glir over berøringsområdet
Trykk på tasten	Kort trykk t < 2 s	AV	LED-ene viser dimmeverdien; hvis gliderområdet ikke berøres, vil LED-ene bli værende PÅ i 5 s	Lyset slås PÅ til verdien som vises på LED-ene
		PÅ	LED-ene viser dimmeverdien; hvis gliderområdet ikke berøres, vil LED-ene bli værende på i 0,5 s	Lyset slås AV
Legg til / fjern fra Z-Wave-nettverk	Langt trykk 2 s < t < 10 s		Midtre LED blinker til trykknapp slippes	Enheten sender en nodeinfo om at det skal inkluderes/ekskluderes eller tilknyttes en enhet i Z-Wave-nettverket.
Kalibrering ¹	Langt trykk 10 s < t < 15 s		Alle LED-er blinker under kalibrering	Dimmeren utfører en sakte gradvis overgang til PÅ og noen PÅ/AV-sykluser for å justere kalibreringsparameterene. Etter kalibrering vil lyset gå tilbake til statusen fra før kalibrering.
Still inn den minste dimmeverdien	Langt trykk 15 s < t < 30 s		Venstre LED begynner å blinke til gliderområdet berøres. LED-ene vil da følge berøringen.	Lyset slås PÅ med 1 % dimming. Etter det vil dimmeren følge berøringsregistreringen og dimme lyset fra 1 % opp til 50 %. Når berøring trykkes igjen. Vil dimmeverdien bli stilt inn på minimum dimmeverdi.
Tilbakestill standard	Langt trykk t > 30 s		Midtre LED lyser i 2,5 s.	Dimmeparameterene stilles inn på standardverdier. Det rapporteres om behov for kalibrering. ¹

¹ Som standard må den elektroniske kontrolleren kalibreres første gang den slås på. Dette vises ved at den midtre LED-en blinker raskt. Kalibreringen vil bli utført etter første trykk på vippebryteren eller i den elektroniske kontrolleren 10000320-039. Under kalibreringen vil LED-ene blinke og lasten vil bli gradvis regulert. Denne prosessen kan ta 1 minuttt.

* Enkelte av funksjonene kan endres avhengig av konfigurasjonsparameterne.

** Bruk bare denne prosedyren når nettverkets primærkontroll er fraværende eller på annen måte ute av funksjon.

For å se Z-wave-spesifikasjonene for denne artikkelen kan du gå til www.simonelectric.com
Simon SA erklærer herved at den typen radioelektrisk utstyr som omtales i denne bruksanvisningen, er i samsvar med EU-direktiv 2014/53. Den komplette teksten i EU-samsvarserklæringen er tilgjengelig på følgende nettsadresse: www.simonelectric.com.

РУССКИЙ

ОПИСАНИЕ

При подключении к светорегулятору 100003XX-039 эта клавиша позволяет осуществлять прямое управление лампой с регулируемой яркостью, обеспечивая работу функций переключения и диммирования.

ПРИМЕНЕНИЕ КЛАВИШНОЙ ПАНЕЛИ И СИГНАЛЫ ОБРАТНОЙ СВЯЗИ

СОБЫТИЕ	ДЕЙСТВИЕ ДЛЯ КЛАВИШИ	СОСТОЯНИЕ ОСВЕЩЕНИЯ	СИГНАЛЫ ОБРАТНОЙ СВЯЗИ ОТ LED-ИНДИКАТОРОВ	DZIAŁANIE OŚWIETLENIA
	Без нажатия		- ВыКЛ (контрольные заданные значения 1 и 12) <p>- Клавиша не входит в сеть Z-Wave: мигает с интервалом 2 с</p> <p>- Ошибка: мигает с интервалом 0,1 с</p>	
Касание области регулятора	Определено касание	ВыКЛ	LED-индикаторы показывают последнее значение диммирования	
		ВКЛ	LED-индикаторы показывают значение диммирования	
Проведение пальцем по области касания	Определено действие для лятораремное	ВыКЛ	LED-индикаторы ВКЛЮЧАЮТСЯ/ ВЫКЛЮЧАЮТСЯ, показывая значение диммирования, которое будет установлено после нажатия клавиши.	
		ВКЛ	LED-индикаторы включаются/выключаются, показывая значение диммирования	Когда вы проводите пальцем по области касания, производится диммирование нагрузки
Нажатие клавиши	Длительное нажатие, t < 2 с	ВыКЛ	LED-индикаторы показывают значение диммирования; если не касаться области регулятора, LED-индикаторы останутся ВКЛЮЧЕННЫМИ в течение 5 с	Освещение ВКЛЮЧАЕТСЯ с тем значением, на которое указывают LED-индикаторы
		ВКЛ	LED-индикаторы показывают значение диммирования; если не касаться области регулятора, LED-индикаторы останутся ВКЛЮЧЕННЫМИ в течение 0,5 с	Освещение ВЫКЛЮЧАЕТСЯ
Добавление в сеть Z-Wave или удаление из нее	Длительное нажатие, 2 с < t < 10 с		Центральный LED-индикатор мигает до тех пор, пока не будет отпущена кнопка	Устройство производит отправку данных об узле с целью включения его в сеть Z-Wave или исключения из нее либо ассоциирования с соответствующим сетевым устройством.
Калибровка ¹	Длительное нажатие 10 с < t < 15 с		Все LED-индикаторы мигают во время калибровки.	Светорегулятор выполняет медленное ВКЛЮЧЕНИЕ и несколько циклов ВКЛЮЧЕНИЯ/ВЫКЛЮЧЕНИЯ в целях регулирования параметров калибровки. После калибровки освещение вернется к тому состоянию, в котором оно находилось до калибровки.
Установка минимального значения	Длительное нажатие 15 с < t < 30 с		Левый LED-индикатор начинает мигать и мигает до тех пор, пока вы не коснетесь области регулятора. Затем состояние LED-индикаторов будет меняться в зависимости от касаний.	Освещение ВКЛЮЧАЕТСЯ со значением диммирования 1%. После этого светорегулятор выполнит определение касаний и произведет диммирование освещения от 1 до 50%. При повторном воздействии на область касания в качестве значения диммирования будет установлено минимальное значение диммирования.
иммированияие значений по умолчанию	Длительное нажатие, t > 30 с		Центральный LED-индикатор загорается на 2,5 с	Для параметров диммирования устанавливаются значения по умолчанию. Передается сигнал о необходимости выполнения калибровки. ¹

¹ По умолчанию калибровку необходимо выполнить при первом включении электронного контроллера. О подобной ситуации сигнализирует быстро мигающий центральный LED-индикатор. Калибровка будет выполнена после первого нажатия двухпозиционной клавиши или элемента управления в электронном контроллере 10000320-039. Во время калибровки LED-индикаторы будут мигать при постепенной регулировке нагрузки. Этот процесс может занять 1 минуту.

* Некоторые функции могут быть изменены в зависимости от заданных параметров конфигурации.

** Пожалуйста, используйте эту процедуру только тогда, когда основной сетевой контроллер отсутствует или не работает по любой причине.

Спецификации Z-wave для этого изделия см. на веб-сайте www.simonelectric.com

Настоящим компания Simon SA заявляет, что тип радиоборудования, описанный в этом руководстве, соответствует требованиям Директивы 2014/53/ЕС. Полный текст декларации соответствия ЕС см. на официальном сайте компании: www.simonelectric.com.

SVENSKA

BESKRIVNING

Efter anslutning till 100003XX-039 ger denna nyckel direkt kontroll över en dimningsbar lampa med omkopplings- och dimningsfunktioner.

ANVÄNDNING AV KNAPPSATS OCH RESPONS

HÄNDELSE	KNAP PÅTGÅRD	LAMPANS TILLSTÅND	LAMPORNAS RESPONS	LJUSET ÄNDRAS
	Ej intryckt		- AV (referensinställningspunkter 1 och 12) <p>- Nyckel inkluderar inte i ett Z-Wave-nätverk: intermittens på 2 sek.</p> <p>- Fel: intermittens på 0,1 sek.</p>	
Peka på skjutreglagets område	Pekning detekterad	AV	Lampor visar sista dimningsvärde	
		PÅ	Lampor visar dimningsvärdet	
Glid fingret långs pekområdet	Skjutreglage detekterat	AV	Lampor tänds/slås, visar dimningsvärdet som ska ställas in efter knapptryck.	
Tryck på knappen	Kort tryckning <2 s	AV	Lampor visar dimningsvärdet; om skjutreglagets område inte pekas förblir lamporna på i 5 sek.	Ljuset tänds till det värde som visas på lamporna
		PÅ	Lampor visar dimningsvärdet; om skjutreglagets område inte pekas förblir lamporna på i 0,5 sek.	Ljuset släcks
Lägg till i/ta bort från Z-Wave-nätverk	Lång tryckning 2–10 s		Mittlampan blinkar tills knappen släpps	Enheten skickar nodinfo som ska inkluderas/ exkluderas eller anslutas till en enhet i ett Z-Wave-nätverk.
Kalibrera ¹	Lång tryckning 10–15 sek.		Alla lampor blinkar under kalibrering	Dimmern utför rampning långsamt PÅ och några PÅ/AV-cykler för justering av kalibreringsparametrar. Efter kalibrering återgår ljuset till tillståndet före kalibrering.
Ställ in dimmingsvärdet	Lång tryckning 15–30 sek.		Vänster lampa börjar blinka tills skjutreglagets område pekas på. Sedan följer lamporna pekningen.	Ljuset tänds med 1 % kapacitet. Efter det följer dimmern avkänningar vid pekning och höjer ljuset från 1 % upp till 50 %. När du pekar igen, ställs dimmingsvärdet in som minsta dimmingsvärde.
Återställ standardvärde	Lång tryckning >30 s		Mittlampan lyser i 2,5 sek.	Dimmerns parametrar ställs in till standardvärdet. Det har rapporterats att kalibrering krävs. ¹

¹ Som standard måste den elektroniska styrenheten kalibreras första gången den strömförs. Detta anges genom att mittlampan blinkar snabbt. Kalibrering utförs efter att brytaren eller den elektroniska styrenheten 10000320-039 trycks in för första gången. Lamporna blinkar och belastningen regleras gradvis medan kalibrering pågår. Denna process kan ta en minut.

* Vissa funktioner kan variera beroende på konfigurationsparametrarna.

** Använd denna procedur endast om den primära nätverkskontrollern är frånvarande eller på annat sätt inte fungerar.

Se www.simonelectric.com för Z-Wave-specifikationerna för denna artikel.

SV Härmед deklarerar Simon SA att den typ av radioelektrisk utrustning som indikeras i denna manual efterlever direktivet 2014/53/UE. Hela texten till EU-försäkran om överensstämmelse finns tillgänglig på följande internetadress: www.simonelectric.com.

العربية

الوصف

بمجرد التوصيل لـ 100003XX-039، يسمح هذا المفتاح بالتحكم المباشر في وظائف التعتيم وتبديل عرض مصباح قابل للتعتيم.

استخدام لوحة المفاتيح والإضاءات الارتدادية

الحدث	إجراء المفتاح	حالة الإضاءة	مصابيح LED الارتدادية	إجراء الإضاءة
	عدم الضغط		- منطفئ (نقطة الضبط المرجعية 1 و12) <p>- المفتاح غير مضمن مع شبكة Z-Wave</p> <p>: إضاءة منقطة لمدة ثابتين.</p> <p>- خطأ: إضاءة منقطة لمدة 0.1 ثانية.</p>	
لمس منطقة شريط التمرير	تم اكتشاف المس	منطفئ	تعرض مؤشرات LED آخر قيمة للتعتيم	
	مضيء	منطفئ	تعرض مؤشرات LED قيمة التعتيم	
تحريك الإصبع عبر منطقة المس	تم الكشف عن شريط التمرير	منطفئ	مضيء/تنطفئ مؤشرات LED لتعرض قيم التعتيم التي سيتم ضبطها بعد الضغط على المفتاح.	يتم تعتيم الجمل أثناء تمرير الإصبع فوق منطقة للمس
	مضيء	منطفئ	مضيء/تنطفئ مؤشرات LED قيمة التعتيم	
الضغط على المفتاح	الضغط القصير لمدة t<2s	منطفئ	تعرض مؤشرات LED قيمة التعتيم؛ وإذا لم يتم لمس منطقة شريط التمرير، فستظل مؤشرات LED مضيئة لمدة 5 ثوانٍ	يضيء المصباح بالقيمة المعروضة على مؤشرات LED
	مضيء	منطفئ	تعرض مؤشرات LED قيمة التعتيم؛ وإذا لم يتم لمس منطقة شريط التمرير، فستظل مؤشرات LED مضيئة لمدة 0,5 ثوانٍ	ينطفئ المصباح
إضافة/إزالة إلى/من شبكة Z-Wave	الضغط الطويل لمدة 2s<t<10s		تعرض مؤشرات LED قيمة التعتيم؛ وإذا لم يتم لمس منطقة شريط التمرير، فستظل مؤشرات LED مضيئة لمدة 0,5 ثوانٍ	يرسل الجهاز معلومات عُقدة مطلوب تصميمها/استبعادها أو ارتباطها بجهاز شبكة Z-Wave.
المعيارية ¹	الضغط الطويل لمدة t<15s<t<10s		تومض جميع مؤشرات LED أثناء المعيارية.	يقوم المعتمار بزيادة الإضاءة ببطء فضلاً عن الإضاءة/الإطفاء لعدة مرات لضبط معلمات المعيارية. وبعد المعيارية، يعود المصباح للحالة التي كان عليها قبل المعيارية.
ضبط الحد الأدنى لقيمة التعتيم	الضغط الطويل لمدة 15s<t<30s		يبدأ مؤشر LED الأيسر في الوميض حتى يتم لمس منطقة شريط التمرير. ثم ستتبع مؤشرات LED اللمس.	يضيء المصباح بنسبة تعتيم مقداره 1%. وبعدئذٍ، يتبع المعتمار خاصية اكتشاف المس. ويقوم بتعتيم المصباح بنسبة تتراوح بين 1% إلى 50%. عند الضغط على شاشة اللمس مرة أخرى، وسيتم ضبط قيمة التعتيم على الحد الأدنى تم ضبط معلمات المعتمار على القيم الافتراضية. وقد تم الإبلاغ بأن المعيارية ضرورية. ¹
إعادة الضبط على القيم الافتراضية	الضغط القصير لمدة t>30s		ومضيء LED المركزي لمدة 2.5 ثانية	

¹ يلزم افتراضياً معيارية وحدة التحكم الإلكترونية عند تشغيلها لأول مرة، ويتم الإشارة إلى هذا الموقف بوميض سريع في مؤشر LED المركزي. وستتم المعيارية بعد الضغط لأول مرة في الغلاب ووحدة التحكم الإلكترونية 10000320-039. وأثناء المعيارية، سيومض LED وسيتم ضبط الجمل تدريجياً. وقد تستغرق هذه العملية دقيقة واحدة.

* يمكن تغيير بعض الوظائف اعتمادًا على معلمات التكوين.

** يرجى استخدام هذا الإجراء فقط عندما تكون وحدة تحكم الشبكة الأساسية غائبة أو غير قابلة للتشغيل بطريقة أخرى.

يمكنك زيارة www.simonelectric.com للاطلاع على مواصفات Z-WAVE لهذا العنصر.

موجب هذه الوثيقة، تصرح Simon SA أن نوع المعدات اللاسلكية المشار إليها في هذا الدليل يتوافق مع اللانحة 2014/53 / الإتحاد الأوروبي. النص الكامل لإعلان المطابقة للاتحاد الأوروبي متاح على عنوان الإنترنت التالي: www.simonelectric.com.

POLSKI

OPIS

Po podłączeniu do urządzenia 100003XX-039 przycisk ten umożliwia bezpośrednie sterowanie lampą obsługującą ściemnianie, oferując funkcje przełączania i ściemniania.

UŻYWANIE KLAWIATURY I INFORMACJE ZWROTNE

ZDARZENIA	DZIAŁANIE PRZYCISKU	STAN OŚWIETLENIA	DIODY LED INFORMACJI ZWROTNYCH	DZIAŁANIE OŚWIETLENIA
	Nie naciśnięto		- WYŁĄCZONE (referencyjny punkt ustawienia 1 i 12) <p>- Przycisk nie jest dołączony do sieci Z-Wave: miga co 2 sekundy.</p> <p>- Błąd: miga co 0,1 sekundy.</p>	
Powierzchnia suwaka dotykowego	Wykryto dotknięcie	WYŁ.	Diody LED pokazują ostatnią wartość ściemnienia	
		WŁ.	Diody LED pokazują wartość ściemnienia	
Przesuwanie palca przez powierzchnię dotykową	Wykryto suwak	WYŁ.	Diody LED świecą/gasną, pokazując wartość ściemnienia, która zostanie ustawiona po naciśnięciu przycisku.	
		WŁ.	Diody LED świecą/gasną, pokazując wartość ściemnienia	Obciążenie jest ściemniane, gdy palec przesuwa się po powierzchni dotykowej
Naciśnięcie przycisku	Krótkie naciśnięcie (poniżej 2 s)	WYŁ.	Diody LED pokazują wartość ściemnienia; jeśli powierzchnia suwaka nie jest dotykana, diody LED nadal świecą przez 5 sekund	Światło jest WYŁĄCZANE z wartością pokazywaną diodom LED
		WŁ.	Diody LED pokazują wartość ściemnienia; jeśli powierzchnia suwaka nie jest dotykana, diody LED nadal świecą przez 0,5 sekundy	Światło jest WYŁĄCZANE
Dodanie do /usunięcie z sieci Z-Wave	Długie naciśnięcie przez 2–10 s		Środkowa dioda LED miga do chwili zwolnienia przycisku	Urządzenie wysyła ramkę Node Info, aby zostać dołączonym/odłączonym lub powiązane z urządzeniem sieciowym Z-Wave.
Kalibracja ¹	Długie naciśnięcie 10–15 s		Wszystkie diody LED migają podczas kalibracji	Ściemniacz wykonuje powolne narastanie WŁ. i pewne cykle WŁ./WYŁ. w celu wyregulowania parametrów kalibracji. Po kalibracji przywracany jest stan oświetlenia sprzed kalibracji.
Ustawienie minimalnej wartości ściemnienia	Długie naciśnięcie 15–30 s		Lewa dioda LED zaczyna migać i miga do chwili dotknięcia powierzchni suwaka. Następnie diody LED podążają za dotykami.	Światło jest WYŁĄCZANE ze ściemnieniem 1%. Następnie ściemniacz podąża za wykrywaniem dotyku i ściemnia oświetlenie od 1% aż do 50%. W razie następnego naciśnięcia powierzchni dotykowej. Ustawiana jest minimalna wartość ściemnienia
Przywrócenie ustawień domyślnych	Długie naciśnięcie przez > 30 s		Środkowa dioda LED świeci przez 2,5 sekundy.	Ustawiane są domyślne parametry ściemniacza. Zgłaszana jest konieczność kalibracji. ¹

¹ Domyślnie przy pierwszym włączeniu zasilania sterownika elektronicznego należy go skalibrować. Sytuacja ta jest sygnalizowana szybkim miganiem środkowej diody LED. Kalibracja zostanie przeprowadzona po pierwszym naciśnięciu przełącznika kołkowego lub sterownika elektronicznego 10000320-039. Podczas kalibracji diody LED będą migać, a obciążenie będzie regulowane stopniowo. Proces ten może trwać 1 minutę.

* Niektóre funkcje mogą zostać zmienne, w zależności od parametrów konfiguracji.

** Prosimy stosować tę procedurę wyłącznie, kiedy brakuje głównego kontrolera sieci lub kiedy jest on niesprawny

Aby sprawdzić cechy Z-wave tego produktu, wejdź na stronę www.simonelectric.com

Firma Simon SA niniejszym oświadcza, że sprzęt radioelektroniczny opisany w tej instrukcji jest zgodny z wymogami dyrektywy 2014/53/UE. Pełny tekst deklaracji zgodności UE jest dostępny pod adresem: www.simonelectric.com.

simon

Simon S.A.U P.O.B 08093 08080 Barcelona +34 651 761 346 Spain
Simon S.A.U P.O.B 08093 08080 Barcelona +34 651 761 346 Spain
Simon S.A.U P.O.B 08093 08080 Barcelona +34 651 761 346 Spain
Zone industrielle Gzenaya, Lot 152/160 Route de Rabat Tanger +212 (0) 539 39 34 34 Morocco
СИМОН ЭЛЕКТРИК ООО 121357 Москва ул.Верейская, 29, стр.134 +7 495 646 84 00 Россия
KONTAKT-SIMON S.A. ul. Bestwirska 21 43-500 Czechowice-Dziedzice +48 32 32 46 430 Poland
 Made in Spain - Customer Technical Support: sat@simon.es - www.simonelectric.com