

## BASE DE ENCHUFE IO

IO socket outlet

Base de prise IO

Base de tomada IO

Gniazdo zasilające IO

IO-stikkontakt

IO-kontakt

Base per presa IO

Розетка IO

Stikkontakt med IO

IO اعددة قابس

ES Por la presente, Simon SA declara que el tipo de equipo radioeléctrico indicado en este manual es conforme con la Directiva 2014/53/UE. El texto completo de la declaración UE de conformidad está disponible en la dirección Internet siguiente: [www.simonelctric.com](http://www.simonelctric.com).

EN Simon SA hereby declares that the type of radio-electric device indicated in this manual conforms with EU Directive 2014/53. The full text of the EU compliance declaration is available at the following web address: [www.simonelctric.com](http://www.simonelctric.com).

FR Par la présente, Simon SA, certifie que le type d'équipement radioélectrique mentionné dans ce manuel est conforme aux exigences de la directive 2014/53/UE. La Déclaration UE de conformité peut être consultée dans son intégralité sur le site Web [www.simonelctric.com](http://www.simonelctric.com).

PT A SIMON S.A. Pela presente, a Simon SA declara que o tipo de equipamento radioeléctrico indicado neste manual está em conformidade com a Diretiva 2014/53/UE. O texto completo da declaração UE de conformidade está disponível no seguinte endereço de Internet: [www.simonelctric.com](http://www.simonelctric.com).

PL Firma Simon SA niniejszym oświadcza, że sprzęt radioelektroniczny opisany w tej instrukcji jest zgodny z wymogami dyrektywy 2014/53/UE. Pełny tekst deklaracji zgodności UE jest dostępny pod adresem: [www.simonelctric.com](http://www.simonelctric.com).

NO Simon SA erklærer herved at den typen radioelektrisk utstyr som omtales i denne bruksanvisningen, er i samsvar med EU-direktiv 2014/53. Hela texten till EU-försäkran om överensstämmelse finns tillgänglig på följande internetadress: [www.simonelctric.com](http://www.simonelctric.com).

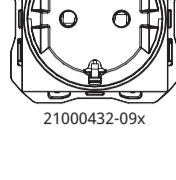
SV Härmed deklarerar Simon SA att den typ av radioelektrisk utrustning som indikeras i denna manual efterlever direktivet 2014/53/UE. Hela texten till EU-försäkran om överensstämmelse finns tillgänglig på följande internetadress: [www.simonelctric.com](http://www.simonelctric.com).

IT Con la presente, Simon SA dichiara che il tipo di apparecchiatura radio indicata in questo manuale è conforme alla Direttiva 2014/53/UE. Il testo completo della dichiarazione di conformità UE è disponibile al seguente indirizzo Internet: [www.simonelctric.com](http://www.simonelctric.com).

RU Настоящие компания Simon SA заявляет, что тип радиоприборозада, описанный в этом руководстве, соответствует требованиям Директивы 2014/53/ЕС. Полный текст декларации соответствия ЕС см. на официальном сайте компании: [www.simonelctric.com](http://www.simonelctric.com).

DA Hermed erklærer, SIMON, S.A.U., at den type radioudstyr, der er omhandlet i denne manual, er i overensstemmelse med direktiv 2014/53/EU. EU-overensstemmelseserklæringens fulde tekst kan findes på følgende internetadresse: [www.simonelctric.com](http://www.simonelctric.com).

AR بموجب هذه الوثيقة، نوضح أن نوع المعدات اللاسلكية المشار إليها في هذا الدليل يتوافق مع الفئحة 2014/53 / الاتحاد الأوروبي، ضمن الكمال يمكن المطابقة للفئحة الأوروبية مناه على عنوان الإنترنت التالي: [www.simonelctric.com](http://www.simonelctric.com).



21000432-09x

simon

SIMON S.A.U P.O.B 08093 08080 Barcelona +34 651 761 346 Spain

SIMON INTERNACIONAL S.A. Zone industrielle Gzenaya, Lot 152/160-Route de Rabat Tanger +212 (0) 539 39 34 34 Morocco

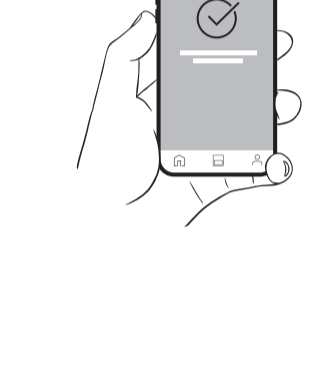
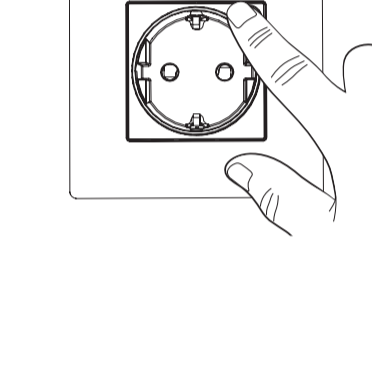
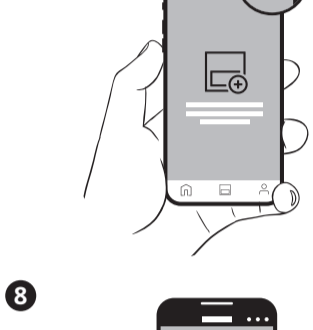
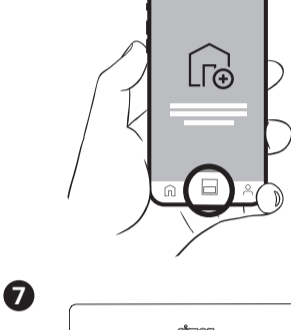
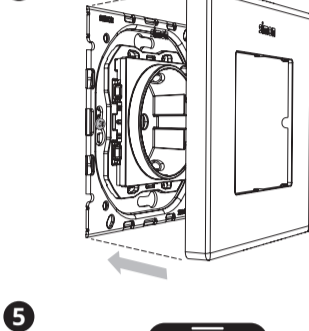
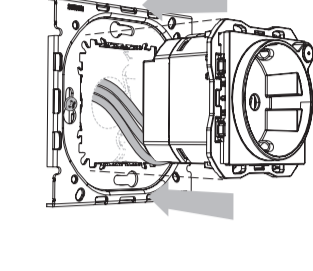
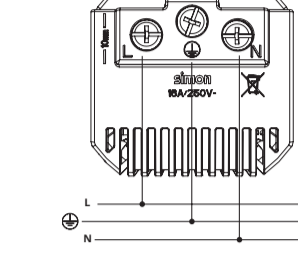
СИМОН ЭЛЕКТРИК ООО 121357 Москва ул.Верейская, 29, стр.134 +7 495 646 84 00 Россия

KONTAKT-SIMON S.A. ul. Bestwińska 21 43-500 Czeszowie-Dziedzice +48 32 32 46 430 Poland

Made in Spain - Customer Technical Support: [sat@simon.es](mailto:sat@simon.es)

[www.simonelctric.com](http://www.simonelctric.com)

	16A 250V~		230VAC 50Hz (±10%)		16A LED / CFL 5A		802.11 b/g/n
	INDICATORS 1 LED RGB 1 BUTTON		IP20		35°C 0°C		90% HR



## ESPAÑOL

La base de enchufe iO es un dispositivo que permite controlar una carga y medir la potencia. El accionamiento puede ser físicamente o remotamente desde la aplicación Simon iO.

## USO DE LOS BOTONES Y RESPUESTAS DE LOS LED DEL DISPOSITIVO

Este dispositivo permite configurar la respuesta la respuesta del LED a través de la aplicación Simon iO. Por defecto, el indicador nocturno se encuentra desactivado y el LED funcionará tal y como se muestra en la siguiente tabla.

EVENTO	ACCIÓN DEL BOTÓN	ESTADO DEL DISPOSITIVO	RESPUESTA DE LOS LED	ACTUACIÓN DEL DISPOSITIVO
	No presionado	No vinculado en App Simon iO	LED del pulsador hace intermitencia de 1s en blanco	
		Carga OFF sin exceso de potencia	LED del pulsador en blanco	
		Carga OFF por exceso de potencia configurada	LED del pulsador parpadea 0,5s en naranja	
		Carga ON con limitación de potencia activa	LED del pulsador en naranja	Si la potencia conectada excede el límite establecido, se desconectará la carga
		Carga ON sin limitación de potencia activa	LED del pulsador en verde	
Pulsar botón	Pulsación corta (t<2s)	Carga ON	LED del pulsador se activa en blanco	Se desactiva la carga
		Carga OFF	LED del pulsador se activa en verde o naranja	Se activa la carga
Añadir a la APP Simon iO	Pulsación botón (2s<t<10s)	Modo inclusión	LED del pulsador parpadea en blanco hasta liberar pulsación	El dispositivo envía la información para incluirse
Reset/Restablecer valores de fábrica	Pulsación larga botón (t>30s)		El LED del pulsador se enciende en blanco durante 2,5s	Se vuelve al estado de fábrica

⚠ Durante la instalación asegúrese que la alimentación eléctrica esté desconectada. El producto debe ser instalado por un electricista cualificado y cumpliendo todas las normas y regulaciones, tanto nacionales como locales, sobre instalaciones eléctricas. No usar productos químicos o abrasivos para limpiar el producto. Un montaje incorrecto puede causar mal funcionamiento o averías. Simon no se hace responsable de cualquier uso indebido del producto.

## ENGLISH

The iO socket outlet is a device that allows you to control supply and measure power. It can be activated physically or remotely from the Simon iO application.

## USE OF DEVICES AND RESPONSES OF DEVICE LED

This device allows you to configure the LED response through the Simon iO application. By default, the night indicator is deactivated and the LED will work as shown in the following table.

EVENT	BUTTON ACTION	DEVICE STATUS	LED RESPONSE	DEVICE ACTION
	Not pressed	Not linked to iO Simon App	Push-button LED blinks white for 1 second	
		Supply OFF with no power excess	White push-button LED	
		Supply OFF due to set power excess	Push-button switch LED blinks orange for 0.5 second	
		Supply ON with active power limit	Orange push-button switch LED	If the power connected exceeds the established limit, supply will disconnect
		Supply ON without active power limit	Green push-button switch LED	
Press button	Short press (<2 seconds)	Supply ON	Push-button switch LED turns white	Power is deactivated
		Supply OFF	Push-button switch LED turns green or orange	Power is activated
Add to the Simon iO APP	Button press (2 to 10 seconds)	Inclusion mode	Push-button switch LED blinks white until press is released	The device sends the information to be included
Reset/Factory Reset	Long button press (>30 seconds)		Push-button switch LED turns white for 2.5 seconds	It is returned to factory settings

⚠ Ensure that electrical power is disconnected during installation. The product must be installed by a qualified electrician, complying with all rules and regulations, both national and local, regarding electrical installations. Do not use chemical or abrasive products to clean the product. Incorrect installation can cause malfunctions or faults. Simon is not responsible for any misuse of the product.

## FRANÇAIS

La base de prise iO est un dispositif permettant de contrôler une charge et de mesurer la puissance. Il peut être commandé manuellement ou à distance à l'aide de l'application Simon iO.

## UTILISATION DES BOTONS ET RÉPONSE DES LED DU DISPOSITIF

Ce dispositif permet de configurer la réponse de la LED via l'application Simon iO. Par défaut, l'indicateur nocturne est désactivé et le voyant LED fonctionnera tel qu'indiqué dans le tableau suivant.

COMMANDE	ACTION DU BOUTON	ÉTAT DU DISPOSITIF	RÉPONSE DES LED	COMPORTEMENT DU DISPOSITIF
	Aucune pression	Non connecté à l'application Simon iO	Le voyant LED du bouton-poussoir émet un clignotement blanc pendant 1 s	
		Charge OFF sans excès de puissance	LED du bouton-poussoir de couleur blanche	
		Charge OFF pour excès de puissance configurée	Le voyant LED du bouton-poussoir émet un clignotement orange pendant 0,5 s	
		Charge ON avec limitation de puissance active	LED du bouton-poussoir de couleur orange	Si la puissance connectée dépasse la limite fixée, la charge se désactive
		Charge ON sans limitation de puissance active	LED du bouton-poussoir de couleur verte	
Presser le bouton	Pression courte (t < 2 s)	Charge ON	Le voyant LED du bouton-poussoir émet une lumière de couleur blanche	La charge se désactive
		Charge OFF	Le voyant LED du bouton-poussoir émet une lumière de couleur verte ou blanche	La charge s'active
Ajouter à l'application Simon iO	Pression du bouton (2 s < t < 10 s)	Mode inclusion	Le voyant LED du bouton-poussoir émet un clignotement blanc jusqu'au relâchement du bouton	Demande d'inclusion envoyée par le dispositif
Réinitialisation aux valeurs d'usine	Pression longue du bouton (t > 30 s)		Le voyant LED du bouton-poussoir émet une lumière de couleur blanche pendant 2,5 s	Les paramètres d'usine sont rétablis

⚠ S'assurer que l'alimentation électrique est coupée avant de procéder à l'installation. Le produit doit être installé par un électricien qualifié en respectant les normes et réglementations en vigueur, de portée nationale ou locale, relatives aux installations électriques. Ne pas utiliser de produits chimiques ou abrasifs pour nettoyer le dispositif. Un montage incorrect peut causer des défauts de fonctionnement ou des pannes. Simon ne saurait être tenu pour responsable d'aucun mauvais usage du produit.

## PORTUGUES

A base de tomada iO é um dispositivo que permite controlar uma carga e medir a potência. O acionamento pode ocorrer fisicamente ou remotamente a partir da aplicação Simon iO.

## UTILIZAÇÃO DOS BOTÕES E RESPOSTAS DOS LED DO DISPOSITIVO

Este dispositivo permite configurar a resposta do LED através da aplicação Simon iO. Por defeito, o indicador noturno encontra-se desativado e o LED funcionará tal como se mostra na seguinte tabela.

EVENTO	AÇÃO DO BOTÃO	ESTADO DO DISPOSITIVO	RESPOSTA DOS LED	ATUAÇÃO DO DISPOSITIVO
	Não pressionado	Não associado à App Simon iO	LED do botão de pressão faz intermitência de 1 s a branco	
		Carga OFF sem excesso de potência	LED do botão de pressão a branco	
		Carga OFF por excesso de potência configurada	LED do botão de pressão pisca 0,5 s a laranja	
		Carga ON com limitação de potência ativa	LED do botão de pressão a laranja	Se a potência ligada exceder o limite estabelecido, a carga será desligada
		Carga ON sem limitação de potência ativa	LED do botão de pressão a verde	
Pressionar botão	Pressão curta (t < 2 s)	Carga ON	LED do botão de pressão ativa-se a branco	A carga é desativada
		Carga OFF	LED do botão de pressão ativa-se a verde ou laranja	A carga é ativada
Adicionar à App Simon iO	Pressão botão (2 s < t < 10 s)	Modo inclusão	LED do botão de pressão pisca a branco até parar pressão	O dispositivo envia a informação para ser incluído
Reset/Restabelecer valores de fábrica	Pressão longa botão (t > 30 s)		O LED do botão de pressão acende-se a branco durante 2,5 s	Retorno ao estado de fábrica

⚠ Durante a instalação assegure-se de que a alimentação elétrica está desligada. O produto deve ser instalado por um electricista qualificado e cumprindo todas as normas e regulamentos, tanto nacionais como locais, sobre instalações elétricas. Não utilizar produtos químicos ou abrasivos para limpar o produto. Uma montagem incorreta pode causar um mau funcionamento ou avarias. A Simon não se responsabiliza por qualquer utilização indevida do produto.

C911694 17-03-2023

## POLSKIE

Gniazdo zasilające iO to urządzenie, które umożliwia sterowanie obciążeniami i pomiarem mocy. Mechanizm można obsługiwać bezpośrednio lub zdalnie z poziomu aplikacji Simon iO.

## KORZYSTANIE Z PRZYCIŚKÓW I ODPOWIEDZI DIOD LED URZĄDZENIA

To urządzenie umożliwia konfigurację odpowiedzi diod LED poprzez aplikację Simon iO. Domyślnie podświetlany wskaźnik jest wyłączony, a diody LED działają zgodnie z opisem w poniższej tabeli.

ZDARZENIE	DZIAŁANIE NA PRZYCIŚKU	STAN URZĄDZENIA	ODPOWIEŹ DIOD LED	DZIAŁANIE URZĄDZENIA
	Klawisz niena- ciśnięty	Niepowiązane z aplikacją Simon iO	Dioda LED przycisku miga co 1 s na biało	
		Obciążenie wyłączone z powodu nadmiaru mocy	Dioda LED świeci się na biało	
		Obciążenie wyłączone z powodu skonfigurowanego nadmiaru mocy	Dioda LED przycisku miga co 0,5 s na pomarańczowo	
		Obciążenie włączone z aktywnym ograniczeniem mocy	Dioda LED świeci się na pomarańczowo	Jeśli podana moc przekroczy ustawiony limit, napięcie zostanie wyłączone
		Obciążenie włączone bez aktywnego ograniczenia mocy	Dioda LED świeci się na zielono	
		Błąd		
Naciśnięcie przycisku	Krótkie naciśnięcie (t < 2 s)	Obciążenie włączone	Dioda LED przycisku włącza się i świeci na biało	Zostaje wyłączone obciążenie
		Obciążenie wyłączone	Dioda LED przycisku włącza się i świeci na zielono lub pomarańczowo	Zostaje włączone obciążenie
Dodanie do aplikacji Simon iO	Naciśnięcie przycisku (2 s < t < 10 s)	Tryb włączenia	Dioda LED przycisku miga na biało do momentu zwolnienia przycisku	Urządzenie wysyła informację w celu włączenia się
Reset/Przywrócenie ustawień fabrycznych	Długie naciśnięcie przycisku (t > 30 s)		Dioda LED przycisku włącza się i świeci na biało przez 2,5 s	Przywrócony zostaje stan fabryczny

⚠ Należy pamiętać, że podczas instalacji zasilanie elektryczne musi być wyłączone. Instalacji produktu powinien dokonać wykwalifikowany elektryk zgodnie z normami i przepisami zarówno krajowymi, jak i lokalnymi dotyczącymi instalacji elektrycznych. Do czyszczenia produktu nie należy używać produktów chemicznych ani ściernych. Nieprawidłowa instalacja może spowodować wadliwe działanie lub awarie. Firma Simon nie ponosi odpowiedzialności za jakiegokolwiek użytkowanie niezgodne z przeznaczeniem produktu.

## NORSK

iO-stikkkontakten er en enhet som lar deg kontrollere forsyningen og måle strøm. Den kan aktiveres fysisk eller eksternt fra Simon iO-applikasjonen.

**BRUK AV KNAPPER OG RESPONS PÅ ENHETS-LED-LAMPER**  
Denne enheten lar deg konfigurere LED-responsen gjennom Simon iO-applikasjonen. Som standard er nattindikatoren deaktivert, og LED-lampen fungerer som vist i tabellen nedenfor.

HENDELSE	KNAPPHANDLING	ENHETSSTATUS	LED-RESPONS	ENHETS-HANDLING
	Ikke trykket	Ikke koblet til iO Simon-App	Trykknapp-LED-lampe blinker hvitt i 1 sekund	
		Forsyning AV uten strømoverskudd	Hvit trykknapp-LED-lampe	
		Forsyning AV på grunn av angitt strømoverskudd	Trykknappbryter-LED-lampe blinker oransje i 0,5 sekund	
		Forsyning PÅ med aktiv strømgrense	Oransje trykknappbryter-LED-lampe	Hvis den tilkoblede strømmen overstiger den fastsatte grensen, kobles strømmen fra
		Forsyning PÅ uten aktiv strømgrense	Grønn trykknappbryter-LED-lampe	
		Feil		
Trykk på knappen	Kort trykk (<2 sekunder)	Forsyning PÅ	Trykknappbryter-LED-lampe blir hvit	Strøm er deaktivert
		Forsyning AV	Trykknappbryter-LED-lampe lyser grønt eller oransje	Strøm er aktivert
Legg til Simon iO-APP	Trykk på knappen (2 til 10 sekunder)	Inkluderingsmodus	Trykknappbryter-LED-lampe blinker hvitt til trykk slippes	Enheden sender informasjonen som skal inkluderes
Tilbakestilling/fabrikktilbakestilling	Langt trykk på knappen (>30 sekunder)		Trykknappbryter-LED-lampe lyser hvitt i 2,5 sekunder	Den returneres til fabrikkinnstillingene

⚠ Forsikre deg om at strømmen kobles fra under installasjonen. Produktet må installeres av en kvalifisert elektriker, i samsvar med alle regler og forskrifter, både nasjonale og lokale, angående elektriske installasjoner. Ikke bruk kjemiske eller sliperende produkter til å rengjøre produktet. Feil installasjon kan forårsake funksjonsfeil eller feil. Simon er ikke ansvarlig for feil bruk av produktet

## SVENSKA

iO-stikkkontakten är en enhet som tillåter användaren styra en last och mäta effekten. Du kan aktivera den fysiskt eller med fjärråtkomst från Simon iO-appen.

**ANVÄNDA KNAPPARNA OCH RESPONSEN FRÅN LYSDIODERNA I ENHETEN**  
På Simon iO-appen kan du konfigurera responsen från lysdioden. Som standard är nattindikatorn avaktiverad och lysdioden fungerar såsom anges i tabellen nedan.

HÄNDELSE	KNAPPÅTGÄRD	STATUS PÅ ENHET	RESPONS FRÅN LYSDIODER	BETEENDE HOS ENHET
	Ingen tryckning	Inte länkad på Simon iO-appen	Knapplysdioden blinkar vit med 1 s mellanrum	
		Belastning AV utan alltför hög effekt	Knapplysdiod vit	
		Belastning AV på grund av för hög konfigurerad effekt	Knapplysdioden blinkar orange 0,5 s	
		Belastning PÅ med effektbegränsning	Knapplysdiod orange	Om den anslutna effekten överskrider fastställt gräns avaktiveras lasten
		Belastning PÅ utan effektbegränsning	Knapplysdiod grön	
		Fel		
Tryck på knapp	Kort tryckning (<2 s)	Belastning PÅ	Knapplysdioden aktiveras vit	Belastningen inaktiveras
		Belastning AV	Knapplysdioden aktiveras grön eller orange	Belastningen aktiveras
Lägg till i Simon iO-appen	Knapptryckning (2 till 10 s)	Integrationsläge	Knapplysdioden blinkar vit tills du släpper knappen	Enheten skickar information för anslutning
Reset/Återställ fabriksinställningar	Långt knapptryckning (>30 s)		Knapplysdioden lyser vit under 2,5 s	Den återgår till fabriksinställning

⚠ Se till att strömförsörjningen är fränkopplad under installationen. Produkten bör installeras av en auktoriserad elektriker och uppfylla alla standarder och förordningar, både rikstäckande och lokala, för elektriska installationer. Använd inte kemiska produkter eller produkter med slipmedel för att rengjora produkten. En felaktig montering kan orsaka tekniska fel eller funktionsfel. Simon är inte ansvarigt för felaktig användning av produkten.

## ITALIANO

La base per presa iO è un dispositivo che permette di controllare una carica e misurare la potenza. L'azionamento può essere di tipo fisico o remoto dall'applicazione Simon iO.

**USO DEI PULSANTI E RISPOSTE DEI LED DEL DISPOSITIVO**  
Il presente dispositivo permette di configurare la risposta del LED attraverso l'applicazione Simon iO. Per default la spia notturna è disattivata e i LED funzioneranno come illustrato nella seguente tabella.

EVENTO	AZIONE DEL PULSANTE	STATO DEL DISPOSITIVO	RISPOSTA DEI LED	ATTIVAZIONE DEL DISPOSITIVO
	Non premuto	Non vincolato nella App Simon iO	Il LED del pulsante realizza un'intermittenza di 1s in bianco	
		Carica OFF senza eccesso di potenza	LED del pulsante in bianco	
		Carica OFF per eccesso di potenza configurata	Il LED del pulsante lampeggia per 0,5s. in arancione	
		Carica ON con limitazione di potenza attiva	LED del pulsante in arancione	Se la potenza collegata eccede il limite stabilito, si collegherà la carica
		Carica ON senza limitazione di potenza attiva	LED del pulsante in verde	
		Errore		
Premere pulsante	Pulsazione breve (t < 2s)	Carica ON	Il LED del pulsante si attiva in bianco	Si disattiva la carica
		Carica OFF	Il LED del pulsante si attiva in verde o arancione	Si attiva la carica
Aggiungere alla APP Simon iO	Pulsazione pulsante (2s < t < 10s)	Modalità inclusione	Il LED del pulsante lampeggia fino al rilascio della pulsazione	Il dispositivo invia le informazioni da includere
Reset/Ripristino valori di default	Pulsazione lunga pulsante (t > 30s)		Il LED del pulsante si accende in bianco per 2,5s	Torna allo stato di default

⚠ Durante l'installazione accertarsi che l'alimentazione elettrica sia scollegata. Il prodotto deve essere installato da un elettricista qualificato e in adempimento di tutte le normative e i regolamenti, sia nazionali che locali, sulle installazioni elettriche. Non utilizzare prodotti chimici o abrasivi per detergere il prodotto. Un montaggio scorretto può provocare un cattivo funzionamento o guasti. Simon non si assume alcuna responsabilità per danni causati da un uso non conforme del prodotto.

## РУССКИЙ

Розетка iO представляет собой устройство, позволяющее управлять нагрузкой и измерять мощность. Активация может осуществляться физически или удаленно из приложения Simon iO.

**ИСПОЛЬЗОВАНИЕ КНОПОК И РЕАКЦИЯ СВЕТОДИОДОВ УСТРОЙСТВА**  
Это устройство позволяет настраивать реакцию светодиода через приложение Simon iO. По умолчанию световой индикатор выключен, а светодиод работает в соответствии с таблицей ниже.

СОБЫТИЕ	НАЖАТИЕ КНОПКИ	СОСТОЯНИЕ УСТРОЙСТВА	РЕАКЦИЯ СВЕТОДИОДОВ	ДЕЙСТВИЕ УСТРОЙСТВА
	Без нажатия	Не привязано к приложению Simon iO	Светодиод нажимного выключателя мигает белым светом с интервалом 1 с	
		Нагрузка отключена без превышения мощности	Светодиод нажимного выключателя горит белым светом	
		Нагрузка отключена при превышении заданной мощности	Светодиод нажимного выключателя мигает оранжевым светом с интервалом 0,5 с	
		Нагрузка включена при ограничении активной мощности	Светодиод нажимного выключателя горит оранжевым светом	Если подключенная мощность превысит установленный предел, нагрузка отключится
		Нагрузка включена без ограничения активной мощности	Светодиод нажимного выключателя горит зеленым светом	
		Ошибка		
Нажатие кнопки	Быстрое нажатие (t < 2 с)	Нагрузка ВКЛЮЧЕНА	Светодиод нажимного выключателя загорается белым светом	Нагрузка деактивируется
		Нагрузка ОТКЛЮЧЕНА	Светодиод нажимного выключателя загорается зеленым или оранжевым цветом	Нагрузка активируется
Добавление в приложение Simon iO	Нажатие кнопки (2 с < t < 10 с)	Режим включения	Светодиод нажимного выключателя мигает белым светом до отпускания кнопки	Устройство отправляет информацию для добавления в приложение
Сброс/возврат к заводским настройкам	Длительное нажатие кнопки (t > 30 с)		Светодиод нажимного выключателя загорается белым светом на 2,5 с	Выполняется возврат к заводским настройкам

⚠ При установке убедитесь в том, что питание отключено. Изделие должно устанавливаться квалифицированным электриком в соответствии со всеми национальными и местными правилами и нормами, касающимися электроустановок. Для очистки изделия не используйте химические или абразивные средства. Неправильная установка может привести к неисправности или повреждениям. Компания Simon не несет ответственность за любое ненадлежащее использование изделия.

## DANSK

iO-stikkkontakten er en enhed, der gør det muligt at kontrollere belastningen og måle effekten. Den kan styres enten fysisk eller fjernbetjenes via Simon iO-appen.

**ANVENDELSE AF KNAPPER OG ANORDNINGENS LED-REAKTIONER**  
Denne anordning gør det muligt at konfigurere LED'ernes reaktion via Simon iO-appen. Som standardindstilling er indikatorlampen deaktiveret, og LED'erne fungerer som angivet i følgende tabel.

HÆNDELSE	KNAPPENS FUNKTION	ANORDNINGENS STATUS	LED-REAKTION	ANORDNINGENS HANDLING
	Der blev ikke trykket på knappen	Ikke forbundet til appen Simon iO	Betjeningsknappens LED hikker hvit i 1 sek.	
		Belastning OFF uden energioverskud	Betjeningsknappens LED lyser hvidt	
		Belastning OFF pga. konfigureret energioverskud	Betjeningsknappens LED blinker orange 0,5 sek.	
		Belastning ON med aktiveret energibegrænsning	Betjeningsknappens LED lyser permanent orange	Den tilsluttede effekt overstiger den fastlagte grænse: Belastningen afbrydes
		Belastning ON uden aktiveret energibegrænsning	Betjeningsknappens LED lyser permanent grønt	
		Fejl		
Tryk på knappen	Kort tryk (t < 2 s)	TIL	Betjeningsknappens LED tændes med hvidt lys	FRA
		FRA	Betjeningsknappens LED tændes med grønt eller orange lys	TIL
Føj til Simon iO-appen	Tryk på knap (2s < t < 10s)	Forbindelsesmodus	Trykknappens LED blinker hvidt, indtil trykket slippes	Anordningen sender dataene for at oprette forbindelse
Gendan fabriksindstillingerne	Langt tryk (t > 30s)		Betjeningsknappens LED er tændt med hvidt lys i 2,5 sek.	Fabriksindstillingerne gendannes

⚠ Under installationen skal det sikres, at strømtilførslen er afbrudt. Produktet skal installeres af en professionel elektriker og overholde alle regler og standarder for elektriske installationer, såvel nationale som lokale. Brug ikke kemikalier eller slibemidler til at rengøre produktet. Forkert installation kan føre til fejlfunktion eller sammenbrud. Simon er ikke ansvarlig for misbrug af produktet.

## عرب

قاعدة قايـس iO هي جهاز يسمح لك بالتحكم في الشحن وقياس الطاقة. يمكن تنشيط هذا الجهاز ضبط استجابة مصباح LED من خلال تطبيق Simon iO. بشكل افتراضي، يكون المؤشر الليلي غير نشط وسيعمل مصباح LED كما هو موضح في الجدول التالي.

حدث	عمل الزر	حالة الجهاز	استجابة مصباح LED	أداء الجهاز	
غير مضغوط		غير متصل بتطبيق Simon iO	يوميض مصباح LED الخاص بزر الضغط لمدة ثانية واحدة باللون الأبيض		
		الشحن لا يعمل بدون طاقة زائدة	مصباح LED بزر الضغط يضيء باللون الأبيض		
		الشحن لا يعمل بسبب زيادة ضغط الطاقة	يوميض مصباح LED بزر الضغط باللون البرتقالي لمدة 0.5 ثانية		
		الشحن يعمل مع تحديد الطاقة النشطة	مصباح LED بزر الضغط يضيء باللون البرتقالي	إذا تجاوزت الطاقة الموصلة الحد المحدد، فسيتم إيقاف الشحن	
		الشحن يعمل بدون تحديد الطاقة النشطة	مصباح LED بزر الضغط يضيء باللون الأخضر		
		خطأ			
		اضغط على الزر	ضغط لمدة قصيرة (2s < t)	الشحن يعمل	مصباح LED بزر الضغط يضيء باللون الأبيض
إضافة إلى تطبيق Simon iO	الضغط على الزر (10s > 2s < t)	الشحن لا يعمل	مصباح LED بزر الضغط يضيء باللون الأخضر أو البرتقالي	يتم تفعيل التحميل	
		وضع الدمج	يوميض مصباح بزر الضغط باللون الأبيض حتى يتم التوقف عن الضغط	يرسل الجهاز المعلومات ليتم تضمينها	
إعادة ضبط إعدادات المصنع	الضغط مطولاً على الزر (30s > t)		مصباح LED بزر الضغط يضيء باللون الأبيض لمدة 2.5 ثانية	يعود إلى حالة المصنع	

⚠ أثناء التنصيب، تأكد من عدم توصيل الكهراء، يجب تركيب المنتج بواسطة كهربائي مؤهل وعلى دراية بجميع القواعد واللوائح الوطنية والمحلية المتعلقة بالتركيبات الكهربائية، لا تستخدم مواد كيميائية أو مواد كاشطة لتنظيف المنتج. يمكن أن يتسبب التجميع الخاطئ في حدوث عطل أو أضرار. شركة سيمون Simon ليست مسؤولة عن أي سوء استخدام للمنتج.