

# CONMUTADOR ELECTRONICO IO

iO electronic 2-way Switch  
Int. va-et-vent électronique iO  
Comutador eletrônico iO  
Łącznik elektroniczny iO  
iO elektronisk endevender  
Elektronisk omkopplare iO  
Konmutator elektronico iO  
Электронный переключатель iO  
Commutador electrónico iO  
محول إلكتروني IO

ES For la presente, SIMON, S.A.U. declara que el tipo de equipo radioeléctrico indicado en este manual es conforme con la Directiva 2014/53/UE. El texto completo de la declaración UE de conformidad está disponible en la dirección Internet siguiente: [www.simonelectric.com](http://www.simonelectric.com)

EN SIMON, S.A.U. hereby declares that the type of radioelectrical equipment indicated in this manual complies with Directive 2014/53/UE. The full text of the EU compliance declaration is available at the following web address: [www.simonelectric.com](http://www.simonelectric.com)

FR Par la présente, SIMON, S.A.U. certifie que le type d'équipement radioélectrique mentionné dans ce manuel est conforme aux exigences de la directive 2014/53/UE. La Déclaration UE de conformité peut être consultée dans son intégralité sur le site Web [www.simonelectric.com](http://www.simonelectric.com)

PT Pela presente, a SIMON, S.A.U. declara que o tipo de equipamento radioelétrico indicado neste manual está em conformidade com a Diretiva 2014/53/UE. O texto completo da declaração UE de conformidade está disponível no seguinte endereço de Internet: [www.simonelectric.com](http://www.simonelectric.com)

PL Niniejszym SIMON, S.A.U. oświadczam, że sprzęt radioelektroniczny opisany w tej instrukcji jest zgodny z wymogami dyrektywy 2014/53/UE. Pełen tekst deklaracji zgodności UE jest dostępny pod następującym adresem: [www.simonelectric.com](http://www.simonelectric.com)

NO SIMON, S.A.U. erklærer herved at radiostyret som omtales i denne håndboken, oppfyller kravene i direktivet 2014/53/UE. Samsvarserklæringen i fulltekst er tilgjengelig på følgende nettside: [www.simonelectric.com](http://www.simonelectric.com)

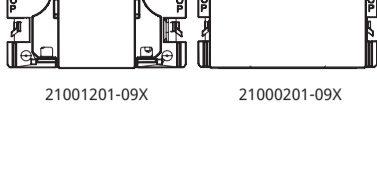
SV Simon, S.A.U. intygar härmed att den typ av radioelektrisk utrustning som beskrivs i denna handbok uppfyller kraven i direktiv 2014/53/UE. Hela texten till EU-förskriften om överensstämmelse finns tillgänglig på följande internetadress: [www.simonelectric.com](http://www.simonelectric.com)

IT Con la presente, SIMON, S.A.U. dichiara che il tipo di apparecchiatura radio indicata in questo manuale è conforme alla Direttiva 2014/53/UE. Il testo completo della dichiarazione di conformità UE è disponibile al seguente indirizzo Internet: [www.simonelectric.com](http://www.simonelectric.com)

RU Настоящим компания SIMON, S.A.U. заявляет, что тип радиооборудования, представленный в настоящем руководстве, соответствует директиве 2014/53/UE. Полный текст декларации соответствия ЕС доступен по следующему адресу: [www.simonelectric.com](http://www.simonelectric.com)

DA Hermed erklærer, SIMON, S.A.U., at den type radiostyret, der er omhandlet i denne manual, er i overensstemmelse med direktiv 2014/53/UE. EU-overensstemmelseserklæringens fulde tekst kan findes på følgende internetadresse: [www.simonelectric.com](http://www.simonelectric.com)

AR تصح SIMON S.A.U. بهذه الوثيقة أن نوع المعدات اللاسلكية المشار إليها في هذا الدليل يتوافق مع المتطلبات الواردة في توجيه 2014/53/UE. النص الكامل لإعلان التوافق مع توجيه 2014/53/UE مع المواصفات الأوروبية متاح على عنوان الإنترنت التالي: [www.simonelectric.com](http://www.simonelectric.com)



21001201-09X

21000201-09X

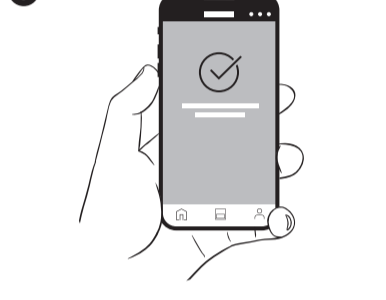
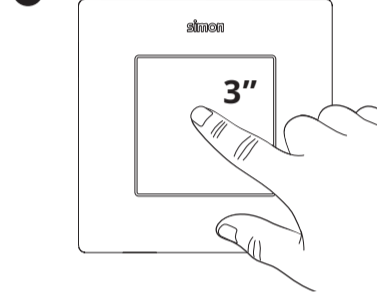
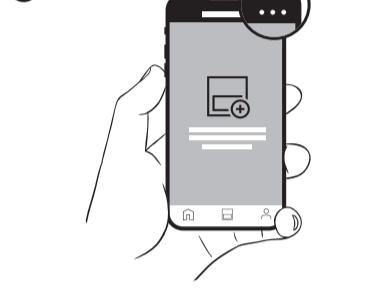
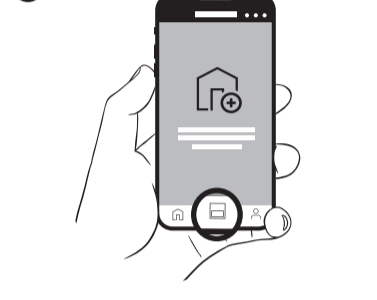
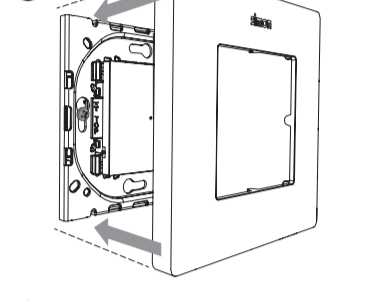
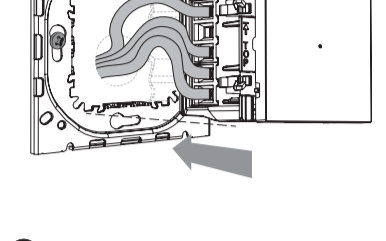
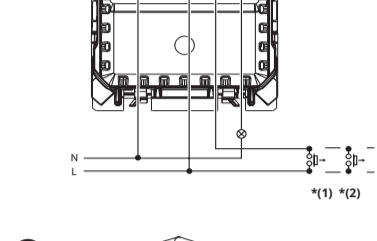
**simon**

SIMON S.A.U. P.O.B 08093 08080 Barcelona +34 651 761 346 Spain  
SIMON INTERNACIONAL S.A. Zone industrielle Gzenaya, Lot 152/160-Route de Rabat Tanger +212 (0) 539 39 34 34 Morocco  
СИМОН ЭЛЕКТРИК ООО 121357 Москва ул.Верейская, 29, стр.134 +7 495 646 84 00 Россия

KONTAKT-SIMON S.A. ul. Bestwińska 21 43-500 Czechowice-Dziedzice +48 32 32 46 430 Poland  
Made in Spain - Customer Technical Support: [sat@simon.es](mailto:sat@simon.es)  
[www.simonelectric.com](http://www.simonelectric.com)

127V~50/60Hz	40°C 0°C	90% HR	802.11 b/g/n
INDICATORS	DIGITAL INPUT	RELAY OUTPUT	IP20
1 LED White	1	1	

230VAC/50Hz (± 10%)	2300W	5A	500W
127VAC/60Hz (± 10%)	1150W	2.5A	250W



- \* (1) Se dispone de una entrada para la gestión de la carga mediante pulsadores art. 2000x150-09x. Es posible instalar hasta 5 pulsadores con una distancia máxima de cable de 75m.
- \* (2) No es compatible con pulsadores con luminosos.
- \* (1) A push-button supply management input is available, art. 2000x150-09x. It is possible to install up to 5 push-buttons with a maximum wire distance of 75 m.
- \* (2) Not compatible with built-in light indicator.
- \* (1) L'appareil dispose d'une entrée prévue pour la gestion de la charge à travers des boutons-poussoirs (réf. 2000x150-09x). Vous pouvez installer jusqu'à 5 boutons-poussoirs avec une distance maximale de câble de 75 m.
- \* (2) Incompatible avec des boutons-poussoirs lumineux.
- \* (1) Dispõe de uma entrada para a gestão da carga através de botões de pressão art. 2000x150-09x. É possível instalar até 5 botões de pressão com uma distância máxima de cabo de 75 m.
- \* (2) Não é compatível com botões de pressão com luminoso.
- \* (1) Dostępne jedno wejście do zarządzania obciążeniem za pomocą przycisków nr art. 2000x150-09x. Możliwe jest zainstalowanie do 5 przycisków przy maksymalnej długości kabla do 75 m.
- \* (2) Urządzenie nie jest kompatybilne z przyciskami z podświetleniem.

- \* (1) En trykknappbasert inntakskontroll er tilgjengelig, art. 2000x150-09x. Det er mulig å installere opptil 5 trykknapper med en maksimal ledningsavstand på 75 m.
- \* (2) Ikke kompatibel med trykknapper med innebygd lysindikator.
- \* (1) Den har en ingång för belastningshantering med hjälp av knapparna art.nr 2000x150-09x. Det går att installera upp till fem knappar med en maximal kabellängd på 75 meter.
- \* (2) Inte kompatibel med knappar med ljus.
- \* (1) È disponibile un ingresso per la gestione della carica mediante pulsanti art. 2000x150-09x. È possibile installare fino a 5 pulsanti a una distanza massima del cavo di 75m.
- \* (2) Non compatibile con pulsanti luminosi.
- \* (1) Имеется вход для управления нагрузкой с помощью кнопок art. 2000x150-09x. Имеется возможность установки до 5 кнопок с максимальной длиной кабеля 75 м.
- \* (2) Несовместим с выключателями с подсветкой.
- \* (1) Indeholder en indgang til styring af belastningen vha. betjeningsknapper (art. 2000x150-09x). Det er muligt at installere op til 5 betjeningsknapper med en maksimal kabelafstand på 75 m.
- \* (2) Ikke kompatibel med betjeningsknapper med indikatorlys.
- \* (1) يوجد مدخل للتحكم في الحمل باستخدام أزرار الضغط المادة 2000x150-09x يمكن تركيب حتى 5 أزرار بكامبل بعد أقصى 75 مترًا.
- \* (2) لا يتناسب مع الأزرار المضيئة.

## ESPAÑOL

El interruptor electrónico es un dispositivo que permite controlar una carga, ya sea un motor, una luz, etc. El accionamiento puede ser físicamente o remotamente desde la aplicación Simon iO.

**USO DE LOS BOTONES Y RESPUESTAS DE LOS LEDS DEL DISPOSITIVO**  
Este dispositivo permite configurar la respuesta de la respuesta del LED a través de la aplicación Simon iO. Por defecto, el indicador luminoso se encuentra desactivado y el LED funcionará tal y como se muestra en la siguiente tabla.

EVENTO	ACCIÓN DEL BOTÓN	ESTADO DEL DISPOSITIVO	RESPUESTA DE LOS LED	ACTUACIÓN DEL DISPOSITIVO
	No presionado	No vinculado en App Simon IO	LED central hace intermitencia de 1s	
Pulsar tecla	Pulsación breve (t<2s)	Carga ON	LED central se desactiva	La carga se apaga
		Carga OFF	LED central se enciende durante 5s	La carga se enciende
Añadir a la APP Simon iO	Pulsación (2s<t<10s)	Modo inclusión	LED central parpadea hasta liberar pulsación	El dispositivo envía la información para incluirse
Reset/Restablecer valores de fábrica	Pulsación larga (t>30s)		El LED central se enciende durante 2,5 s	Se vuelve al estado de fábrica
Deshabilitar señalización estado inclusión	Pulsación larga en botón central (50s<t<60s)		LED central hace intermitencia rápida	

⚠ Durante la instalación asegúrese que la alimentación eléctrica esté desconectada. El producto debe ser instalado por un electricista cualificado y cumpliendo todas las normas y regulaciones, tanto nacionales como locales, sobre instalaciones eléctricas. No usar productos químicos o abrasivos para limpiar el producto. Un montaje incorrecto puede causar mal funcionamiento o averías. Simon no se hace responsable de cualquier uso indebido del producto.

## ENGLISH

The electronic switch is a device that allows you to control supply for a motor, a light, etc. It can be activated physically or remotely from the Simon iO application.

**USE OF BUTTONS AND RESPONSES OF DEVICE LEDS**  
This device allows you to configure the LED response through the Simon iO application. By default, the light indicator is deactivated and the LED will work as shown in the following table.

EVENT	BUTTON ACTION	DEVICE STATUS	LED RESPONSE	DEVICE ACTION
	Not pressed	Not linked to iO Simon App	Central LED blinks for 1 second	
Press rocker	Short press (<2 seconds)	Supply ON	Central LED is deactivated	The user switches off
		Supply OFF	Central LED turns on for 5 seconds	The supply switches on
Add to the Simon iO APP	Press (2 to 10 seconds)	Inclusion mode	Central LED blinks until press is released	The device sends the information to be included
Reset/Factory Reset	Long press (>30 seconds)		The central LED turns on for 2.5 seconds	It is returned to factory settings
Disable inclusion status signalling	Press and hold central button (50 s<t<60 s)		Central LED blinks rapidly	

⚠ Ensure that electrical power is disconnected during installation. The product must be installed by a qualified electrician, complying with all rules and regulations, both national and local, regarding electrical installations. Do not use chemical or abrasive products to clean the product. Incorrect installation can cause malfunctions or faults. Simon is not responsible for any misuse of the product.

## FRANÇAIS

L'interrupteur électronique est un dispositif permettant de contrôler une charge, qu'il s'agisse d'un moteur, d'un éclairage, etc. Il peut être commandé manuellement ou à distance à l'aide de l'application Simon iO.

**UTILISATION DES BOUTONS ET RÉPONSE DES LED DU DISPOSITIF**  
Ce dispositif permet de configurer la réponse de la réponse du LED via l'application Simon iO. Par défaut, l'indicateur lumineux est désactivé et la LED fonctionnera tel qu'indiqué dans le tableau suivant.

COMMANDE	ACTION DU BOUTON	ÉTAT DU DISPOSITIF	RÉPONSE DES LED	COMPORTEMENT DU DISPOSITIF
	Aucune pression	Non connecté à l'application Simon iO	Le voyant LED central émet un clignotement pendant 1 s	
Appuyer sur une touche	Pression brève (t < 2 s)	Charge ON	Le voyant LED central s'éteint	La charge s'arrête
		Charge OFF	Le voyant LED central s'allume pendant 5 s.	La charge se déclenche
Ajout à l'application Simon iO	Pression (2 s < t < 10 s)	Mode inclusion	Le voyant LED central émet un clignotement du bouton au relâchement du bouton	Demande d'inclusion envoyée par le dispositif
Réinitialisation aux valeurs d'usine	Pression longue (t > 30 s)		Le voyant LED central s'allume pendant 2,5 s.	Les paramètres d'usine sont rétablis
Désactiver le signal d'état d'inclusion	Pression longue sur le bouton central (50 s < t < 60 s)		La LED centrale clignote rapidement	

⚠ S'assurer que l'alimentation électrique est coupée avant de procéder à l'installation. Le produit doit être installé par un électricien qualifié en respectant les normes et réglementations en vigueur, de portée nationale ou locale, relatives aux installations électriques. Ne pas utiliser de produits chimiques ou abrasifs pour nettoyer le dispositif. Un montage incorrect peut causer des défauts de fonctionnement ou des pannes. Simon ne saurait être tenu pour responsable d'aucun mauvais usage du produit.

## PORTUGUES

O interruptor eletrônico é um dispositivo que permite controlar uma carga, seja um motor, uma luz, etc. O acionamento pode ocorrer fisicamente ou remotamente a partir da aplicação Simon iO.

**UTILIZAÇÃO DOS BOTÕES E RESPOSTAS DOS LED DO DISPOSITIVO**  
Este dispositivo permite configurar a resposta do LED através da aplicação Simon iO. Por defeito, o indicador luminoso encontra-se desativado e o LED funcionará tal como se mostra na seguinte tabela.

EVENTO	AÇÃO DO BOTÃO	ESTADO DO DISPOSITIVO	RESPOSTA DOS LED	ATUAÇÃO DO DISPOSITIVO
	Não pressionado	Não associado à App Simon iO	LED central faz intermitência de 1 s	
Pressionar tecla	Pressão breve (t < 2 s)	Carga ON	O LED central desativa-se	A carga apaga-se
		Carga OFF	O LED central acende-se durante 5 s	A carga acende-se
Adicionar à App Simon iO	Pressão (2 s < t < 10 s)	Modo inclusão	LED central pisca até parar pressão	O dispositivo envia a informação para ser incluído
Reset/Restabelecer valores de fábrica	Pressão longa (t > 30 s)		O LED central acende-se durante 2,5 s	Retorno ao estado de fábrica
Desativar sinalização de estado de inclusão	Pressão longa no botão central (50s < t < 60s)		LED central faz intermitência rápida	

⚠ Durante a instalação assegure-se de que a alimentação elétrica está desligada. O produto deve ser instalado por um electricista qualificado e cumprindo todas as normas e regulamentos, tanto nacionais como locais, sobre instalações elétricas. Não utilizar produtos químicos ou abrasivos para limpar o produto. Um montagem incorreta pode causar um mau funcionamento ou avarias. A Simon não se responsabiliza por qualquer utilização indevida do produto.

## POLSKIE

Łącznik elektroniczny to urządzenie, które umożliwia sterowanie obciążeniem – silnikiem, oświetleniem itp. Mechanizm można obsłużyć bezpośrednio lub zdalnie z poziomu aplikacji Simon IO.

## KORZYSTANIE Z PRZYCIŚKÓW I ODPOWIEDZI DIOD LED URZĄDZENIA

To urządzenie umożliwia konfigurację odpowiedzi diod LED poprzez aplikację Simon IO. Domyślnie podświetlany wskaźnik jest wyłączony, a diody LED działają zgodnie z opisem w poniższej tabeli.

ZDARZENIE	DZIAŁANIE NA PRZYCIŚKU	STAN URZĄDZENIA	ODPOWIEŹ DIOD LED	DZIAŁANIE URZĄDZENIA
	Klawisz nienaściśnięty	Niepowiązane z aplikacją Simon IO	Środkowa dioda LED miga co 1 s	
Naciśnięcie klawisza	Krótkie naciśnięcie (t < 2 s)	Obciążenie włączone	Środkowa dioda LED gaśnie	Napięcie wyłącza się
		Obciążenie wyłączone	Środkowa dioda LED włącza się na 5 sekund	Napięcie włącza się
Dodanie do aplikacji Simon IO	Naciśnięcie (2 s < t < 10 s)	Tryb włączenia	Środkowa dioda LED miga, dopóki nie zwolni się przycisku	Urządzenie wysyła informację w celu włączenia się
Reset/Przywrócenie ustawień fabrycznych	Długie naciśnięcie (t > 30 s)		Środkowa dioda LED załącza się na 2,5 sekundy	Przywrócony zostaje stan fabryczny
Wyłączenie sygnalizacji w stanie włączenia	Długie naciśnięcie środkowego przycisku (50 s < t < 60 s)	Szybkie miganie środkowej diody LED	Szybkie miganie środkowej diody LED	

⚠ Należy pamiętać, że podczas instalacji zasilanie elektryczne musi być wyłączone. Instalacji produktu powinien dokonać wykwalifikowany elektryk zgodnie z normami i przepisami zarówno krajowymi, jak i lokalnymi dotyczącymi instalacji elektrycznych. Do czyszczenia produktu nie należy używać produktów chemicznych ani ściernych. Nieprawidłowa instalacja może spowodować wadliwe działanie lub awarie. Firma Simon nie ponosi odpowiedzialności za jakiegokolwiek użytkowanie niezgodne z przeznaczeniem produktu.

## NORSK

Den elektroniske bryteren er en enhet som lar deg kontrollere forsyningen til en motor, et lys osv. Den kan aktiveres fysisk eller eksternt fra Simon IO-applikasjonen.

## BRUK AV KNAPPER OG RESPONS PÅ ENHETS-LED-LAMPER

Denne enheten lar deg konfigurere LED-responsen gjennom Simon IO-applikasjonen. Som standard er lysindikatoren deaktivert, og LED-lampeN fungerer som vist i tabellen nedenfor.

HENDELSE	KNAPPHANDLING	ENHETSSTATUS	LED-RESPONS	ENHETS-HANDLING
	Ikke trykket	Ikke koblet til iO Simon-App	Midtre LED-lampe blinker i 1 sekund	
Trykk på vippebryteren	Kort trykk (<2 sekunder)	Forsyning PÅ	Midtre LED-lampe er deaktivert	Forsyningen slås av
		Forsyning AV	Sentral LED-lampe lyser i 5 sekunder	Forsyningen slås på
Legg til Simon iO-APP	Trykk (2 til 10 sekunder)	Inkluderingsmodus	Sentral-LED-lampe blinker til trykk slippes	Enheten sender informasjonen som skal inkluderes
Tilbakestilling/fabrikktilbakestilling	Langt trykk (>30 sekunder)		Den sentrale LED-lampen tennes i 2,5 sekunder	Den returneres til fabrikkinnstillingene
Deaktivere signalisering av inkluderingsstatus	Langt trykk på midtre knapp (50s<t<60s)		Midtre LED blinker raskt	

⚠ Forsikre deg om at strømmen kobles fra under installasjonen. Produktet må installeres av en kvalifisert elektriker, i samsvar med alle regler og forskrifter, både nasjonale og lokale, angående elektriske installasjoner. Ikke bruk kjemiske eller slipende produkter til å rengjøre produktet. Feil installasjon kan forårsake funksjonsfeil eller feil. Simon er ikke ansvarlig for feil bruk av produktet.

## SVENSKA

Den elektroniska strömbrytaren är en enhet som tillåter användaren kontrollera en belastning, t.ex. en motor, lampas m.m. Du kan aktivera den fysiskt eller med fjärråtkomst från Simon IO-appen.

## ANVÄNDA KNAPPARNA OCH RESPONSEN FRÅN LYSDIODERNA I ENHETEN

På Simon IO-appen kan du konfigurera responsen från lysdioden. Som standard är ljusindikatorn avaktiverad och lysdioden fungerar såsom anges i tabellen nedan.

HÄNDELSE	KNAPPÅTGÄRD	STATUS PÅ ENHET	RESPONS FRÅN LYSDIODER	BETEENDE HOS ENHET
	Ingen tryckning	Inte länkad på Simon iO-appen	Mittlysdioden blinkar med 1 s mellanrum	
Tryck på knappen	Kort tryckning (<2 s)	Belastning PÅ	Mittlysdioden avaktiveras	Belastningen bryts
		Belastning AV	Mittlysdioden lyser i 5 sekunder	Belastningen slås på
Lägg till i Simon iO-appen	Tryckning (2<t<10 s)	Integrationsläge	Mittlysdioden blinkar tills du slutar trycka	Enheten skickar information för anslutning
Reset/återställ fabriksinställningar	Lång tryckning >30 s		Mittlysdioden lyser i 2,5 sekunder	Den återgår till fabriksinställning
Avaktivera signalering av integrationsstatus	Lång tryckning på mittknappen (50 s < t < 60 s)		Mittlysdioden blinkar snabbt	

⚠ Se till att strömförsörjningen är frånkopplad under installationen. Produkten bör installeras av en auktoriserad elektriker och uppfylla alla standarder och förordningar, både rikstäckande och lokala, för elektriska installationer. Använd inte kemiska produkter eller produkter med slipmedel för att rengöra produkten. En felaktig montering kan orsaka tekniska fel eller funktionsfel. Simon är inte ansvarigt för felaktig användning av produkten.

## ITALIANO

L'interruttore elettronico è un dispositivo che permette di controllare una carica, sia che si tratti di un motore, sia di una luce, ecc. L'azionamento può essere di tipo fisico o remoto dall'applicazione Simon IO.

## USO DEI PULSANTI E RISPOSTE DEI LED DEL DISPOSITIVO

Il presente dispositivo permette di configurare la risposta del LED attraverso l'applicazione Simon IO. Per default la spia luminosa è disattivata e i LED funzioneranno come illustrato nella seguente tabella.

EVENTO	AZIONE DEL PULSANTE	STATO DEL DISPOSITIVO	RISPOSTA DEI LED	ATTIVAZIONE DEL DISPOSITIVO
	Non premuto	Non vincolato nella App Simon iO	Il LED centrale realizza un'intermittenza di 1s	
Premere tasto	Pulsazione breve (t<2s)	Carica ON	Il LED centrale si disattiva	La carica si spegne
		Carica OFF	Il LED centrale si accende per 5s	La carica si accende
Aggiungere alla APP Simon iO	Pulsazione (2s<t<10s)	Modalità inclusione	Il LED centrale lampeggia fino al rilascio della pulsazione	Il dispositivo invia le informazioni da includere
Reset/Ripristino valori di default	Pulsazione lunga (t>30s)		Il LED centrale si accende per 2,5s.	Torna allo stato di default
Disabilitare segnalazione stato inclusione	Pressione lunga su pulsante centrale (50 s < t < 60 s)		Il LED central effettua un'intermittenza veloce	

⚠ Durante l'installazione accertarsi che l'alimentazione elettrica sia scollegata. Il prodotto deve essere installato da un elettricista qualificato e in adempimento di tutte le normative e i regolamenti, sia nazionali che locali, per le installazioni elettriche. Non utilizzare prodotti chimici o abrasivi per detergere il prodotto. Un montaggio scorretto può provocare un cattivo funzionamento o guasti. Simon non si assume alcuna responsabilità per danni causati da un uso non conforme del prodotto.

## РУССКИЙ

Электронный выключатель представляет собой устройство, позволяющее управлять нагрузкой, например, приводом, освещением и т. п. Активация может осуществляться физически или удаленно из приложения Simon IO.

## ИСПОЛЬЗОВАНИЕ КНОПОК И РЕАКЦИЯ СВЕТОДИОДОВ УСТРОЙСТВА

Это устройство позволяет настраивать реакцию светодиода через приложение Simon IO. По умолчанию световой индикатор выключен, а светодиод работает в соответствии с таблицей ниже.

СОБЫТИЕ	НАЖАТИЕ КНОПКИ	СОСТОЯНИЕ УСТРОЙСТВА	РЕАКЦИЯ СВЕТОДИОДОВ	ДЕЙСТВИЕ УСТРОЙСТВА
	Без нажатия	Не привязано к приложению Simon iO	Центральный светодиод мигает с интервалом 1 с	
Нажатие клавиши	Кратковременное нажатие (t < 2 с)	Нагрузка ВКЛЮЧЕНА	Центральный светодиод гаснет	Нагрузка отключается
		Нагрузка ОТКЛЮЧЕНА	Центральный светодиод горит в течение 5 с	Нагрузка включается
Добавление в приложение Simon iO	Нажатие (2 с < t < 10 с)	Режим включения	Центральный светодиод мигает до отпускания кнопки	Устройство отправляет информацию для добавления в приложение
Сброс/возврат к заводским настройкам	Длительное нажатие (t > 30 с)		Центральный светодиод горит в течение 2,5 с	Выполняется возврат к заводским настройкам
Отключить сигнализацию статуса включения	Длинное нажатие на центральную кнопку (50 с < t < 60 с)		Центральный светодиод быстро мигает	

⚠ При установке убедиться в том, что питание включено. Изделие должно устанавливаться квалифицированным электриком в соответствии со всеми национальными и местными правилами и нормами, касающимися электроустановок. Для очистки изделия не используйте химические или абразивные средства. Неправильная установка может привести к неисправности или повреждениям. Компания Simon не несет ответственность за любое ненадлежащее использование изделия.

## DANSK

Denne elektroniske afbryder er en anordning, der gør det muligt at kontrollere en belastning, hvad enten det er en motor, en lampe eller andet. Den kan styres enten fysisk eller fjernbetjenes via Simon iO-appen.

## ANVENDELSE AF KNAPPER OG ANORDNINGENS LED-REAKTIONER

Denne anordning gør det muligt at konfigurere LED'ernes reaktion via Simon iO-appen. Som standardindstilling er indikatorlampen deaktiveret, og LED'erne fungerer som angivet i følgende tabel.

HÆNDELSE	KNAPPENS FUNKTION	ANORDNINGENS STATUS	LED-REAKTION	ANORDNINGENS HANDLING
	Der blev ikke trykket på knappen	Ikke forbundet til appen Simon iO	Midterste LED hikker 1 sek.	
Tryk på tasten	Kort tryk (t<2 s)	TIL	Midterste LED slukkes	TIL
		FRA	Midterste LED tændes i 5 sek.	FRA
Føj til Simon iO-appen	Tryk (2s<t<10s)	Forbindelsesmodus	Midterste LED blinker, indtil der ikke trykkes mere	Anordningen sender dataene for at oprette forbindelse
Gendan fabriksindstillingerne	Langt tryk (t > 30s)		Midterste LED tændes i 2,5 sek.	Fabriksindstillingerne gendannes
Deaktiver signal ved manglende forbindelse med app	Langt tryk på midten (50s<t<60s)		Midterste LED hikker hurtigt	

⚠ Under installationen skal det sikres, at strømtilførslen er afbrudt. Produktet skal installeres af en professionel elektriker og overholde alle regler og standarder for elektriske installationer, såvel nationale som lokale. Brug ikke kemikalier eller slibemidler til at rengøre produktet. Forkert installation kan føre til fejlfunktion eller sammenbrud. Simon er ikke ansvarlig for misbrug af produktet.

## برع

المفتاح الإلكتروني هو جهاز يسمح بالتحكم في الحمل، سواء كان لمحرك أو مصباح أو ما إلى ذلك. يمكن التحكم فيه من الجهاز أو عن بُعد من تطبيق Simon IO. استخدام الأزرار واستجابات مصابيح LED بالجهاز

حدث	عمل الزر	حالة الجهاز	استجابة مصابيح LED	أداء الجهاز
	غير مضغوط	غير متصل بتطبيق Simon IO	بومض مصباح LED المركزي لمدة ثانية واحدة	
اضغط مفتاح	ضغط لمدة قصيرة (2s>t)	الشحن يعمل	الشحن لا يعمل	يتوقف الشحن
		الشحن لا يعمل	بومض مصباح LED المركزي حتى يتم التوقف عن الضغط	يعمل الشحن
إضافة إلى تطبيق Simon iO	ضغط (2s < t < 10s)	وضع الدمج	بومض مصباح LED المركزي حتى يتم التوقف عن الضغط	يرسل الجهاز المعلومات ليتم تصميمها
إعادة ضبط إعدادات المصنع	ضغط لمدة طويلة (30s<t)		بمضيء مصباح LED المركزي لمدة 2.5 ثانية	يعود إلى حالة المصنع
تعطيل إشارات حالة التضمين	الضغط لفترة طويلة على الزر المركزي (50s<t<60s)		بومض مصباح LED المركزي سريعاً	

⚠ أثناء التنبيت، تأكد من عدم توصيل الكهرباء. يجب تركيب المنتج بواسطة كهربائي مؤهل وعلى دراية بجميع القواعد واللوائح الوطنية والمحلية المتعلقة بالتركيبات الكهربائية. لا تستخدم مواد كيميائية أو مواد كاشطة لتنظيف المنتج. يمكن أن يتسبب التجميع الخاطئ في حدوث عطل أو أضرار. شركة سيمون Simon ليست مسؤولة عن أي سوء استخدام للمنتج.