

# MASTER PERSIANAS IO

iO Master blinds switch  
Master volets iO  
Master persianas iO  
Master žaluzje iO  
iO persiennemaster  
Huvudbrytare Gardiner iO  
Главный выключатель жалюзи iO  
Persienne-master med iO

مفتاح ستائر iO صغير

ES Por la presente, SIMON, S.A.U. declara que el tipo de equipo radioeléctrico indicado en este manual es conforme con la Directiva 2014/53/UE. El texto completo de la declaración UE de conformidad está disponible en la dirección Internet siguiente: [www.simonelectric.com](http://www.simonelectric.com).

EN SIMON, S.A.U. hereby declares that the type of radioelectrical equipment indicated in this manual complies with Directive 2014/53/UE. The full text of the EU compliance declaration is available at the following web address: [www.simonelectric.com](http://www.simonelectric.com).

FR Par la présente, SIMON, S.A.U. certifie que le type d'équipement radioélectrique mentionné dans ce manuel est conforme aux exigences de la directive 2014/53/UE. La Déclaration UE de conformité peut être consultée dans son intégralité sur le site Web [www.simonelectric.com](http://www.simonelectric.com).

PT Pela presente, a SIMON, S.A.U. declara que o tipo de equipamento radioelétrico indicado neste manual está em conformidade com a Diretiva 2014/53/UE. O texto completo da declaração UE de conformidade está disponível no seguinte endereço de Internet: [www.simonelectric.com](http://www.simonelectric.com).

PL Niniejszym SIMON, S.A.U. oświadcza, że sprzęt radioelektryczny opisany w tej instrukcji jest zgodny z wymogami dyrektywy 2014/53/UE. Pełen tekst deklaracji zgodności UE jest dostępny pod następującym adresem: [www.simonelectric.com](http://www.simonelectric.com).

NO SIMON, S.A.U. erklærer herved at radiostyret som omtales i denne håndboken, oppfyller kravene i direktivet 2014/53/UE. Samsvarserklæringen i fulltekst er tilgjengelig på følgende nettadresse: [www.simonelectric.com](http://www.simonelectric.com).

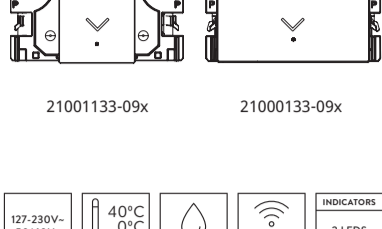
SV Simon, S.A.U. intygar härmed att den typ av radioelektrisk utrustning som beskrivs i denna handbok uppfyller kraven i direktiv 2014/53/UE. Hela texten till EU-förskrämt om överensstämmelse finns tillgänglig på följande internetadress: [www.simonelectric.com](http://www.simonelectric.com).

IT Con la presente, SIMON, S.A.U. dichiara che il tipo di apparecchiatura radio indicata in questo manuale è conforme alla Direttiva 2014/53/UE. Il testo completo della dichiarazione di conformità UE è disponibile al seguente indirizzo Internet: [www.simonelectric.com](http://www.simonelectric.com).

RU Настоящая компания SIMON, S.A.U. заявляет, что тип радиооборудования, представленный в настоящем руководстве, соответствует Директиве 2014/53/ЕС. Полный текст декларации соответствия ЕС доступен по следующему адресу: [www.simonelectric.com](http://www.simonelectric.com).

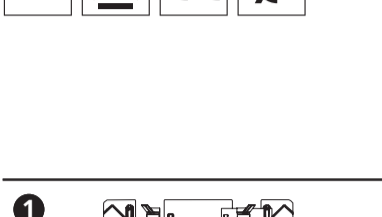
DA Hermed erklærer, SIMON, S.A.U., at den type radiostyret, der er omhandlet i denne manual, er i overensstemmelse med direktiv 2014/53/UE. EU-overensstemmelseerklæringens fulde tekst kan findes på følgende internetadresse: [www.simonelectric.com](http://www.simonelectric.com).

AR تصحيح Simon S.A.U. بهذه الوثيقة أن نوع المعدات اللاسلكية المشار إليها في هذا الدليل يتوافق مع الفئة 2014/53/UE. النص الكامل لإعلان التوافق مع متطلبات الاتحاد الأوروبي متاح على العنوان الإلكتروني التالي: [www.simonelectric.com](http://www.simonelectric.com).



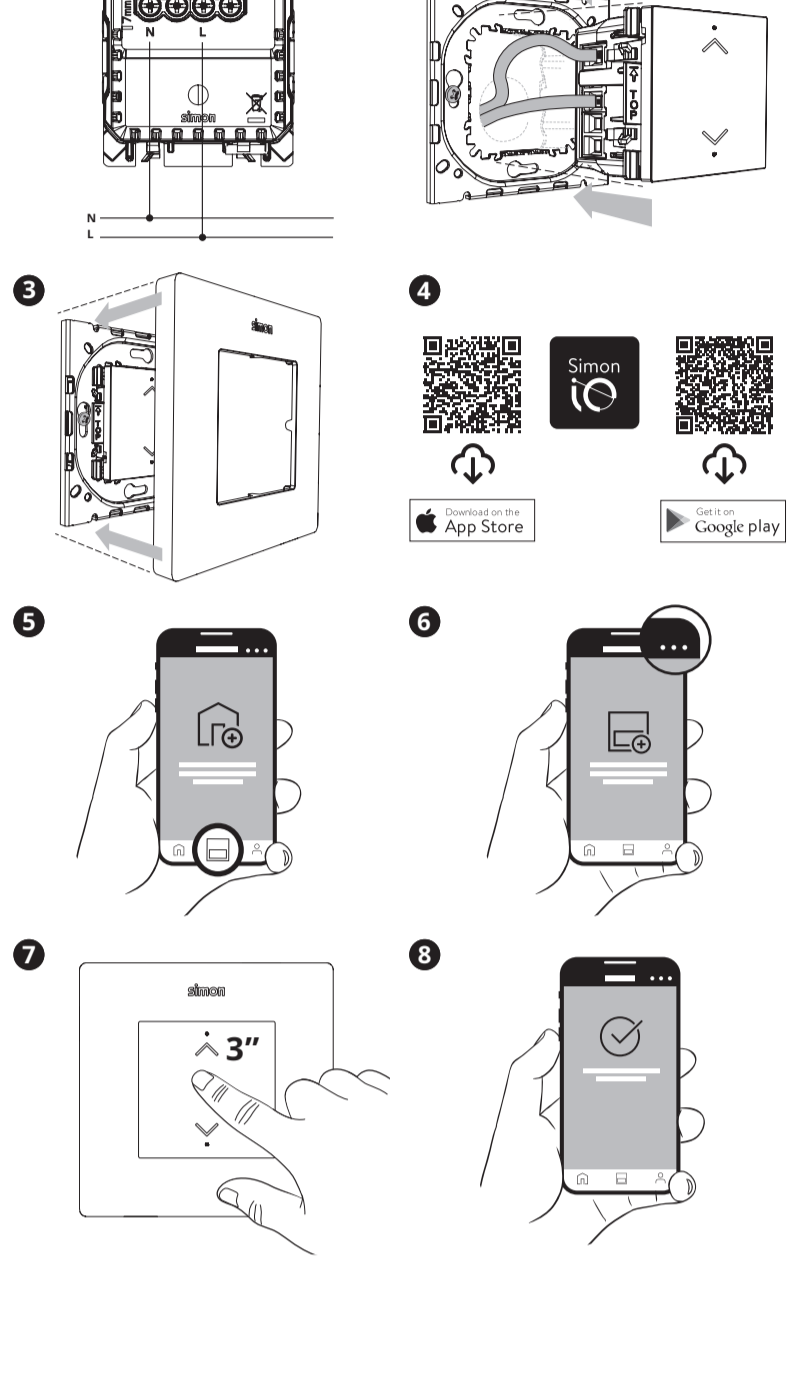
21001133-09x

21000133-09x



# simon

SIMON S.A.U. P.O.B 08093 08080 Barcelona +34 651 761 346 Spain  
SIMON INTERNACIONAL S.A. Zone industrielle Gzenaya, Lot 152/160-Route de Rabat Tanger +212 (0) 539 39 34 34 Morocco  
СИМОН ЭЛЕКТРИК ООО 121357 Москва ул.Вейская, 29, стр.134 +7 495 646 84 00 Россия  
KONTAKT-SIMON S.A. ul. Bestwińska 21 43-500 Czeszowice-Dziedzice +48 32 32 46 430 Poland  
Made in Spain - Customer Technical Support: [sat@simon.es](mailto:sat@simon.es)  
[www.simonelectric.com](http://www.simonelectric.com)



## ESPAÑOL

El master de persianas es un dispositivo que se asocia a un interruptor de persianas y que permite subir/bajar una persiana, toldo o similar desde otro punto de control. El accionamiento puede ser físicamente o remotamente desde la aplicación Simon iO. La asociación al interruptor de persianas se realiza desde la aplicación Simon iO. El número máximo de persianas que se pueden asociar es 20.

## USO DE LOS BOTONES Y RESPUESTAS DE LOS LEDS DEL DISPOSITIVO

Este dispositivo permite configurar la respuesta de los LEDs a través de la aplicación Simon iO. Por defecto, el indicador luminoso se encuentra desactivado y los LEDs funcionarán tal y como se muestra en la siguiente tabla.

EVENTO	ACCIÓN DEL BOTÓN	ESTADO DEL DISPOSITIVO	RESPUESTA DE LOS LED	ACTUACIÓN DEL DISPOSITIVO
	No presionado	No vinculado en App Simon iO	LED de bajada hace intermitencia de 1s	
Pulsar tecla	Pulsación breve (t<2s) en subida	Desasociado	LED de bajada hace intermitencia de 0,1s durante 5s	
		La persiana controlada está parada	LED de subida parpadea mientras la persiana sube	Se envía la información para que la persiana suba
	Pulsación breve (t<2s) en bajada	La persiana controlada está en movimiento	LEDs se apagan	Se envía la información para que la persiana pare
		La persiana controlada está parada	LED de bajada parpadea mientras la persiana baja	Se envía la información para que la persiana baje
		La persiana controlada está en movimiento	LEDs se apagan	Se envía la información para que la persiana pare
Añadir a la APP Simon iO	Pulsación en subida o bajada (2s<t<10s)	Modo inclusión	LED de bajada parpadea hasta liberar pulsación	El dispositivo envía la información para incluirse
Reset/Restablecer valores de fábrica	Pulsación en subida o bajada (t>30s)		El LED de bajada se enciende durante 2,5 seg	Se vuelve al estado de fábrica

⚠ Durante la instalación asegúrese que la alimentación eléctrica esté desconectada. El producto debe ser instalado por un electricista cualificado y cumpliendo todas las normas y regulaciones, tanto nacionales como locales, sobre instalaciones eléctricas. No usar productos químicos o abrasivos para limpiar el producto. Un montaje incorrecto puede causar mal funcionamiento o averías. Simon no se hace responsable de cualquier uso indebido del producto.

## ENGLISH

The master blinds switch is a device associated with a blinds switch that allows you to raise and lower blinds, awnings, etc. from another control point. It can be activated physically or remotely from the Simon iO application. The blinds switch is associated using the Simon iO application. The maximum number of blinds that can be associated is 20.

## USE OF BUTTONS AND RESPONSES OF DEVICE LEDS

This device allows you to configure the LED response through the Simon iO application. By default, the light indicator is deactivated and the LEDs will work as shown in the following table.

EVENT	BUTTON ACTION	DEVICE STATUS	LED RESPONSE	DEVICE ACTION
	Not pressed	Not linked to iO Simon App	Lowering LED blinks for 1 second	
Press rocker	Short press (<2 seconds) while raising	Not associated	Lowering LED blinks every 0.1 second for 5 seconds	
		The blind stops	Raising LED blinks while the blind raises	The information to raise the blind is sent
	Short press (<2 seconds) while lowering	The blind is in motion	The LEDs turn off	The information to stop the blind is sent
		The blind stops	Lowering LED blinks while the blind lowers	The information to lower the blind is sent
		The blind is in motion	The LEDs turn off	The information to stop the blind is sent
Add to the Simon iO APP	Press while raising or lowering (2 to 10 seconds)	Inclusion mode	Lowering LED blinks until press is released	The device sends the information to be included
Reset/Factory Reset	Press while raising or lowering (>30 seconds)		Lowering LED turns on for 2.5 seconds	It is returned to factory settings

⚠ Ensure that electrical power is disconnected during installation. The product must be installed by a qualified electrician, complying with all rules and regulations, both national and local, regarding electrical installations. Do not use chemical or abrasive products to clean the product. Incorrect installation can cause malfunctions or faults. Simon is not responsible for any misuse of the product.

## FRANÇAIS

Le master volets est un dispositif qui est associé à un interrupteur volets et qui permet de monter/descendre un volet, un store ou similaire à partir d'un autre point de contrôle. Il peut être commandé manuellement ou à distance à l'aide de l'application Simon iO. L'association à un interrupteur volets se fait depuis l'application Simon iO. Il est possible d'associer un nombre maximum de 20 volets.

## UTILISATION DES BOUTONS ET RÉPONSE DES LED DU DISPOSITIF

Ce dispositif permet de configurer la réponse des LED via l'application Simon iO. Par défaut, l'indicateur lumineux est désactivé et les LED fonctionneront tel qu'indiqué dans le tableau suivant.

COMMANDE	ACTION DU BOUTON	ÉTAT DU DISPOSITIF	RÉPONSE DES LED	COMPORTEMENT DU DISPOSITIF
	Aucune pression	Non connecté à l'application Simon iO	Le voyant LED de montée émet un clignotement pendant 1 s	
Appuyer sur une touche	Pression brève (t < 2 s) en montée	Non associé	Le voyant LED de descente émet un clignotement de 0,1 s pendant 5 s	
		Le volet commandé est arrêté	Le voyant LED de montée émet un clignotement lorsque le volet monte	Demande de montée du volet envoyée
	Pression brève (t < 2 s) en descente	Le volet commandé est en mouvement	Les voyants LED s'éteignent	Demande d'arrêt du volet envoyée
		Le volet commandé est arrêté	Le voyant LED de descente émet un clignotement lorsque le volet descend	Demande de descente du volet envoyée
		Le volet commandé est en mouvement	Les voyants LED s'éteignent	Demande d'arrêt du volet envoyée
Ajout à l'application Simon iO	Pression en montée ou en descente (2 s < t < 10 s)	Mode inclusion	Le voyant LED de descente émet un clignotement jusqu'au relâchement du bouton	Demande d'inclusion envoyée par le dispositif
Réinitialisation aux valeurs d'usine	Pression en montée ou en descente (t > 30 s)		Le voyant LED de descente s'allume pendant 2,5 s	Les paramètres d'usine sont rétablis

⚠ S'assurer que l'alimentation électrique est coupée avant de procéder à l'installation. Le produit doit être installé par un électricien qualifié en respectant les normes et réglementations en vigueur, de portée nationale ou locale, relatives aux installations électriques. Ne pas utiliser de produits chimiques ou abrasifs pour nettoyer le dispositif. Un montage incorrect peut causer des dysfonctionnements ou des pannes. Simon ne saurait être tenu pour responsable d'aucun mauvais usage du produit.

## PORTUGUÊS

O master de persianas é um dispositivo que se associa a um interruptor de persianas e que permite subir/descer uma persiana, toldo ou similar a partir de outro ponto de controlo. O accionamento pode ocorrer fisicamente ou remotamente a partir da aplicação Simon iO. A associação ao interruptor de persianas é efetuada a partir da aplicação Simon iO. O número máximo de persianas que podem ser associadas é 20.

## UTILIZAÇÃO DOS BOTÕES E RESPOSTAS DOS LED DO DISPOSITIVO

Este dispositivo permite configurar a resposta dos LED através da aplicação Simon iO. Por defeito, o indicador luminoso encontra-se desativado e os LED funcionarão tal como se mostra na seguinte tabela.

EVENTO	AÇÃO DO BOTÃO	ESTADO DO DISPOSITIVO	RESPOSTA DOS LED	ATUAÇÃO DO DISPOSITIVO
	Não pressionado	Não associado à App Simon iO	LED de descida faz intermitência de 1 s	
Pressionar tecla	Pressão breve (t<2 s) em subida	Desassociado	LED de descida faz intermitência de 0,1 s durante 5 s	
		A persiana controlada está parada	LED de subida pisca enquanto a persiana sobe	É enviada a informação para que a persiana suba
	Pressão breve (t<2 s) em descida	A persiana controlada está parada	Os LED apagam-se	É enviada a informação para que a persiana pare
		A persiana controlada está em movimento	LED de descida pisca enquanto a persiana desce	É enviada a informação para que a persiana desça
		A persiana controlada está em movimento	Os LED apagam-se	É enviada a informação para que a persiana pare
Adicionar à App Simon iO	Pressão na subida ou descida (2 s<t<10 s)	Modo inclusão	LED de descida pisca até parar pressão	O dispositivo envia a informação para ser incluído
Reset/Restabelecer valores de fábrica	Pressão na subida ou descida (t>30 s)		O LED de descida acende-se durante 2,5 seg	Regresso ao estado de fábrica

⚠ Durante a instalação assegure-se de que a alimentação elétrica está desligada. O produto deve ser instalado por um electricista qualificado e cumprindo todas as normas e regulamentos, tanto nacionais como locais, sobre instalações elétricas. Não utilizar produtos químicos ou abrasivos para limpar o produto. Um montagem incorreta pode causar um mau funcionamento ou avarias. A Simon não se responsabiliza por qualquer utilização indevida do produto.

