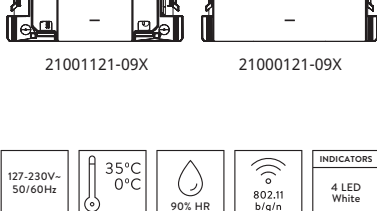


# MASTER REGULABLE IO

iO Master dimmer switch  
 Master réglable iO  
 Master regulável iO  
 Ściemniacz master iO  
 Hoveddimmebryter iO  
 Reglerbar huvudbrytare iO  
 Master regulabile iO  
 Главный регулируемый выключатель iO  
 Master-lysdæmper med iO

مستر قابل للضبط iO

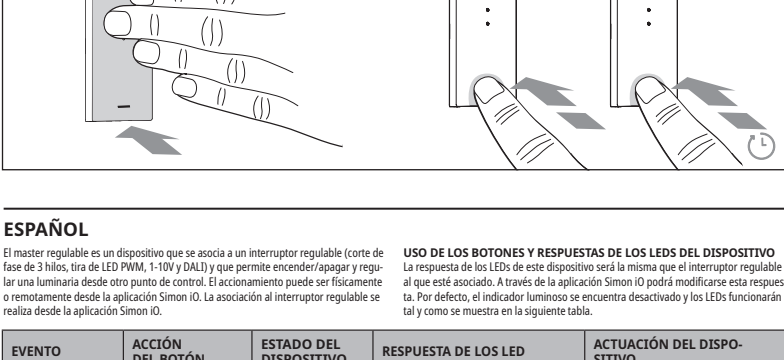
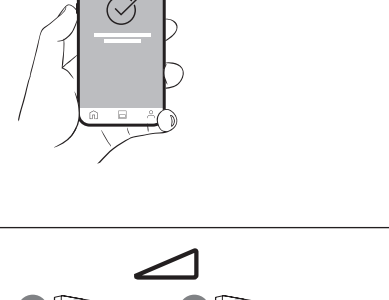
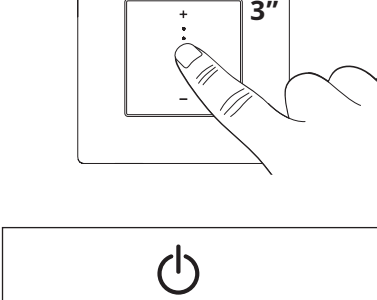
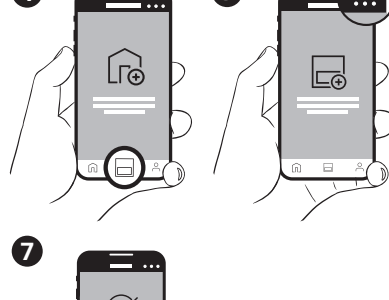
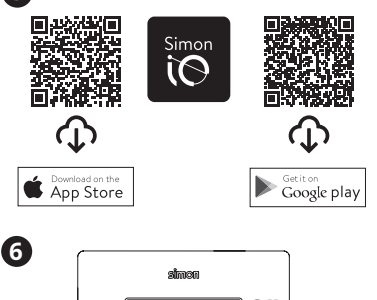
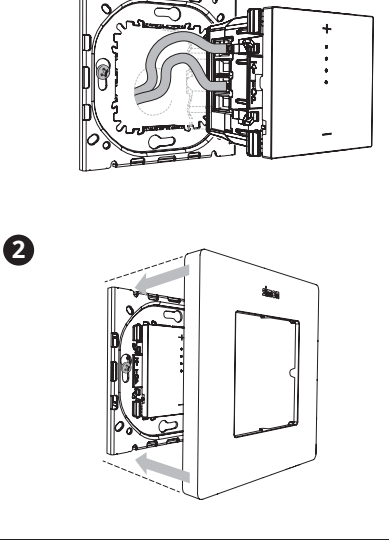
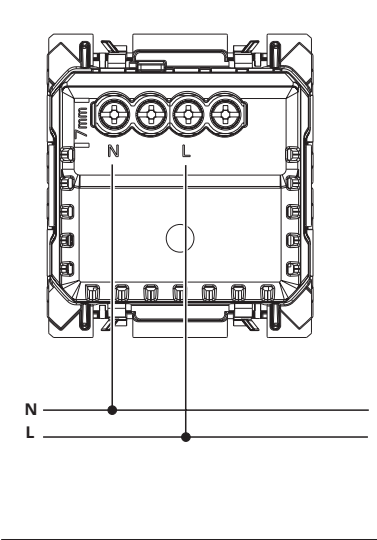
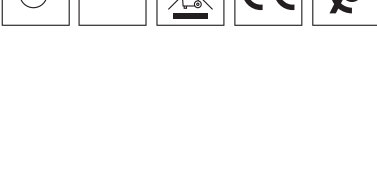


21001121-09X

21000121-09X

**simon**

**SIMON S.A.U** P.O.B 08093 08080 Barcelona +34 651 761 346 Spain  
**SIMON INTERNACIONAL S.A.** Zone industrielle Gzenaya, Lot 152/160-Route de Rabat Tanger +212 (0) 539 39 34 34 Morocco  
**СИМОН ЭЛЕКТРИК ООО** 121357 Москва ул.Верейская, 29, стр.134 +7 495 646 84 00 Россия  
**KONTAKT-SIMON S.A.** ul. Bestwińska 21 43-500 Czecho-wice-Dziedzice +48 32 32 46 430 Poland  
 Made in Spain - Customer Technical Support: sat@simon.es  
[www.simonelectric.com](http://www.simonelectric.com)



## ESPAÑOL

El master regulable es un dispositivo que se asocia a un interruptor regulable (corte de fase de 3 hilos, tira de LED PWM, 1-10V y DALI) y que permite encender/apagar y regular una luminaria desde otro punto de control. El accionamiento puede ser físicamente o remotamente desde la aplicación Simon iO. La asociación al interruptor regulable se realiza desde la aplicación Simon iO.

## USO DE LOS BOTONES Y RESPUESTAS DE LOS LED DEL DISPOSITIVO

La respuesta de los LEDs de este dispositivo será la misma que el interruptor regulable al que está asociado. A través de la aplicación Simon iO podrá modificarse esta respuesta. Por defecto, el indicador luminoso se encuentra desactivado y los LEDs funcionarán tal y como se muestra en la siguiente tabla.

EVENTO	ACCIÓN DEL BOTÓN	ESTADO DEL DISPOSITIVO	RESPUESTA DE LOS LED	ACTUACIÓN DEL DISPOSITIVO
Pulsar botón +/-	No presionado	No vinculado en App Simon iO	LED central intermitencia lenta	
	Pulsación corta fuerte (t<2s)	Carga ON	Los LEDs van indicando el nivel actual de regulación	Se regula la luz a medida que se va pulsando + o -
		Carga OFF	Los LEDs indican el nivel de regulación al cual se activará la luminaria si se realiza una pulsación en el botón central	
	Pulsación larga fuerte (t>2s)	Carga ON	Los LEDs van indicando el nivel actual de regulación	Se regula la luz a medida que se queda pulsado + o -
Carga OFF		Los LEDs indican el nivel de regulación al cual se activará la luminaria si se realiza una pulsación en el botón central		
Pulsar tecla (en cualquier punto)	Pulsación corta (t<2s)	Carga ON	Los LEDs muestran el valor de regulación de la luminaria	La luminaria se apaga
		Carga OFF	Los LEDs muestran el valor de regulación de la luminaria durante 5 seg	La luminaria se enciende al nivel indicado en los LEDs
Añadir a la APP Simon iO	Pulsación botón central (2s<t<15s)	Modo inclusión	LED central parpadea hasta liberar pulsación	El dispositivo envía la información para incluirse
Fijar el valor mínimo de regulación	Pulsación botón central (15s<t<30s)		LED central parpadea hasta que el usuario pulsa el botón de +. A partir de ahí los LEDs indican el nivel de regulación.	La carga se activa al valor mínimo (1%) y se regula del 1% al 50%. Al pulsar el botón central, el regulador guarda el valor actual de regulación como valor mínimo de regulación
Reset/Restablecer valores de fábrica	Pulsación larga botón central (30<t<50)		Intermitencia en LED Central 2,5 seg ON, 2,5 seg OFF hasta soltar pulsador	Se vuelve al estado de fábrica

⚠ Durante la instalación asegúrese que la alimentación eléctrica esté desconectada. El producto debe ser instalado por un electricista cualificado y cumpliendo todas las normas y regulaciones, tanto nacionales como locales, sobre instalaciones eléctricas. No usar productos químicos o abrasivos para limpiar el producto. Un montaje incorrecto puede causar mal funcionamiento o averías. Simon no se hace responsable de cualquier uso indebido del producto.

## ENGLISH

The master regulable switch is a device associated with a dimmer switch (3-wire phase cut, PWM LED strip, 1-10 V and DALI) that allows you to dim and turn a luminaire on and off from another control point. It can be activated physically or remotely from the Simon iO application. The dimmer switch is associated using the Simon iO application.

## USE OF BUTTONS AND RESPONSES OF DEVICE LEDS

LED responses for this device will be the same as the dimmer switch it is associated with. This response can be modified through the Simon iO application. By default, the light indicator is deactivated and the LEDs will work as shown in the following table.

EVENT	BUTTON ACTION	DEVICE STATUS	LED RESPONSE	DEVICE ACTION
Press +/- button	Not pressed	Not linked to iO Simon App	Slow blinking central LED	
	Strong short press (<2 seconds)	Supply ON	LEDs indicate current dimming level	Light dims as you press + or -
		Supply OFF	LEDs indicate current dimming level that the luminaire will turn on at if the central button is pressed	
	Strong long press (>2 seconds)	Supply ON	LEDs indicate current dimming level	Light dims as + or - remains pressed
Supply OFF		LEDs indicate current dimming level that the luminaire will turn on at if the central button is pressed		
Rocker press (in any location)	Short press (<2 seconds)	Supply ON	LEDs show the luminaire dimming value	The luminaire switches off
		Supply OFF	LEDs show the luminaire dimming value for 5 seconds	The luminaire switches on to the level indicated by the LEDs
Add to the Simon iO APP	Central button press (2 to 15 seconds)	Inclusion mode	Central LED blinks until press is released	The device sends the information to be included
Set minimum dimming value	Press central button (15 s < t < 30 s)		Central LED blinks until the user presses the + button. After that, the LEDs indicate the dimming level.	Supply activates at minimum value (1%) and dims from 1% to 50%. When you press the central button, the dimmer switch saves the current dimming value as the minimum dimming value
Reset/Factory Reset	Long central button press (>30 but <50 seconds)		Blinking central LED 2.5 sec ON, 2.5 sec OFF until push button is released	It is returned to factory settings

⚠ Ensure that electrical power is disconnected during installation. The product must be installed by a qualified electrician, complying with all rules and regulations, both national and local, regarding electrical installations. Do not use chemical or abrasive products to clean the product. Incorrect installation can cause malfunctions or faults. Simon is not responsible for any misuse of the product.

## FRANÇAIS

Le Master réglable est un dispositif qui est associé à un interrupteur réglable (coupe de phase à 3 fils, ruban LED PWM, 1-10 V et DALI) et qui permet d'allumer/d'éteindre et de régler un luminaire à partir d'un autre point de contrôle. Il peut être commandé manuellement ou à distance à l'aide de l'application Simon iO. L'association à un interrupteur réglable se fait depuis l'application Simon iO.

## UTILISATION DES BOUTONS ET RÉPONSE DES LED DU DISPOSITIF

La réponse des LED de ce dispositif sera identique à celle de l'interrupteur réglable auquel il est associé. Cette réponse peut être modifiée via l'application Simon iO. Par défaut, l'indicateur lumineux est désactivé et les LED fonctionneront tel qu'indiqué dans le tableau suivant.

COMMANDE	ACTION DU BOUTON	ÉTAT DU DISPOSITIF	RÉPONSE DES LED	CONDUITE DU DISPOSITIF
Presser le bouton +/-	Aucune pression	Non connecté à l'application Simon iO	LED centrale Clignotement lent	
	Pression courte et forte (t < 2 s)	Charge ON	Les LED indiquent l'état du réglage actuel	Le réglage de la lumière est effectué en pressant + ou -
		Charge OFF	Les LED indiquent le niveau de régulation d'allumage du luminaire lorsque le bouton central est pressé	
	Pression longue et forte (t > 2 s)	Charge ON	Les LED indiquent l'état du réglage actuel	Le réglage de la lumière est effectué en pressant + ou -
Charge OFF		Les LED indiquent le niveau de régulation d'allumage du luminaire lorsque le bouton central est pressé		
Presser la touche (à n'importe quel endroit)	Pression courte (t < 2 s)	Charge ON	Les LED indiquent la valeur de régulation du luminaire	Le luminaire s'éteint
		Charge OFF	Les LED indiquent la valeur de régulation du luminaire pendant 5 s	Le luminaire s'allume selon le niveau indiqué par les LED
Ajouter à l'application Simon iO	Pression du bouton central (2 s < t < 15 s)	Mode inclusion	Le voyant LED central émet un clignotement jusqu'au relâchement du bouton	Demande d'inclusion envoyée par le dispositif
Fixer la valeur minimum de régulation	Pression du bouton central (15 s < t < 30 s)		Le voyant LED central émet un clignotement jusqu'à ce que l'utilisateur presse le bouton +. À ce moment-là, les LED indiquent le niveau de régulation.	La charge s'active selon la valeur minimum (1%) et elle est réglable de 1% à 50%. En pressant le bouton central, le régulateur garde en mémoire la valeur actuelle de régulation comme valeur minimale de régulation
Réinitialisation aux valeurs d'usine	Pression longue du bouton central (30 < t < 50)		Clignotement de la LED centrale 2,5 s ON, 2,5 s OFF jusqu'au relâchement du bouton-poussoir	Les paramètres d'usine sont rétablis

⚠ S'assurer que l'alimentation électrique est coupée avant de procéder à l'installation. Le produit doit être installé par un électricien qualifié en respectant les normes et réglementations en vigueur, de portée nationale ou locale, relatives aux installations électriques. Ne pas utiliser de produits chimiques ou abrasifs pour nettoyer le dispositif. Un montage incorrect peut causer des défauts de fonctionnement ou des pannes. Simon ne saurait être tenu pour responsable d'aucun mauvais usage du produit.

## PORTUGUES

O master regulável é um dispositivo que se associa a um interruptor regulável (corte de fase de 3 fios, fita de LED PWM, 1-10V e DALI) e que permite acender/apagar e regular uma luminária a partir de outro ponto de controle. O acionamento pode ocorrer fisicamente ou remotamente a partir da aplicação Simon iO. A associação ao interruptor regulável é efetuada a partir da aplicação Simon iO.

## UTILIZAÇÃO DOS BOTÕES E RESPOSTAS DOS LED DO DISPOSITIVO

A resposta dos LEDs deste dispositivo será a mesma que a do interruptor regulável ao qual está associado. Através da aplicação Simon iO esta resposta poderá ser modificada. Por defeito, o indicador luminoso encontra-se desativado e os LEDs funcionarão tal como se mostra na seguinte tabela.

EVENTO	AÇÃO DO BOTÃO	ESTADO DO DISPOSITIVO	RESPOSTA DOS LED	ATUAÇÃO DO DISPOSITIVO
Pressionar botão +/-	Não pressionado	Não associado à App Simon iO	LED central intermitência lenta	
	Pressão curta forte (t<2s)	Carga ON	Os LEDs vão indicando o nível atual de regulação	Regula-se a luz à medida que se vai pressionando + ou -
		Carga OFF	Os LEDs indicam o nível de regulação ao qual será ativada a luminária caso se efetue uma pressão no botão central	
	Pressão longa forte (t>2s)	Carga ON	Os LEDs vão indicando o nível atual de regulação	Regula-se a luz à medida que fica pressionado + ou -
Carga OFF		Os LEDs indicam o nível de regulação ao qual será ativada a luminária caso se efetue uma pressão no botão central		
Premir a tecla (em qualquer momento)	Pressão curta (t<2 s)	Carga ON	Os LEDs mostram o valor de regulação da luminária	A luminária apaga-se
		Carga OFF	Os LEDs mostram o valor de regulação da luminária durante 5 seg	A luminária acende-se no nível indicado nos LEDs
Adicionar à App Simon iO	Pressão botão central (2 s<t<15 s)	Modo inclusão	LED central pisca até parar pressão	O dispositivo envia a informação para ser incluído
Definir o valor mínimo de regulação	Pressão botão central (15 s<t<30 s)		LED central pisca até que o utilizador carrega no botão +. A partir daí, os LEDs indicam o nível de regulação.	A carga é ativada no valor mínimo (1%) e é regulada de 1% a 50%. Ao pressionar o botão central, o regulador guarda o valor atual de regulação como valor mínimo de regulação
Reset/Restabelecer valores de fábrica	Pressão longa botão central (30<t<50)		Intermitência no LED central 2,5 seg. ON 2,5 seg. OFF até soltar o botão de pressão	Retorno ao estado de fábrica

⚠ Durante a instalação assegure-se de que a alimentação elétrica está desligada. O produto deve ser instalado por um electricista qualificado e cumprindo todas as normas e regulamentos, tanto nacionais como locais, sobre instalações elétricas. Não utilizar produtos químicos ou abrasivos para limpar o produto. Uma montagem incorreta pode causar um mau funcionamento ou avarias. A Simon não se responsabiliza por qualquer utilização indevida do produto.

