

INTERRUPTOR REGULABLE

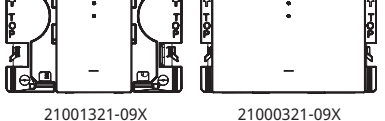
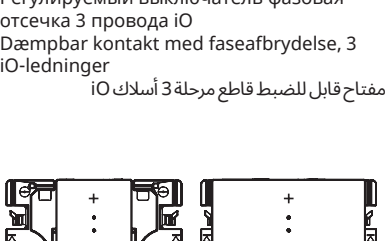
CORTE DE FASE 3 HILOS IO

iO Dimmer switch 3-wire phase cut

Interrupteur variateur coupure de phase 3 fils iO
 Interruptor regulável corte de fase 3 fios iO
 Ściemniacz 3-przewodowy z odcięciem fazy iO
 Dimmebryter 3 ledningar med faseavskjæring iO
 Reglerbar omkopplare fasstryk 3 trådar iO
 Interruttore regolabile taglio di fase 3 fili iO
 Регулируемый выключатель фазовая отсечка 3 провода iO

Dæmpbar kontakt med faseafbrydelse, 3 iO-ledninger

مفتاح قابل للضبط قاطع مرحلة 3 أسلاك iO



127-230V~ 50/60Hz	40°C 0°C	90% HR	802.11 b/g/n
INDICATORS	DIGITAL INPUT		
4 LED White	1		IP20

ES Por la presente, SIMON, S.A.U. declara que el tipo de equipo radioeléctrico indicado en este manual es conforme con la Directiva 2014/53/UE. El texto completo de la declaración UE de conformidad está disponible en la dirección Internet siguiente: www.simonelectric.com.

EN SIMON, S.A.U. hereby declares that the type of radioelectric equipment indicated in this manual complies with Directive 2014/53/UE. The full text of the EU compliance declaration is available at the following web address: www.simonelectric.com.

FR Par la présente, SIMON, S.A.U. certifie que le type d'équipement radioélectrique mentionné dans ce manuel est conforme aux exigences de la directive 2014/53/UE. La Déclaration UE de conformité peut être consultée dans son intégralité sur le site www.simonelectric.com.

PT Pela presente, a SIMON, S.A.U. declara que o tipo de equipamento radioelétrico indicado neste manual está em conformidade com a Diretiva 2014/53/UE. O texto completo da declaração UE de conformidade está disponível no seguinte endereço de Internet: www.simonelectric.com.

PL Niniejszym SIMON, S.A.U. oświadcza, że sprzęt radioelektroniczny opisany w tej instrukcji jest zgodny z wymogami dyrektywy 2014/53/UE. Pełen tekst deklaracji zgodności UE jest dostępny pod następującym adresem: www.simonelectric.com.

NO SIMON, S.A.U. erklærer hermed at radioutstyret som omtales i denne håndboken, oppfyller kravene i direktivet 2014/53/UE. Samsvarserklæringen i fulltekst er tilgjengelig på følgende nettside: www.simonelectric.com.

SV Simon, S.A.U. intygar härmed att den typ av radioelektrisk utrustning som beskrivs i denna handbok uppfyller kraven i direktiv 2014/53/UE. Hela texten till EU-försäkran om överensstämmelse finns tillgänglig på följande internetadress: www.simonelectric.com.

IT Con la presente, SIMON, S.A.U. dichiara che il tipo di apparecchiatura radio indicata in questo manuale è conforme alla Direttiva 2014/53/UE. Il testo completo della dichiarazione di conformità UE è disponibile al seguente indirizzo Internet: www.simonelectric.com.

RU Настоящий комплект SIMON, S.A.U. заявляет, что тип радиоборудования, представленный в настоящем руководстве, соответствует Директиве 2014/53/EC. Полный текст декларации соответствия EC доступен в сети Интернет по следующему адресу: www.simonelectric.com.

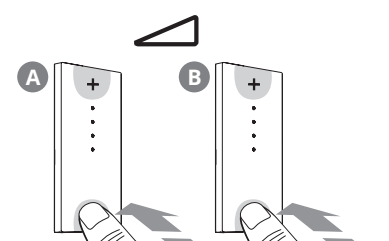
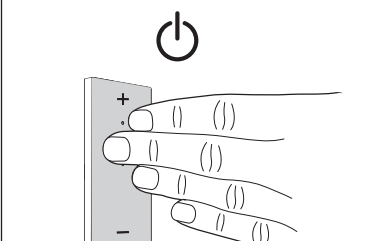
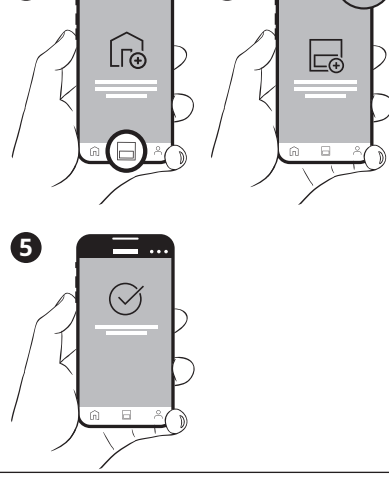
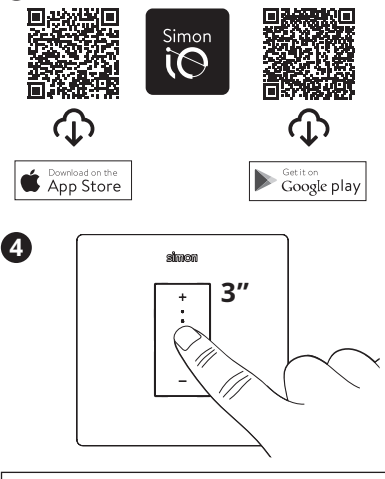
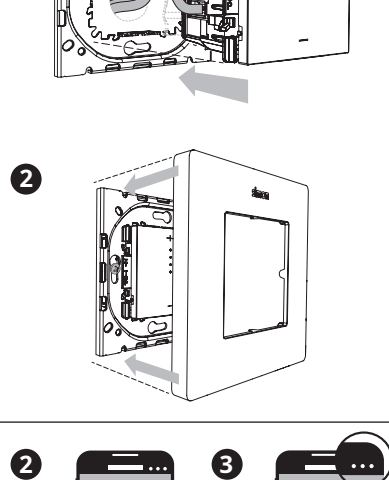
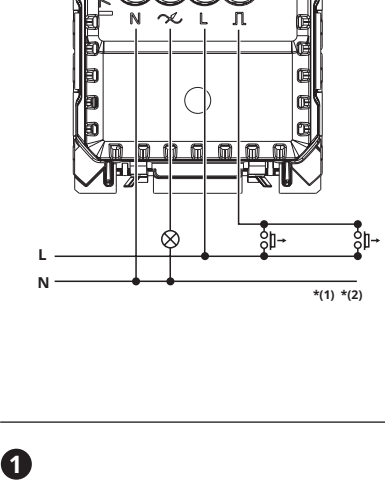
DA Hermed erklærer SIMON, S.A.U., at den type radioudstyr, der er omhandlet i denne manual, er i overensstemmelse med direktiv 2014/53/UE. EU-overensstemmelseserklæringens fulde tekst kan findes på følgende hjemmeside: www.simonelectric.com.

AR مع هذا المعلن، شركة سيمون سي.أ.و. تعلن عن توافق النوع المحدد من المعدات اللاسلكية المشار اليه في هذا دليل التعليمات مع متطلبات توجيه 2014/53/UE. الوثيقة الكاملة للمطابقة للاتحاد الأوروبي، متاحة على موقع الإنترنت التالي www.simonelectric.com.

simon

SIMON S.A.U. P.O.B 08093 08080 Barcelona
 +34 651 761 346 Spain
SIMON INTERNACIONAL S.A. Zone industriale Gzenaya, Lot 152/160-Route de Rabat Tanger +212 (0) 539 39 34 34 Morocco
СИМОН ЭЛЕКТРИК ООО 121357 Москва ул.Верейская, 29, стр. 134 +7 495 646 84 00 Россия
KONTAKT-SIMON S.A. ul. Bestwińska 21 43-500 Czechowice-Dziedzice +48 32 32 46 430 Poland
 Made in Spain - Customer Technical Support: sat@simon.es
www.simonelectric.com

230VAC 50Hz	240W	240W
127VAC 60Hz	120W	120W



ESPAÑOL
 El interruptor regulable es un dispositivo que permite encender/apagar y regular luminarias que sean regulables por corte de fase. El accionamiento puede ser físicamente o remotamente desde la aplicación Simon iO.
 Importante: Es necesario conectar el neutro para su correcto funcionamiento.

USO DE LOS BOTONES Y RESPUESTAS DE LOS LED DEL DISPOSITIVO
 Este dispositivo permite configurar la respuesta de los LEDs a través de la aplicación Simon iO. Por defecto, el indicador luminoso se encuentra desactivado y los LEDs funcionarán tal y como se muestra en la siguiente tabla.

EVENTO	ACCIÓN DEL BOTÓN	ESTADO DEL DISPOSITIVO	RESPUESTA DE LOS LED	ACTUACIÓN DEL DISPOSITIVO
Pulsar botón +/-	Pulsación corta fuerte (t<2s)	No presionado	LED central intermitencia lenta	
		Carga ON	Los LEDs van indicando el nivel actual de regulación	Se regula la luz a medida que se va pulsando + o -
		Carga OFF	Los LEDs indican el nivel de regulación al cual se activará la luminaria si se realiza una pulsación en el botón central	
		Carga ON	Los LEDs van indicando el nivel actual de regulación	Se regula la luz a medida que se queda pulsado + o -
Pulsar tecla (en cualquier punto)	Pulsación corta (t<2s)	Carga ON	Los LEDs muestran el valor de regulación de la luminaria	La luminaria se apaga
		Carga OFF	Los LEDs muestran el valor de regulación de la luminaria durante 5 seg	La luminaria se enciende al nivel indicado en los LEDs
Añadir a la APP Simon iO	Pulsación botón central (2s<t<15s)	Modo inclusión	LED central parpadea hasta liberar pulsación	El dispositivo envía la información para incluirse
Fijar el valor mínimo de regulación	Pulsación botón central (15s<t<30s)		LED central parpadea hasta que el usuario pulsa el botón de +. A partir de ahí los LEDs indican el nivel de regulación.	La carga se activa al valor mínimo (1%) y se regula del 1% al 50%. Al pulsar el botón central, el regulador guarda el valor actual de regulación como valor mínimo de regulación
Reset/Restablecer valores de fábrica	Pulsación larga botón central (30<t<50)		Intermitencia en LED Central 2,5 seg ON 2,5 seg OFF hasta soltar pulsador	Se vuelve al estado de fábrica
Deshabilitar señalización estado inclusión	Pulsación larga botón central (t>50s)		LED central intermitencia rápida	

⚠ Durante la instalación asegúrese que la alimentación eléctrica esté desconectada. El producto debe ser instalado por un electricista cualificado y cumpliendo todas las normas y regulaciones, tanto nacionales o locales, sobre instalaciones eléctricas. No usar productos químicos o abrasivos para limpiar el producto. Un montaje incorrecto puede causar mal funcionamiento o averías. Simon no se hace responsable de cualquier uso indebido del producto.

ENGLISH

The dimmer switch is a device that allows switching phase cut dimmable luminaires on and off. It can be activated physically or remotely from the Simon iO application.
 Important: The neutral must be connected for proper operation.

USE OF THE BUTTONS AND RESPONSES OF THE LEDS
 This device allows you to configure the LED response through the Simon iO application. By default, the light indicator is deactivated and the LEDs will work as shown in the following table.

EVENT	BUTTON ACTION	DEVICE STATUS	LED RESPONSE	DEVICE ACTION
Press +/- button	Strong short press (<2 seconds)	Not pressed	Slow blinking central LED	
		Supply ON	LEDs indicate current dimming level	Light dims as you press + or -
		Supply OFF	LEDs indicate current dimming level that the luminaire will turn on at if the central button is pressed	
		Supply ON	LEDs indicate current dimming level	Light dims as + or - remains pressed
Rocker press (in any location)	Short press (<2 seconds)	Supply ON	LEDs show the luminaire dimming value	The luminaire switches off
		Supply OFF	LEDs show the luminaire dimming value for 5 seconds	The luminaire switches on to the level indicated by the LEDs
Add to the Simon iO APP	Central button press (2 to 15 seconds)	Inclusion mode	Central LED blinks until press is released	The device sends the information to be included
Set minimum dimming value	Press central button (15 to 30 seconds)		Central LED blinks until the user presses the + button. After that, the LEDs indicate the dimming level.	Supply activates at minimum value (1%) and dims from 1% to 50%. When you press the central button, the dimmer switch saves the current dimming value as the minimum dimming value
Reset/Factory Reset	Long central button press (>30 but <50 seconds)		Blinking central LED 2.5 sec ON 2.5 sec OFF until push button is released	It is returned to factory settings
Disable inclusion status signalling	Long central button press (> 50 seconds)		Quickly blinking central LED	

⚠ Ensure that electrical power is disconnected during installation. The product must be installed by a qualified electrician, complying with all rules and regulations, both national and local, regarding electrical installations. Do not use chemical or abrasive products to clean the product. Incorrect installation can cause malfunctions or faults. Simon is not responsible for any misuse of the product.

FRANÇAIS

L'interrupteur réglable est un dispositif qui permet d'allumer/éteindre et de régler des luminaires réglables par coupure de phase. Il peut être commandé manuellement ou à distance à l'aide de l'application Simon iO.
 Important: Il faut raccorder le neutre afin d'assurer son bon fonctionnement.

UTILISATION DES BOUTONS ET RÉPONSE DES LED DU DISPOSITIF
 Ce dispositif permet de configurer la réponse des LED via l'application Simon iO. Par défaut, l'indicateur lumineux est désactivé et les LED fonctionneront tel qu'indiqué dans le tableau suivant.

COMMANDE	ACTION DU BOUTON	ÉTAT DU DISPOSITIF	RÉPONSE DES LED	CONDUITE DU DISPOSITIF
Presser le bouton +/-	Pression courte et forte (t < 2 s)	Aucune pression	LED centrale Clignotement lent	
		Charge ON	Les LED indiquent l'état du réglage actuel	Le réglage de la lumière est effectué en pressant + ou -
		Charge OFF	Les LED indiquent le niveau de régulation d'allumage du luminaire lorsque le bouton central est pressé	
		Charge ON	Les LED indiquent l'état du réglage actuel	Le réglage de la lumière est effectué en pressant + ou -
Presser la touche (à n'importe quel endroit)	Pression courte (t < 2 s)	Charge ON	Les LED indiquent la valeur de régulation du luminaire	Le luminaire s'éteint
		Charge OFF	Les LED indiquent la valeur de régulation du luminaire pendant 5 s	Le luminaire s'allume selon le niveau indiqué par les LED
Ajout à l'application Simon iO	Pression du bouton central (2 s < t < 15 s)	Mode inclusion	Le voyant LED central émet un clignotement jusqu'au relâchement du bouton	Demande d'inclusion envoyée par le dispositif
Fixer la valeur minimum de régulation	Pression du bouton central (15 s < t < 30 s)		Le voyant LED central émet un clignotement jusqu'à ce que l'utilisateur presse le bouton +. À ce moment-là, les LED indiquent le niveau de régulation.	La charge s'active selon le réglage de 1% et elle est réglable de 1% à 50%. En pressant le bouton central, le régulateur garde en mémoire la valeur actuelle de régulation comme valeur minimale de régulation
Réinitialisation aux valeurs d'usine	Pression longue du bouton central (30 < t < 50)		Clignotement de la LED centrale 2,5 s ON, 2,5 s OFF jusqu'au relâchement du bouton-poussoir	Les paramètres d'usine sont rétablis
Désactiver le signal d'état d'inclusion	Pression forte du bouton central (t > 50 s)		LED centrale clignotement rapide	

⚠ S'assurer que l'alimentation électrique est coupée avant de procéder à l'installation. Le produit doit être installé par un électricien qualifié en respectant les normes et réglementations, tant nationales ou locales, relatives aux installations électriques. Ne pas utiliser de produits chimiques ou abrasifs pour nettoyer le dispositif. Un montage incorrect peut causer des défauts de fonctionnement ou des pannes. Simon ne saurait être tenu pour responsable d'aucun mauvais usage du produit.

PORTUGUES

O interruptor regulável é um dispositivo que permite acender/apagar e regular luminárias que sejam reguláveis por corte de fase. O acionamento pode ocorrer fisicamente ou remotamente a partir da aplicação Simon iO.
 Importante: É necessário ligar o neutro para o correto funcionamento.

UTILIZAÇÃO DOS BOTÕES E RESPOSTAS DOS LED DO DISPOSITIVO
 Este dispositivo permite configurar a resposta dos LED através da aplicação Simon iO. Por defeito, o indicador luminoso encontra-se desativado e os LED funcionarão tal como se mostra na seguinte tabela.

EVENTO	AÇÃO DO BOTÃO	ESTADO DO DISPOSITIVO	RESPOSTA DOS LED	ATUAÇÃO DO DISPOSITIVO
Pressionar botão +/-	Pressão curta forte (t<2s)	Não pressionado	LED central intermitência lenta	
		Carga ON	Os LED vão indicando o nível atual de regulação	Regula-se a luz à medida que se vai pressionando + ou -
		Carga OFF	Os LED indicam o nível de regulação ao qual será ativada a luminária caso se efetue uma pressão no botão central	
		Carga ON	Os LED vão indicando o nível atual de regulação	Regula-se a luz à medida que fica pressionado + ou -
Premir a tecla (em qualquer momento)	Pressão curta (t<2s)	Carga ON	Os LED mostram o valor de regulação da luminária	A luminária apaga-se
		Carga OFF	Os LED mostram o valor de regulação da luminária durante 5 seg	A luminária acende-se no nível indicado nos LED
Adicionar à App Simon iO	Pressão botão central (2 s<t<15 s)	Modo inclusão	LED central pisca até parar pressão	O dispositivo envia a informação para ser incluído
Definir o valor mínimo de regulação	Pressão botão central (15 s<t<30 s)		LED central pisca até que o utilizador carregue no botão +. A partir daí, os LED indicam o nível de regulação.	A carga é ativada no valor mínimo (1%) e é regulada de 1% a 50%. Ao pressionar o botão central, o regulador guarda o valor atual de regulação como valor mínimo de regulação
Reset/Restabelecer valores de fábrica	Pressão longa botão central (30<t<50)		Intermitência no LED central 2,5 seg. ON 2,5 seg. OFF até soltar o botão de pressão	Retorno ao estado de fábrica
Desativar sinalização habilitar estado de inclusão	Pressão longa botão central (t>50s)		LED central intermitência rápida	

⚠ Durante a instalação assegure-se de que a alimentação elétrica está desligada. O produto deve ser instalado por um electricista qualificado e cumprindo todas as normas e regulamentos, tanto nacionais como locais, sobre instalações elétricas. Não utilizar produtos químicos ou abrasivos para limpar o produto. Uma montagem incorreta pode causar um mau funcionamento ou avarias. A Simon não se responsabiliza por qualquer utilização indevida do produto.

D991656 17-03-2023

