



Antes de cualquier intervención, cortar la corriente. Respetar estrictamente las condiciones de instalación y de utilización. Un montaje incorrecto puede causar averías. Simon no se hace responsable de cualquier uso indebido del producto.

Make sure the power supply is disconnected before any intervention. Strictly comply with instructions for installation and use. Incorrect assembly can use malfunction. Simon is not responsible of any incorrect use of the product.

Avant toute intervention, couper le courant. Respecter strictement les conditions d'installation et d'utilisation. Un montage incorrect peut causer des pannes. Simon ne sera tenu responsable d'aucun mauvais usage du produit.

Antes de qualquer intervenção, cortar a corrente. Respeitar rigorosamente as condições de instalação e de utilização. O montaje incorrecto pode causar avarias. A Simon não se responsabiliza por qualquer utilização indevida do produto.

Przed podjęciem jakichkolwiek czynności należy wyłączyć zasilanie. Należy ściśle przestrzegać warunków montażu i użycia. Nieprawidłowy montaż może spowodować awarie. Firma Simon nie ponosi odpowiedzialności za nieprawidłowe użycie produktu.

Påse at strømforsyningen er frakoblet før arbeidet påbegynnes. Følg instruksjonene for montering og bruk nøye. Feil montering kan forårsake feil. Simon påtar seg ikke ansvar for feil bruk av produktet.

Kontrollera att strömtillförseln är urkopplad innan hanteringen. Följ noggrant anvisningarna för installation och användning. Felaktig montering kan leda till att produkten inte fungerar som den ska. Simon ansvarar inte för eventuell felaktig användning av produkten.

Prima di effettuare qualsiasi intervento, togliere la corrente. Rispettare le condizioni di installazione e utilizzo. Una non corretta installazione potrebbe causare guasti o malfunzionamenti. Simon non si assume alcuna responsabilità per danni causati da un uso non conforme del prodotto.

При первой установке или любом изменении в подключении отключите электропитание. Точно следуйте правилам установки и эксплуатации. Неправильное подключение может стать причиной выхода из строя оборудования. «Simon» не несёт ответственности за какое-либо использование продукта не по назначению.

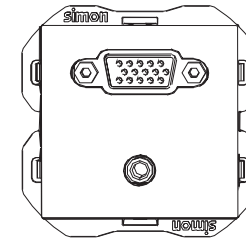
Før der foretages noget som helst, skal strømmen afbrydes. Overhold installations- og brugsbetingselserne nøje. Forkert installation kan føre til sammenbrud. Simon er ikke ansvarlig for misbrug af produktet.

قبل القيام بأي تدخل، قم بقطع التيار الكهربائي. اتبع شروط التركيب والاستخدام بدقة. يمكن أن يتسبب التجميع الخاطئ في حدوث أضرار. شركة سيمون Simon ليست مسؤولة عن أي سوء استخدام للمنتج.

## CONECTOR VGA + MINI JACK

VGA + MINI JACK CONNECTOR  
CONNECTEUR VGA + MINI JACK  
CONECTOR VGA + MINI JACK  
GNIAZDO VGA + MINI JACK  
VGA-KONTAKT + MINI JACK-KONTAKT  
VGA-KONTAKT OCH MINIJACK  
CONNETTORE VGA + MINI-JACK  
РАЗЪЕМ VGA + MINI JACK  
VGA-STIK + MINIJACK

ميني جاك + VGA وصلة في جي أيه



20000091-09x

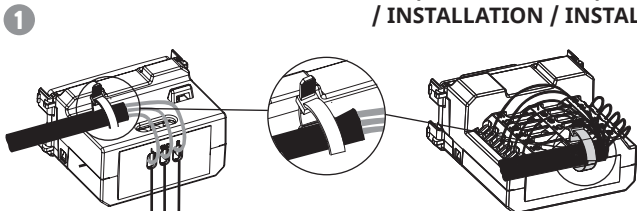
### Características Técnicas

Technical features  
Caractéristiques techniques  
Características técnicas  
Dane techniczne  
Tekniske spesifikasjoner  
Tekniska egenskaper  
Caratteristiche tecniche  
Технические характеристики  
Tekniske spesifikationer

المواصفات الفنية

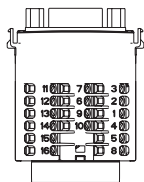


# INSTALACIÓN / INSTALLATION / INSTALLATION / INSTALAÇÃO / INSTALACJA / INSTALLERING / INSTALLATION / INSTALLAZIONE / УСТАНОВКА / INSTALLATION / تركيب

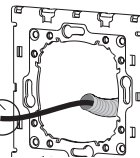


R Derecha / Right / Droite / Direita / Praga / Høyre / Höger / Diritto / Правый / Højre / يمين

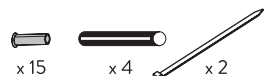
L Izquierda / Left / Gauche / Esquerda / Lewej / Venstre / Vänstre / Sinistra / Певый / Venstre / غادر



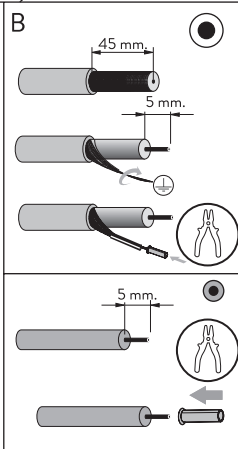
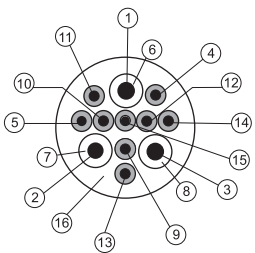
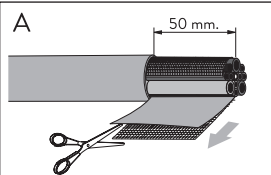
L = 180 mm



Contenido / Conteúdo / Contenu / Content / Zawartość / Innhold / Innehåll / Contenido / Он включает / Indhold / محتوى

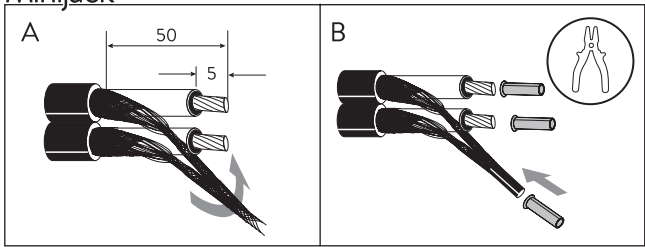


## VGA

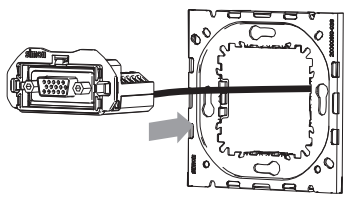


Pin N°	Descripción / Descrição / Description Description / Описание / Beskrivelse
1	Red Coax
2	Green Coax
3	Blue Coax
4	ID Bit 2
5	Gnd (HSYNC)
6	Gnd Red
7	Gnd Green
8	Gnd Blue
9	Key (N/C)
10	Gnd (VSYNC)
11	ID Bit 0 (Gnd)
12	ID Bit 1 (SDA)
13	HSYNC
14	VSYNC
15	Bit 3 (SCL)
16	⊕

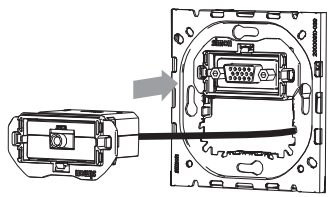
## Minijack



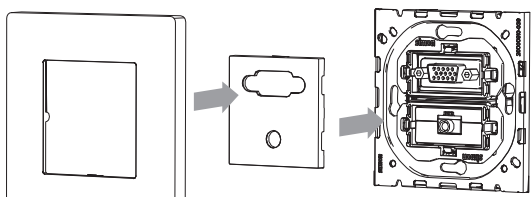
2



3



4



5

