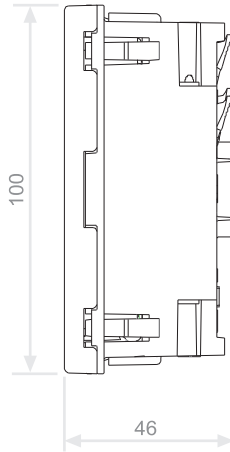
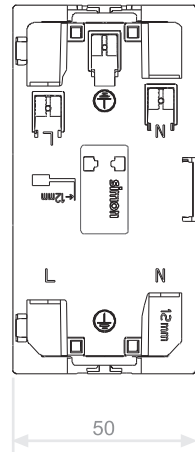
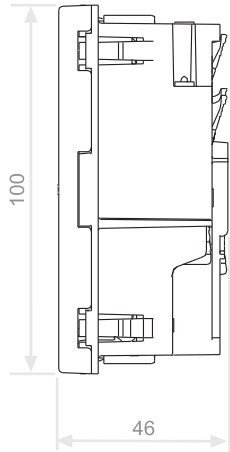
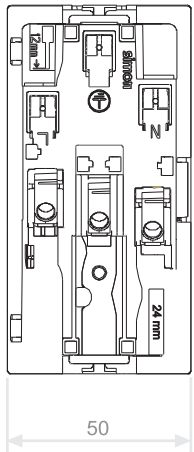
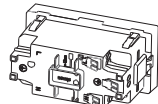
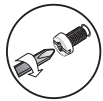
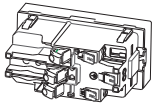


1click
щелчок



INFORMACIÓN TÉCNICA / INFORMAÇÃO TÉCNICA / INFORMATION TECHNIQUE / TECHNICAL INFORMATION / Техническая информация
- 16A / 250 V / B - IP20

Embornamento para cables de 1,5 mm hasta 2,5mm de sección según norma UNE 20315.
Embornamento para cabos de 1,5 mm até 2,5mm de seção segundo normativa UNE 20.315
Raccordement des bornes par cables de section 1,5mm² à 2,5mm² selon la norme UNE 20.135
Connection for conductor from 1,5 mm to 2,5 mm according to UNE 20315
Клеммный зажим для проводов от 1.5 мм до 2.5 мм сечения в соответствии с нормативом UNE 20315

Para asegurar el cumplimiento de la norma UNE 20.315 se deben instalar los productos según las presentes instrucciones. SIMON no es responsable si no se realiza bajo sus condiciones.

Para assegurar o cumprimento do norma UNE 20.315 é necessario instalar o producto de acordo com as presentes instruções. A SIMON nao assume qualquer responsabilidades se as suas condições nao forem observadas. Para garantir le respect de la norme UNE 20.315, on doit installer le produit conformément aux présentes instructions. SIMON se dégage de toute responsabilité si ces conditions ne sont pas respectées.

To ensure compliance with the UNE 20.315 standard, this product must be installed in accordance with the instructions provided. SIMON accepts no responsibility if these conditions are not met.

Клеммный зажим для обеспечения выполнения нормы UNE 20.315 необходимо устанавливать изделия в соответствии с данными инструкциями. SIMON не отвечает за нарушения приводимых условий.

для проводов от 1.5 мм до 2.5 мм сечения в соответствии с нормативом UNE 20315
ضمان استيفاء متطلبات المواصفة UNE 20315 يجب تركيب المنتجات وفقاً لهذه الإرشادات. شركة Simon غير مسؤولة إذا لم يتم ذلك وفق شروطها

El embornamento por corte de aislamiento cumple con la norma EN60998-2-3
O embornamento por corte de isolamento cumpre com a normativa EN60998-2-3

Connexion par découpe de l'isolant conforme à la norme EN60998-2-3
Insulation cut connection according to EN60998-2-3

Клеммный зажим с обрезкой изоляции отвечает нормативу EN60998-2-3
يتوافق التوصيل عن طريق قطاع العازل مع القاعدة EN60998-2-3

MANTENIMIENTO / MANUTENÇÃO / MAINTENANCE / ENTRETIEN / УХОД / الصيانة

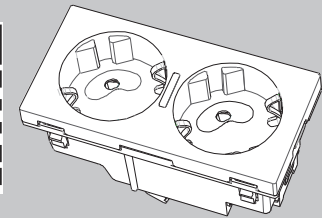
Limpiar la superficie de los envolventes con un trapo.
Limpiar a superfície dos envolventes com um pano.
Nettoyer la surface des enveloppe avec un chiffon.
To clean the surfaces of envelope use rag.
Поверхности покрытия следует протирать тряпкой.
قم بتنظيف سطح الغطاء بقطعة قماش



simon

Simon 500 CIMA

DOBLE BASE SCHUKO
TOMADA DUPLA SCHUKO
PRISE DOUBLE SCHUKO
DOUBLE SCHUKO SOCKET
ДВОЙНАЯ ОСНОВА SCHUKO



قاعدة مزدوجة تشوكو

	50010432-...	50000432-...	50010472-...	50000472-...
	50002432-...	50002432-...	50002472-...	50002472-...
	50011041-...	X	50011041-...	X
	X	50001041-...	X	50001041-...
	50000996-...			

B990618 29-01-2019

1 click

500XX432-...
 Sin pelar cables
 Sem retirar o fio
 Sans dénuder le fil
 Without wire stripper
 БЕЗ ОЧИЩЕНИЯ ПРОВОДОВ

دون نزع العازل عن الكابلات

DESMONTAJE - DESMONTAGEM - DÉMONTAGE - DISASSEMBLY - РАЗБОРКА - فك

500XX472-...

DESMONTAJE - DESMONTAGEM - DÉMONTAGE - DISASSEMBLY - РАЗБОРКА - فك