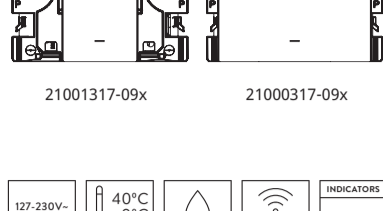


# INTERRUPTOR REGULABLE 1..10 IO

iO 1..10 Dimmer Switch  
 Interrupteur variateur 1..10 iO  
 Interruptor Regulável 1..10 iO  
 Ściemniacz 1..10 iO  
 iO regulbar bryter 1..10  
 Reglerbar omkopplare 1..10 iO  
 Interruttore Regolabile 1..10 iO  
 Регулируемый выключатель 1..10 iO  
 Dæmpbar kontakt 1..10 med iO

مفتاح قابل للضبط 1..10 iO



21001317-09x

21000317-09x

127-230V-50/60Hz	40°C 0°C	90% HR	802.11 b/g/n	INDICATORS 4 LED White
DIGITAL INPUT 1	IP20	Output 5A	Output 1-10V 40mA	

ES Por la presente, SIMON, S.A.U. declara que el tipo de equipo radioeléctrico indicado en este manual es conforme con la Directiva 2014/53/UE. El texto completo de la declaración UE de conformidad está disponible en la dirección Internet siguiente: [www.simonelectric.com](http://www.simonelectric.com).

EN SIMON, S.A.U. hereby declares that the type of radioelectrical equipment indicated in this manual complies with Directive 2014/53/UE. The full text of the EU compliance declaration is available at the following web address: [www.simonelectric.com](http://www.simonelectric.com).

FR Par la présente, SIMON, S.A.U. certifie que le type d'équipement radioélectrique mentionné dans ce manuel est conforme aux exigences de la directive 2014/53/UE. La Déclaration UE de conformité peut être consultée dans son intégralité sur le site Web [www.simonelectric.com](http://www.simonelectric.com).

PT Pela presente, a SIMON, S.A.U. declara que o tipo de equipamento radioelétrico indicado neste manual está em conformidade com a Diretiva 2014/53/UE. O texto completo da declaração UE de conformidade está disponível no seguinte endereço de Internet: [www.simonelectric.com](http://www.simonelectric.com).

PL Niniejszym SIMON, S.A.U. oświadcza, że sprzęt radioelektryczny opisany w tej instrukcji jest zgodny z wymogami dyrektywy 2014/53/UE. Pełen tekst deklaracji zgodności UE jest dostępny pod następującym adresem: [www.simonelectric.com](http://www.simonelectric.com).

NO SIMON, S.A.U. erklærer herved at radioutstyret som omtales i denne håndboken, oppfyller kravene i direktivet 2014/53/UE. Samsvarserklæringen i fulltekst er tilgjengelig på følgende nettside: [www.simonelectric.com](http://www.simonelectric.com).

SV Simon, S.A.U. intygar härmed att den typ av radioelektrisk utrustning som beskrivs i denna handbok uppfyller kraven i direktiv 2014/53/UE. Hela texten till EU-försäkran om överensstämmelse finns tillgänglig på följande internetadress: [www.simonelectric.com](http://www.simonelectric.com).

IT Con la presente, SIMON, S.A.U. dichiara che il tipo di apparecchiatura radio indicata in questo manuale è conforme alla Direttiva 2014/53/UE. Il testo completo della dichiarazione di conformità UE è disponibile al seguente indirizzo Internet: [www.simonelectric.com](http://www.simonelectric.com).

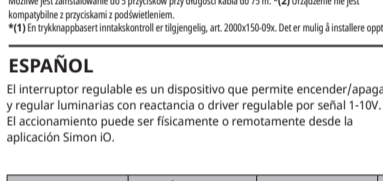
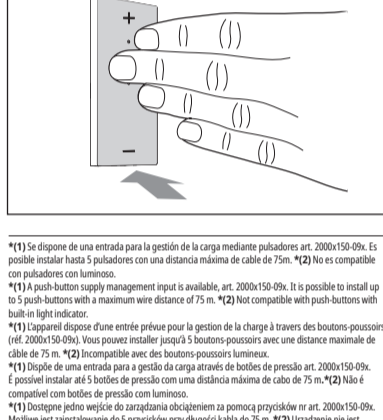
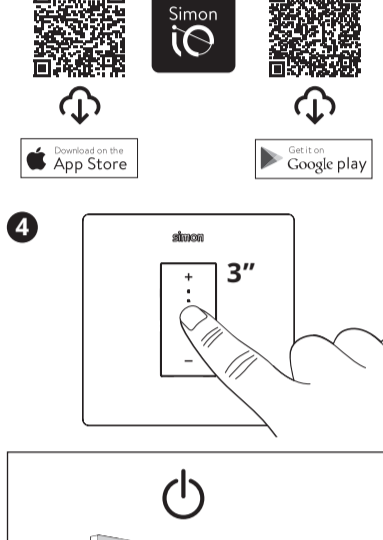
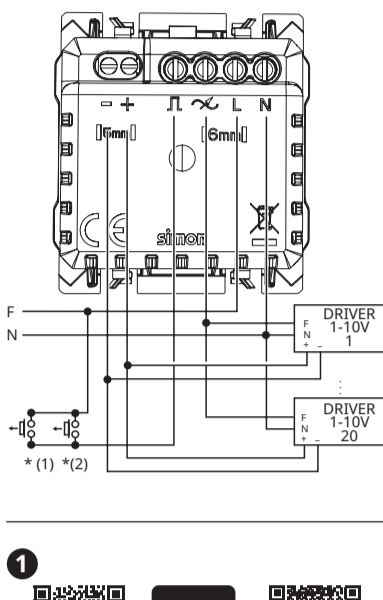
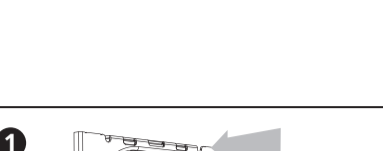
RU Настоящим компания SIMON, S.A.U. заявляет, что тип радиоборудования, представленный в настоящем руководстве, соответствует Директиве 2014/53/ЕС. Полный текст декларации соответствия ЕС доступен в сети Интернет по следующему адресу: [www.simonelectric.com](http://www.simonelectric.com).

DA Hermed erklærer, SIMON, S.A.U., at den type radioudstyr, der er omhandlet i denne manual, er i overensstemmelse med direktiv 2014/53/UE. EU-overensstemmelseserklæringen fulde tekst kan findes på følgende internetadresse: [www.simonelectric.com](http://www.simonelectric.com).

AR يوجد هذا المنتج في متاجر الإلكترونيات في جميع أنحاء العالم. يرجى الاتصال بـ Simon S.A.U. على العنوان الإلكتروني [sat@simon.es](mailto:sat@simon.es) للحصول على مزيد من المعلومات. [www.simonelectric.com](http://www.simonelectric.com)



SIMON S.A.U. P.O.B 08093 08080 Barcelona +34 651 761 346 Spain  
 SIMON INTERNACIONAL S.A. Zona industrial Gzenaya, Lot 152/160-Route de Rabat Tanger +212 (0) 539 39 34 34 Morocco  
 СИМОН ЭЛЕКТРИК ООО 121357 Москва ул.Вереяская, 29, стр.134 +7 495 646 84 00 Россия  
 KONTAKT-SIMON S.A. ul. Bestwińska 21 43-500 Czechowice-Dziedzice +48 32 32 46 430 Poland  
 Made in Spain - Customer Technical Support: [sat@simon.es](mailto:sat@simon.es)  
[www.simonelectric.com](http://www.simonelectric.com)



\* (1) Se dispone de una entrada para la gestión de la carga mediante pulsadores art. 2000x150-09x. Es posible instalar hasta 5 pulsadores con una distancia máxima de cable de 75m. \* (2) No es compatible con pulsadores con luminoso.  
 \* (1) A push-button supply management input is available, art. 2000x150-09x. It is possible to install up to 5 push-buttons with a maximum wire distance of 75 m. \* (2) Not compatible with push-buttons with built-in light indicator.  
 \* (1) L'appareil dispose d'une entrée prévue pour la gestion de la charge à travers des boutons-poussoirs (réf. 2000x150-09x). Vous pouvez installer jusqu'à 5 boutons-poussoirs avec une distance maximale de câble de 75 m. \* (2) Incompatible avec des boutons-poussoirs lumineux.  
 \* (1) Dispoñe de una entrada para a gestión da carga através de botóns de presión art. 2000x150-09x. É posible instalar até 5 botóns de presión con uma distancia máxima de cabo de 75 m. \* (2) Non é compatible con botóns de presión con luminoso.  
 \* (1) Dostępne jest jedno wejście do zarządzania obciążeniem za pomocą przycisków nr art. 2000x150-09x. Można je zamontować do 5 przycisków przy długości kabla do 75 m. \* (2) Urządzenie nie jest kompatybilne z przyciskami z podświetleniem.  
 \* (1) En trykknappbasert inntakskontroll er tilgjengelig, art. 2000x150-09x. Det er mulig å installere opptil 5 trykknapper med en maksimal ledningsavstand på 75 m. \* (2) Ikke kompatibel med trykknapper med innebygd lysindikator.  
 \* (1) Den har en inngang for belastningshætering med hjelp av knappene art.nr 2000x150-09x. Det går att installera upp till fem knappar med en maximal kabelängd på 75 meter. \* (2) Inte kompatibel med knappar med lys.  
 \* (1) È disponibile un ingresso per la gestione della carica mediante pulsanti art. 2000x150-09x. È possibile installare fino a 5 pulsanti a una distanza massima del cavo di 75m. \* (2) Non compatibile con pulsanti luminosi.  
 \* (1) Имеется вход для управления нагрузкой с помощью кнопки арт. 2000x150-09x. Имеется возможность установки до 5 кнопок с максимальной длиной кабеля 75 м. \* (2) Несовместим с выключателями с подсветкой.  
 \* (1)Indeholder en indgang til styring af belastningen vha. betjeningsknapper (art. 2000x150-09x). Det er muligt at installere op til 5 betjeningsknapper med en maksimal kabelafstand på 75 m. \* (2) Ikke kompatibel med betjeningsknapper med lys.  
 \* (1) يوجد مدخل للتحكم في الحمل باستخدام أزرار الضغط مادة 2000x150-09x مع الزرارة المضيئة. \* (2) لا يتناسب مع الأزرار المضيئة.

## ESPAÑOL

El interruptor regulable es un dispositivo que permite encender/apagar y regular luminarias con reactivancia o driver regulable por señal 1-10V. El accionamiento puede ser físicamente o remotamente desde la aplicación Simon iO.

## USO DE LOS BOTONES Y RESPUESTAS DE LOS LED DEL DISPOSITIVO

Este dispositivo permite configurar la respuesta de los LEDs a través de la aplicación Simon iO. Por defecto, el indicador luminoso se encuentra desactivado y los LEDs funcionarán tal y como se muestra en la siguiente tabla.

EVENTO	ACCIÓN DEL BOTÓN	ESTADO DEL DISPOSITIVO	RESPUESTA DE LOS LED	ACTUACIÓN DEL DISPOSITIVO
Pulsar botón +/-	No presionado	No vinculado en App Simon iO	LED central intermitencia lenta	
	Pulsación corta (t<2s)	Carga ON	Los LEDs van indicando el nivel actual de regulación	Se regula la luz a medida que se va pulsando + o -
		Carga OFF	Los LEDs indican el nivel de regulación al cual se activará la luminaria si se realiza una pulsación en el botón central	
Pulsación larga fuerte (t>2s)	Carga ON	Los LEDs van indicando el nivel actual de regulación	Los LEDs indican el nivel de regulación al cual se activará la luminaria si se realiza una pulsación en el botón central	Se regula la luz a medida que se queda pulsado + o -
	Carga OFF	Los LEDs muestran el valor de regulación de la luminaria	Los LEDs muestran el valor de regulación de la luminaria durante 5 seg	La luminaria se apaga
Añadir a la APP Simon iO	Pulsación botón central (2s<t<15s)	Carga ON	LED central parpadea hasta liberar pulsación	El dispositivo envía la información para incluirse
		Carga OFF	LED central parpadea hasta que el usuario pulsa el botón de +. A partir de ahí los LEDs indican el nivel de regulación.	La carga se activa al valor mínimo (1%) y se regula del 1% al 50%. Al pulsar el botón central, el regulador guarda el valor actual de regulación como valor mínimo de regulación
Reset/Restablecer valores de fábrica	Pulsación larga botón central (30<t<50)	Intermitencia en LED central 2,5 seg ON 2,5 seg OFF hasta soltar pulsador		Se vuelve al estado de fábrica
Deshabilitar señalización estado inclusión	Pulsación larga botón central (t>50s)		LED central intermitencia rápida	

⚠ Durante la instalación asegúrese de que la alimentación eléctrica esté desconectada. El producto debe ser instalado por un electricista cualificado con todas las normas y regulaciones, tanto nacionales como locales, sobre instalaciones eléctricas. No usar productos químicos o abrasivos para limpiar el producto. Un montaje incorrecto puede causar mal funcionamiento o averías. Simon no se hace responsable de cualquier uso indebido del producto.

## ENGLISH

The dimmer is a device that switches luminaires on and off and can be activated physically or remotely from the Simon iO application.

## USE OF BUTTONS AND RESPONSES OF DEVICE LEDS

This device allows you to configure the LED response through the Simon iO application. By default, the light indicator is deactivated and the LEDs will work as shown in the following table.

EVENT	BUTTON ACTION	DEVICE STATUS	LED RESPONSE	DEVICE ACTION
Press +/- button	Not pressed	Not linked to iO Simon App	Slow blinking central LED	
	Strong short press (<2 seconds)	Supply ON	LEDs indicate current dimming level	Light dims as you press + or -
		Supply OFF	LEDs indicate current dimming level that the luminaire will turn on at if the central button is pressed	
Strong long press (>2 seconds)	Supply ON	LEDs indicate current dimming level	LEDs indicate current dimming level that the luminaire will turn on at if the central button is pressed	Light dims as + or - remains pressed
	Supply OFF	LEDs indicate current dimming level that the luminaire will turn on at if the central button is pressed		
Rocker press (in any location)	Short press (<2 seconds)	Supply ON	LEDs show the luminaire dimming value	The luminaire switches off
		Supply OFF	LEDs show the luminaire dimming value for 5 seconds	The luminaire switches on to the level indicated by the LEDs
Add to the Simon iO APP	Central button press (2 to 15 seconds)	Inclusion mode	Central LED blinks until press is released	The device sends the information to be included
Set minimum dimming value	Press central button (15 to 30 seconds)		Central LED blinks until the user presses the + button. After that, the LEDs indicate the dimming level.	Supply activates at minimum value (1%) and dims from 1% to 50%. When you press the central button, the dimmer switch saves the current dimming value as the minimum dimming value
Reset/Factory Reset	Long central button press (>30 but <50 seconds)		Blinking central LED 2.5 sec ON 2.5 sec OFF until button is released	It is returned to factory settings
Disable inclusion status signalling	Long central button press (> 50 seconds)		Quickly blinking central LED	

⚠ Ensure that electrical power is disconnected during installation. The product must be installed by a qualified electrician, complying with all rules and regulations, both national and local, regarding electrical installations. Do not use chemical or abrasive products to clean the product. Incorrect installation can cause malfunctions or faults. Simon is not responsible for any misuse of the product.

## FRANÇAIS

L'interrupteur variateur est un dispositif qui permet d'allumer/éteindre et de régler des luminaires munis de ballast électronique ou de driver réglable par signal 1-10 V. Il peut être commandé manuellement ou à distance à l'aide de l'application Simon iO.

## UTILISATION DES BOUTONS ET RÉPONSE DES LED DU DISPOSITIF

Ce dispositif permet de configurer la réponse des LED via l'application Simon iO. Par défaut, l'indicateur lumineux est désactivé et les LED fonctionneront tel qu'indiqué dans le tableau suivant.

COMMANDE	ACTION DU BOUTON	ÉTAT DU DISPOSITIF	RÉPONSE DES LED	CONDUITE DU DISPOSITIF
Presser le bouton +/-	Aucune pression	Non connecté à l'application Simon iO	LED centrale Clignotement lent	
	Pression courte et forte (t < 2 s)	Charge ON	Les LED indiquent l'état du réglage actuel	Le réglage de la lumière est effectué en pressant + ou -
		Charge OFF	Les LED indiquent le niveau de régulation d'allumage du luminaire lorsque le bouton central est pressé	
Pression longue et forte (t > 2 s)	Charge ON	Les LED indiquent l'état du réglage actuel	Les LED indiquent le niveau de régulation d'allumage du luminaire lorsque le bouton central est pressé	Le réglage de la lumière est effectué en pressant + ou -
	Charge OFF	Les LED indiquent le niveau de régulation d'allumage du luminaire lorsque le bouton central est pressé		
Presser la touche (à n'importe quel endroit)	Pression courte (t < 2 s)	Charge ON	Les LED indiquent la valeur de régulation du luminaire	Le luminaire s'éteint
		Charge OFF	Les LED indiquent la valeur de régulation du luminaire pendant 5 s	Le luminaire s'allume selon le niveau indiqué par les LED
Ajout à l'application Simon iO	Pression du bouton central (2 s < t < 15 s)	Mode inclusion	Le voyant LED central émet un clignotement jusqu'au relâchement du bouton	Demande d'inclusion envoyée par le dispositif
Fixer la valeur minimum de régulation	Pression du bouton central (15 s < t < 30 s)		Le voyant LED central émet un clignotement jusqu'à ce que l'utilisateur presse le bouton +. À ce moment-là, les LED indiquent le niveau de régulation.	La charge s'active selon la valeur minimum (1%) et elle est réglable de 1% à 50%. En pressant le bouton central, le régulateur garde en mémoire la valeur actuelle de régulation comme valeur minimale de régulation
Réinitialisation aux valeurs d'usine	Pression longue du bouton central (30 < t < 50)		Clignotement de la LED centrale 2,5 s ON, 2,5 s OFF jusqu'au relâchement du bouton-poussoir	Les paramètres d'usine sont rétablis
Désactiver le signal d'état d'inclusion	Pression forte du bouton central (t > 50 s)		LED centrale clignotement rapide	

⚠ S'assurer que l'alimentation électrique est coupée avant de procéder à l'installation. Le produit doit être installé par un électricien qualifié en respectant les normes et réglementations, tant nationales que locales, relatives aux installations électriques. Ne pas utiliser de produits chimiques ou abrasifs pour nettoyer le dispositif. Un montage incorrect peut causer des défauts de fonctionnement ou des pannes. Simon ne saurait être tenu pour responsable d'aucun mauvais usage du produit.

## PORTUGUES

O interruptor regulável é um dispositivo que permite acender/apagar e regular luminárias com reactivância ou driver regulável por sinal 1-10 V. O acionamento pode ocorrer fisicamente ou remotamente a partir da aplicação Simon iO.

## UTILIZAÇÃO DOS BOTÕES E RESPOSTAS DOS LED DO DISPOSITIVO

Este dispositivo permite configurar a resposta dos LED através da aplicação Simon iO. Por defeito, o indicador luminoso encontra-se desativado e os LED funcionarão tal como se mostra na seguinte tabela.

EVENTO	AÇÃO DO BOTÃO	ESTADO DO DISPOSITIVO	RESPOSTA DOS LED	ATUAÇÃO DO DISPOSITIVO
Pressionar botão +/-	Não pressionado	Não associado à App Simon iO	LED central intermitência lenta	
	Pressão curta forte (t<2s)	Carga ON	Os LED vão indicando o nível atual de regulação	Regula-se a luz à medida que se vai pressionando + ou -
		Carga OFF	Os LED indicam o nível de regulação ao qual será ativada a luminária caso se efetue uma pressão no botão central	
Pressão longa forte (t>2s)	Carga ON	Os LED vão indicando o nível atual de regulação	Os LED indicam o nível de regulação ao qual se será ativada a luminária caso se efetue uma pressão no botão central	Regula-se a luz à medida que fica pressionado + ou -
	Carga OFF	Os LED indicam o nível de regulação ao qual se será ativada a luminária caso se efetue uma pressão no botão central		
Premir a tecla (em qualquer momento)	Pressão curta (t<2 s)	Carga ON	Os LED mostram o valor de regulação da luminária	A luminária apaga-se
		Carga OFF	Os LED mostram o valor de regulação da luminária durante 5 seg	A luminária acende-se no nível indicado nos LED
Adicionar à App Simon iO	Pressão botão central (2 s<t<15 s)	Modo inclusão	LED central pisca até parar pressão	O dispositivo envia a informação para ser incluído
Definir o valor mínimo de regulação	Pressão botão central (15 s<t<30 s)		LED central pisca até que o utilizador carregue o botão +. A partir daí, os LED indicam o nível de regulação.	A carga é ativada no valor mínimo (1%) e é regulada de 1% a 50%. Ao pressionar o botão central, o regulador guarda o valor atual de regulação como valor mínimo de regulação
Reset/Restabelecer valores de fábrica	Pressão longa botão central (30<t<50)		Intermitência no LED central 2,5 seg. ON 2,5 seg. OFF até soltar o botão de pressão	Regresso ao estado de fábrica
Desativar sinalização habilitar estado de inclusão	Pressão longa botão central (t>50s)		LED central intermitência rápida	

⚠ Durante a instalação assegure-se de que a alimentação elétrica está desligada. O produto deve ser instalado por um eletricitista qualificado e cumprindo todas as normas e regulamentos, tanto nacionais como locais, sobre instalações elétricas. Não utilizar produtos químicos ou abrasivos para limpar o produto. Uma montagem incorreta pode causar um mau funcionamento ou avarias. A Simon não se responsabiliza por qualquer utilização indevida do produto.

D991791 17-03-2023

