

Hinweis!

- Überprüfen Sie, dass während der Installation der Strom abgestellt ist.
- Die Leuchten müssen von einem professionellen Elektriker unter Einhaltung aller nationaler und internationaler Vorschriften und Regelungen für Elektroinstallationen angebracht werden.
- Die Artikel dürfen keinesfalls Regen oder hoher Feuchtigkeit ausgesetzt werden. Nur für den Gebrauch in Innenräumen geeignet!
- An den Geräten können elektrostatische Entladungen (ESD) entstehen. Sie sind deshalb, zur Vermeidung dieser Entladungen, nur unter Einhaltung der erforderlichen Vorsichtsmaßnahmen zu handhaben.
- Für die Reinigung der Produkte keine Chemikalien oder Schleifmittel benutzen. Nur mit einem weichen Tuch reinigen. Nicht auf der Oberfläche kratzen.
- Regulierung kompatibel mit Digital Addressable Lighting Interface (DALI)
- Lichtquelle nicht austauschbar. Die Lichtquelle darf nur vom Hersteller, Ihrem technischen Kundendienst oder einem qualifizierten Installateur ausgewechselt werden.
- Durch eine falsche Montage kann es zu Defekten kommen.
- Simon haftet nicht für einen eventuellen unsachgemäßen Gebrauch der Artikel.
- Lichtquelle nicht austauschbar. Die Lichtquelle darf nur vom Hersteller, Ihrem technischen Kundendienst oder einem qualifizierten Installateur ausgewechselt werden.
- Regulierung kompatibel mit Digital Addressable Lighting Interface (DALI)
- Die Batterien auswechseln, wenn die Betriebsdauer des Geräts nicht mehr ausreichend ist.

Uwaga!

- Należy się upewnić, że przed przystąpieniem do instalacji wyłączono zasilanie.
- Podczas instalacji, którą powinien przeprowadzać elektryk, posiadający stosowne uprawnienia, należy przestrzegać wszystkich norm i przepisów, zarówno krajowych jak i lokalnych, dotyczących instalacji elektrycznych.
- Artykułów nie należy używać w otoczeniu o wysokim stopniu wilgotności, lub gdzie istnieje możliwość wystąpienia opadów. Wyłącznie do użytku we wnętrzach!
- Urządzenia czułe na wyładowania elektrostatyczne (ESD). Aby ich uniknąć, w trakcie użytkowania należy stosować niezbędne środki ostrożności.
- Czyścić wyłącznie miękką szmatką irchową. Nie należy stosować produktów chemicznych lub ściernych. Należy uważać, aby nie porysować powierzchni.
- Sterowanie kompatybilne z Digital Addressable Lighting Interface
- Niewymienne źródło światła. Wymiany źródła światła może dokonać wyłącznie producent, jego serwis techniczny lub wykwalifikowana osoba.
- Wadliwy montaż może być powodem awarii.
- Producent nie ponosi odpowiedzialności za szkody powstałe w wyniku użytkowania niezgodnego z zaleceniami.
- Niewymienne źródło światła. Wymiany źródła światła może dokonać wyłącznie producent, jego serwis techniczny lub wykwalifikowana osoba.
- Sterowanie kompatybilne z Digital Addressable Lighting Interface.
- Kiedy czas ciągłego działania urządzenia jest już niewystarczający, należy wymienić baterie.

Внимание!

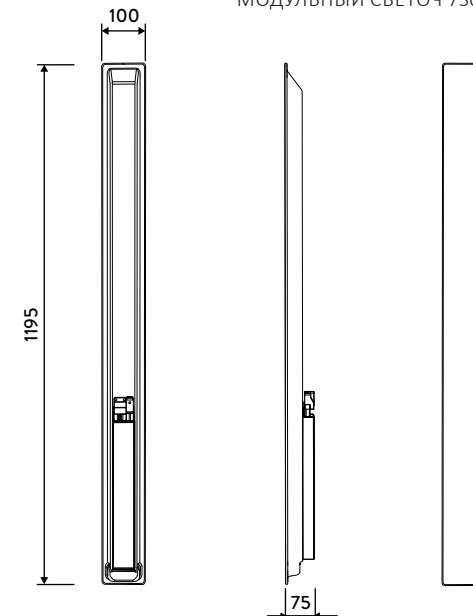
- Во время установки убедитесь в том, что электрическое питание отключено.
- Только квалифицированный электрик может устанавливать осветительные приборы, выполняя все нормативы и правила по электрическим установкам, как национальные, так и местные.
- Запрещается подвергать продукт воздействию влажной атмосферы. Защищать от дождя. Использовать только в закрытых помещениях!
- Приспособления, подверженные электростатическим разрядам.(ESD). Обращаться осторожно в целях предотвращения разрядов.
- Запрещается пользоваться химическими или абразивными средствами для чистки изделия. Использовать только мягкую замшу. Не царапать поверхность.
- Регулировка совместима с цифровым адресуемым интерфейсом освещения (Digital Addressable Lighting Interface)
- Источник света не подлежит замене. Заменять источник света должен только производитель, его техническая служба или квалифицированный работник.
- Неправильная сборка может привести к аварии.
- Simon не отвечает за неправильное использование изделия.
- Источник света не подлежит замене. Заменять источник света должен только производитель, его техническая служба или квалифицированный работник.
- Регулировка совместима с цифровым адресуемым интерфейсом освещения (Digital Addressable Lighting Interface).
- Надо заменить батареи, если аппарат уже не соответствует своей номинальной длительности работы.

تحذير:

- تأكد خلال التركيب من أن التغذية الكهربائية غير موصلة.
- يجب تركيب المصابيح من قبل فني كهرباء مؤهل، مع الالتزام بجميع اللوائح والتعليمات الوطنية أم المحلية، الخاصة بالمنشآت الكهربائيّة.
- عدم تعريض المنتج للمطر أو لأجواء الرطوبة العالية، وهو للاستعمال الداخلي فقط.
- أجهزة حساسة للشحنات الكهروستاتيكية (ESD). يجب مناوئتها بالاحتياطات اللازمة لتفاديها.
- لا تستعمل منتجات كيميائية أو حارقة لغسل المنتج. استعمل فقط قطعة قماش ناعمة. لا تخدش السطح.
- نظام متوافق مع Digital Addressable Lighting Interface
- مصدر الضوء غير قابل للاستبدال. يجب فقط استبدال مصدر الضوء بواسطة الشركة المصنعة أو الخدمة الفنية أو الشخص المؤهل
- أي تركيب غير سليم يمكن أن يسبب خطأ بالأجهزة.
- سيمون ليست مسؤولة عن أي استعمال غير صحيح للمنتج.
- لهؤملا صخشلل وأ ءي نفللا ءم ءؤللا ءم ءؤللا ءك رشلل لبقل نم ططق ءوضلا رءصم لءبلسلال لباق ءوضلا رءصم
- إنظام متوافق مع Digital Addressable Lighting Interface
- اءءء مءءءءل لءءءءل

LUMINARIA 730 MODULAR

LUMINÁRIA 730 MODULAR
LUMINAIRE 730 MODULAIRE
LUMINAIRE 730 MODULAR
730 模块化面板灯
МОДУЛЬНЫЙ СВЕТОЧ 730



Especificaciones

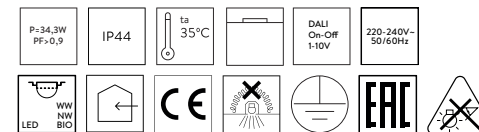
Especificações

Caractéristiques

Specification

规格

Спекуляции



Para las referencias a las que aplique, el sensor CLC viene configurado de fábrica con la función "Brightness control", es decir, con regulación de luminosidad automática. En caso de querer configurarlo con otras funciones es necesario consultar a nuestro departamento técnico.

Acabados

Acabamentos

Finitions

Finishing

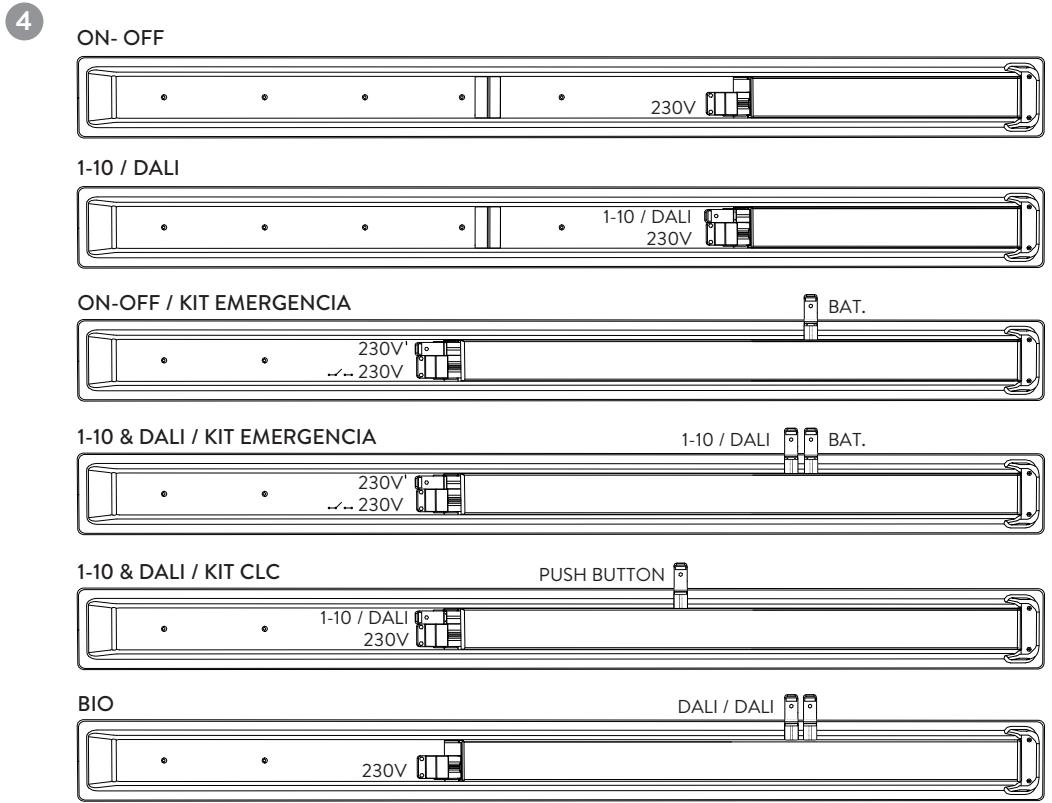
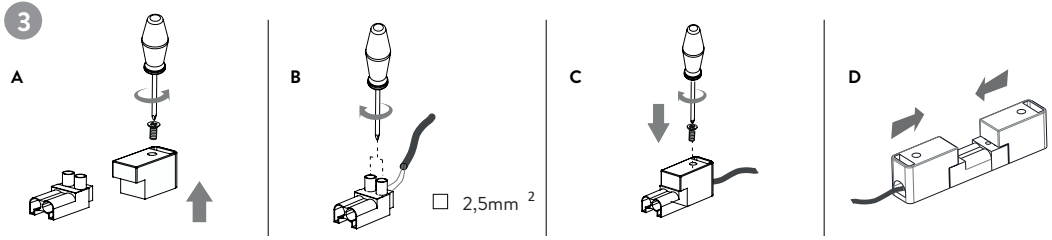
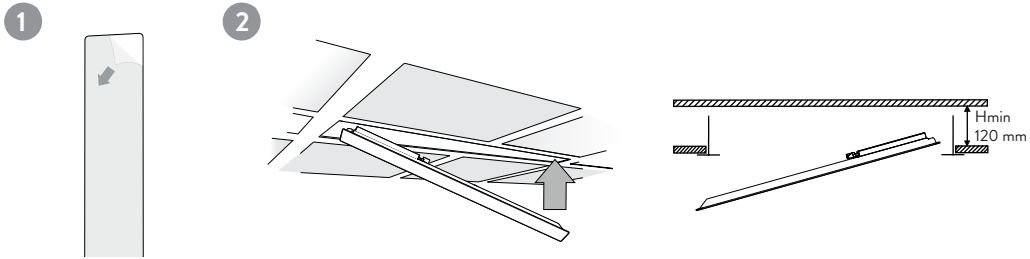
完成

Отделка

Blanco / Alvo / Blanc / White / 白色 / Белый

simon

Montaje - Montagem - Assemblage - Assembly - 集會 - Ассамблея



*Kit emergencia: 4W - 1h autonomía (luminaria no apta para aplicación de emergencia, solo es apta como iluminación de sustitución o anti-pánico)
 *Emergency kit: 4W - 1h autonomy (luminare not suitable for emergency application, only suitable as replacement or anti-panic lighting)

¡Advertencia!

- Durante la instalación asegúrese que la alimentación eléctrica esté desconectada.
- Las luminarias deben ser instaladas por un electricista cualificado y cumpliendo todas las normas y regulaciones, tanto nacionales como locales, sobre instalaciones eléctricas.
- No exponer el producto a la lluvia o a ambientes de humedad alta. ¡Uso interior solamente!
- Dispositivos sensibles a descargas electrostáticas. (ESD). Manipular con las precauciones necesarias para evitarlas.
- Regulación compatible con Digital Addressable Lighting Interface.
- Fuente de luz no reemplazable. Sólo debe reemplazar la Fuente de luz el fabricante, su Servicio técnico o persona cualificada
- No usar productos químicos o abrasivos para limpiar el producto. Usar solamente una gamuza suave. No arañar la superficie.
- Un montaje incorrecto puede causar averías.
- Simon no se hace responsable de cualquier uso indebido del producto.
- Fuente de luz no reemplazable por usuario. Solo debe reemplazarse por el fabricante, su servicio técnico o persona cualificada equivalente.
- Regulación compatible con Digital Addressable Lighting Interface.
- Es necesario el remplazamiento de las baterías cuando el aparato no satisfaga ya su duración asignada de funcionamiento.

Avvertissement !

- Durante a instalação, é preciso assegurar-se de que a alimentação eléctrica está desligada.
- As luminárias devem ser instaladas por um electricista qualificado e cumprindo sempre todas as normas e regulamentos, tanto nacionais como locais, sobre instalações eléctricas.
- Não expor o produto à chuva ou a ambientes com alta humidade. Apto somente para interiores!
- Dispositivos sensíveis a descargas electrostáticas. (ESD). Para evitar descargas electrostática, tomar as precauções necessárias ao manipular o produto.
- Regulação compatível com Digital Addressable Lighting Interface
- Fonte de luz não substituível. A Fonte de luz apenas deve ser substituída pelo fabricante, pela respetiva assistência técnica ou por pessoa qualificada.
- Não utilizar produtos químicos ou abrasivos para limpar o produto. Utilizar somente uma flanela macia. Não riscar a superfície.
- Uma montagem incorrecta pode causar avarias.
- A Simon não assume nenhuma responsabilidade por qualquer utilização imprópria do produto.
- Fonte de luz não substituível. A Fonte de luz apenas deve ser substituída pelo fabricante, pela respetiva assistência técnica ou por pessoa qualificada.
- Regulação compatível com Digital Addressable Lighting Interface.
- É necessário proceder à substituição das pilhas quando o dispositivo deixar de executar a duração atribuída de funcionamento.

Attention !

- Veuillez vous assurer que l'alimentation électrique est débranchée au cours de l'installation.
- Les éclairages doivent être installés par un électricien qualifié dans le respect des normes et réglementations, nationales ou locales, portant sur les installations électriques.
- Ne pas exposer le produit à la pluie ou dans une atmosphère trop humide. Utilisation intérieure exclusivement !
- Equipements sensibles aux décharges électrostatiques. (ESD). Manipuler en prenant les précautions nécessaires.
- Ne pas utiliser de produits chimiques ou abrasifs pour nettoyer le produit. Utiliser seulement une chamoisine. Ne pas griffer la surface.
- Réglage compatible avec Digital Addressable Lighting Interface
- Ne pas remplacer la source de lumière. Celle-ci ne peut être remplacée que par le fabriquant, son service technique ou du personnel qualifié.
- Un montage incorrect peut causer des pannes.
- Simon ne saurait être tenu pour responsable de toute mauvaise utilisation du produit.
- Ne pas remplacer la source de lumière. Celle-ci ne peut être remplacée que par le fabriquant, son service technique ou du personnel qualifié.
- Réglage compatible avec Digital Addressable Lighting Interface.
- Veuillez remplacer les piles de l'appareil lorsque leur période de fonctionnement est périmée.

Warning!

- During the installation make sure power is OFF.
- Fixtures must be installed by a qualified electrician in accordance with all national and local electrical and construction codes and regulations.
- Do not expose the product to the rain or high humidity environment. Indoor use only!
- Electrostatic sensitive devices (ESD). Handle with necessary precautions to avoid ESD.
- Do not use chemicals or abrasives to clean this product. Use soft mat only. Avoid scratch the surface.
- Regulation compatible with the Digital Addressable Lighting Interface
- Non-replaceable light source. Only the manufacturer, its technical service or a qualified individual should replace the light source.
- Incorrect assembly can cause malfunction.
- Simon is not responsible of any incorrect use of the product.
- Non-replaceable light source. Only the manufacturer, its technical service or a qualified individual should replace the light source.
- Regulation compatible with the Digital Addressable Lighting Interface.
- Replace the batteries when the device stops working properly.

警告!

- 在安裝過程中，確保電源是斷開的。
- 燈具的安裝須由合格的電工完成並嚴格遵守各個國家和地區的電器安裝規章守則。
- 避免和對靜電敏感的設備碰觸 (ESD)。做好必要的預防措施以避免發生意外。
- 禁止使用化學物反或研磨劑來清洗燈具。只能使用軟布。注意不能劃傷表面。
- 用數字可尋址照明接口來進行兼容調整。
- 不正確的安裝可能會導致故障。
- 西蒙電器對產品的濫用不負任何責任。
- 用戶不可更換的光源。
- 電源不能替換。只有生產方能派遣技術服務人員或者有資質的人員來替換電源。
- 用數字可尋址照明接口來進行兼容調整。
- 如果設備未能達到其規定的續航時間，必須更換電池。

SIMON, S.A. Diputación, 390-392/ 08013 Barcelona- +34902109700 (SPAIN)
 SIMON ELECTRICA, S.A. Darwin, 136, Anzures / 11590 México, D.F. +5255457865 (MEXICO)
 IEP DE ILUMINACION, S.A. Ruta Panamericana km 37,5 - Ramal Escobar / Centro industrial Garin - Mozart 160- Lote 39((03327) 410410 +543327410410 (ARGENTINA)
 SIMON MATERIEL ELECTRIQUE 22 Rue Robert Witthitz / 94200 Ivry-sur-Seine / Cedex / +33(0)146814545 (FRANCE)
 SIMON ELECTRIC CO.,LTD. No.1 Simon Rd, Jiangsu Haian, China(226600) (CHINA)