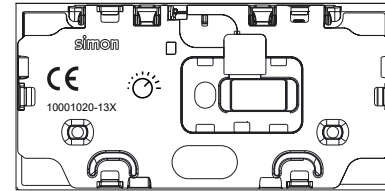


TECLA INTERRUPTOR REGULABLE

ROCKER FOR DIMMER
BOTÃO PARA INTERRUPTOR REGULÁVEL
TOUCHE DE RÉGLAGE POUR VARIATEUR
VIPPETAST FOR DIMMER
VIPPBRYTARE FÖR DIMMER
PRZEŁĄCZNIK KOŁYSKOWY DO ŚCIEMNIACZA
КЛАВИША ДЛЯ СВЕТОРЕГУЛЯТОРА
调光开关换向开关

عتلة تارجح لخافض الإضاءة



10001020-XXX

Características técnicas

Technical characteristics

Características técnicas

Caractéristiques techniques

Parametry techniczne

Tekniske spesifikasjoner

Teknisk specifikation

Технические

Характеристики

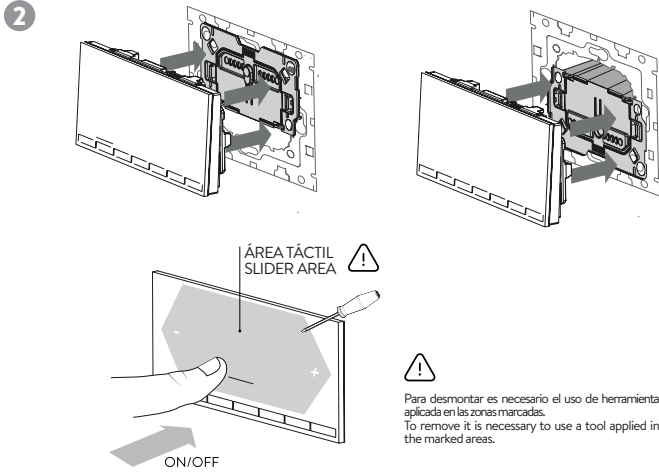
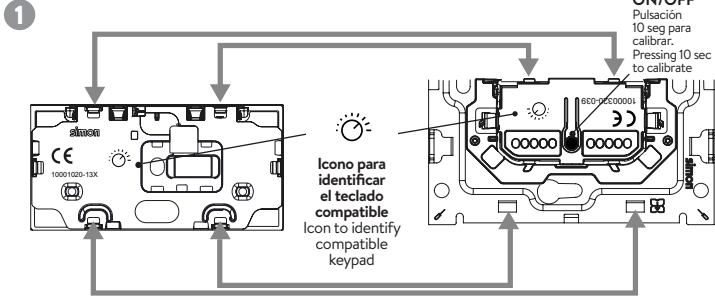
技术规格

المواصفات الفنية

Voltage Supply From 10000320-039	INTERFACE CONNECTOR To be plugged on 10000320-039	INDICATORS 7LED	40°C 0°C
90%	IP20	CE	
EAC			

simon

INSTALACIÓN - INSTALLATION



DESCRIPCIÓN - DESCRIPTION

Una vez conectado a 10000320-039, esta tecla permite el control directo de una luz regulable permitiendo su conmutación y regulación. Once plugged to 10000320-039, this key permits the direct control of a dimmable lamp offering toggle and dimming functions.

键盘使用和反馈

事件	按键操作	按键操作	反馈 LED	灯光操作
触摸滑块区域	未按下	关闭	关闭	
	检测到 触摸	关闭	LED 显示最后的调光值	
		打开	LED 显示调光值	
手指划过触摸区域	检测 滑块	关闭	LED 打开/关闭显示将在按键后设置的调光值。	
		打开	LED 打开/关闭显示调光值	当手指划过触摸区域时，负载减弱。
按键	短按时间 < 2 秒	关闭	LED 显示调光值；若未触摸滑块区域，LED 将保持打开 5 秒	按照 LED 上显示的值，打开灯光
		打开	LED 显示调光值；若未触摸滑块区域，LED 将保持打开 5 秒	关闭灯光
校准 1	长按 10 秒时间 < 15 秒		在校准期间，所有 LED 都会闪烁	调光器执行缓慢的渐进式启动和一些打开/关闭循环，以调节校准参数。经过校准后，灯光会恢复校准前的状态。
设置最小 调光值	长按 15 秒时间 < 20 秒		左侧 LED 开始闪烁，直到触摸滑块区域。然后，LED 将遵循触摸操作进行工作。	按照 1% 调光，打开灯光。之后，调光器会遵循触摸检测，并在 1% 至 50%（最大值）之间进行调光。当再次触摸时，调光值将设置为最小调光值
重置默认状态	长按时间 > 30 秒		中央 LED 点亮 2.5 秒。	调光器参数设置为默认值。将在重置默认值后启动校准。

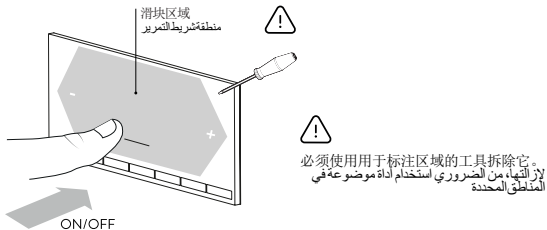
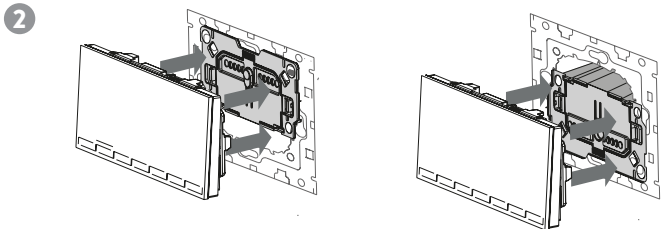
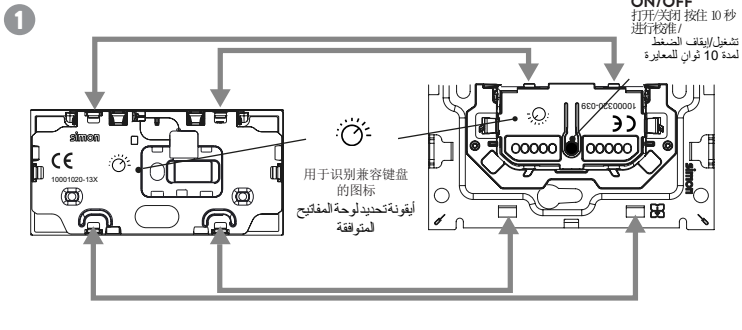
1 在默认情况下，当电子控制器首次通电时，需要对其进行校准。此情况通过中央 LED 快速闪烁进行指示。在首次按下换向开关或电子控制器 10000320-039 之后，将会执行校准。在校准期间，LED 将会闪烁，并逐渐调节负载，此过程可能需要 15 - 20 秒。

استخدام لوحة المفاتيح والإضاءة الارتدادية

الحادث	إجراء المفاتيح	حالة الإضاءة	مصابيح LED الارتدادية	إجراء الإضاءة
عدم الضغط		منطقتي	منطقتي	
لمس منطقة تخطيط التمرير	اكتشاف لمس	منطقتي	تعرض مؤشر LED قيمة التعيم الأخيرة	
تحريك الإصبع عبر منطقة التلمس	اكتشف عن تخطيط التمرير	منطقتي	تعرض مؤشر LED قيمة التعيم الأخيرة	
		منطقتي	تعرض مؤشر LED القيمة الخاصة بالتحريك/الإيقاف	يتم تعيم الجمل أثناء تمرير الإصبع فوق منطقة التلمس
		منطقتي	تعرض مؤشر LED القيمة الخاصة بالتحريك/الإيقاف	يضيء المصباح بقيمة المعروضة على مؤشر LED
		منطقتي	تعرض مؤشر LED القيمة الخاصة بالتحريك/الإيقاف	يظلم المصباح
		منطقتي	تعرض مؤشر LED القيمة الخاصة بالتحريك/الإيقاف	يقوم المصباح بالإضاءة ببطء على الإضاءة/الإطفاء حسب إعدادات المعيارية. ويعد المعيارية يعود للمصباح على الحالة التي كان عليه قبل المعيارية
		منطقتي	تعرض مؤشر LED القيمة الخاصة بالتحريك/الإيقاف	يضيء المصباح بنسبة 1% من التعيم ويعد ذلك هو وقت التعيم للمعيارية المكتشف المعيارية، ويؤدي التعيم للمصباح بنسبة 1% و 50% عند الضغط على تلمس التلمس من مخرجي سيني قيمة التعيم قيمة التعيم للتلمس
		منطقتي	تعرض مؤشر LED القيمة الخاصة بالتحريك/الإيقاف	يتم تعيم إعدادات المعيارية على القيمة الافتراضية، سوف تبدأ المعيارية بعد إعادة التعيم الافتراضية

1 يلزم اقتراحاً معيارية وحدة التحكم الإلكترونية ونية عند تشغيلها لأول مرة، وتتم الإشارة إلى هذه الحالة بوميض سريع في مؤشر LED المركزي. ويستمر المعيارية بعد الضغط لأول مرة في الغالب أو وحدة التحكم الإلكترونية 10000320-039. وأثناء المعيارية، سيوميض LED وسيتم ضبط الجمل تدريجياً. قد تستغرق هذه العملية من 15 إلى 20 ثانية.

التركيب - 安装



الوصف - 描述

当插入到 10000320-039 中时，此按键允许对可调光灯具进行直接控制，以实现切换和调光功能。
بمجرد التوصيل بالوحدة 10000320-039، يسمح هذا المفاتيح بالتحكم المباشر من خلال السماح بوظائف التعتيم والتبديل.

USO DE TECLADO Y RESPUESTAS

SUCESO	ACCIÓN TECLA	ESTADO LUMINARIA	RESPUESTA LEDS	RESPUESTA LUMINARIA
Tocar área táctil	Detecta tacto	APAGADA	OFF	
		ENCENDIDA	Los LEDs muestran el último valor de regulación	
Deslizar dedo a través del área táctil	Detecta deslizamiento	APAGADA	Los LEDs se van encendiendo/apagando indicando el nivel de regulación al cual se activará la luminaria si se realiza una pulsación.	
		ENCENDIDA	Los LEDs se van encendiendo/apagando indicando el nuevo nivel de regulación	Se regula la luz a medida que se va desplazando el dedo por el área táctil
Pulsar tecla	Pulsación corta $t < 2s$	APAGADA	Los LEDs muestran el valor de regulación de la luminaria; si no se toca la tecla los LEDs permanecen activos durante 5 segundos.	La luminaria se enciende al nivel indicado en los LEDs
		ENCENDIDA	Los LEDs muestran el valor de regulación de la luminaria; si no se toca la tecla los LEDs permanecen activos durante 0,5 seg.	La luminaria se apaga
Calibrar ¹	Pulsación larga $10s < t < 15s$		Los LEDs parpadean durante la calibración	El regulador realiza una rampa de encendido con unas posteriores activaciones de la luminaria para ajustar parámetros internos de regulación; En caso de acabar la calibración la luminaria queda en el estado previo a la regulación.
Fijar el valor mínimo de regulación	Pulsación larga $15s < t < 20s$		El LED izquierdo empieza a parpadear hasta que el usuario desliza el dedo por la zona táctil. A partir de ahí los LEDs indican el valor de regulación	La carga se activa al valor mínimo (1%) y mientras el LED se regula del 1 al 50%. Al pulsar la tecla de regulador, guarda el valor actual de regulación como valor mínimo de regulación.
Restablecer valores de fábrica	Pulsación larga $t > 30s$		El LED central se enciende durante 2,5 seg	Los parámetros son establecidos a su valor por defecto. Después de esto se realiza una calibración.

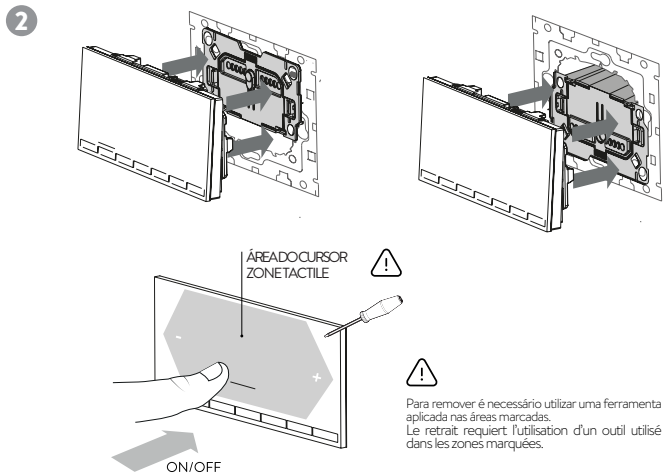
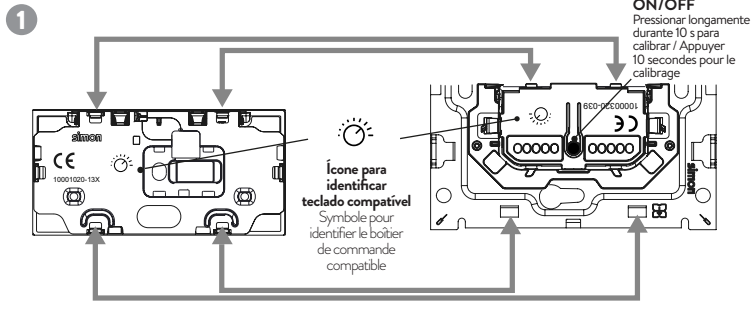
¹ De forma predeterminada, la primera vez que se conecte el regulador electrónico, necesitará ser calibrado. Esta circunstancia se indica con un parpadear rápido del LED central. La calibración se ejecutará tras la primera pulsación en la tecla o en el interruptor regulable 10000320-039. Durante la calibración los LEDs se quedarán parpadеando. Este proceso puede durar 15 - 20 segundos.

KEYPAD USE & FEEDBACKS

EVENT	KEY ACTION	LIGHT STATE	FEEDBACK LEDS	LIGHT ACTION
	Not pressed		OFF	
Touch Slider Area	Touching detected	OFF ON	The LEDs show the last dimming value The LEDs show the dimming value	
Slider finger across touch area	Slider detected	OFF	The LEDs turns ON/OFF showing the dimming value that will be set after press the key.	
Press key	Short press $t < 2s$	ON	The LEDs turns ON/OFF showing the dimming value	Load is dimmed while finger slides over the touch area
		OFF	The LEDs shows the dimming value; if slider area is not touched, LEDs will remain ON for 5 sec	Light is turned ON to the value shown on the LEDs
Calibrate ¹	Long press $10s < t < 15s$	ON	The LEDs shows the dimming value; if slider area is not touched, LEDs will remain ON for 5 sec	Light turns OFF
		OFF	All LEDs blink during calibration	The dimmer performs a slow ON ramp and some ON/OFF cycles to adjust calibration parameters. After calibration the light will recover the state before calibration.
Set min dimming value	Long press $15s < t < 20s$		Left LED starts to blink until slider area is touched. Then LEDs will follow the touch.	The light is turned ON with 1% of dimming. After that, the dimmer will follow the touch detection and dim the light from 1% up to 50%. When touch is pressed again. The dimming value will be set as minimum dimming value
Reset default	Long press $t > 30s$		The central LED light up for 2,5 sec.	The dimmer parameters are set to default. The Calibration will start after reset default.

¹ By default, the first time the electronic controller is powered, it needs to be calibrated. This situation is indicated with a fast blinking in the central LED. Calibration will be performed after the first press in the rocker or in the electronic controller 10000320-039. During the calibration, LED's will flash and the load will be regulated gradually. This process can take 15 - 20 seconds.

INSTALAÇÃO - INSTALLATION



DESCRIÇÃO - DESCRIPTION

Após a ligação a 10000320-039, esta tecla permite o controlo direto da iluminação regulável, disponibilizando funções de obscurcimento e comutação.
Une fois branchée sur le variateur 10000320-039, cette touche permet de commander directement une lampe à intensité variable en offrant des fonctions de commutation et d'atténuation.

UŻYWANIE KLAWIATURY I INFORMACJE ZWROTNE

ZDARZENIE	DZIAŁANIE PRZYCIŚKI	STAN OŚWIETLENA	DIODY LED INFORMACJI ZWROTNYCH	DZIAŁANIE OŚWIETLENIA
	Nie nacisnięto		WYŁ.	
Område for berøringsskilder	Wykrycie dotyku	WYŁ.	Diody LED pokazują ostatnią wartość ściemnienia	
		WŁ.	Diody LED pokazują wartość ściemnienia	
Dra fingeren over berøringområdet	Wykrycie przesuswania	WYŁ.	Diody LED świecą/gasną, pokazując wartość ściemnienia, która zostanie ustawiona po naciśnięciu przycisku.	Obciążenie jest ściemnione, gdy palcem przesuwamy się po powierzchni dotykowej.
		WŁ.	Diody LED świecą/gasną, pokazując wartość ściemnienia	
Trykk på tasten	Krótkie naciśnięcie (poniżej 2s)	WYŁ.	Diody LED pokazują wartość ściemnienia, a jeśli powierzchnia suwaka nie zostanie dotknięta, diody LED będą nadal świecić się przez 5 sekund	Oświetlenie jest włączone z wartością pokazującą diodami LED
		WŁ.	Diody LED pokazują wartość ściemnienia, a jeśli powierzchnia suwaka nie zostanie dotknięta, diody LED będą nadal świecić się przez 5 sekund	Oświetlenie jest WYŁĄCZANE
Kalibrering *	Długie naciśnięcie przez 10 s < t < 15 s		Wszystkie diody LED migają podczas kalibracji	Ściemniacz wykonuje powolne narastanie WŁ i niektóre cykle WŁ/WYŁ w celu wyregulowania parametrów kalibracji. Pokalibruj oświetlenie powtórco do stanu sprzed kalibracji.
Angimi dimmeverdi	Długie naciśnięcie przez 15 s < t < 20 s		Lewa dioda LED zaczyna migać aż do momentu dotknięcia powierzchni suwaka. Następnie diody LED podążają za dotykiem.	Oświetlenie włącza się z 1% ściemnieniem. Następnie ściemniacz będzie synchronizowany do wykonywania dotyku, przyciemniając oświetlenie w zakresie od 1% do 50%. W razie następnego naciśnięcia powierzchni dotykowej, wartość ściemnienia zostanie ustawiona jako minimalna wartość ściemnienia
Tilbakstill til standard	Długie naciśnięcie przez > 30 s		Srodkowa dioda LED świeci przez 2,5 sekundy.	Przywracanie są parametry domyślne ściemniacza. Kalibracja rozpocznie się po przywróceniu ustawień domyślnych.

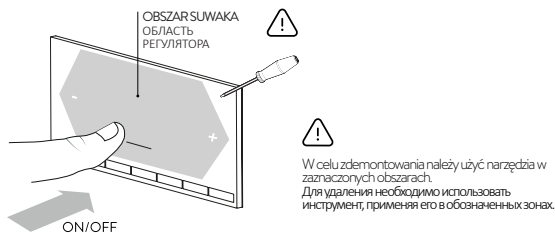
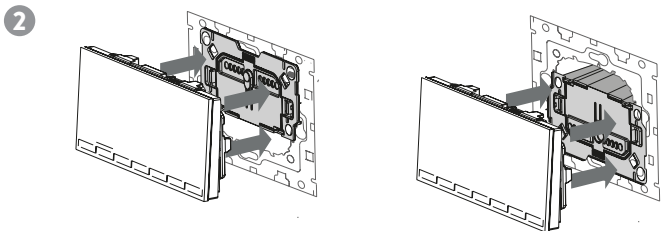
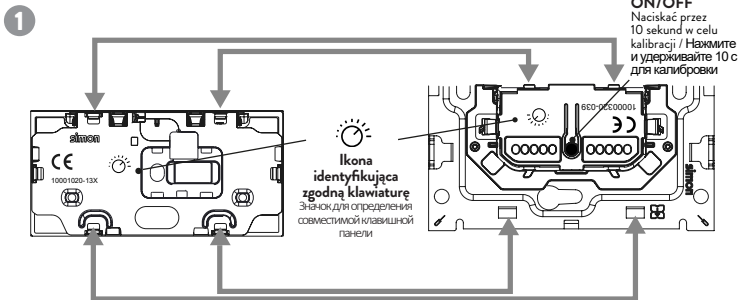
* Domyślne przy przywróceniu zasilania sterownika elektronicznego należy go skalibrować. Sytuacja ta jest sygnalizowana szybkim miganieciem środkowej diody LED. Kalibracja zostanie przeprowadzona po pierwszym naciśnięciu przełącznika kółkowego lub sterownika elektronicznego 10000320-039. Podczas kalibracji diody LED będą migać, a obciążenie będzie regulowane stopniowo. Proces ten może trwać 15–20 sekund.

ПРИМЕНЕНИЕ КЛАВИШНОЙ ПАНЕЛИ И СИГНАЛЫ ОБРАТНОЙ СВЯЗИ

СОБЫТИЕ	ДЕЙСТВИЕ С КЛАВИШЕЙ	СОСТОЯНИЕ ОСВЕЩЕНИЯ	СИГНАЛЫ ОБРАТНОЙ СВЯЗИ ОТ LED-ИНДИКАТОРОВ	ДЕЙСТВИЕ ДЛЯ ОСВЕЩЕНИЯ
	Без нажатия		ВЫКЛ	
Касание области регулятора	Определено касание	ВЫКЛ	LED-индикаторы показывают последнее значение диммирования	
		ВКЛ	LED-индикаторы показывают значение диммирования	
Проверение пальцами по области касания	Определено действие для регулятора	ВЫКЛ	LED-индикаторы ВКЛ/ОТЧАС/СР/ВКЛ/ОТЧАС/СР, показывают значение диммирования, которое будет установлено после нажатия клавиши.	
		ВКЛ	LED-индикаторы ВКЛ/ОТЧАС/СР/ВКЛ/ОТЧАС/СР, показывают значение диммирования	Когда вы проведёте пальцами по области касания, проверяется диммирование нагрузки
Нажатие клавиши	Кратковременное нажатие, t < 2 c	ВЫКЛ	LED-индикаторы показывают значение диммирования, если не касаться области регулятора. LED-индикаторы остаются ВКЛ/ОТЧАС/СР в течение 5 c	Освещение ВКЛ/ОТЧАС/СР с тем значением, на котором указывает LED-индикаторы
		ВКЛ	LED-индикаторы показывают значение диммирования, если не касаться области регулятора. LED-индикаторы остаются ВКЛ/ОТЧАС/СР в течение 5 c	Освещение ВКЛ/ОТЧАС/СР
Калибровка *	Длительное нажатие, 10 c < t < 15 c		Все LED-индикаторы мигают во время калибровки	Светорегулятор выполняет медленное ВКЛ/ОТЧАС/СР и несколько циклов ВКЛ/ОТЧАС/СР/ВКЛ/ОТЧАС/СР для регулирования параметров калибровки. После калибровки освещение вернётся к тому состоянию, в котором оно находилось до калибровки.
Установка минимального значения диммирования.	Длительное нажатие 15 c < t < 20 c		Левый LED-индикатор начинает мигать и мигает до тех пор, пока вы не коснётесь области регулятора. Затем состояние LED-индикаторов будет меняться в зависимости от касаний.	Освещение ВКЛ/ОТЧАС/СР со значением диммирования 1%. После этого светорегулятор выполнит определение касаний и проведёт диммирование освещения от 1% до 50%. При повторном взаимодействии в качестве значения диммирования будет установлено минимальное значение диммирования
Восстановление значений по умолчанию	Длительное нажатие, t > 30 c		Центральный LED-индикатор загорается на 2,5 c.	Для параметров диммирования устанавливаются значения по умолчанию. Калибровка запустится после восстановления значений по умолчанию.

* По умолчанию калибровку необходимо выполнить при первом включении электронного контроллера. О подобной ситуации сигнализирует быстрое мигание центральной LED-индикатора. Калибровка будет выполнена после первого нажатия двухпозиционной клавиши или элемента управления в электронном контроллере 10000320-039. Во время калибровки LED-индикаторы будут мигать при постепенной регулировке нагрузки. Этот процесс может занять 15–20 секунд.

INSTALLATION - УСТАНОВКА



OPIS - ОПИСАНИЕ

Po podłączeniu do sterownika 10000320-039 przycisk ten umożliwia bezpośrednie sterowanie lampą obsługującą ściemnianie, oferując funkcje przełączania i ściemniania.

При подключении к светорегулятору 10000320-039 эта клавиша позволяет осуществлять прямое управление лампой с регулируемой яркостью, обеспечивая работу функций переключения и диммирования.

UTILIZAÇÃO DO TECLADO E FEEDBACKS

EVENTO	AÇÃO DA TECLA	ESTADO DALLUZ	FEEDBACK DOS LED	AÇÃO DA LUZ
Área do cursor	Não pressionada		OFF	
	Toque detetado	OFF	Os LED mostram o último valor de obscurcimento	
Deslocação do dedo na área tátil	Movimento do cursor detetado	OFF	Os LED mostram o valor de obscurcimento que vai ser definido após pressionar a tecla.	
		ON	Os LED passam a ON/OFF apresentando o valor de obscurcimento	A carga é obscurcida quando o dedo desliza sobre a área tátil
Pressionar tecla	Pressionar rapidamente durante $t < 2$ s	OFF	Os LED apresentam o valor de obscurcimento; se não tocar na área tátil, os LED permanecem em ON durante 5 s	A luz é colocada em ON de acordo com o valor apresentado nos LED
		ON	Os LED apresentam o valor de obscurcimento; se não tocar na área tátil, os LED permanecem em ON durante 5 s	A luz é colocada em OFF
Calibração ¹	Pressionar longamente durante $10 \text{ s} < t < 15$ s		Todos os LED piscam durante a calibração	O interruptor regulável efetua uma passagem lenta para ON e alguns ciclos de ON/OFF para ajustar os parâmetros de calibração. Após a calibração, a iluminação volta ao estado anterior à mesma.
Definir valor de obscurcimento mínimo	Pressionar longamente durante $15 \text{ s} < t < 20$ s		O LED esquerdo começa a piscar até que a área do cursor seja tocada. De seguida, os LED vão acompanhar o toque.	A iluminação é colocada em ON com 1% de obscurcimento. De seguida, o interruptor regulável seguirá a deteção de toque e obscurcer a iluminação de 1% até 50%. Quando a área tátil é novamente tocada, o valor de obscurcimento será definido para o valor mínimo de obscurcimento
Repor para predefinição	Pressionar longamente durante $t > 30$ s		O LED central vai acender durante 2,5 s.	Os parâmetros do interruptor regulável estão definidos para a predefinição. A Calibração será iniciada após a reposição para predefinição.

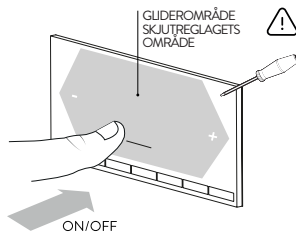
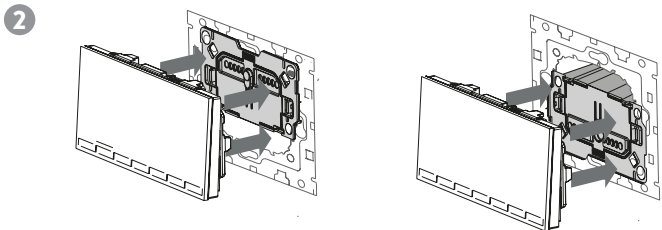
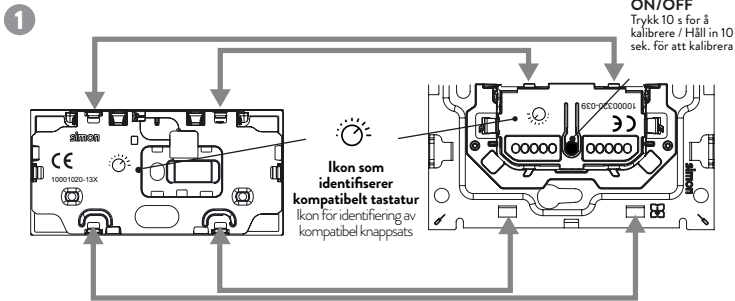
¹ Por predefinição, na primeira vez que o controlador eletrónico é alimentado, este deve ser calibrado. Essa situação é indicada através de um piscar rápido no LED central. A calibração vai ser realizada após o primeiro pressionar do botão ou do controlador eletrónico 10000320-039. Durante a calibração, os LED vão piscar e a carga vai ser regulada gradualmente. Este processo pode demorar 15 a 20 minutos.

UTILISATION DU BÔÎTER DE COMMANDE ET RÉTROACTIONS

ÉVÉNEMENT	ACTION	ÉTAT DE L'ÉCLAIRAGE	LED DE RÉTROACTION	ACTION SUR L'ÉCLAIRAGE
	Aucune touche enfoncée		ÉTEINT	
Pression sur la zone tactile	Pression détectée	ÉTEINT	Les LED indiquent la dernière valeur d'atténuation.	
		ALLUMÉ	Les LED indiquent la valeur d'atténuation.	
Glissement du doigt sur la zone tactile	Glissement détecté	ÉTEINT	Les LED s'allument et s'éteignent en indiquant la valeur d'atténuation qui sera définie une fois la touche enfoncée.	
		ALLUMÉ	Les LED s'allument et s'éteignent en indiquant la valeur d'atténuation.	La charge est atténuée tandis que le doigt glisse sur la zone tactile.
Appuyer sur la touche	Appui bref $t < 2$ s	ÉTEINT	Les LED indiquent la valeur d'atténuation. Si la zone tactile n'est pas touchée, les LED resteront allumées pendant 5 s.	L'éclairage est allumé à la valeur indiquée sur les LED.
		ALLUMÉ	Les LED indiquent la valeur d'atténuation. Si la zone tactile n'est pas touchée, les LED resteront allumées pendant 5 s.	L'éclairage est éteint.
Étalonnage ¹	Appui long $10 \text{ s} < t < 15$ s		Toutes les LED clignotent durant l'étalonnage.	Le variateur effectue un allumage lent et progressif et des cycles allumé/éteint pour régler les paramètres d'étalonnage. Après l'étalonnage, l'éclairage retrouve son état d'avant l'étalonnage.
Réglage de la valeur minimale d'atténuation	Appui long $15 \text{ s} < t < 20$ s		La LED de gauche commence à clignoter jusqu'à ce que la zone tactile soit touchée. Les LED s'allumeront à mesure que vous déplacez le doigt.	L'éclairage est allumé avec atténuation de 1%. Après quoi, l'intensité de l'éclairage varie de 1% à 50% en fonction de la position du doigt. Lorsque la zone tactile est à nouveau touchée, la valeur d'atténuation sélectionnée est réglée comme valeur minimale.
			La LED centrale s'allume pendant 2,5 s.	Les paramètres du variateur sont réglés par défaut. Après quoi, l'étalonnage commence.
Réinitialisation par défaut	Appui long $t > 30$ s			

¹ Par défaut, lorsque la commande électronique est alimentée pour la première fois, elle doit être étalonnée. Cette situation est signalée par un clignotement rapide de la LED centrale. L'étalonnage sera effectué après la première pression sur la touche de réglage ou dans la commande électronique : 10000320-039. Pendant l'étalonnage, les LED clignotent et la charge est progressivement réglée. Ce processus peut prendre 15 à 20 secondes.

MONTÅŽ - MONTERING



Ved demontering må det brukes et verktøy på de markerte områdene. Måste avlåsnes med ett.verktyg som appliceras på markerade områden.

BESKRIVELSE - BESKRIVNING

Når denne tasten er pluggert i 10000320-039, kan den brukes til direkte kontroll av en dimmelampe med veksel- og dimmefunksjoner. Etter anslutning til 10000320-039 ger denna knapp direkt kontroll över en dimningsbar lampna med omkopplings- og dimmingsfunktioner.

TASTATUR – BRUK OG TILBAKEMELDINGER

HENDELSE	TASTEHANDLING	LYSSTATUS	TILBAKEMELDINGS-LED-ER	LYSHANDLING
Område for berøringsglider	Ikke trykket	AV	AV	
	Berøring registrert	AV PÅ	LED-ene viser siste dimmverdi LED-ene viser dimmverdien	
Dra fingeren over berøringsområdet	Glider registrert	AV PÅ	LED-ene slås AV/PÅ som indikasjon på dimmverdien som stilles inn etter trykking på tasten. LED-ene slås PÅ/AV som indikasjon på dimmverdien	Belastningen dimmes etter hvert som fingeren glir over berøringsområdet
	Trykk på tasten	Kort trykk t < 2 s	AV PÅ	Lyset slås PÅ med verdien som vises på LED-ene
Kalibrering ¹	Langt trykk 10 s < t < 15 s	AV	Alle LED-er blinker under kalibrering	Dimmeren utfører en sakte, gradvis overgang til PÅ og noen AV/PÅ-sykluser for å justere kalibreringsparametrene. Etter kalibreringen gjenopprettes statusen for lyset som var gjeldende for kalibreringen.
	Angi min dimmverdi	Langt trykk 15 s < t < 20 s	AV	Lyset slås PÅ med 1% dimming. Etter det følger dimmeren berøringsregistreringen og dimmer lyset fra 1% og opp til 50%. Når berøring trykkes igjen, Dimmverdien blir stilt inn på minsteverdien for dimming.
Tilbakestill til standard	Langt trykk t > 30 s	AV	Midtre LED lyser i 2,5 s.	Dimmeparametrene stilles inn på standardverdier. Kalibreringen starter etter tilbakestilling til standard.

¹ Som standard må den elektroniske kontrollen kalibreres første gang den slås på. Dette indikeres ved at de midtre LED-ene blinker raskt. Kalibreringen blir utført etter første trykk på vippestilen eller i den elektroniske kontrollen 10000320-039. Under kalibreringen blinker LED-ene og lasten blir gradvis regulert. Denne prosessen kan ta 15–20 sekunder.

ANVÄNDNING AV KNAPPSATS OCH RESPONS

HÄNDELSE	KNAPPTRYCKNING	LAMPANS TILLSTAND	LAMPORNAS RESPONS	LJUSET ÄNDRAS
	Ej intryckt		AV	
Peka på skjutreglaget/ytta	Pekning detekterad	AV PÅ	Lamporna visar senaste dimningsvärdet Lamporna visar dimningsvärdet	
	Glid fingret längs området	Glidning detekterad	AV PÅ	Belastningen dimras när fingret glider över pekområdet
Tryck på knappen	Kort tryckning < 2 s	AV PÅ	Lamporna visar dimningsvärdet. Om skjutreglets ytta inte pekas på kommer lamporna vara tända i 5 sek. Lamporna visar dimningsvärdet. Om skjutreglets ytta inte pekas på kommer lamporna vara tända i 5 sek.	Ljuset tänds till det värde som visas på lamporna Ljuset släcks
	Kalibrera ¹	Lång tryckning 10–15 s	AV	Dimmern utför en långsam PÅ och några PÅ/AV-cykler för att justera kalibreringsparameterna. Efter kalibrering återgår lyset till läget före kalibreringen.
Ställ in min. dimningsvärde	Lång tryckning 15–20 s	AV	Vänster lampa börjar blinka tills skjutreglets område pekas på. Sedan följer lamporna pekningen.	Ljuset tänds med 1% kapacitet. Sedan följer dimmern pekingen och höjer lyset från 1% upp till 50%. När du trycker igen ställs dimningsvärdet in som minsta dimningsvärde
Återställ standardvärde	Lång tryckning > 30 s	AV	Mittlampan lyser i 2,5 sek.	Dimmers parametrar ställs in till standardvärdet. Kalibreringen startar efter återställningen.

¹ Som standard måste den elektroniska styrenheten kalibreras första gången den strömförs. Detta indikeras genom att mittlampan blinkar snabbt. Kalibrering utförs efter att brytaren eller den elektroniska styrenheten 10000320-039 trycks in för första gången. Lamporna blinkar och belastningen regleras gradvis medan kalibrering pågår. Denna process kan ta 15–20 sekunder.