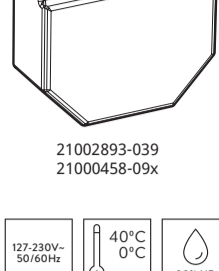


Módulo para control de enchufes iO

iO socket de commande module
 Module de controle pour prises iO
 Módulo de controle de tomadas iO
 Moduł do sterowania gniazdam iO
 iO kontrollmodul för kontakt
 Modul för kontroll av iO-uttag
 Modulo per il controllo di prese iO
 Модуль управления розетками iO
 Modul til kontrol af iO-stikkontakter

وحدة التحكم في القوابس IO

ES Por la presente, Simon SA declara que el tipo de equipo radioléctrico indicado en este manual es conforme con la Directiva 2014/53/UE. El texto completo de la declaración UE de conformidad está disponible en la dirección Internet siguiente: www.simonelectric.com.
 EN Simon SA hereby declares that the type of radio-electric device indicated in this manual conforms with EU Directive 2014/53. The full text of the EU compliance declaration is available at the following web address: www.simonelectric.com.
 FR Par la présente, Simon S.A. certifie que le type d'équipement radioélectrique mentionné dans ce manuel est conforme aux exigences de la directive 2014/53/UE. La Déclaration UE de conformité peut être consultée dans son intégralité sur le site Web www.simonelectric.com.
 PT A SIMON S.A. Pela presente, a Simon SA declara que o tipo de equipamento radioeléctrico indicado neste manual está em conformidade com a Diretiva 2014/53/UE. O texto completo da declaração UE de conformidade está disponível no seguinte endereço de Internet: www.simonelectric.com.
 PL Firma Simon SA niniejszym oświadcza, że sprzęt radioelektryczny opisany w tej instrukcji jest zgodny z wymogami dyrektywy 2014/53/UE. Pełny tekst deklaracji zgodności UE jest dostępny pod adresem: www.simonelectric.com.
 NO Simon SA erklærer herved at den typen radioelektrisk utstyr som omtales i denne bruksanvisningen, er i samsvar med EU-direktiv 2014/53. Den komplette teksten i EU-samsvarserklæringen er tilgjengelig på følgende nettside: www.simonelectric.com.
 SV Härmed deklarerar Simon SA att den typ av radioelektrisk utrustning som indikeras i denna manual överensstämmer med direktiv 2014/53/UE. Hela texten till EU-försäkran om överensstämmelse finns tillgänglig på följande internetadress: www.simonelectric.com.
 IT Con la presente, Simon SA dichiara che il tipo di apparecchiatura radio indicata in questo manuale è conforme alla Direttiva 2014/53/UE. Il testo completo della dichiarazione di conformità UE è disponibile al seguente indirizzo Internet: www.simonelectric.com.
 RU Настоящим компания Simon SA заявляет, что тип радиооборудования, описанный в этом руководстве, соответствует требованиям директивы 2014/53/ЕС. Полный текст декларации соответствия ЕС см. на официальном сайте компании: www.simonelectric.com.
 DA Hermed erklærer Simon S.A.U., at den type radioudstyr, der er omhandlet i denne manual, er i overensstemmelse med direktiv 2014/53/UE. EU-overensstemmelseserklæringens fulde tekst kan findes på følgende internetadresse: www.simonelectric.com.
 AR بموجب هذه الوثيقة، تصرح Simon SA بأن نوع المعدات اللاسلكية المشار إليها في هذا الدليل يتوافق مع متطلبات توجيه 2014/53/الاتحاد الأوروبي. النص الكامل لتفان المطابقة للاتحاد الأوروبي متاح على عنوان الإنترنت التالي: www.simonelectric.com.



21002893-039
 21000458-09x



Videos de instalación y mucho mas
 Veja vídeos de instalação e muito mais
 See installation videos and much more
 Video di installazione e molto altro
 Installationsvideor og meget andet

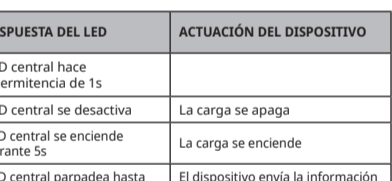
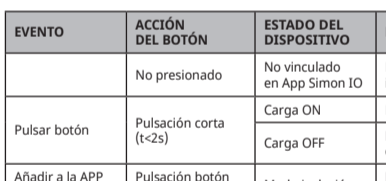
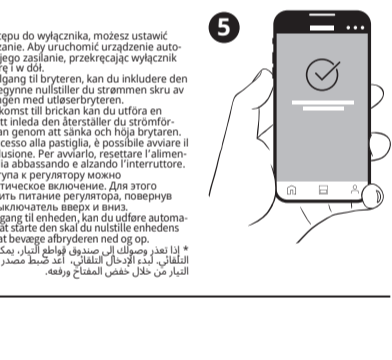
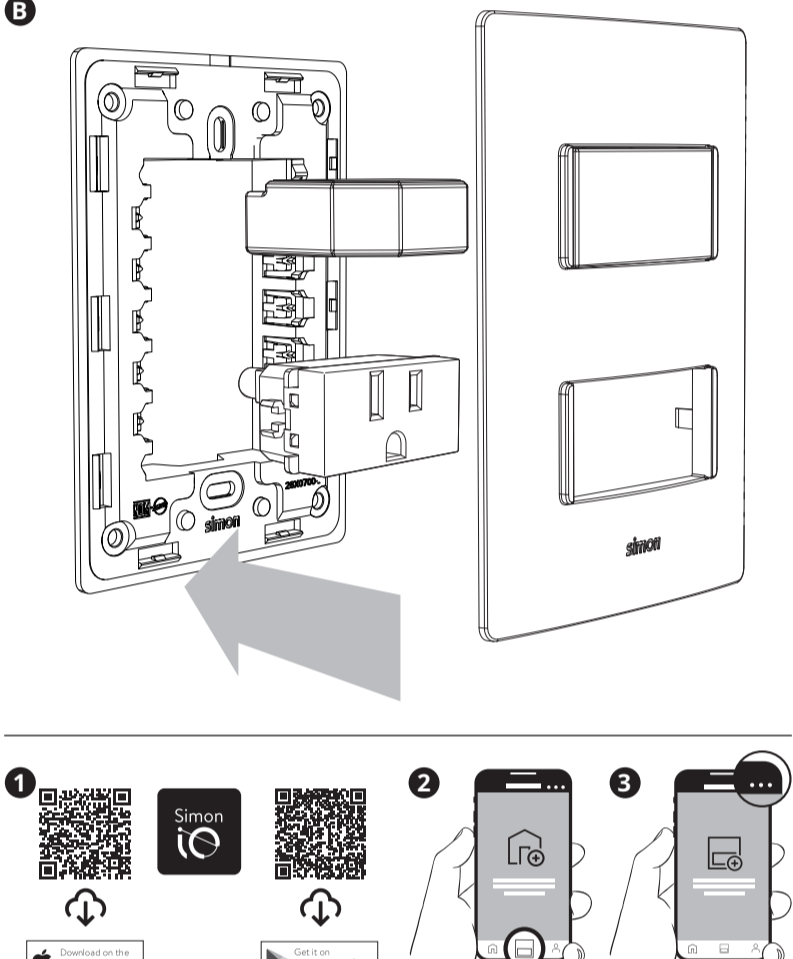
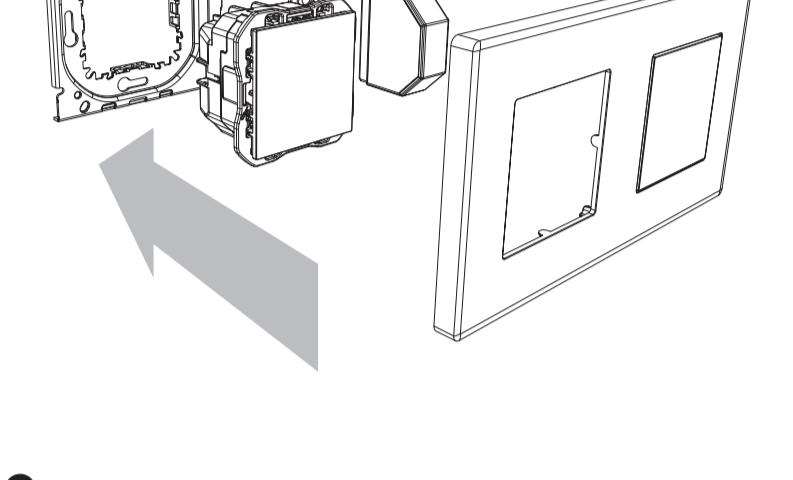
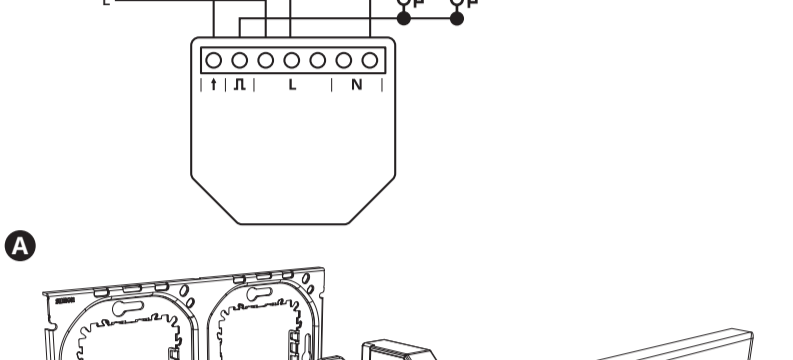
simon

SIMON S.A.U. P.O.B 08093 08080 Barcelona +34 651 761 346 Spain
 SIMON MATERIAIS ELÉTRICOS E ELETRÔNICOS:
 Rua Santiago Ballesteros, 860 Cinco - Contagem/MG CEP 32010-050
 Tel.: +55 31 2566-6773 - Email: contato.sme@simonelectric.com / Brasil
 SIMON ELÉCTRICA DE MÉXICO SA DE CV:
 Calle 5 lotes 7 y 8 manzana 10, Parque Industrial Toluca 2000,
 C.P 50233, Toluca, Estado de México Tel.: +52 7222 496 672 / México
 Email: info@simonelectrica.com
 SIMON INTERNACIONAL S.A. Zone Industrielle Gzenaya, Lot
 152/160-Routte de Rabat Tanger +212 (0) 539 39 34 34 Morocco
 СИМОН ЭЛЕКТРИК ООО 121357 Москва ул.Верейская, 29, стр.134 +7
 495 646 84 00 Россия
 KONTAKT-SIMON S.A. ul. Bestwirska 21 43-500 Czechowice-Dziedzice
 +48 32 32 46 430 Poland
 Made in Bulgaria - Hecho en Bulgaria
 Customer Technical Support: sat@simon.es
www.simonelectric.com

127-230V-50/60Hz	40°C 0°C	90% HR	802.11 b/g/n	
INDICATORS	DIGITAL INPUT	RELAY OUTPUT	IP20	
1 LED WHITE	1	1		

230 VAC / 50 Hz (± 10%)	3500W	5A	200W
127 VAC / 60 Hz (± 10%)	1750W	2.5A	100W

Leer instructivo antes de manipular el equipo



* Si no tienes acceso al módulo, puedes realizar la auto-inclusión. Para iniciarla, resetea la alimentación del módulo bajando y subiendo el disyuntor.
 * If you don't have access to the tab, you can include it automatically. To begin, reset the power by lowering and raising the circuit breaker.
 * Si la manette est inaccessible, vous pouvez effectuer l'inclusion automatique. Pour la démarrer, coupez le courant du disjoncteur et rétablissez-le en abaissant et en relevant la manette.
 * Caso não tenha acesso ao módulo, você pode realizar a auto inclusão. Para iniciá-lo, reinicie a alimentação do módulo desligando e ligando o disjuntor.
 * Jeśli nie masz dostępu do wyłącznika, możesz ustawić automatyczne włączenie. Aby uruchomić urządzenie automatycznie, zresetuj jego zasilanie, przekręcając wyłącznik automatyczny w górę i w dół.
 * Hvis du ikke har tilgang til bryteren, kan du inkludere den automatisk. For å begynne nullstiller du strømmen skru av og på automatskiringen med utløserbryteren.
 * Om du inte har åtkomst till bryckan kan du utföra en autokänslning. För att inleda den återställer du strömförsörjningen till bryckan genom att sänka och höja brytaren.
 * In mancanza di accesso alla pastiglia, è possibile avviare il processo di autoinclusione. Per avviare, resettare l'alimentazione della pastiglia abbassando e alzando l'interruttore.
 * В отсутствие доступа к регулятору можно выполнить автоматическое включение. Для этого необходимо сбросить питание регулятора, повернув автоматический выключатель вверх и вниз.
 * Hvis du ikke har adgang til enheden, kan du udføre automatisk forbindelse. For at starte den skal du nulstille enhedens strømforsyning ved at bevæge afbryderen ned og op.
 * إذا تعذر وصولك إلى صندوق قواطع التيار، يمكنك إجراء الإدخال التلقائي. لبدء الإدخال التلقائي، أعد ضبط مصدر تغذية صندوق قواطع التيار من خلال خفض المفتاح ورفعها.

ESPAÑOL

EVENTO	ACCIÓN DEL BOTÓN	ESTADO DEL DISPOSITIVO	RESPUESTA DEL LED	ACTUACIÓN DEL DISPOSITIVO
	No presionado	No vinculado en App Simon IO	LED central hace intermitencia de 1 s	
Pulsar botón	Pulsación corta (<t<2s)	Carga ON	LED central se desactiva	La carga se apaga
		Carga OFF	LED central se enciende durante 5s	La carga se enciende
Añadir a la APP Simon IO	Pulsación botón (2s<t<15s)	Modo inclusión	LED central parpadea hasta liberar pulsación	El dispositivo envía la información para incluirse
Reset/Restablecer valores de fábrica	Pulsación larga botón (30<t<50)		El LED central se enciende durante 2,5 s	Se vuelve al estado de fábrica

⚠ Durante la instalación asegúrese que la alimentación eléctrica esté desconectada. El producto debe ser instalado por un electricista cualificado y cumpliendo todas las normas y regulaciones, tanto nacionales como locales, sobre instalaciones eléctricas. No usar productos químicos o abrasivos para limpiar el producto. Un montaje incorrecto puede causar mal funcionamiento o averías. Simon no se hace responsable de cualquier uso indebido del producto.

ENGLISH

EVENT	BUTTON ACTION	DEVICE STATUS	LED RESPONSE	DEVICE ACTION
	Not pressed	Not linked in Simon iO App	Centre LED blinks at 1 s intervals	
Press button	Short press (<2 seconds)	Supply ON	Central LED is deactivated	The load turns off
		Supply OFF	Central LED turns on for 5 seconds	The load turns on
Add to the Simon iO APP	Button press (2 - 15 seconds)	Inclusion mode	Centre LED blinks until press is released	The device sends the inclusion information
Reset/Factory Reset	Long button press (30 - 50 seconds)		The centre LED turns on for 2.5 seconds	It is returned to factory settings

⚠ Ensure that electrical power is disconnected during installation. The product must be installed by a qualified electrician in compliance with all national and local standards and regulations for electrical installations. Do not use chemical or abrasive products to clean the product. Incorrect installation can cause malfunctions or faults. Simon is not liable for any improper use of the product.

FRANÇAIS

COMMANDE	ACTION DU BOUTON	ÉTAT DU DISPOSITIF	RÉPONSE DE LA LED	COMPORTEMENT DU DISPOSITIF
	Aucune pression	Non connecté à l'application Simon iO	Le voyant LED central émet un signalotement 1 s	
Presser le bouton	Pression courte (t < 2 s)	Charge ON	Le voyant LED central s'éteint	La charge s'arrête
		Charge OFF	Le voyant LED central s'allume pendant 5 s.	La charge se déclenche
Ajout à l'application Simon iO	Pression du bouton (2 s < t < 15 s)	Mode inclusion	La LED centrale clignote jusqu'à ce que la pression soit relâchée.	Demande d'inclusion envoyée par le dispositif
Réinitialisation aux valeurs d'usine	Pression longue du bouton (30 < t < 50)		Le voyant LED central s'allume pendant 2,5 s.	Les paramètres d'usine sont rétablis

⚠ Vérifiez que l'alimentation électrique est coupée avant de procéder à l'installation. Le produit doit être installé par un électricien qualifié en respectant les normes et réglementations en vigueur, de portée nationale ou locale, relatives aux installations électriques. Ne pas utiliser de produits chimiques ou abrasifs pour nettoyer le dispositif. Un montage incorrect peut causer des défauts de fonctionnement ou des pannes. Simon ne saurait être tenu pour responsable de toute utilisation inappropriée du produit.

PORTUGUES

EVENTO	AÇÃO DO BOTÃO	ESTADO DO DISPOSITIVO	RESPOSTA DO LED	ATUAÇÃO DO DISPOSITIVO
	Não pressionado	Não associado à App Simon IO	LED central faz intermitência de 1 s	
Pressionar botão	Pressão curta (t < 2 s)	Carga ON	O LED central desativa-se	A carga desliga-se
		Carga OFF	O LED central acende-se durante 5 s	A carga liga-se
Adicionar à App Simon iO	Pressão botão (2 s < t < 15 s)	Modo inclusão	LED central pisca até parar pressão	O dispositivo envia a informação para ser incluído
Reset/Restabelecer valores de fábrica	Pressão longa (30<t<50)		O LED central acende-se durante 2,5 s	Retorno ao estado de fábrica

⚠ Durante a instalação assegure-se de que a alimentação elétrica está desligada. O produto deve ser instalado por um electricista qualificado e cumprindo todas as normas e regulações, tanto nacionais como locais, referentes a instalações elétricas. Não utilizar produtos químicos ou abrasivos para limpar o produto. Uma montagem incorreta pode causar um mau funcionamento ou avarias. A Simon não se responsabiliza por qualquer utilização indevida do produto.

⚠ Este equipamento não tem direito à proteção contra interferência prejudicial e não pode causar interferência em sistemas devidamente autorizados.

SIMON MATERIAIS ELÉTRICOS E ELETRÔNICOS confere garantia a este produto por 1 ano em suas peças e mão de obra, contra defeitos de fabricação e funcionamento a partir da data de venda ao consumidor final. Aplica-se apenas a produtos comercializados no Brasil.

POLSKIE

ZDARZENIE	DZIAŁANIE NA PRZYCIŚCIKU	STAN URZĄDZENIA	REAKCJA DIODY LED	DZIAŁANIE URZĄDZENIA
	Przycisk nienaciśnięty	Niepowiązane z aplikacją Simon IO	Środkowa dioda LED miga co 1 s	
Naciśnięcie przycisku	Krótkie naciśnięcie (t < 2 s)	Napięcie włączone	Środkowa dioda LED gaśnie	Napięcie wyłącza się
		Napięcie wyłączone	Środkowa dioda LED włącza się na 5 sekund	Napięcie włącza się
Adicionar à App Simon iO	Pressão botão (2 s<t<15 s)	Tryb włączenia	Środkowa dioda LED miga aż do zwolnienia przycisku	Urządzenie wysyła informację w celu włączenia się
Reset/Repor valores de fábrica	Pressão longa botão (30<t<50)		Środkowa dioda LED włącza się na 2,5 sekundy	Przywrócony zostaje stan fabryczny

⚠ Należy pamiętać, że podczas instalacji zasilanie elektryczne musi być wyłączone. Instalacji produktu powinien dokonać wykwalifikowany elektryk zgodnie z normami i przepisami dotyczącymi instalacji elektrycznych, zarówno krajowymi, jak i lokalnymi. Do czyszczenia produktu nie należy używać środków chemicznych ani ściernych. Nieprawidłowa instalacja może spowodować wadliwe działanie lub awarie. Firma Simon nie ponosi odpowiedzialności za jakiegokolwiek użytkownika produktu niezgodne z jego przeznaczeniem.

NORSK

HENDELSE	KNAPPHANDLING	ENHETSSTATUS	LED-RESPONS	ENHETSHANDLING
	Ikke trykket	Ikke sammenkoblet i Simon iO App	Midtre LED blinker med 1 sekunds mellomrom	
Trykk på knappen	Kort trykk (<2 sekunder)	Forsyning PÅ	Midtre LED deaktiveres	Lasten slås på
		Forsyning AV	Midtre LED lyser i 5 sekunder	Lasten slås av
Legg til Simon iO-APP	Trykk på knappen (2 til 15 sekunder)	Inkluderingsmodus	Midtre LED blinker til knappen slippes	Enheten sender informasjon om inkludering
Tilbakestilling / fabrikktilbakestilling	Langt trykk på knappen (30 til 50 sekunder)		Midtre LED lyser i 2,5 sekunder	Den går tilbake til fabrikkinnstillingene

⚠ Sørg for at strømmen er frakoblet mens installasjonen pågår. Produktet må installeres av en kvalifisert elektriker, i samsvar med alle nasjonale og lokale standarder og regler for elektriske installasjoner. Ikke bruk kjemiske produkter eller produkter med slipende effekt til å rengjøre produktet. Feil installasjon kan forårsake funksjonsfeil eller andre feil. Simon er ikke ansvarlig for feil bruk av produktet.

SVENSKA

HÄNDELSE	KNAPPÅTGÄRD	STATUS AV ENHET	RESPONS FRÅN LYSDIOD	BETEENDE AV ENHET
	Ingen tryckning	Inte länkad till Simon iO-appen	Mittlysdioden blinkar varje sekund.	
Tryck på knapp	Kort tryckning (<2 s)	Belastning PÅ	Mittlysdioden avaktiveras	Laddningen stängs av
		Belastning AV	Mittlysdioden lyser i 5 sekunder	Laddningen slås på
Lägg till i Simon iO-appen	Tryck på knappen (2s<t<15s)	Integrationsläge	Mittlysdioden blinkar tills du släpper upp knappen	Enheten skickar information för att ansluta sig
Reset/återställ fabriksinställningar	Långt knapptryck (30<t<50)		Mittlysdioden lyser i 2,5 sekunder	Den återgår till fabriksinställning

⚠ Se till att strömförsörjningen är fränkopplad under installationen. Produkten bör installeras av en auktoriserad elektriker och uppfylla alla standarder och förordningar, både nationella och lokala, för elektriska installationer. Använd inte kemiska produkter eller produkter med slipmedel för att rengöra produkten. En felaktig montering kan orsaka tekniska fel eller funktionsfel. Simon ansvarar inte för felaktig användning av produkten.

ITALIANO

EVENTO	AZIONE DEL PULSANTE	STATO DEL DISPOSITIVO	RISPOSTA DEL LED	CONDOTTA DEL DISPOSITIVO
	Non premuto	Non vincolato nella App Simon IO	Il LED centrale realizza un'intermittenza di 1 s	
Premere pulsante	Pressione breve (t<2 s)	Carica ON	Il LED centrale si disattiva	La carica si spegne
		Carica OFF	Il LED centrale si accende per 5 s	La carica si accende
Aggiungere alla APP Simon iO	Pressione pulsante (2 s<t<15 s)	Modalità inclusione	Il LED centrale lampeggia fino al rilascio della pressione	Il dispositivo invia le informazioni da includere
Reset/Ripristino valori di default	Pressione lunga pulsante (30<t<50)		Il LED centrale si accende per 2,5 s	Torna allo stato di default

⚠ Durante l'installazione accertarsi che l'alimentazione elettrica sia scollegata. Il prodotto dovrà essere installato da un elettricista qualificato nel pieno rispetto di tutte le norme e delle regolamentazioni nazionali e locali nell'ambito delle installazioni elettriche. Non utilizzare prodotti chimici o abrasivi per detergere il prodotto. Un montaggio scorretto può provocare un cattivo funzionamento o guasti. Simon non si assume alcuna responsabilità per danni causati dall'uso non conforme del prodotto.

РУССКИЙ

СОБЫТИЕ	НАЖАТИЕ КНОПКИ	СОСТОЯНИЕ УСТРОЙСТВА	ДЕЙСТВИЕ СВЕТОДИОДНОГО ИНДИКАТОРА	ДЕЙСТВИЕ УСТРОЙСТВА
	Без нажатия	Не включено в приложении Simon IO	Центральный светодиод мигает в течение 1 с	
Нажатие кнопки	Быстрое нажатие (t < 2 с)	Нагрузка ВКЛЮЧЕНА	Центральный светодиод гаснет	Нагрузка отключается
		Нагрузка ОТКЛЮЧЕНА	Центральный светодиод горит в течение 5 с	Нагрузка включается
Добавление в приложение Simon iO	Нажатие кнопки (2 с<t<15 с)	Режим включения	Центральный светодиод мигает, пока не будет отпущена кнопка	Устройство отправляет данные для включения
Сброс/возврат к заводским настройкам	Длительное нажатие кнопки (30<t<50)		Центральный светодиод загорается в течение 2,5 с	Выполняется возврат к заводским настройкам

⚠ При установке убедитесь, что источник питания отключен. Установка изделия должна осуществляться квалифицированным электриком в соответствии с национальными и местными правилами и нормами выполнения электромонтажных работ. Для очистки изделия не используйте химические или абразивные средства. Неправильная установка может привести к неисправности или повреждениям. Компания Simon не несет ответственность за ненадлежащее использование продукта.

DANSK

HÆNDELSE	KNAPPENS FUNKTION	ANORDNINGENS STATUS	LED-REAKTION	ANORDNINGENS HANDLING
	Der blev ikke trykket på knappen	Ikke forbundet til appen Simon iO	Midterste LED hikker 1 sek.	
Tryk på knappen	Kraftigt, kort (t<2 s)	TIL	Midterste LED slukkes	FRA
		FRA	Midterste LED tændes i 5 sek.	TIL
Føj til Simon iO-appen	tryk knappen (2s<t<15s)	Forbindelsesmodus	Midterste LED blinker, indtil der ikke trykkes mere	Anordningen sender dataene for at oprette forbindelse
Gendan fabriksindstillingerne	Langt tryk (30<t<50)		Midterste LED tændes i 2,5 sek.	Fabriksindstillingerne gendannes

⚠ Under installationen skal det sikres, at strømtilførslen er afbrudt. Produktet skal installeres af en professionel elektriker og overholde alle regler og standarder for elektriske installationer, såvel nationale som lokale. Brug ikke kemikalier eller slibemidler til at rengøre produktet. Forkert installation kan føre til fejlfunktion eller sammenbrud. Simon er ikke ansvarlig for misbrug af produktet.

برع

حدث	عمل الزر	حالة الجهاز	استجابة مصباح LED	تصرف الجهاز
	غير مضغوط	غير متصل تنطبق Simon IO	يوميض مصباح LED واحدة المركزي لمدة ثانية	
اضغط على الزر	ضغط لمدة قصيرة (t<2s)	الشحن يعمل	يتوقف مصباح LED المركزي	يتوقف الشحن
		الشحن لا يعمل	يضاء مصباح LED المركزي لمدة 5 ثوان	يعمل الشحن
إضافة إلى تطبيق Simon iO	الضغط على الزر (2s<t<15s)	وضع الدمج	يوميض مؤشر LED المركزي حتى التوقف من الضغط على الزر	يرسل الجهاز المعلومات ليتم تضمينها
إعادة ضبط إعدادات المصنع	الضغط لفترة طويلة على الزر (30 >t> 50)		يضء مصباح LED المركزي لمدة 2.5 ثانية	يعود إلى حالة المصنع

⚠ أثناء التنصيب، تأكد من عدم توصيل الكهرباء، يجب تركيب المنتج بواسطة كهربائي مؤهل وعلى دراية بجميع القواعد واللوائح الوطنية والمحلية المتعلقة بالتركيبات الكهربائية. لا تستخدم مواد كيميائية أو مواد كاشطة لتنظيف المنتج. يمكن أن يتسبب التركيب الخاطئ في حدوث خلل وظيفي أو أعطال. شركة سيمون غير مسؤولة عن أي استخدام خاطئ للمنتج.