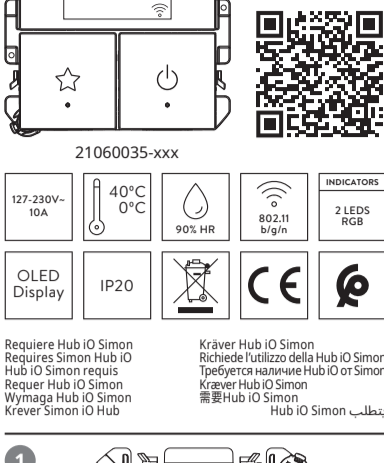


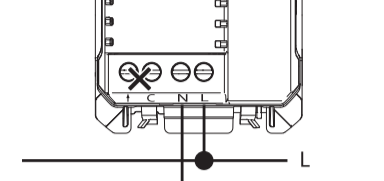
Multimaster keypad 6 experiencias iO

Multimaster keypad for 6 iO experiences
 Clavier Multimaster 6 expériences iO
 Multimaster keypad de 6 experiències iO
 Multimaster keypad 6 scenariuszy iO
 Multimaster-tastatur 6 opplevelser iO
 Multimaster keypad 6 opplevelser iO
 Tastierino Multimaster 6 esperienze iO
 Multimaster keypad 6 режимов iO
 Multimaster keypad 6 oplevelser iO
 لوحة مفاتيح ماتي ماستر ذات 6 تجارب إضافة iO

ES For the present, Simon S.A. declara que el tipo de equipo radioeléctrico indicado en este manual es conforme con la Directiva 2014/53/UE. El texto completo de la declaración UE de conformidad está disponible en la dirección Internet siguiente: www.simonelectric.com.
 EN Simon S.A. hereby declares that the type of radio-electric device indicated in this manual conforms with EU Directive 2014/53. The full text of the EU compliance declaration is available at the following web address: www.simonelectric.com.
 FR Par la présente, Simon S.A. certifie que le type d'équipement radioélectrique mentionné dans ce manuel est conforme aux exigences de la directive 2014/53/UE. La Déclaration UE de conformité peut être consultée dans son intégralité sur le site Web www.simonelectric.com.
 PT A SIMON S.A. Pela presente, a Simon S.A. declara que o tipo de equipamento radioelétrico indicado neste manual está em conformidade com a Diretiva 2014/53/UE. O texto completo da declaração UE de conformidade está disponível no seguinte endereço de Internet: www.simonelectric.com.
 PL Firma Simon S.A. niniejszym oświadcza, że sprzęt radioelektryczny opisany w tej instrukcji jest zgodny z wymogami dyrektywy 2014/53/UE. Pełny tekst deklaracji zgodności UE jest dostępny pod adresem: www.simonelectric.com.
 NO Simon S.A. erklærer herved at den typen radioelektrisk utstyr som omtales i denne bruksanvisningen, er i samsvar med EU-direktiv 2014/53. Den komplette teksten i EU-samsvarserklæringen er tilgjengelig på følgende nettside: www.simonelectric.com.
 SV Härmed deklarerar Simon S.A. att den typ av radioelektrisk utrustning som indikeras i denna manual efterlever direktivet 2014/53/UE. Hela texten till EU-försäkran om överensstämmelse finns tillgänglig på följande internetadress: www.simonelectric.com.
 IT Con la presente, Simon S.A. dichiara che il tipo di apparecchiatura radio indicata in questo manuale è conforme alla Direttiva 2014/53/UE. Il testo completo della dichiarazione di conformità UE è disponibile al seguente indirizzo Internet: www.simonelectric.com.
 RU Настоящая компания Simon S.A. заявляет, что тип радиооборудования, описанный в этом руководстве, соответствует требованиям директивы 2014/53/ЕU. Полный текст декларации соответствия ЕС см. на официальном сайте компании: www.simonelectric.com.
 DA Hermed erklærer SIMON, S.A.U., at den type radioøstyd, der er omhandlet i denne manual, er i overensstemmelse med direktiv 2014/53/UE. EU-overensstemmelseserklæringens fulde tekst kan findes på følgende internetadresse: www.simonelectric.com.
 AR بموجب هذه الوثيقة، تصرح Simon SA بأن نوع المعدات اللاسلكية المشار إليها في هذا الدليل يتوافق مع اللائحة 2014/53/UE للاتحاد الأوروبي، النص الكامل لتفان المطابقة للاتحاد الأوروبي متاح على عنوان الإنترنت التالي: www.simonelectric.com.



21060035-xxx



Requiere Hub iO Simon
 Requires Simon Hub iO
 Hub iO Simon requis
 Requer Hub iO Simon
 Wymaga Hub iO Simon
 Krever Simon iO Hub

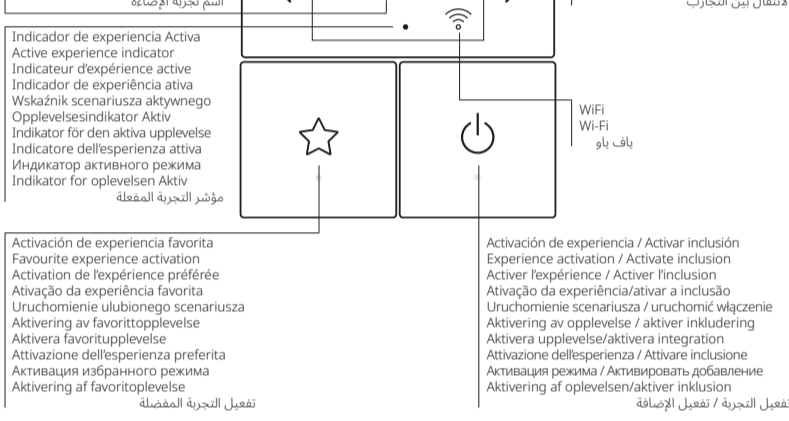
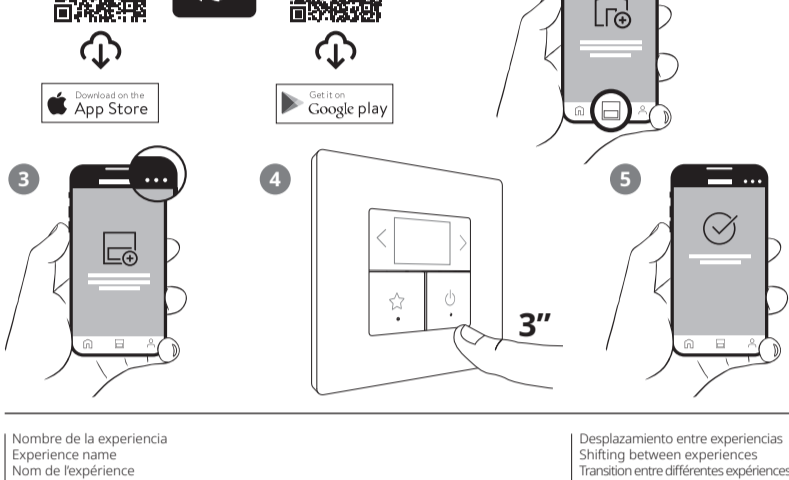
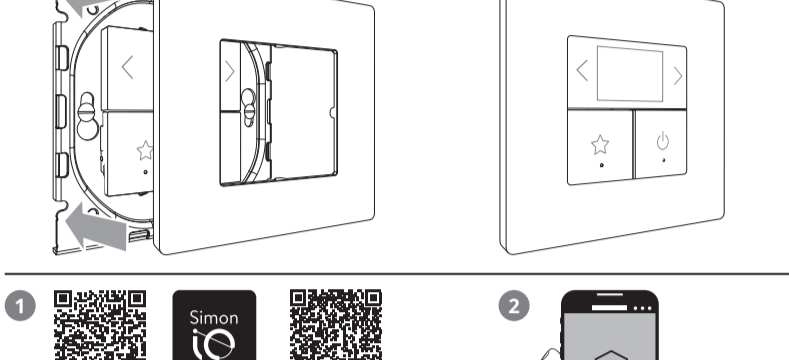
Kräver Hub iO Simon
 Richiede l'utilizzo della Hub iO Simon
 Требуется наличие Hub iO от Simon
 Kräver Hub iO Simon
 需要Hub iO Simon
 يتطلب Hub iO Simon

simon

Made in Spain

SIMON, S.A.U.
 Diputación, 390-392 / 08013 Barcelona
 sat@simon.es Tel: (+34) 902 109 700

www.simonelectric.com



Nombre de la experiencia
 Experience name
 Nom de l'expérience
 Nome da experiência
 Nazwa scenariusza
 Navn på opplevelsen
 Namnet på upplevelsen
 Nome dell'esperienza
 Название режима
 Oplevelsens navn
 اسم تجربة الإضافة

Desplazamiento entre experiencias
 Shifting between experiences
 Transition entre différentes expériences
 Deslocação entre experiências
 Przechodzenie do innych scenariuszy
 Forskyvning mellom opplevelser
 Växla mellan upplevelser
 Passaggio da un'esperienza all'altra
 Переключение между режимами
 Forskyvning mellem oplevelser
 الانتقال بين التجارب

Indicador de experiencia Activa
 Active experience indicator
 Indicateur d'expérience active
 Indicador de experiência ativa
 Wskaźnik scenariusza aktywnego
 Opplevelsesindikator Aktiv
 Indikator för den aktiva upplevelsen
 Indicatore dell'esperienza attiva
 Индикатор активного режима
 Indikator for oplevelsen Aktiv
 مؤشر التجربة المفضلة

Activación de experiencia favorita
 Favourite experience activation
 Activation de l'expérience préférée
 Ativação da experiência favorita
 Uruchomienie ulubionego scenariusza
 Aktivering av favorittopplevelse
 Aktivera favoritupplevelse
 Attivazione dell'esperienza preferita
 Активация избранного режима
 Aktivering af favorittopplevelse
 تفعيل التجربة المفضلة

Activación de experiencia / Activar inclusión
 Experience activation / Activate inclusion
 Activer l'expérience / Activer l'inclusion
 Ativação da experiência/ativar a inclusão
 Uruchomienie scenariusza / uruchomić włączenie
 Aktivering av opplevelse / aktiver inkludering
 Aktivera upplevelse/aktivera integration
 Attivazione dell'esperienza / Attivare inclusione
 Активация режима / активировать добавление
 Aktivering af oplevelsen/aktiver inklusion
 تفعيل التجربة / تفعيل الإضافة

ESPAÑOL

El Multimaster es un dispositivo que permite activar hasta 6 experiencias. El accionamiento puede ser físicamente o remotamente desde la aplicación Simon iO. La creación y la asignación de las experiencias se realiza desde la aplicación Simon iO. Este dispositivo también reporta la temperatura para guardar un histórico de las temperaturas de la sala donde está instalado.

USO DE LOS BOTONES Y RESPUESTAS DE LOS LEDS DEL DISPOSITIVO
 Este dispositivo permite configurar la respuesta de los LEDs a través de la aplicación Simon iO. Por defecto, el indicador luminoso se encuentra desactivado y los LEDs funcionarán tal y como se muestra en la siguiente tabla.

EVENTO	ACCIÓN DEL BOTÓN	ESTADO DEL DISPOSITIVO	RESPUESTA DE LOS LED	ACTUACIÓN DEL DISPOSITIVO
No presionado		No vinculado en App Simon iO	LED del botón hace intermitencia de 1 s. El icono de WiFi en la pantalla haciendo intermitencia de 1s	El dispositivo muestra el mensaje ADD ME
		Vinculado en App Simon iO, sin experiencias configuradas	LED del botón hace intermitencia de 5s	El dispositivo muestra el mensaje CONFIG ME
		Vinculado en App Simon iO, con al menos una experiencia configurada	El dispositivo muestra la última experiencia utilizada	En espera
		Error	LED del botón hace intermitencia rápida de 0,1s	
Pulsar botón	Pulsación breve (t<2s)	El dispositivo no tiene ninguna experiencia vinculada	LED del botón hace intermitencia de 5s	No se realiza ninguna acción, deben configurarse las experiencias desde la App.
Pulsar botón	Pulsación breve (t<2s)	El dispositivo tiene al menos una experiencia vinculada	LED del botón se ilumina en color verde durante 5s	El dispositivo envía la información para que se active la experiencia.
		El dispositivo no tiene ninguna experiencia vinculada	LED del botón hace intermitencia de 5s	No se realiza ninguna acción, deben configurarse las experiencias desde la App.
Añadir a la APP Simon iO	Pulsación larga del botón (2s<t<10s)	Cualquiera	LED del botón parpadea hasta liberar pulsación y el icono Wifi parpadea rápidamente	El dispositivo envía la información para incluirse.
Restablecer valores de fábrica	Pulsación larga del botón (30<t<50)	Cualquiera	LED del botón se ilumina durante 2,5s	Se vuelve al estado de fábrica.

⚠ Durante la instalación asegúrese que la alimentación eléctrica esté desconectada. El producto debe ser instalado por un electricista cualificado y cumpliendo todas las normas y regulaciones, tanto nacionales como locales, sobre instalaciones eléctricas. No usar productos químicos o abrasivos para limpiar el producto. Un montaje incorrecto puede causar mal funcionamiento o averías. Simon no se hace responsable de cualquier uso indebido del producto.

ENGLISH

The Multimaster is a device that allows the activation of up to 6 experiences. The activation can be carried out either physically or remotely, with the Simon iO application. Creating and assigning experiences is done using the Simon iO application. This device also reports the temperature to keep a history of the temperatures in the room where it is installed.

USE OF THE BUTTONS AND LED RESPONSES OF THE DEVICE
 This device allows you to configure the response of the LEDs through the Simon iO application. The light indicator is deactivated by default, and the LEDs work as shown in the following table.

EVENT	BUTTON ACTION	DEVICE STATUS	LED RESPONSE	DEVICE ACTION
Not pressed		Not linked in App Simon iO	The LED on the button flashes for 1 s. The Wi-Fi icon flashes on the screen for 1 s	The device displays the message ADD ME
		Linked in App Simon iO, with no configured experiences	The LED on the button flashes for 5 s	The device displays the message CONFIG ME
		Linked in App Simon iO, with at least one configured experience	The device shows the last experience used	Standby
		Error	The LED on the button flashes rapidly for 0.1 s	
Press the button	Short press (t<2 s)	The device does not have any linked experiences	The LED on the button flashes for 5 s	No action is taken, experiences must be configured from the App.
Press the button	Short press (t<2 s)	The device has at least one linked experience	The LED on the button lights up green for 5 s	The device sends the information to activate the experience.
		The device does not have any linked experiences	The LED on the button flashes for 5 s	No action is taken, experiences must be configured from the App.
Add to the Simon iO APP	Long press of the button (2 s<t<10 s)	Any	The LED on the button lights up for 2.5 s and the Wi-Fi icon flashes rapidly	The device sends the information to be included.
Factory reset	Long press of the button (30<t<50)	Any	The LED on the button illuminates for 2.5 s	Restores factory settings.

⚠ Ensure that electrical power is disconnected during installation. The product must be installed by a qualified electrician, in compliance with all national and local standards and regulations for electrical installations. Do not use chemical or abrasive products to clean the product. Incorrect installation can cause malfunctions or faults. Simon is not liable for any improper use of the product.

FRANÇAIS

Le Multimaster est un dispositif qui permet d'activer jusqu'à 6 expériences. Il peut être commandé manuellement ou à distance à l'aide de l'application Simon iO. La création et l'assignation des expériences s'effectuent depuis l'application Simon iO. Ce dispositif rapporte également la température afin de conserver un historique des températures dans la pièce dans laquelle il est installé.

UTILISATION DES BOUTONS ET RÉPONSES DES LED DU DISPOSITIF
 Ce dispositif permet de configurer la réponse des LEDs via l'application Simon iO. Par défaut, l'indicateur lumineux est désactivé et les LED fonctionneront tel qu'indiqué dans le tableau suivant.

EVENT	ACTION DU BOUTON	ÉTAT DU DISPOSITIF	RÉPONSE DE LA LED	COMPORTEMENT DU DISPOSITIF
Aucune pression		Non connecté à l'application Simon iO	Le voyant LED de la touche clignote pendant 1 seconde. L'icône du réseau Wi-Fi s'affiche sur l'écran et clignote pendant 1 seconde	Le dispositif affiche le message ADD ME
		Connecté à l'application Simon iO, sans expériences configurées	Le voyant LED du bouton clignote pendant 5 secondes	Le dispositif affiche le message CONFIG ME
		Connecté à l'application Simon iO, avec au moins une expérience configurée	Le voyant LED du bouton clignote rapidement pendant 0,1 s	En attente
		Erreur	Le voyant LED du bouton clignote rapidement pendant 0,1 s	
Appuyer sur le bouton	Pression brève (t<2 s)	Aucune expérience n'est associée au dispositif	Le voyant LED du bouton clignote pendant 5 secondes	Aucune action n'est réalisée, les expériences doivent être configurées à partir de l'application.
Appuyer sur le bouton	Pression brève (t<2 s)	Au moins une expérience est associée au dispositif	Le voyant LED du bouton s'allume en vert pendant 5 secondes	Le dispositif envoie les informations permettant l'activation de l'expérience.
		Aucune expérience n'est associée au dispositif	Le voyant LED du bouton clignote pendant 5 secondes	Aucune action n'est réalisée, les expériences doivent être configurées à partir de l'application.
Ajout à l'application Simon iO	Pression longue sur le bouton (2 s<t<10 s)	N'importe lequel	Le voyant LED du bouton s'allume pendant 2,5 secondes et l'icône Wi-Fi clignote rapidement	Demande d'inclusion envoyée par le dispositif.
Restauration des paramètres d'usine	Pression longue sur le bouton (30<t<50)	N'importe lequel	Le voyant LED du bouton s'allume pendant 2,5 secondes	Les paramètres d'usine sont rétablis.

⚠ Vérifiez que l'alimentation électrique est coupée avant de procéder à l'installation. Le produit doit être installé par un électricien qualifié en respectant les normes et réglementations en vigueur, de portée nationale ou locale, relatives aux installations électriques. Ne pas utiliser de produits chimiques ou abrasifs pour nettoyer le produit. Un montage incorrect peut causer des défauts de fonctionnement ou des pannes. Simon ne saurait être tenu responsable de toute utilisation inappropriée du produit.

PORTUGUES

O Multimaster é um dispositivo que permite ativar até 6 experiências. O acionamento pode ocorrer fisicamente ou remotamente a partir da aplicação Simon iO. A criação e a atribuição das experiências efetuam-se a partir da aplicação Simon iO. Este dispositivo também reporta a temperatura de forma a guardar um histórico das temperaturas da divisão onde está instalado.

UTILIZAÇÃO DOS BOTÕES E RESPOSTAS DOS LED DO DISPOSITIVO
 Este dispositivo permite configurar a resposta dos LED através da aplicação Simon iO. Por defeito, o indicador luminoso encontra-se desativado e os LED funcionarão tal como se mostra na seguinte tabela.

EVENTO	AÇÃO DO BOTÃO	ESTADO DO DISPOSITIVO	RESPOSTA DO LED	ATUAÇÃO DO DISPOSITIVO
Não premido		Não associado à App Simon iO	LED do botão faz intermitência de 1 s. O ícone Wi-Fi aparece no ecrã a fazer intermitência de 1 s.	O dispositivo apresenta a mensagem ADD ME
		Associado à App Simon iO, sem experiências configuradas	LED do botão faz intermitência de 5 s.	O dispositivo apresenta a mensagem CONFIG ME
		Associado à App Simon iO, com pelo menos uma experiência configurada	O dispositivo apresenta a última experiência utilizada	Em espera
		Erro	LED do botão faz intermitência rápida de 0,1 s	
Premir o botão	Pressão breve (t<2 s)	O dispositivo não tem nenhuma experiência associada	LED do botão faz intermitência de 5 s	Não se realiza nenhuma ação, devem configurar-se as experiências a partir da aplicação.
Premir o botão	Pressão breve (t<2 s)	O dispositivo tem pelo menos uma experiência associada	LED do botão ilumina-se na cor verde durante 5 s	O dispositivo envia a informação para que seja ativada a experiência.
		O dispositivo não tem nenhuma experiência associada	LED do botão faz intermitência de 5 s	Não se realiza nenhuma ação, devem configurar-se as experiências a partir da aplicação.
Adicionar à App Simon iO	Pressão longa do botão (2 s<t<10 s)	Qualquer	LED do botão ilumina-se durante 2,5 s e o ícone Wi-Fi pisca rapidamente	O dispositivo envia a informação para ser incluído.
Restabelecer valores de fábrica	Pressão longa do botão (30<t<50)	Qualquer	LED do botão ilumina-se durante 2,5 s	Retorno ao estado de fábrica.

⚠ Durante a instalação assegure-se de que a alimentação elétrica está desligada. O produto deve ser instalado por um electricista qualificado e cumprindo todas as normas e regulações, tanto nacionais como locais, referentes a instalações elétricas. Não utilizar produtos químicos ou abrasivos para limpar o produto. Uma montagem incorreta pode causar um mau funcionamento ou avarias. A Simon não se responsabiliza por qualquer utilização indevida do produto.

POLSKIE

Multimaster to urządzenie umożliwiające włączenie nawet sześciu scenariuszy. Mechanizm można obsługiwać bezpośrednio lub zdalnie z poziomu aplikacji Simon iO. Tworzenie i przypisywanie scenariuszy odbywa się na poziomie aplikacji Simon iO. Urządzenie informuje również o temperaturze, aby zapisywać historię temperatury w pomieszczeniu, w którym jest zamontowane.

OBŚLUGA PRZYCIŚKÓW I ODPOWIEDZI DIOD LED URZĄDZENIA

Urządzenie umożliwia konfigurację odpowiedzi diod LED poprzez aplikację Simon iO. Domyślnie podświetlany wskaźnik jest wyłączony, a diody LED działają zgodnie z opisem w poniższej tabeli.

ZDARZENIE	DZIAŁANIE NA PRZYCIŚKU	STAN URZĄDZENIA	REAKCJA DIODY LED	DZIAŁANIE URZĄDZENIA
	Klawisz nienaciśnięty	Niepowiązany z aplikacją Simon iO	Dioda LED przycisku () miga co 1 s. Na ekranie pojawia się migająca co 1 sekundę ikona Wi-Fi.	Na urządzeniu pojawia się komunikat ADD ME
		Powiązany z aplikacją Simon iO, bez skonfigurowanych scenariuszy	Dioda LED przycisku () miga co 5 s.	Na urządzeniu pojawia się komunikat CONFIG ME
		Powiązany z aplikacją Simon iO, z co najmniej jednym scenariuszem skonfigurowanym	Urządzenie przedstawia ostatnio używany scenariusz	Oczekuje
		Błąd	Dioda LED przycisku () miga szybko co 0,1 s.	
Naciśnięcie przycisk ()	Krótkie naciśnięcie (t<2 s)	Urządzenie nie ma żadnego scenariusza powiązanego	Dioda LED przycisku () miga co 5 s.	Brak działań, należy skonfigurować scenariusz w aplikacji.
		Urządzenie ma co najmniej jeden scenariusz powiązany	Dioda LED przycisku () świeci na zielono przez 5 s.	Urządzenie wysyła informację, aby włączyć scenariusz.
Naciśnięcie przycisk ()	Krótkie naciśnięcie (t<2 s)	Urządzenie nie ma żadnego scenariusza powiązanego	Dioda LED przycisku () miga co 5 s.	Brak działań, należy skonfigurować scenariusz w aplikacji.
		Urządzenie ma co najmniej jeden scenariusz powiązany	Dioda LED przycisku () świeci na zielono przez 5 s.	Urządzenie wysyła informację, aby włączyć ulubiony scenariusz.
Dodanie do aplikacji Simon iO	Krótkie naciśnięcie przycisku () (2 s<t<10 s)	Dowolny	Dioda LED przycisku () świeci przez 2,5 s, a ikona Wi-Fi szybko miga	Urządzenie wysyła informację w celu włączenia się.
Przywrócenie wartości fabrycznych	Długie naciśnięcie przycisku () (30<t<50)	Dowolny	Dioda LED przycisku () świeci przez 2,5 s	Przywrócony zostaje stan fabryczny.

⚠ Należy pamiętać, że podczas instalacji zasilanie elektryczne musi być wyłączone. Instalacji produktu powinien dokonać wykwalifikowany elektryk zgodnie z normami i przepisami dotyczącymi instalacji elektrycznych, zarówno krajowymi, jak i lokalnymi. Do czyszczenia produktu nie należy używać środków chemicznych ani ściernych. Nieprawidłowa instalacja może spowodować wadliwe działanie lub awarie. Firma Simon nie ponosi odpowiedzialności za jakiegokolwiek użytkownika produktu niezgodnie z jego przeznaczeniem.

NORSK

Multimaster er en enhet som tillater aktivering av opptil 6 opplevelser. Den kan betjenes fysisk eller fra distanse med Simon iO-appen. Oppretting og tildeling av opplevelser gjøres fra Simon iO-appen. Denne enheten rapporterer også temperaturen for å lagre en historikk over temperaturene i rommet der den er installert.

BRUK AV KNAPPEN OG LED-RESPONS PÅ ENHETEN

Denne enheten muliggjør konfigurering av LED-responsen gjennom Simon iO-appen. Som standard er indikatorlampen deaktivert og LED-ene fungerer som vist i følgende tabell.

HEMDELSE	KNAPPHANDLING	ENHETSSTATUS	LED-RESPONS	ENHETSHANDLING
	Ikke trykket	Ikke tilknyttet i Simon iO-appen	LED på knapp () blinker med 1-sekunders mellomrom	Enheten viser meldingen ADD ME
		Tilknyttet i Simon iO-appen, uten konfigurerte opplevelser	LED på knapp () blinker med 5-sekunders mellomrom	Enheten viser meldingen CONFIG ME
		Tilknyttet i Simon iO-appen, med minst én konfigurert opplevelse	Enheten viser den siste brukte opplevelsen	På vent
		Feil	LED på knapp () blinker raskt med 0,5-sekunders mellomrom	
Trykk på knappen ()	Kort trykk (t < 2 s)	Enheten har ingen tilknyttede opplevelser	LED på knapp () blinker med 5-sekunders mellomrom	Ingen handling blir iverksatt, opplevelser må konfigureres fra appen.
		Enheten har minst én tilknyttet opplevelse	LED på knapp () lyser grønt i 5 sekunder	Enheten sender informasjonen for å aktivere opplevelsen.
Trykk på knappen ()	Kort trykk (t < 2 s)	Enheten har ingen tilknyttede opplevelser	LED på knapp () blinker med 5-sekunders mellomrom	Ingen handling blir iverksatt, opplevelser må konfigureres fra appen.
		Enheten har minst én tilknyttet opplevelse	LED på knapp () lyser grønt i 5 sekunder	Enheten sender informasjonen for å aktivere favorittopplevelsen.
Legg til i Simon iO-appen	Langt trykk på knappen () (2s<t<10s)	Enhver	LED på knapp () lyser i 2,5 sekunder og Wi-Fi-ikonet blinker raskt	Enheten sender informasjonen som skal inkluderes.
Gjenopprett fabrikkverdier	Langt trykk på knappen () (30<t<50)	Enhver	LED på knapp () lyser i 2,5 sekunder	Går tilbake til fabrikktilstand.

⚠ Sørg for at strømmen er frakoblet mens installasjonen pågår. Produktet må installeres av en kvalifisert elektriker, i samsvar med alle nasjonale og lokale standarder og regler for elektriske installasjoner. Ikke bruk kjemiske produkter eller produkter med slipende effekt til å rengjøre produktet. Feil installasjon kan forårsake funksjonsfeil eller andre feil. Simon er ikke ansvarlig for feil bruk av produktet.

SVENSKA

Multimastern är en enhet som kan aktivera upp till 6 upplevelser. Du kan aktivera den fysiskt eller med fjärråtkomst från Simon iO-appen. Du skapar och tilldelar upplevelser på Simon iO-appen. Enheten lämnar även temperaturrapporter och registrerar en historik av de temperaturer som uppmätts i rummet där den är installerad.

ANVÄNING AV KNAPPAR OCH LED-RESPONS PÅ ENHETEN

På den här enheten kan du konfigurera responser från lysdioderna med hjälp av Simon iO-appen. Som standard är ljusindikatorn avaktiverad och lysdioderna fungerar såsom anges i tabellen nedan.

HÄNDELSE	KNAPPÅTGÄRD	STATUS AV ENHET	RESPONS FRÅN LYSDIOD	BETEENDE AV ENHET
	Ingen tryckning	Inte ansluten till appen Simon iO	Knappens lysdiod () blinkar med 1 s mellanrum. Wi-Fi-ikonet visas på skärmen och blinkar med 1 s mellanrum	Enheten visar meddelandet ADD ME
		Ansluten till appen Simon iO, utan konfigurerade upplevelser	Knappens lysdiod () blinkar med 5 s mellanrum	Enheten visar meddelandet CONFIG ME
		Ansluten till appen Simon iO, med minst en konfigurerad upplevelse	Skärmen visar den senaste använda upplevelsen	Väntar
		Fel	Knappens lysdiod () blinkar snabbt, med 0,1 s mellanrum	
Tryck på knappen ()	Kort tryckning (<2 s)	Enheten har ingen ansluten upplevelse	Knappens lysdiod () blinkar med 5 s mellanrum	Ingen åtgärd utförs, upplevelsorna måste konfigureras från appen.
		Enheten har minst en ansluten upplevelse	Knappens lysdiod () lyser grønt i 5 s	Enheten skickar informationen för att aktivera upplevelsen.
Tryck på knappen ()	Kort tryckning (<2 s)	Enheten har ingen ansluten upplevelse	Knappens lysdiod () blinkar med 5 s mellanrum	Ingen åtgärd utförs, upplevelsorna måste konfigureras från appen.
		Enheten har minst en ansluten upplevelse	Knappens lysdiod () lyser grønt i 5 s	Enheten skickar informationen för att aktivera favorittupplevelsen.
Lägg till i Simon iO-appen	Lång tryckning på knapp () (2s<t<10s)	Vilken som helst	Knappens lysdiod () lyser under 2,5 s och Wi-Fi-ikonet blinkar snabbt	Enheten skickar information för anslutning.
Återställ fabriksinställningarna	Lång tryckning på knapp () (30<t<50)	Vilken som helst	Lysdiodens knapp () lyser under 2,5 s	Den återgår till fabriksinställningarna.

⚠ Se till att strömförsörjningen är fränkopplad under installationen. Produktet bör installeras av en auktoriserad elektriker och uppfylla alla standarder och förordningar, både nationella och lokala, för elektriska installationer. Använd inte kemiska produkter eller produkter med slipmedel för att rengöra produkten. En felaktig montering kan orsaka tekniska fel eller funktionsfel. Simon ansvarar inte för felaktig användning av produkten.

ITALIANO

Multimaster è un dispositivo che permette di attivare fino a 6 esperienze. L'azionamento può essere di tipo fisico o remoto dall'applicazione Simon iO. La creazione e l'assegnazione delle esperienze si realizza dall'applicazione Simon iO. Questo dispositivo riporta anche la temperatura allo scopo di salvare uno storico delle temperature della stanza in cui è installato.

USO DEI PULSANTI E CONSEGUENTI RISPOSTE DEI LED DEL DISPOSITIVO

Questo dispositivo permette di configurare la risposta dei LED attraverso l'applicazione Simon iO. Come opzione predefinita, la spia luminosa è disattivata e i LED funzioneranno come illustrato nella seguente tabella.

EVENTO	AZIONE DEL PULSANTE	STATO DEL DISPOSITIVO	RISPOSTA DEL LED	CONDOTTA DEL DISPOSITIVO
	Non premuto	Non collegato all'App Simon iO	Il LED del pulsante () lampeggia per 1 secondo. Sullo schermo viene visualizzata l'icona del Wi-Fi, che lampeggia per 1 secondo	Il dispositivo mostra il messaggio ADD ME
		Collegato all'App Simon iO, senza esperienze configurate	Il LED del pulsante () lampeggia per 5 secondi	Il dispositivo mostra il messaggio CONFIG ME
		Collegato all'App Simon iO, con almeno un'esperienza configurata	Il dispositivo mostra l'ultima esperienza utilizzata	In attesa
		Errore	Il LED del pulsante () lampeggia rapidamente per 0,1 secondi	
Premere il pulsante ()	Pressione breve (t<2 s)	Il dispositivo non ha alcuna esperienza collegata	Il LED del pulsante () lampeggia per 5 secondi	Non viene eseguita alcuna azione, le esperienze devono essere configurate dall'App.
		Il dispositivo ha almeno un'esperienza collegata	Il LED del pulsante () si illumina di verde per 5 secondi	Il dispositivo invia le informazioni per fare in modo che si attivi l'esperienza.
Premere il pulsante ()	Pressione breve (t<2 s)	Il dispositivo non ha alcuna esperienza collegata	Il LED del pulsante () lampeggia per 5 secondi	Non viene eseguita alcuna azione, le esperienze devono essere configurate dall'App.
		Il dispositivo ha almeno un'esperienza collegata	Il LED del pulsante () si illumina di verde per 5 secondi	Il dispositivo invia le informazioni per fare in modo che si attivi l'esperienza preferita.
Aggiungere alla APP Simon iO	Pressione prolungata del pulsante () (2s<t<10s)	Qualunque	Il LED del pulsante () si accende per 2,5 secondi e l'icona del Wi-Fi lampeggia rapidamente	Il dispositivo invia le informazioni da includere.
Ripristino impostazioni di fabbrica	Pressione prolungata del pulsante () (30<t<50)	Qualunque	Il LED del pulsante () si illumina per 2,5 secondi	Ritorna alle impostazioni di fabbrica.

⚠ Durante l'installazione accertarsi che l'alimentazione elettrica sia scollegata. Il prodotto dovrà essere installato da un elettricista qualificato nel pieno rispetto di tutte le norme e delle regolamentazioni nazionali e locali nell'ambito delle installazioni elettriche. Non utilizzare prodotti chimici o abrasivi per detergere il prodotto. Un montaggio scorretto può provocare un cattivo funzionamento o guasti. Simon non si assume alcuna responsabilità per danni causati dall'uso non conforme del prodotto.

РУССКИЙ

Multimaster – это устройство, позволяющее активировать до 6 режимов работы системы умного дома. Активация может осуществляться физически или удаленно из приложения Simon iO. Создание и назначение режимов осуществляется через приложение Simon iO. Это устройство также сообщает о температуре окружающей среды, что позволяет вести статистику температурного режима в помещении, где оно установлено.

ИСПОЛЬЗОВАНИЕ КНОПОК И ДЕЙСТВИЕ СВЕТОДИОДНЫХ ИНДИКАТОРОВ УСТРОЙСТВА

Это устройство обеспечивает настройку светодиодных индикаторов через приложение Simon iO. По умолчанию световой индикатор выключен, а светодиоды работают в соответствии с таблицей ниже.

СОБЫТИЕ	НАЖАТИЕ КНОПКИ	СОСТОЯНИЕ УСТРОЙСТВА	ДЕЙСТВИЕ СВЕТОДИОДНОГО ИНДИКАТОРА	ДЕЙСТВИЕ УСТРОЙСТВА
	Без нажатия	Не включено в приложении Simon iO	Светодиодный индикатор кнопки () мигает в течение 1 с На дисплее появляется значок Wi-Fi, мигающий в течение 1 с	Устройство отображает сообщение ADD ME («ДОБАВИТЬ»)
		Подключено в приложении Simon iO без настройки режимов работы	Светодиодный индикатор кнопки () мигает в течение 5 с	Устройство отображает сообщение CONFIG ME («НАСТРОИТЬ»)
		Подключено в приложении Simon iO с настройкой не менее одного режима работы	Устройство отображает последний активированный режим	В режиме ожидания
		Ошибка	Светодиодный индикатор кнопки () быстро мигает с интервалом 0,1 с	
Нажать кнопку ()	Кратковременное нажатие (t < 2 с)	Для устройства не выполнена настройка ни одного режима	Светодиодный индикатор кнопки () мигает в течение 5 с	Действия не выполняются, т.к. настройка режимов осуществляется через приложение.
		Для устройства выполнена настройка как минимум одного режима	Светодиодный индикатор кнопки () горит зеленым цветом в течение 5 с	Устройство отправляет информацию для активации режима.
Нажать кнопку ()	Кратковременное нажатие (t < 2 с)	Для устройства не выполнена настройка ни одного режима	Светодиодный индикатор кнопки () мигает в течение 5 с	Действия не выполняются, т.к. настройка режимов осуществляется через приложение.
		Для устройства выполнена настройка как минимум одного режима	Светодиодный индикатор кнопки () горит зеленым цветом в течение 5 с	Устройство отправляет информацию для активации избранного режима.
Добавление в приложение Simon iO	Длительное нажатие кнопки () (2s<t<10s)	Любой	Светодиодный индикатор кнопки () загорается на 2,5 с, а значок Wi-Fi быстро мигает	Устройство отправляет информацию для добавления в приложение.
Возврат к заводским настройкам	Длительное нажатие кнопки () (30<t<50)	Любой	Светодиодный индикатор кнопки загорается на 2,5 с	Выполняется возврат к заводским настройкам

⚠ При установке убедитесь, что источник питания отключен. Установка изделия должна осуществляться квалифицированным электриком в соответствии с национальными и местными правилами и нормами выполнения электромонтажных работ. Для очистки изделия не используйте химические или абразивные средства. Неправильная установка может привести к неисправности или повреждениям. Компания Simon не несет ответственность за ненадлежащее использование продукта.

DANSK

Multimaster er en enhed, der giver dig mulighed for at aktivere op til 6 oplevelser. Aktiveringen kan være fysisk eller eksternt fra Simon iO-appen. Oppretning og tildeling af oplevelser sker fra Simon iO-appen. Denne enhed rapporterer også temperaturen for at lagre en historik over temperaturerne i det rum, hvor den er installeret.

BRUG AF KNAPPER OG RESPONSE FRA ENHEDENS LED'ER

Denne enhed giver dig mulighed for at konfigurere lysdiodernes respons gennem Simon iO-appen. Som standard er indikatorlyset deaktiveret, og LED'erne vil fungere som vist i følgende tabel.

HÆNDELSE	KNAPPENS FUNKTION	ANORDNINGENS STATUS	LED-REAKTION	ANORDNINGENS HANDLING
	Ikke trykket	Ikke koblet til App Simon iO	Knappens LED () blinker i 1 sek. Wi-Fi-ikonet vises på skærmen og blinker i 1 sek.	Enheden viser beskeden ADD ME
		Tilkoblet App Simon iO, uden konfigurerede oplevelser	Knappens LED () blinker i 5 sek.	Enheden viser beskeden CONFIG ME
		Tilkoblet App Simon iO, med mindst en konfigureret oplevelse	Enheden viser den sidst anvendte oplevelse	Venter
		Fejl	Knappens LED () blinker hurtigt i 0,1 sek.	
Tryk på knappen ()	Tryk kort (t<2 sek.)	Enheden har ingen tilknyttede oplevelser	Knappens LED () blinker i 5 sek.	Der foretages ingen handling, oplevelser skal konfigureres fra appen.
		Enheden har mindst én tilknyttet oplevelse	Knappens LED () lyser grønt i 5 sek.	Enheden sender oplysninger for at aktivere oplevelsen.
Tryk på knappen ()	Tryk kort (t<2 sek.)	Enheden har ingen tilknyttede oplevelser	Knappens LED () blinker i 5 sek.	Der foretages ingen handling, oplevelser skal konfigureres fra appen.
		Enheden har mindst én tilknyttet oplevelse	Knappens LED () lyser grønt i 5 sek.	Enheden sender oplysninger for at aktivere favorittoplevelsen.
Tilføj APP Simon iO	Tryk lang tid på knappen () (2 sek.<t<10 sek.)	Hvilken som helst	LED-knappen () lyser i 2,5 sekunder, og Wi-Fi-ikonet blinker hurtigt	Enheden sender de oplysninger, der skal inkluderes.
Gendan fabriksindstillinger	Tryk lang tid på knappen () (30 sek.<t<50 sek.)	Hvilken som helst	LED-knappen () lyser i 2,5 sek.	Fabriksindstillinger gendannes

⚠ Under installationen skal det sikres, at strømforsølen er afbrudt. Produktet skal installeres af en professionel elektriker og overholde alle regler og standarder for elektriske installationer, såvel nationale som lokale. Brug ikke kemikalier eller slibemidler til at rengjøre produktet. Forkert installation kan føre til fejlfunktion eller sammenbrud. Simon er ikke ansvarlig for misbrug af produktet.

بارت Multimaster هو جهاز يسمح بتفعيل ما يصل إلى ٦ تجارب إضاءة مختلفة. ويمكن التحكم فيه من الجهاز أو عن بُعد من خلال تطبيق Simon iO. كما يتم أيضا إنشاء التجارب وتخصيصها من تطبيق Simon iO. يسجل هذا الجهاز أيضا درجة الحرارة لتخزين تاريخ درجات حرارة الغرفة المثبت بها.

استخدام الأزرار واستجابات مصابيح LED الموجودة لتطبيق Simon iO

يسمح هذا الجهاز بضبط استجابة مصابيح LED من خلال تطبيق Simon iO. ويكون مصباح المؤشر غير مفعل في الإعدادات الافتراضية، وستعمل مصابيح LED كما هو موضح في الجدول التالي.

حدث	عمل الزر	حالة الجهاز	استجابة مصابيح LED	تصرف الجهاز
غير مضغوط	الضغط لمدة قصيرة (الوقت>ثانيتين)	غير متصل بتطبيق Simon iO	يوميض مصباح زر () وميضاً متقطعاً لمدة ثانية واحدة. وتوميض وميضاً متقطعاً لمدة ثانية واحدة.	ظهور الجهاز رسالة ADD ME
		متصل بتطبيق Simon iO.	يوميض مصباح زر () وميضاً متقطعاً لمدة ٥ ثوانٍ.	ظهور الجهاز رسالة CONFIG ME
		تمت تهيئة تجربة واحدة على الأقل	ظهور الجهاز التجربة الأخيرة المستخدمة	قيد الانتظار
الضغط على زر ()	الضغط لمدة قصيرة (الوقت>ثانيتين)	خطأ	يوميض مصباح زر () وميضاً متقطعاً لمدة ١. ثانية	
		ا يحتوي الجهاز على أي تجارب متصلة	يوميض مصباح زر () وميضاً متقطعاً لمدة ٥ ثوانٍ.	الضغط على زر ()
		يحتوي الجهاز على تجربة متصلة واحدة على الأقل	يضيء مصباح زر () باللون الأخضر لمدة ٥ ثوانٍ.	يرسل الجهاز المعلومات لتفعيل الجهاز المرتبط.
الضغط على زر ()	الضغط لمدة قصيرة (الوقت>ثانيتين)	ا يحتوي الجهاز على أي تجارب متصلة	يوميض مصباح زر () وميضاً متقطعاً لمدة ٥ ثوانٍ.	الضغط على زر ()
		يحتوي الجهاز على تجربة متصلة واحدة على الأقل	يضيء مصباح زر () باللون الأخضر لمدة ٥ ثوانٍ.	يرسل الجهاز المعلومات لتفعيل التجربة المفصلة.
		أي شيء	يضيء مصباح زر () لمدة ٥ ثوانٍ وميضاً سريعاً	يرسل الجهاز المعلومات لبدء التصميها.
استعادة ضبط المصنع	الضغط مطولاً (٣>الوقت>١٠ ثوانٍ)	أي شيء	يضيء مصباح الزر () لمدة ٥ ثوانٍ وميضاً سريعاً	يرسل الجهاز المعلومات لبدء التصميها.

⚠ أثناء التثبيت، تأكد من عدم توصيل الكهراء، يجب تركيب المنتج بواسطة كهربائي مؤهل وعلى دراية بجميع القواعد واللوائح الوطنية والمحلية المتعلقة بالتركيبات الكهربائية. لا تستخدم مواد كيميائية أو مواد كاشطة لتنظيف المنتج. يمكن أن ينسب التركيب الخاطئ في حدوث خلل وظيفي أو أعطال. شركة سيمون غير مسؤولة عن أي استخدام خاطئ للمنتج.