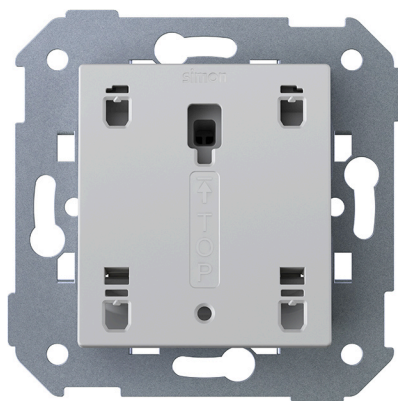


## Cruzamiento pulsante 10AX 250V~ con sistema de embornamiento rápido Simon 360

REF. 36010251-039



### INFORMACIÓN BÁSICA

#### DESCRIPCIÓN

Cruzamiento pulsante 10AX 250V~ con sistema de embornamiento rápido de la serie Simon 360. El mecanismo pulsante permite tener siempre todas las teclas alineadas en cualquier configuración. Placer al tacto, al sonido y al equilibrio visual.

#### TIPO DE BALANCÍN

Pulsante

#### COMPATIBILIDAD

Marcos Simon 360

#### CONTENIDO DEL EMBALAJE

Mecanismo, tapa y hoja de instrucciones

#### MATERIAL

Metal,Plástico

## INFORMACIÓN TÉCNICA

<b>SECCIÓN DE CABLE ADMITIDA (MM)</b> 1.5 - 2.5	<b>FUNCIÓN INDICADORA</b> No	<b>RANGO DE TEMPERATURA DE FUNCIONAMIENTO (°C)</b> 5 - 45 °C
<b>PROTECCIÓN CONTRA EL ACCESO DIRECTO DE CONTACTOS</b> Sí	<b>INTENSIDAD (A)</b> 10 AX	<b>DIMENSIÓN DE EMPOTRAMIENTO (MM)</b> 40
<b>NÚMERO DE CONTACTOS</b> 4	<b>CLASIFICACIÓN IP</b> IP20	<b>RANGO DE TEMPERATURA DE ALMACENAMIENTO (°C)</b> -25 - 75 °C
<b>NÚMERO DE ELEMENTOS POSIBLES</b> 1 elemento	<b>ENLAZABLE</b> No	<b>VERSIÓN</b> Individual
<b>FORMATO</b> Pulsador	<b>TIPO DE MECANISMO</b> Push   Pivoting	<b>TENSIÓN (V~)</b> 127/230 V~
<b>FRECUENCIA</b> 50 - 60 Hz	<b>MONOBLOQUE</b> No	<b>NÚMERO DE CABLES</b> 4
	<b>TENSIÓN NOMINAL (V~)</b> 250 V~	

## INSTALACIÓN Y MANTENIMIENTO

<b>DESNUDADO DE CABLE NECESARIO (MM)</b> 15	<b>TIPO DE FIJACIÓN</b> Screw	<b>TIPO DE INSTALACIÓN</b> Apto para superficie y empotrar
<b>GARRA</b> Simon 27	<b>INSTALABLE EN CAJA DE EMPOTRAR</b> Universal	<b>TIPO DE CONEXIÓN DE TERMINAL - FUNCIÓN 1</b> Rápido
<b>EXTRACCIÓN DE CUBIERTA</b> Únicamente con herramienta	<b>DIRECCIÓN DE INSTALACIÓN</b> Horizontal,Vertical	

## NORMATIVA

### GARANTÍA

3 años

### REGULACIONES

Dir. 2014/35/UE LVD | Dir. 2011/65/UE RoHS + post. mod. | EN 60669-1:2018 | EN IEC 63000:2018

## INFORMACIÓN LOGÍSTICA

CÓDIGO EAN UNITARIO	PESO BRUTO EMBALAJE UNITARIO	LONGITUD EMBALAJE
8421053438466	0.06	225.00
ALTURA EMBALAJE UNITARIO	PESO NETO DEL PRODUCTO	UNIDAD DE MEDIDA EMBALAJE
0.00	0.06	MMT
ANCHO EMBALAJE UNITARIO	UNIDAD DE PESO EMBALAJE UNITARIO	VOLUMEN EMBALAJE
0.00	KGM	3155625.00
LONGITUD EMBALAJE UNITARIO	EAN EMBALAJE	UNIDAD DE VOLUMEN EMBALAJE
0.00	8421053438473	MMQ
UNIDAD DE MEDIDA EMBALAJE UNITARIO	UDS. CONTENIDAS EMBALAJE	PESO BRUTO EMBALAJE
MMT	10	0.73
VOLUMEN EMBALAJE UNITARIO	ALTURA EMBALAJE	PESO NETO EMBALAJE
0.00	85.00	0.58
UNIDAD DE VOLUMEN EMBALAJE UNITARIO	ANCHO EMBALAJE	UNIDAD DE PESO EMBALAJE
MMQ	165.00	KGM

