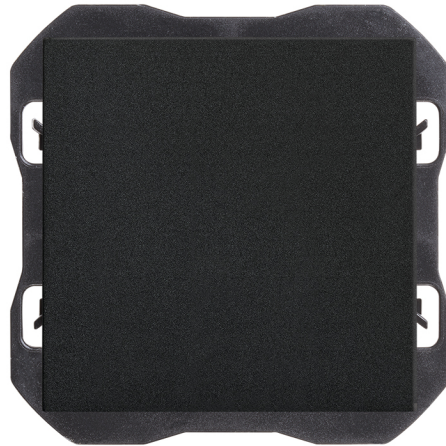


Tapa ciega negro mate Simon 270

REF. 20000800-098



INFORMACIÓN BÁSICA

ACABADO

Negro mate

COMPATIBILIDAD

Marcos Simon 270

CLASE ETIM

EC000011

MATERIAL

Plástico

CONTENIDO DEL EMBALAJE

Tapa ciega

INFORMACIÓN TÉCNICA

MERCADO DISPONIBLE
CE

FUNCIÓN INDICADORA
No

**RANGO DE TEMPERATURA DE
FUNCIONAMIENTO (°C)**
5 - 45 °C

TIPO DE CUBIERTA
Ancha

CLASIFICACIÓN IP
IP20

**RANGO DE TEMPERATURA DE
ALMACENAMIENTO (°C)**

**NÚMERO DE ELEMENTOS
POSIBLES**
1 elemento

MANTENIMIENTO
Limpiar con un paño suave y
seco. No utilizar paños y/o
limpiadores abrasivos que
contengan cloro.

-25 - 50 °C

INSTALACIÓN Y MANTENIMIENTO

DIRECCIÓN DE INSTALACIÓN
Horizontal,Vertical

TIPO DE INSTALACIÓN
Apto para empotrar

NORMATIVA

REGULACIONES

Directive 2014/35/UE LVD | EN IEC 60670-1:2021 + A11:2021

INFORMACIÓN LOGÍSTICA

CÓDIGO EAN UNITARIO	PESO BRUTO EMBALAJE UNITARIO	LONGITUD EMBALAJE
8421053266595	0.009	130
ALTURA EMBALAJE UNITARIO	PESO NETO DEL PRODUCTO	UNIDAD DE MEDIDA EMBALAJE
0	0.009	MMT
ANCHO EMBALAJE UNITARIO	UNIDAD DE PESO EMBALAJE UNITARIO	VOLUMEN EMBALAJE
0	KGM	375505
LONGITUD EMBALAJE UNITARIO	EAN EMBALAJE	UNIDAD DE VOLUMEN EMBALAJE
0	8421053265291	MMQ
UNIDAD DE MEDIDA EMBALAJE UNITARIO	UDS. CONTENIDAS EMBALAJE	PESO BRUTO EMBALAJE
MMT	10	0
VOLUMEN EMBALAJE UNITARIO	ALTURA EMBALAJE	PESO NETO EMBALAJE
0	54.5	0.09
UNIDAD DE VOLUMEN EMBALAJE UNITARIO	ANCHO EMBALAJE	
MMQ	53	