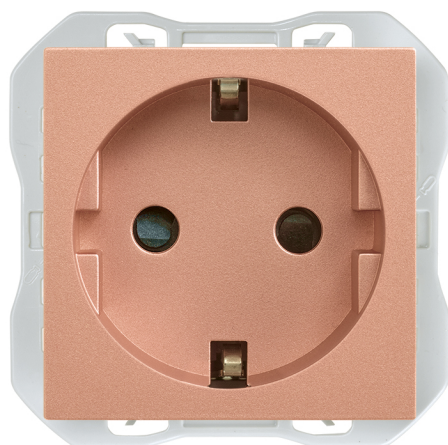


## Base de enchufe schuko 16A 250 V~ con sistema de embornamiento a tornillo cobre Simon 270

REF. 20000432-091



### INFORMACIÓN BÁSICA

#### ACABADO

Cobre

#### COMPATIBILIDAD

Marcos Simon 270

#### CLASE ETIM

EC000125

#### MATERIAL

Termoplástico

#### CONTENIDO DEL EMBALAJE

Mecanismo, tapa y hoja de instrucciones

## INFORMACIÓN TÉCNICA

### MERCADO DISPONIBLE

CE

### FRECUENCIA

50 - 60 Hz

### RANGO DE TEMPERATURA DE FUNCIONAMIENTO (°C)

5 - 45 °C

### SECCIÓN DE CABLE ADMITIDA (MM)

De 1,5 a 2,5 mm

### INTENSIDAD (A)

16 A

### ALIMENTACIÓN (V~)

250 V~

### TIPO DE CUBIERTA

Ancha

### CLASIFICACIÓN IP

IP20

### RAL

1035

### NÚMERO DE ELEMENTOS POSIBLES

1 elemento

### TIPO DE MECANISMO

Insertion

### RANGO DE TEMPERATURA DE ALMACENAMIENTO (°C)

-25 - 50 °C

### FORMATO

Schuko

### TENSIÓN NOMINAL (V~)

250 V~

## INSTALACIÓN Y MANTENIMIENTO

### DESNUDADO DE CABLE NECESARIO (MM)

14

### INSTALABLE EN CAJA DE EMPOTRAR

Universal

### TIPO DE INSTALACIÓN

Apto para empotrar

### DIRECCIÓN DE INSTALACIÓN

Horizontal

### TIPO DE CONEXIÓN DE TERMINAL - FUNCIÓN 1

A tornillo

## NORMATIVA

### REGULACIONES

Dir. 2011/65/UE RoHS + post. mod. | IEC 60884-1 Ed.3.2 | DS 60884-2-D1:2023 | UNE 20315-1-1:2017 | EN IEC 63000:2018 | UNE 20315-1-2:2017

## INFORMACIÓN LOGÍSTICA

CÓDIGO EAN UNITARIO 8421053303894	UNIDAD DE PESO EMBALAJE UNITARIO KGM	VOLUMEN EMBALAJE 1818180.00
ALTURA EMBALAJE UNITARIO 0.00	EAN EMBALAJE 8421053298084	UNIDAD DE VOLUMEN EMBALAJE MMQ
ANCHO EMBALAJE UNITARIO 0.00	UDS. CONTENIDAS EMBALAJE 10	PESO BRUTO EMBALAJE 0.53
LONGITUD EMBALAJE UNITARIO 0.00	ALTURA EMBALAJE 55.50	PESO NETO EMBALAJE 0.48
VOLUMEN EMBALAJE UNITARIO 0.00	ANCHO EMBALAJE 117.00	UNIDAD DE PESO EMBALAJE KGM
PESO BRUTO EMBALAJE UNITARIO 0.05	LONGITUD EMBALAJE 280.00	
PESO NETO DEL PRODUCTO 0.05	UNIDAD DE MEDIDA EMBALAJE MMT	

