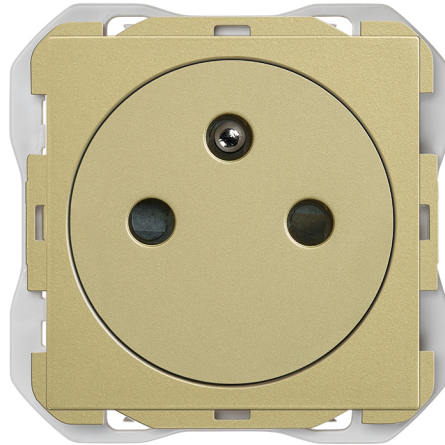


**Base de enchufe francesa 2P+T clean modular 16A 250 V~
con sistema de embornamiento a tornillo bronce Simon
270**

REF. 20000456-097



INFORMACIÓN BÁSICA

DESCRIPCIÓN

La base CLEAN modular Simon 270 es totalmente compatible con los marcos estándar e incorpora un sistema magnético patentado auto-cover para conseguir que la tapa se desplace automáticamente cuando los enchufes visibles no se utilizan, evitando así la acumulación de suciedad en su interior, facilitando su limpieza y alargando su durabilidad. Con un diseño limpio y minimalista, incorpora una superficie plana enrasada con la pared para que quede totalmente integrado. Su compatibilidad con marcos estándar permite elegir funciones y comprar marcos múltiples con total libertad, incluso colocar un CLEAN al final de la instalación. Con esta base CLEAN modular, Simon 270 se reafirma como una de las gamas más versátiles del mercado. Diseñada para adaptarse a cualquier necesidad, ofreciendo estética, funcionalidad y tecnología en un solo sistema.

ACABADO

Bronce

COMPATIBILIDAD

Marcos Simon 270

CLASE ETIM

EC000125

MATERIAL

Plástico

CONTENIDO DEL EMBALAJE

Mecanismo, tapa y hoja de instrucciones

OBSERVACIONES

Disponible en varios acabados. Se recomienda escoger marco con el mismo color del interior seleccionado para crear conjunto monocolor.

INFORMACIÓN TÉCNICA

MERCADO DISPONIBLE

CE

INTENSIDAD (A)

16 A

MONOBLOQUE

No

SECCIÓN DE CABLE ADMITIDA (MM)

De 1,5 a 2,5 mm

CLASIFICACIÓN IP

IP20

RANGO DE TEMPERATURA DE FUNCIONAMIENTO (°C)

5 - 45 °C

NÚMERO DE ELEMENTOS POSIBLES

1 elemento

MANTENIMIENTO

Limpiar con un paño suave con agua jabonosa. No utilizar paños y/o limpiadores abrasivos que contengan cloro.

NÚMERO DE BASES DE ENCHUFE

1

FORMATO

Francesa

TIPO DE MECANISMO

Insertion

RANGO DE TEMPERATURA DE ALMACENAMIENTO (°C)

-25 - 50 °C

FRECUENCIA

50 - 60 Hz

TENSIÓN (V~)

250 V~

INSTALACIÓN Y MANTENIMIENTO

DESNUDADO DE CABLE NECESARIO (MM)

14

INSTALABLE EN CAJA DE EMPOTRAR

Universal

TIPO DE INSTALACIÓN

Apto para empotrar

DIRECCIÓN DE INSTALACIÓN

Horizontal

TIPO DE CONEXIÓN DE TERMINAL - FUNCIÓN 1

A tornillo

NORMATIVA

REGULACIONES

Dir. 2011/65/UE RoHS + post. mod. | IEC 60884-1 Ed.3.2 | DS 60884-2-D1:2023 | UNE 20315-1-1:2017 | EN IEC 63000:2018 | UNE 20315-1-2:2017

INFORMACIÓN LOGÍSTICA

CÓDIGO EAN UNITARIO 8421053402771	UNIDAD DE PESO EMBALAJE UNITARIO KGM	VOLUMEN EMBALAJE 1818180.00
ALTURA EMBALAJE UNITARIO 0.00	EAN EMBALAJE 8421053402788	UNIDAD DE VOLUMEN EMBALAJE MMQ
ANCHO EMBALAJE UNITARIO 0.00	UDS. CONTENIDAS EMBALAJE 10	PESO BRUTO EMBALAJE 0.59
LONGITUD EMBALAJE UNITARIO 0.00	ALTURA EMBALAJE 55.50	PESO NETO EMBALAJE 0.55
VOLUMEN EMBALAJE UNITARIO 0.00	ANCHO EMBALAJE 117.00	UNIDAD DE PESO EMBALAJE KGM
PESO BRUTO EMBALAJE UNITARIO 0.06	LONGITUD EMBALAJE 280.00	
PESO NETO DEL PRODUCTO 0.06	UNIDAD DE MEDIDA EMBALAJE MMT	

