

Hinweis!

- Die Leuchten unterliegen der 93/68/CCE Richtlinie weshalb Komponenten benutzt werden sollten, die diese Richtlinie erfüllen. Wenn in einer Installation diese Leuchte mit Komponenten verschiedener Bezugsquellen und keiner Originalausstattung verwendet werden, so liegt die Verantwortung für die Einhaltung der Richtlinie beim Endmonteur. Dies befreit in diesem Rahmen nicht jene Komponenten, die von der Richtlinie individuell betroffen sind.
- Überprüfen Sie, dass während der Installation der Strom abgestellt ist.
- Die Leuchten müssen von einem professionellen Elektriker unter Einhaltung aller nationaler und internationaler Vorschriften und Regelungen für Elektroinstallationen angebracht werden.
- An den Geräten, können elektrostatische Entladungen (ESD) entstehen. Sie sind deshalb, zur Vermeidung dieser Entladungen, nur unter Einhaltung der erforderlichen Vorsichtsmaßnahmen zu handhaben.
- Durch eine falsche Montage kann es zu Defekten kommen.
- Simon haftet nicht für einen eventuellen unsachgemäßen Gebrauch der Artikel.

Uwaga!

- Lampy oświetleniowe objęte są dyrektywą 93/68/EWG dlatego też powinny być stosowane elementy spełniające wymogi wymienionej dyrektywy. Jeżeli w instalacji użyje się lampę oświetleniową z elementami pochodzącymi z różnych źródeł zaopatrzenia, odpowiedzialność za spełnienie dyrektywy co do tego zestawu, należeć będzie do dokonującego końcowego montażu. To nie wyłącza z rynku elementów, na które dyrektywa wpływa indywidualnie.
- Należy się upewnić, że przed przystąpieniem do instalacji wyłączono zasilanie.
- Podczas instalacji, którą powinien przeprowadzać elektryk, posiadający stosowne uprawnienia, należy przestrzegać wszystkich norm i przepisów, zarówno krajowych jak i lokalnych, dotyczących instalacji elektrycznych. Wyłącznie do użytku we wnętrzach!
- Należy unikać patrzenia wprost na źródło światła (LEDs), aby uniknąć oślepienia lub innych nieprzyjemnych objawów. - Urządzenia czułe na wyładowania elektrostatische (ESD). Aby ich uniknąć, w trakcie użytkowania należy stosować niezbędne środki ostrożności.
- Czyścić wyłącznie miękką szmatką irchową. Nie należy stosować produktów chemicznych lub ściernych. Należy uważać, aby nie porysować powierzchni.
- Wadliwy montaż może być powodem awarii.
- Producent nie ponosi odpowiedzialności za szkody powstałe w wyniku użytkowania niezgodnego z zaleceniami.

Внимание!

- Осветительные приборы подчинены директиве 93/68/CCE, следовательно должны использоваться компоненты, которые выполняют эту директиву. Когда в установке используется этот осветительный прибор с компонентами из различных источников снабжения и изначально не оборудованный, ответственность за соблюдение этой директивы для этого комплекта будет конечного сборщика. Это не освобождает от маркировки тех компонентов, на которые директива влияет по отдельности.
- Во время установки убедитесь в том, что электрическое питание отключено.
- Только квалифицированный электрик может устанавливать осветительные приборы, выполняя все нормативы и правила по электрическим установкам, как национальные, так и местные.
- Во избежание ослепления и прочих неудобств, не смотреть прямо на источник света (светодиод). - Приспособления, подверженные электростатическим разрядам.(ESD). Обращаться осторожно в целях предотвращения разрядов.
- Запрещается пользоваться химическими или абразивными средствами для чистки изделия. Использовать только мягкую замшу. Не царапать поверхность.
- Неправильная сборка может привести к аварии.
- Simon не отвечает за неправильное использование изделия.

Uyarı!

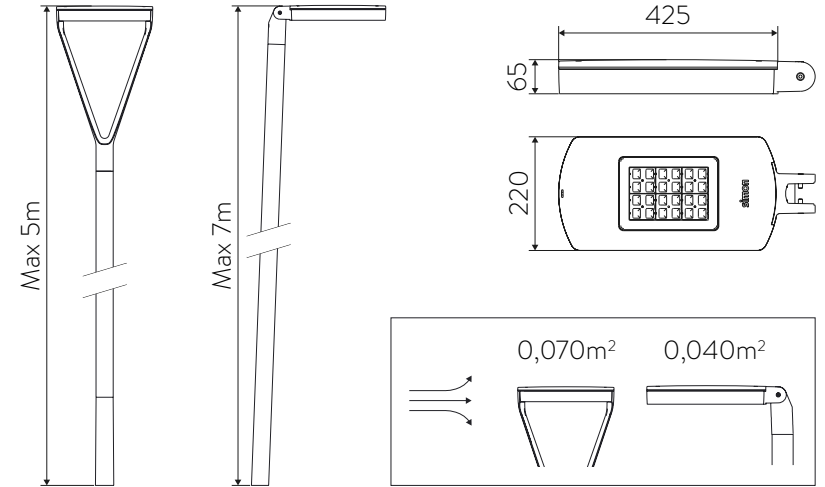
- İşik sistemi, 93/68/CCE yönergesine tabi olup, söz konusu yönergeye uygun bileşenler kullanılmak zorundadır. Bir tesisat içerisinde bu ışık sistemi, tedarik kaynağından farklı bileşenlerle kullanıldığı zaman, bu setle ilgili olarak belirtilen yönergeye uyulma sorumluluğu, seti en son monte eden kişiye ait olacaktır. Bu, yönergenin tek tek etkilendiği belligiştirli bileşenlerin işaretilenmesini muaf tutmaz.
- Kurulması sırasında elektrik bağlantısının olmamasına dikkat ediniz.
- Işıklandırılmalar nitelikli bir elektrikli tarafından elektrik tesisatlarının ulusal ve yerel kurallarını ve regülasyonlarını yerine getirilecek şekilde takılmalıdır.
- Elektrostatik yüklemeye karşı hassas aletler. (ESD). Bunları önlemek için dikkatli manipüle ediniz.
- Yanlış bir montaj arızalara neden olabilir.
- Simon, ürünün uygun olmayan herhangi bir kullanımından sorumlu değildir.

تحذير:

- تخضع الفوانيس الورقية للتعليم 93/68 للسوق المشتركة وعليه فمن الضروري استخدام مكونات تفي بهذا التعليم . عندما يتم تركيب هذا الفانوس بمكونات مختلفة وليس مجهزاً في الأصل فإن الوفاء بهذا التعليم يقع على عاتق المجمع النهائي. وهذا لا يعني من استيفاء هذه المكونات التي يؤثر عليها التعليم بشكل فردي .
- تأكد خلال التركيب من أن التغذية الكهربائية غير موصلة.
- يجب تركيب المصابيح من قبل فني كهرباء مؤهل، مع الالتزام بجميع اللوائح والتعليمات الوطنية أم المحلية، الخاصة بالمنشآت الكهربائية.
- أجهزة حساسة للكهرباء الكهروستاتيكية (ESD). يجب مناوئتها بالاحتياطات اللازمة لتفاديها.
- أي تركيب غير سليم يمكن أن يسبب خللاً بالأجهزة.
- سيمون ليست مسؤولة عن أي استعمال غير صحيح للمنتج.

LUMINARIA ALTAIR IXF/IYF Istanium® LED

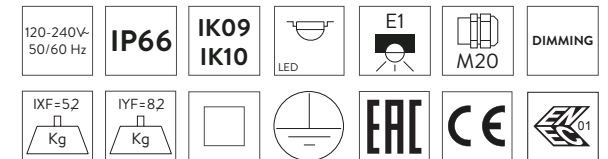
LUMINARIA ALTAIR IXF/IYF
LUMINAIRE ALTAIR IXF/IYF
LUMINAIRE ALTAIR IXF/IYF
灯具 ALTAIR IXF/IYF



LED	Intensidad / Intensity Courant / Stromst LEDs 电流	Temp. Color / Colour Temp. Temp. Couleur / Farb Temperature 色温	Cables recomendados / Cabos recomendados Câble recommandable / Recommended cables 推荐电缆类型
12 LED	350 mA	3000K WDL	VV-K UNE21123-1 0,6/1 KV classe 5 RV-K UNE21123-2 0,6/1 KV classe 5
16 LED	530 mA	4000K NDL	
24 LED	700 mA	5000K DL **	
** Producto a medida / Produto feito sob encomenda Produit personnalisé / Custom product 定制产品			APC **

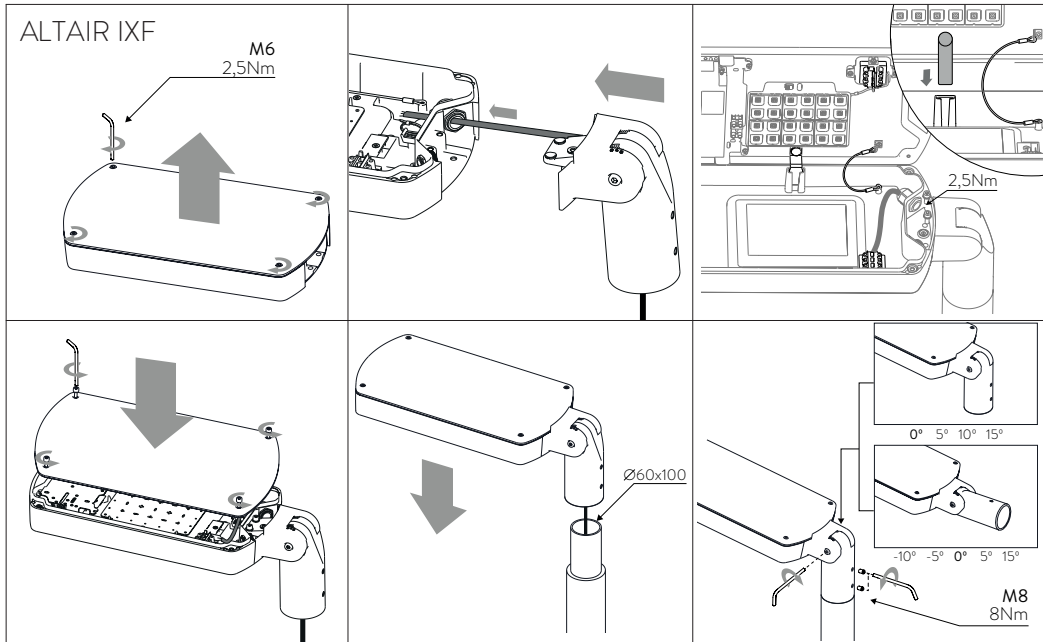
Especificaciones

Especificações
Caractéristiques
Specification
规格

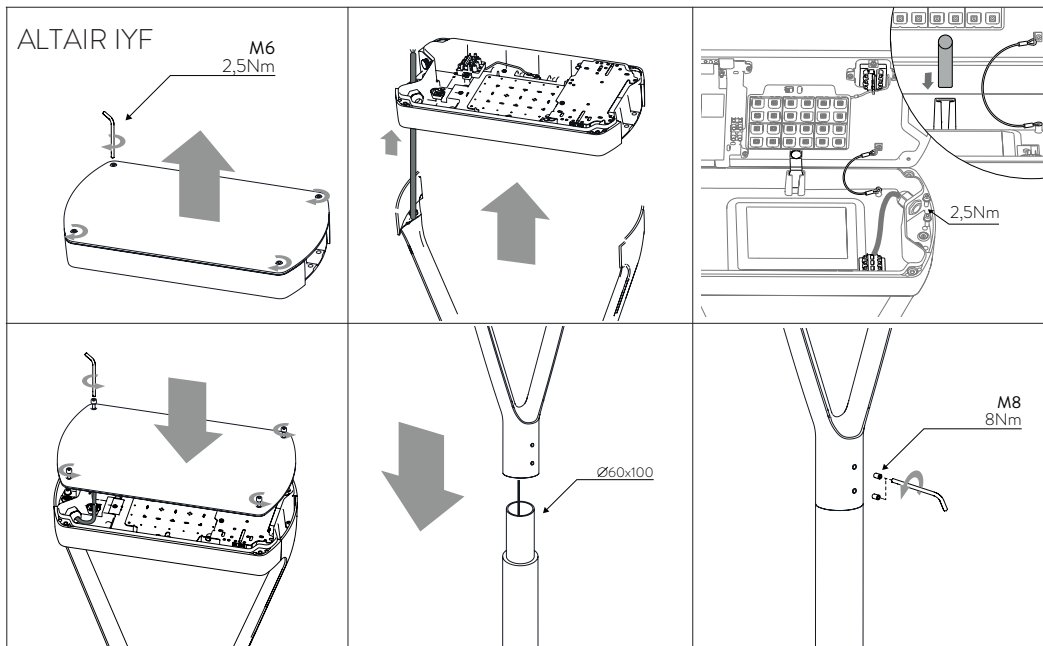
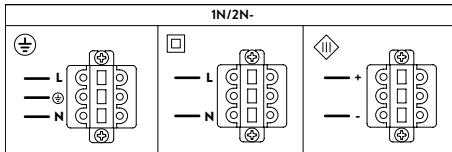


simon

Montaje - Mantagem - Assemblage - Assembly - 装配



Conexión - Conexão - Connection - 连接



¡Advertencia!

- Las luminarias están sometidas a la directiva 93/68/CEE por tanto deben utilizarse componentes que cumplan dicha directiva. Cuando en una instalación se utilice esta luminaria con componentes de distinta fuente de suministro y no equipada na origen, la responsabilidad del cumplimiento de la directiva para este conjunto será del montador final. Esto no exime del marcado de aquellos componentes a los que la directiva afecte individualmente.
- Durante la instalación asegúrese que la alimentación eléctrica esté desconectada.
- Las luminarias deben ser instaladas por un electricista cualificado y cumpliendo todas la normas y regulaciones, tanto nacionales como locales, sobre instalaciones eléctricas.
- Dispositivos sensibles a descargas electroestáticas. *ESD*. Manipular con las precauciones necesarias para evitarlas.
- Un montaje incorrecto puede causar averías.
- Simon no se hace responsable de cualquier uso indebido del producto.

Avertissement !

- As luminárias estão submetidas à diretiva 93/68/CCE, portanto devem utilizar-se componentes que cumpram esta diretiva. Quando numa instalação seja utilizada esta luminária com componentes de diferente fonte de fornecimento e não equipada na origem, a responsabilidade do cumprimento da diretiva para este conjunto será do montador final. Isto não isenta do marcado aos componentes que a diretiva afete individualmente.
- Durante a instalação, é preciso assegurar-se de que a alimentação elétrica está desligada.
- As luminárias devem ser instaladas por um electricista qualificado e cumprindo todas as normas e regulamentos, tanto nacionais como locais, sobre instalações elétricas.
- Dispositivos sensíveis a descargas electrostáticas (ESD). Para evitar descargas electrostática, tomar as om as precauções necessárias au manipular o produto.
- Uma montagem incorreta pode causar avarias.
- A Simon não assume nenhuma responsabilidade por qualquer utilização imprópria do producto.

Attention !

- Les lampions sont soumis à la directive 93/68/CCE, par conséquent, nous devons utiliser des composantes respectant ladite directive. Si nous utilisons ce lampion avec des composantes provenant de différentes sources d'approvisionnement n'étant pas équipé à l'origine, la responsabilité de l'accomplissement de la directive par rapport à cet ensemble sera du monteur final. Ceci n'exonère pas du marquage des composantes atteintes individuellement par la directive.
- Veuillez vous assurer que l'alimentation électrique est débranchée au cours de l'installation.
- Les éclairages doivent être installés par un électricien qualifié dans le respect des normes et réglementations, nationales ou locales, potant sur les installations électriques.
- Equipements sensibles aux décharges électrostatiques (ESD). Manipuler en prenant les précautions nécessaires.
- Un montage incorrect peut causer des pannes.
- Simon ne saurait être tenu pour responsable de toute mauvaise utilisation du produit.

Warning!

- The lights are submitted to the Directive 93/68/CCE, therefore only components that fulfil such directive shall be used. When this light is installed with components from a different supply source, instead of being equipped with the original components, the responsibility of the fulfilment of the directive for the whole set will lie on the final installer. This does not exempt the marking of those components that the directive affects individually.
- During the installation make sure power is OFF.
- Fixtures must be installed by a qualified electrician in accordance with all national and local electrical and construction codes and regulations.
- Electrostatic sensitive devices (ESD). Handle with necessary precautions to avoid ESD.
- Incorrect assembly can cause malfunction.
- Simon is not responsible of any incorrect use of the product.

警告!

- 灯具符合93/68/CCE指令，因此请使用符合该指令的零部件或组件。如在安装时使用的是其他供应商的配件而非原装配件，则应由最终安装者承担遵守该指令所规定的责任。
- 在安装过程中，请确保切断电源。
- 该灯具的安装须由合格的电工完成并严格遵守该国家和地区的电器安装规章守则。
- 此设备为静电放电敏感设备 (ESD) ，请做好必要的预防措施以避免其发生。
- 不正确的安装可能会导致产品故障。
- 如因不正确的使用或安装而导致产品故障，西蒙电气概不负责。