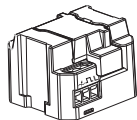


Art. 2721313-039 MÓDULO REGULADOR S-27 TRAF0 ELECTROMAGNÉTICO



MÓDULO REGULADOR S-27 TRAF0 ELECTROMAGNÉTICO

MODULE RÉGULATION S-27 TRANSFO ÉLECTROMAGNÉTIQUE

S-27 ELECTROMAGNETIC TRANSFOR. ADJUSTER MODULE

Instalable en caja universal, caja de registro, falso techo o acoplado al pulsador Art. 27659- ..

Instalável em caixa universal, caixa de registo, falso tecto ou acoplado ao botão Art. 27659- ..- ..

Installé dans un boîtier universel, de connexion, faux-plafond ou accouplé à un poussoir Art. 27659- ..

Installable in universal mounting boxes, junction box, false ceiling or connected to push-button switch Art. 27659- ..

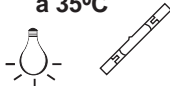
CARACTERISTICAS / CARACTÉRISTIQUES / SPECIFICATIONS

230V ± 10%~ 50HZ

Temp. almacen.-25 a 70°C
 Temp. funciona. 0 a 55°C



**40 - 500W
 a 35°C**



**50 - 350VA
 a 35°C**



Normas: Normes : Regulations:

**EN 60669-2-1 en 61000-3-2
 EN 61000-3-2 EN 55015
 EN 61000-4 (2,3,4,5,6,8,11)**



RECOMENDACIONES / RECOMENDAÇÕES / RECOMMENDATIONS

- Pulsación corta conecta/desconecta la carga.
- Pulsación mantenida regula la carga.

- Toque rápido: liga/desliga a carga.
- Toque mantido: regula a carga.

- Courte pression connecte/déconnecte la charge.
- Pression continue de régulation de la charge.

- Short press of button connects/disconnects the load.
- Holding the button down regulates the current.

Máx. 5 pulsadores, máx. suma de distancias de cableado 75m.

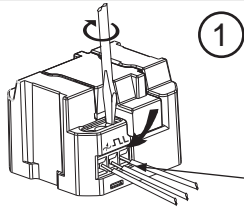
No compatible con pulsadores con luminoso o piloto. Protección: fusible y térmico auto-rearmable, en caso de activación esperar un tiempo prudencial y revisar la instalación. Nota: a más de 35°C de temperatura ambiente la carga máxima admisible debe decrementarse en 50W.

Máximo de 5 botões e um total de 75 m de cabo. Não compatível com botões com indicador luminoso ou luz de aviso. Protecção: fusível e térmico auto-rearmável, em caso de activação esperar um tempo prudencial e revisar a instalação. Nota: A mais de 35°C de temperatura ambiente, a carga máxima admissível deve ser reduzida em 50W.

Maxi 5 poussoirs, somme des distances maximales de câblage 75 m. Non compatible avec poussoirs et voyant ou pilote. Protection: fusible et thermique auto-réglable, en cas d'activation patienter pendant un délai de sécurité... et revoir l'installation. Note : en cas de température ambiante supérieure à 35°C, la charge maximale admissible doit être abaissée à 50W.

Maximum of 5 push button switches and a total of 75m of wiring. Not compatible with illuminated or pilot push button switches. Protection: fuse and thermal auto-rearm, when activated wait for a sensible period of time and check the installation. Note: at an environment temperature of more than 35°C the maximum acceptable load should be decreased by 50W.

INSTALLATION MODULE INSTALLATION MODULE



Máx.sección 2,5mm²

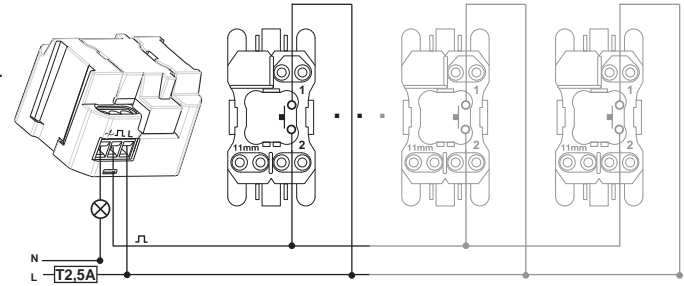
- Cablear según esquemas
- Efectuar a cablagem segundo os esquemas.
- Câbler selon les schémas
- Wiring according to diagrams

NOTA: Desconectar la tensión antes de comenzar la instalación.

NOTA: Desligar a tensão antes de começar a instalação.

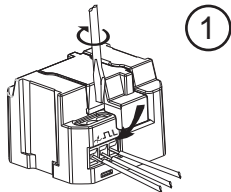
NOTE: Mettre hors tension avant de commencer l'installation.

NOTE: Disconnect the power supply before beginning installation.

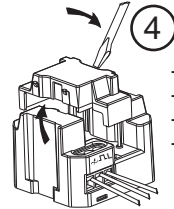


INSTALACIÓN MÓDULO ACOPLANDO PULSADOR S-27 INSTALAÇÃO MÓDULO ACOPLANDO BOTÃO S-27

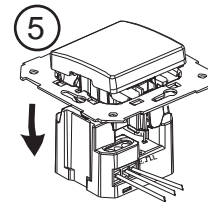
INSTALLATION MODULE EN COUPLANT UN POUSSOIR S-27 INSTALLATION MODULE CONNECTING S-27 PUSH-BUTTON SWITCH



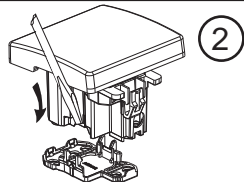
- Cablear según esquemas
- Cablagem segundo os esquemas
- Câbler selon les schémas
- Wiring according to diagrams



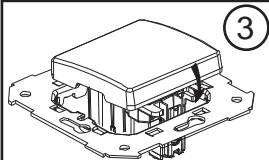
- Extraer tapa
- Extrair a tampa
- Extraire couvercle
- Remove cover



- Montar por presión e instalar en caja de empotrar.
- Montar por pressão e instalar em caixa de embutir.
- Monter par pression et installer dans un boîtier à encastrer.
- Assemble by pressure and install in the flush mounting box.



- Extraer tapa posterior del pulsador Art. 27659- ..
- Extrair a tampa posterior do botão Art. 27659- ..
- Extraire couvercle après le poussoir Art. 27659- ..
- Remove push-button switch rear-mounted cover Art. 27659- ..



- Acoplar el pulsador Art. 27659- .. al bastidor de la placa
- Acoplar o botão ao quadro da placa Art. 27659- ..
- Coupler le poussoir Art. 27659- .. au châssis de la plaque
- Connect the push button switch Art. 27659- .. to the metallic support frame

