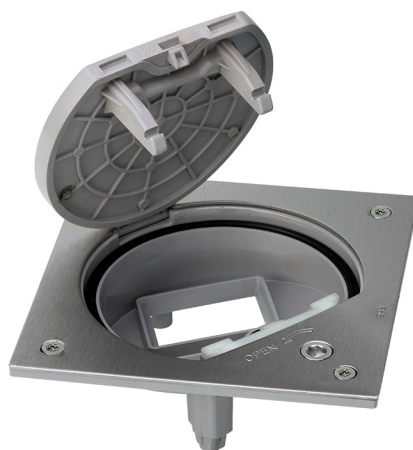


Unité porte-mécanisme IP66 avec serrure de sécurité pour 1 fonction 1 élément en acier inoxydable Simon K45

RÉF. KSE0SEC/23/72



INFORMATION DE BASE

DESCRIPTION

Avec la mise à jour de la gamme, son équivalent pour la nouvelle version est la référence KFH100SEC/72.

FINITION

Acier Inoxydable

MATÉRIAU

Acier inoxydable

COMPATIBILITÉ

Fonctions Simon K45

CONTENU DE L'EMBALLAGE

Unité porte-mécanisme IP66 vide avec verrouillage de sécurité, joint d'étanchéité carré pour registre IP66, 4 vis pour la fixation de l'unité porte-mécanisme et manuel d'installation

CLASSE ETIM

EC000024

REMARQUES

La couverture a des points d'ancrage qui protègent les connexions lors de l'utilisation contre les pressions et les contraintes dues au passage du personnel.

INFORMATION TECHNIQUE

MARCHÉ DISPONIBLE

CE

PROTECTION CONTRE L'ENTRÉE DE POUSSIÈRE ET PETITS OBJETS

Oui, lorsque le porte-mécanisme n'est pas utilisé, le couvercle peut être fermé hermétiquement

DISPONIBLE EN

Unité de support de mécanisme en laiton IP66 vide à compléter avec les solutions de la gamme K45, avec prise de courant et boîtier pour connecteur RJ45, et combinaison d'une prise de courant avec connecteur RJ45

RIGIDITÉ DIÉLECTRIQUE

Sans perforation ni contournement à 2000 V à 50H pendant 1 minute

TEMPÉRATURE MAX PENDANT LES TRAVAUX DE CONSTRUCTION (°C)

+90° C

RÉSISTANCE À LA CHALEUR (°C)

+70°C (selon la norme IEC 60670)

CLASSIFICATION IK

07,08

RÉSISTANCE D'ISOLATION (V-MΩ)

>5 MOhm à 500 V

CLASSIFICATION IP

IP66

DISPONIBILITÉ DU KIT

Non

MAINTENANCE

Nettoyez avec un chiffon doux et sec. N'utilisez pas de chiffons abrasifs et/ou de nettoyeurs contenant du chlore.

CHARGE MAXIMALE (KG)

1000kg

PLAGE DE TEMPÉRATURE PENDANT L'INSTALLATION (°C)

-25 à 60° C

NOMBRE DE MODULES

2 modules

DIMENSION D'ENCASTREMENT (MM)

145 x 145 mm en falso suelo

VERSION

1 élément

INSTALLATION ET MAINTENANCE

RETRAIT DES COMPOSANTS

Avec outil seulement

NOMBRE DE POSITIONS D'OUVERTURE DU COUVERCLE

1

RETRAIT DU COUVERCLE

Avec outil seulement

EXTINCTION (°C)

+650°C (selon la norme IEC 60670)

TYPE DE FIXATION

L'unité porte-mécanisme est fixée au registre à l'aide de 4 vis à tête hexagonale de 2,5 mm (type Allen) fournies avec l'unité porte-mécanisme

RETRAIT DU CADRE

Avec outil seulement

PEUT ÊTRE INSTALLÉ EN GOULOTTE

Plástica

SENS D'INSTALLATION

Le couvercle s'ouvre dans le sens choisi en fonction de l'orientation du registre lors de la phase d'installation

TYPE D'INSTALLATION

Sa conception permet une incorporation dans tout type de sol, qu'il s'agisse d'un revêtement de sol ou plancher technique, combinant l'unité porte-mécanisme avec le registre conformément au type d'installation (réf. KGE170 pour revêtement de sol et réf. KGE170TF pour plancher technique)

RÉGLEMENTATION

RÉGLEMENTATIONS

Directive 2014/35/UE LVD + Directive 2011/65/UE RoHS + EN 50581:2012 + EN 60670-23:2008

INFORMATION LOGISTIQUE

CODE EAN UNITAIRE 8426436043565	POIDS BRUT EMBALLAGE UNITAIRE 0.41	LONGUEUR EMBALLAGE 137.00
HAUTEUR EMBALLAGE UNITAIRE 0.00	POIDS NET DU PRODUIT 0.41	UNITÉ DE MESURE EMBALLAGE MMT
LARGEUR EMBALLAGE UNITAIRE 0.00	UNITÉ DE POIDS EMBALLAGE UNITAIRE KGM	VOLUME EMBALLAGE 1445213.00
LONGUEUR EMBALLAGE UNITAIRE 0.00	EAN EMBALLAGE 8426436043565	UNITÉ DE VOLUME EMBALLAGE MMQ
VOLUME EMBALLAGE UNITAIRE 0.30	UNIT. CONTENUES EMBALLAGE 1	POIDS BRUT EMBALLAGE 0.41
UNITÉ DE VOLUME EMBALLAGE UNITAIRE MMQ	HAUTEUR EMBALLAGE 77.00	POIDS NET EMBALLAGE 0.41
	LARGEUR EMBALLAGE 137.00	UNITÉ DE POIDS EMBALLAGE KGM