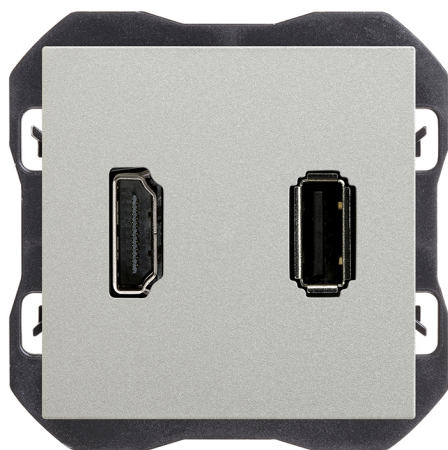


Connecteur HDMI 2.0 4K + connecteur aluminium USB 2.0 type A Simon 270

RÉF. 20000095-093



INFORMATION DE BASE

FINITION

COMPATIBILITÉ

CLASSE ETIM

Cadres Simon 270

EC002906

MATÉRIAU

CONTENU DE L'EMBALLAGE

Connecteur HDMI,
connecteur USB, enjoliveur et
mode d'emploi

INFORMATION TECHNIQUE

MARCHÉ DISPONIBLE
CE

SECTION DE CÂBLE ADMISE
(MM)

De 1,5 à 2,5 mm

RÉVISION

2.0

TYPE DE CONNECTEUR

HDMI + USB

TYPE DE COUVERCLE

Large

NOMBRE D'ÉLÉMENTS
POSSIBLES

1 élément

FORMAT

HDMI,USB

CLASSIFICATION IP

IP20

MAINTENANCE

Nettoyez avec un chiffon doux et sec. N'utilisez pas de chiffons abrasifs et/ou de nettoyants contenant du chlore.

PLAGE DE TEMPÉRATURE DE
FONCTIONNEMENT (°C)

5 - 45 °C

RAL

9006

PLAGE DE TEMPÉRATURE DE
STOCKAGE (°C)

-25 - 50 °C

TYPE DE PORT USB

A

INSTALLATION ET MAINTENANCE

INSTALLABLE DANS BOÎTE
D'ENCASTREMENT

Universal

SENS D'INSTALLATION

Horizontal

TYPE D'INSTALLATION

À encastrer

TYPE DE CONNEXION DE BORNE
- FONCTION 1

Connecteur traversant à vis

RÉGLEMENTATION

RÉGLEMENTATIONS

Directive 2011/65/UE RoHS + EN 50581:2012

INFORMATION LOGISTIQUE

CODE EAN UNITAIRE

8421053283905

POIDS NET DU PRODUIT

0.05

LONGUEUR EMBALLAGE

55.00

HAUTEUR EMBALLAGE UNITAIRE

0.00

UNITÉ DE POIDS EMBALLAGE
UNITAIRE

KGM

UNITÉ DE MESURE EMBALLAGE

MMT

LARGEUR EMBALLAGE UNITAIRE

0.00

EAN EMBALLAGE

8421053283905

VOLUME EMBALLAGE

0.24

LONGUEUR EMBALLAGE
UNITAIRE

0.00

UNIT. CONTENUES EMBALLAGE

1

UNITÉ DE VOLUME EMBALLAGE

DMQ

VOLUME EMBALLAGE UNITAIRE

0.00

HAUTEUR EMBALLAGE

80.00

POIDS BRUT EMBALLAGE

0.00

POIDS BRUT EMBALLAGE
UNITAIRE

0.05

LARGEUR EMBALLAGE

55.00

POIDS NET EMBALLAGE

0.05

UNITÉ DE POIDS EMBALLAGE

KGM



GND - 

D +

D -

R - Derecha / Direita / Droit / Right

+5V - VBUS (5V)

SH - Malla /Shell



