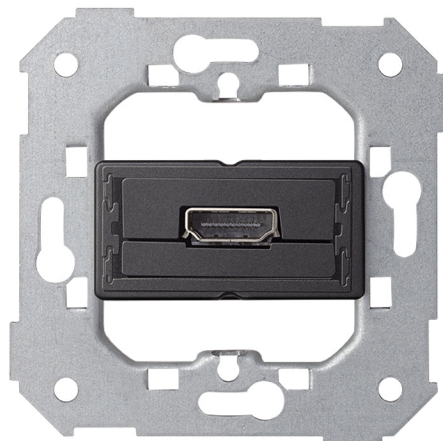


Conector HDMI v1.4 Simon 75

REF. 7501094-039



INFORMACIÓN BÁSICA

DESCRIPCIÓN

Conector HDMI v1.4 que podrás escoger en la serie Simon 82, es el modelo 7501094-039 y el tipo de embornamiento del componente es hembra - hembra. La longitud máxima recomendada de cableado: 5 metros para cables de categoría 1 y 12 metros para cables de categoría 2. Para más información consultar la hoja de instrucciones del producto.

La serie Simon 82 tiene conectores que facilitan siempre la adaptación a los diferentes dispositivos electrónicos que tienes en el hogar, es por ello, que ofrecemos siempre la máxima calidad en su fabricación para responder a la máxima compatibilidad con tus dispositivos en el hogar.

En cuanto a personalización se refiere la colección Simon 82 es una de las más demandadas gracias al acabado vanguardista que ofrece, organizados en 4 familias: metal noble, madera, metal color y color. Creando una sintonía única con cada rincón de tu hogar. A la hora de realizar la instalación en dos sencillos pasos puedes tener el elemento correctamente instalado, gracias a la compatibilidad con los mecanismos de la serie Simon 77.

COMPATIBILIDAD

Marcos Simon 75, Simon 82 Detail, Simon 82 Nature y Simon 82

CONTENIDO DEL EMBALAJE

Conector VGA HD15 hembra + mini-jack y hoja de instrucciones

CLASE ETIM

EC000018

OBSERVACIONES

Longitud máxima recomendada de cableado: 5 metros para cables de categoría 1 y 12 metros para cables de categoría 2. Para más información consultar hoja de instrucciones del producto.

INFORMACIÓN TÉCNICA

MERCADO DISPONIBLE

CE

NÚMERO DE ELEMENTOS POSIBLES

1 elemento

RANGO DE TEMPERATURA DE FUNCIONAMIENTO (°C)

5 - 40 °C

SECCIÓN DE CABLE ADMITIDA (MM)

De 0,2 a 0,5 mm

FORMATO

HDMI

RANGO DE TEMPERATURA DE ALMACENAMIENTO (°C)

-25 - 50 °C

REVISIÓN

1.4

CLASIFICACIÓN IP

IP20

VERSIÓN

Individual

TIPO DE CONECTOR

HDMI

TIPO DE MECANISMO

Insertion

INSTALACIÓN Y MANTENIMIENTO

INSTALABLE EN CAJA DE
EMPOTRAR
Universal

TIPO DE INSTALACIÓN
Apto para superficie y empotrar

TIPO DE CONEXIÓN DE
TERMINAL - FUNCIÓN 1
Hembra-hembra

NORMATIVA

REGULACIONES

Dir. 2011/65/UE RoHS + post. mod. | EN IEC 63000:2018

INFORMACIÓN LOGÍSTICA

CÓDIGO EAN UNITARIO

8421053121856

UNIDAD DE PESO EMBALAJE UNITARIO

KGM

VOLUMEN EMBALAJE

329232

ALTURA EMBALAJE UNITARIO

0

EAN EMBALAJE

8421053121856

UNIDAD DE VOLUMEN EMBALAJE

MMQ

ANCHO EMBALAJE UNITARIO

0

UDS. CONTENIDAS EMBALAJE

1

PESO BRUTO EMBALAJE

0.06

LONGITUD EMBALAJE UNITARIO

0

ALTURA EMBALAJE

57

PESO NETO EMBALAJE

0.06

VOLUMEN EMBALAJE UNITARIO

0

ANCHO EMBALAJE

76

UNIDAD DE PESO EMBALAJE

KGM

PESO BRUTO EMBALAJE UNITARIO

0.06

LONGITUD EMBALAJE

76

PESO NETO DEL PRODUCTO

0.06

UNIDAD DE MEDIDA EMBALAJE

MMT