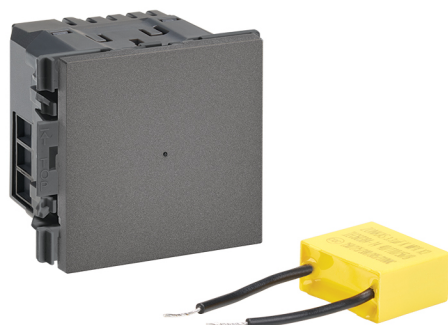


Conmutador electrónico Simon iO 2 Hilos titanio 2 Hilos Simon 270

REF. 21000322-096



INFORMACIÓN BÁSICA

DESCRIPCIÓN

Moderniza tu casa con control IOT de luces de forma fácil aprovechando el cableado existente en la pared de tu casa y sin necesidad de hacer obras. Instala el Interruptor Simon iO de 2 hilos, sin necesidad de cablear el neutro, colocando un condensador en paralelo a la carga. Se comunica con la nube a través del WiFi de tu hogar y puedes encender y apagar las luces en remoto o también puedes vincularlo a tus asistentes de voz Hey Google o Amazon Alexa para gestionar la luz con comandos voz. También puedes ampliar prestaciones con el HUB de sobremesa, completando tus experiencias con sensórica y programaciones horarias. Si tienes dudas, ven a la casa de la Luz de Simon, en Madrid y Barcelona, y inspírate con todas las posibilidades. Empieza hoy a crear tu casa Smart. Hasta 9 colores de acabados disponibles: 090 Blanco Brillo; 190 Blanco Mate; 091 Cobre; 093 Aluminio; 094 Cava; 095 Oro; 096 Titanio; 097 Bronce; 098 Negro mate.

ACABADO

Titanio mate

COMPATIBILIDAD

Marcos Simon 270

CLASE ETIM

EC001590

MATERIAL

Termoplástico

CONTENIDO DEL EMBALAJE

Mecanismo, tapa, condensador y hoja de instrucciones

OBSERVACIONES

Se necesita instalar el condensador en paralelo a la carga para el correcto funcionamiento. Carga con tecnología LED hasta 200W 230VAC 50Hz. Para completar la instalación del producto se necesita del bastidor múltiple y del marco de la serie 270. Disponibles en varios acabados. Se recomienda escoger el marco con el mismo color del interior seleccionado para crear conjunto monocolor.

INFORMACIÓN TÉCNICA

MERCADO DISPONIBLE CE	PROTOCOLO DE CONECTIVIDAD Wifi	RANGO DE TEMPERATURA DE FUNCIONAMIENTO (°C) 0 - 40 °C
SECCIÓN DE CABLE ADMITIDA (MM) De 1,5 a 2,5 mm	NÚMERO DE INTERRUPTORES 1	ALIMENTACIÓN (V~) 230 V~
NÚMERO DE ELEMENTOS POSIBLES 1 elemento	CLASIFICACIÓN IP IP20	RAL 9007
FRECUENCIA 50 - 60 Hz	MANTENIMIENTO Limpiar con un paño suave y seco. No utilizar paños y/o limpiadores abrasivos que contengan cloro.	RANGO DE TEMPERATURA DE ALMACENAMIENTO (°C) -25 - 75 °C
FUNCIÓN INDICADORA Sí	TIPO DE MECANISMO Push	TENSIÓN (V~) 230 V~
INTENSIDAD (A) 10 AX		

INSTALACIÓN Y MANTENIMIENTO

DESNUDADO DE CABLE NECESARIO (MM) 7	INSTALABLE EN CAJA DE EMPOTRAR Universal	TIPO DE INSTALACIÓN Apto para empotrar
	DIRECCIÓN DE INSTALACIÓN Horizontal,Vertical	TIPO DE CONEXIÓN DE TERMINAL - FUNCIÓN 1 A tornillo

NORMATIVA

REGULACIONES

Dir. 2014/53/UE RED | Dir. 2011/65/UE RoHS + post. mod. | EN 50428:2005 + A1:2007 + A2:2009 | ETSI EN 300328 V2.2.2 | EN IEC 63000:2018

INFORMACIÓN LOGÍSTICA

CÓDIGO EAN UNITARIO 8421053358443	PESO BRUTO EMBALAJE UNITARIO 0.07	LONGITUD EMBALAJE 55.00
ALTURA EMBALAJE UNITARIO 0.00	PESO NETO DEL PRODUCTO 0.07	UNIDAD DE MEDIDA EMBALAJE MMT
ANCHO EMBALAJE UNITARIO 0.00	UNIDAD DE PESO EMBALAJE UNITARIO KGM	VOLUMEN EMBALAJE 242000.00
LONGITUD EMBALAJE UNITARIO 0.00	EAN EMBALAJE 8421053358443	UNIDAD DE VOLUMEN EMBALAJE MMQ
UNIDAD DE MEDIDA EMBALAJE UNITARIO MMT	UDS. CONTENIDAS EMBALAJE 1	PESO BRUTO EMBALAJE 0.09
VOLUMEN EMBALAJE UNITARIO 0.00	ALTURA EMBALAJE 80.00	PESO NETO EMBALAJE 0.07
UNIDAD DE VOLUMEN EMBALAJE UNITARIO MMQ	ANCHO EMBALAJE 55.00	UNIDAD DE PESO EMBALAJE KGM



Para información más detallada consultar la hoja de instrucciones
For more detailed information check the instruction sheet