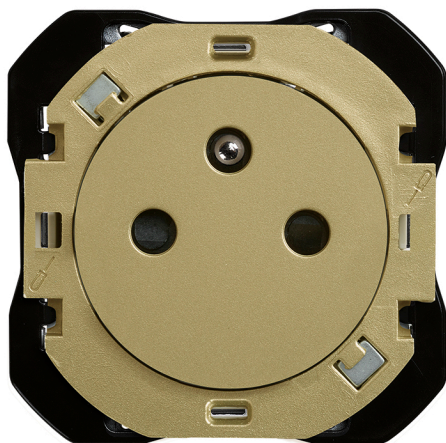


Prise 2P+T CLEAN 16 A 250 V~ avec système de bornage à visser laiton Simon 270

RÉF. 20000455-097



INFORMATION DE BASE

FINITION

CONTENU DE L'EMBALLAGE

CLASSE ETIM

Mécanisme, enjoliveur et mode d'emploi

EC000125

INFORMATION TECHNIQUE

MARCHÉ DISPONIBLE
CE

TYPE DE COUVERCLE
Large

NOMBRE D'ÉLÉMENTS
POSSIBLES
1 élément

INTENSITÉ (A)
16 A

PLAGE DE TEMPÉRATURE DE
FONCTIONNEMENT (°C)
5 - 45 °C

PLAGE DE TEMPÉRATURE DE
STOCKAGE (°C)
-25 - 50 °C

INSTALLATION ET MAINTENANCE

INSTALLABLE DANS BOÎTE
D'ENCASTREMENT
Universal

SENS D'INSTALLATION
Horizontal, Vertical

TYPE D'INSTALLATION
À encastrer

RÉGLEMENTATION

RÉGLEMENTATIONS

Directive 2011/65/UE RoHS + EN 50581:2012 + IEC 60884-1 Ed 3.2 + UNE 20315-1-1:2017 + UNE 20315-1-2:2023

INFORMATION LOGISTIQUE

CODE EAN UNITAIRE 8421053302057	POIDS NET DU PRODUIT 0.05	LONGUEUR EMBALLAGE 280.00
HAUTEUR EMBALLAGE UNITAIRE 0.00	UNITÉ DE POIDS EMBALLAGE UNITAIRE KGM	UNITÉ DE MESURE EMBALLAGE MMT
LARGEUR EMBALLAGE UNITAIRE 0.00	EAN EMBALLAGE 8421053302064	VOLUME EMBALLAGE 1818180.00
LONGUEUR EMBALLAGE UNITAIRE 0.00	UNIT. CONTENUES EMBALLAGE 10	UNITÉ DE VOLUME EMBALLAGE MMQ
VOLUME EMBALLAGE UNITAIRE 0.00	HAUTEUR EMBALLAGE 55.50	POIDS BRUT EMBALLAGE 0.00
POIDS BRUT EMBALLAGE UNITAIRE 0.05	LARGEUR EMBALLAGE 117.00	POIDS NET EMBALLAGE 0.51
		UNITÉ DE POIDS EMBALLAGE KGM

