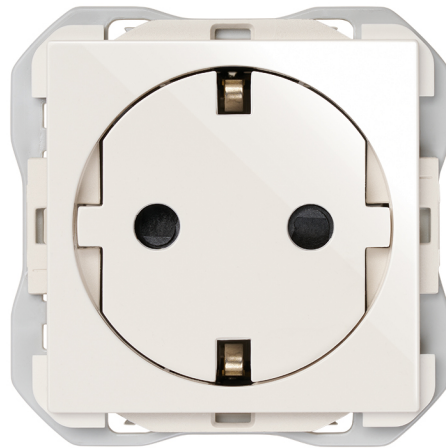


**Base de tomada schuko clean modular 16A 250 V~ com sistema de conexão de terminais a parafuso branco Simon 270**

REF. 20000435-090



## INFORMAÇÃO BÁSICA

### DESCRIÇÃO

A base CLEAN modular Simon 270 é totalmente compatível com as molduras padrão e incorpora um sistema magnético patenteado auto-cover para garantir que a tampa se desloque automaticamente quando as tomadas visíveis não são utilizadas, evitando assim o acúmulo de sujeira em seu interior, facilitando sua limpeza e prolongando sua durabilidade. Com um design limpo e minimalista, incorpora uma superfície plana alinhada com a parede para que fique totalmente integrado. Sua compatibilidade com molduras padrão permite escolher funções e comprar molduras múltiplas com total liberdade, inclusive colocar um CLEAN no final da instalação. Com essa base CLEAN modular, Simon 270 se reafirma como uma das gamas mais versáteis do mercado. Projetada para se adaptar a qualquer necessidade, oferecendo estética, funcionalidade e tecnologia em um único sistema.

### ACABAMENTO

Branco brilhante

### COMPATIBILIDADE

Marcos Simon 270

### MATERIAL

Termoplástico

### CLASSE ETIM

EC000125

### OBSERVAÇÕES

Disponível em vários acabamentos. Recomenda-se escolher uma moldura da mesma cor do interior selecionado para criar um conjunto monocromático.

## INFORMAÇÃO TÉCNICA

### DISPONÍVEL NO MERCADO

CE

### INTENSIDADE (A)

16 A

### TENSÃO NOMINAL (V~)

250 V~

### FORMATO

Schuko

### CLASSIFICAÇÃO IP

IP20

### ALIMENTAÇÃO (V~)

250 V~

### FREQUÊNCIA

50 - 60 Hz

### MANUTENÇÃO

Limpe com um pano macio e água com sabão. Não utilize panos e/ou produtos de limpeza abrasivos que contenham cloro.

### RAL

9003

### FUNÇÃO INDICADORA

Não

### TENSÃO (V~)

250 V~

### MONOBLOCO

Não

## INSTALAÇÃO E MANUTENÇÃO

DESCASCAMENTO NECESSÁRIO  
DO CABO (MM)

14

TIPO DE CONEXÃO DO  
TERMINAL - FUNÇÃO 1

Por parafuso

## REGULAMENTAÇÃO

### REGULAMENTOS

Dir. 2011/65/UE RoHS + post. mod. | EN IEC 63000:2018 | IEC 60884-1 Ed 3.2 | UNE 20315-1-1:2017 | UNE 20315-1-2:2017 | DS 60884-2-D1:2023

## INFORMAÇÃO LOGÍSTICA

CÓDIGO EAN UNITÁRIO 8421053381762	PESO BRUTO EMBALAGEM UNITÁRIA 0.055	COMPRIMENTO EMBALAGEM 280
ALTURA EMBALAGEM UNITÁRIA 0	PESO LÍQUIDO DO PRODUTO 0.055	UNIDADE DE MEDIDA EMBALAGEM MMT
LARGURA DA EMBALAGEM UNITÁRIA 0	UNIDADE DE PESO EMBALAGEM UNITÁRIA KGM	VOLUME EMBALAGEM 1818180
COMPRIMENTO EMBALAGEM UNITÁRIA 0	EAN EMBALAGEM 8421053381564	UNIDADE DE VOLUME EMBALAGEM MMQ
UNIDADE DE MEDIDA EMBALAGEM UNITÁRIA MMT	UNID. CONTIDAS EMBALAGEM 10	PESO BRUTO EMBALAGEM 0.59
VOLUME EMBALAGEM UNITÁRIA 0	ALTURA EMBALAGEM 55.5	PESO LÍQUIDO EMBALAGEM 0.55
UNIDADE DE VOLUME EMBALAGEM UNITÁRIA MMQ	LARGURA DA EMBALAGEM 117	UNIDADE DE PESO EMBALAGEM KGM

