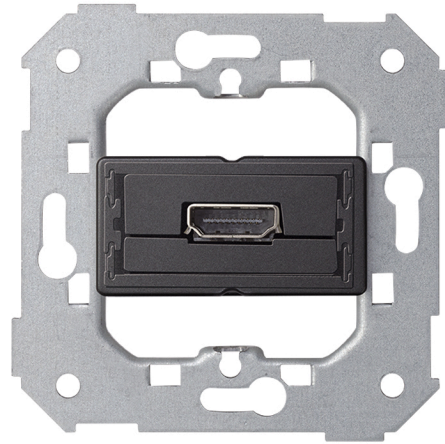


Conector HDMI v1.4 Simon 75

REF. 7501094-039



INFORMACIÓN BÁSICA

DESCRIPCIÓN

Conector HDMI v1.4 que podrás escoger en la serie Simon 82, es el modelo 7501094-039 y el tipo de embornamiento del componente es hembra - hembra. La longitud máxima recomendada de cableado: 5 metros para cables de categoría 1 y 12 metros para cables de categoría 2. Para más información consultar la hoja de instrucciones del producto.

La serie Simon 82 tiene conectores que facilitan siempre la adaptación a los diferentes dispositivos electrónicos que tienes en el hogar, es por ello, que ofrecemos siempre la máxima calidad en su fabricación para responder a la máxima compatibilidad con tus dispositivos en el hogar.

En cuanto a personalización se refiere la colección Simon 82 es una de las más demandadas gracias al acabado vanguardista que ofrece, organizados en 4 familias: metal noble, madera, metal color y color. Creando una sintonía única con cada rincón de tu hogar. A la hora de realizar la instalación en dos sencillos pasos puedes tener el elemento correctamente instalado, gracias a la compatibilidad con los mecanismos de la serie Simon 77.

COMPATIBILIDAD

Marcos Simon 75, Simon 82 Detail, Simon 82 Nature y Simon 82

CONTENIDO DEL EMBALAJE

Conector VGA HD15 hembra + mini-jack y hoja de instrucciones

CLASE ETIM

EC000018

OBSERVACIONES

Longitud máxima recomendada de cableado: 5 metros para cables de categoría 1 y 12 metros para cables de categoría 2. Para más información consultar hoja de instrucciones del producto.

INFORMACIÓN TÉCNICA

MERCADO DISPONIBLE

CE

NÚMERO DE ELEMENTOS POSIBLES

1 elemento

RANGO DE TEMPERATURA DE FUNCIONAMIENTO (°C)

5 - 40 °C

SECCIÓN DE CABLE ADMITIDA (MM)

De 0,2 a 0,5 mm

FORMATO

HDMI

RANGO DE TEMPERATURA DE ALMACENAMIENTO (°C)

-25 - 50 °C

REVISIÓN

1.4

CLASIFICACIÓN IP

IP20

VERSIÓN

Individual

TIPO DE CONECTOR

HDMI

TIPO DE MECANISMO

Insertion

INSTALACIÓN Y MANTENIMIENTO

INSTALABLE EN CAJA DE
EMPOTRAR

Universal

TIPO DE INSTALACIÓN

Apto para superficie y empotrar

TIPO DE CONEXIÓN DE
TERMINAL - FUNCIÓN 1

Hembra-hembra

NORMATIVA

REGULACIONES

Dir. 2011/65/UE RoHS + post. mod. | EN IEC 63000:2018

INFORMACIÓN LOGÍSTICA

CÓDIGO EAN UNITARIO

8421053121856

UNIDAD DE PESO EMBALAJE
UNITARIO

KGM

VOLUMEN EMBALAJE

329232.00

ALTURA EMBALAJE UNITARIO

0.00

EAN EMBALAJE

8421053121856

UNIDAD DE VOLUMEN
EMBALAJE

MMQ

ANCHO EMBALAJE UNITARIO

0.00

UDS. CONTENIDAS EMBALAJE

1

PESO BRUTO EMBALAJE

0.06

LONGITUD EMBALAJE UNITARIO

0.00

ALTURA EMBALAJE

57.00

PESO NETO EMBALAJE

0.06

VOLUMEN EMBALAJE UNITARIO

0.00

ANCHO EMBALAJE

76.00

UNIDAD DE PESO EMBALAJE

KGM

PESO BRUTO EMBALAJE
UNITARIO

0.06

LONGITUD EMBALAJE

76.00

PESO NETO DEL PRODUCTO

0.06

UNIDAD DE MEDIDA EMBALAJE

MMT