

## Caja metálica de pared de empotrar para 6 elementos dobles acero inox Simon 500 Cima

REF. 51000116-036



## INFORMACIÓN BÁSICA

### DESCRIPCIÓN

Caja de pared de acero inoxidable dentro de la gama Simon 500 Cima. Esta caja de pared para empotrar para 12 elementos, es la nueva propuesta de Simon 500 Cima para dar a sus estancias la máxima calidad, esta vez, con una caja de pared con estructura de aluminio y marco de acero inoxidable. Con dimensiones de 415 x 170 x 67 mm y una profundidad de 57 mm, la caja de pared para empotrar, puede llegar a albergar 12 elementos. Amplitud, sofisticación y originalidad son sinónimos de las cajas de pared empotradas de la gama Simon 500 Cima.

### ACABADO

Acero inoxidable

### MATERIAL

Acero inox

### COMPATIBILIDAD

Mecanismos Simon 500 Cima y Simon 27 Play/Simon K45 mediante adaptador específico

### CONTENIDO DEL EMBALAJE

Caja de superficie, tabique metálico, cable toma tierra, tacos de fijación, tornillería y manual de instalación

### CLASE ETIM

EC002601

### OBSERVACIONES

Los bastidores incluyen piezas enlazables que forman bloques, permitiendo separar la parte eléctrica de la parte de voz y datos para facilitar el mantenimiento

## INFORMACIÓN TÉCNICA

### MERCADO DISPONIBLE

CE

### DISPONIBLE EN

1, 2, 3, 4 y 6 elementos dobles

### INMUNIDAD

#### ELECTROMAGNÉTICA PARA CABLEADO VDM

Asegurada mediante la fijación del tabique metálico en el raíl habilitado en el cajetín para tal fin.

### NÚMERO DE ALOJAMIENTOS PARA CONEXIÓN A TIERRA

Raíl dedicado en la estructura de la caja

### CLASIFICACIÓN IK

10

### CLASIFICACIÓN IP

IP40

### DISPONIBILIDAD DE KIT

No

### MANTENIMIENTO

Limpiar con un paño suave y seco. No utilizar paños y/o limpiadores abrasivos que contengan cloro.

### NÚMERO DE MÓDULOS

12

### DIMENSIÓN DE EMPOTRAMIENTO (MM)

170 x 397 mm

### NÚMERO DE ENTRADAS LATERALES

4

### VERSIÓN

6 elementos dobles

## INSTALACIÓN Y MANTENIMIENTO

### EXTRACCIÓN DE COMPONENTES

Únicamente con herramienta

### TIPO DE FIJACIÓN

Mediante garras incluidas en el envoltorio en combinación de productos áridos, aglomerantes, aditivos

### EXTRACCIÓN DEL MARCO

Únicamente con herramienta

### INSTALABLE EN CAJA DE EMPOTRAR

Específico Simon 500 Cima (suministrado con el marco)

### DIRECCIÓN DE INSTALACIÓN

Vertical

### TIPO DE INSTALACIÓN

Apto para instalar empotrado en pared

## NORMATIVA

### REGULACIONES

Directive 2014/35/UE LVD + EN 60670-1:2005

## INFORMACIÓN LOGÍSTICA

CÓDIGO EAN UNITARIO

8421053099407

UNIDAD DE PESO EMBALAJE  
UNITARIO

KGM

VOLUMEN EMBALAJE

5.38

ALTURA EMBALAJE UNITARIO

0.00

EAN EMBALAJE

8421053099407

UNIDAD DE VOLUMEN  
EMBALAJE

DMQ

ANCHO EMBALAJE UNITARIO

0.00

UDS. CONTENIDAS EMBALAJE

1

PESO BRUTO EMBALAJE

0.00

LONGITUD EMBALAJE UNITARIO

0.00

ALTURA EMBALAJE

69.00

PESO NETO EMBALAJE

2.42

VOLUMEN EMBALAJE UNITARIO

0.00

ANCHO EMBALAJE

188.00

UNIDAD DE PESO EMBALAJE

KGM

PESO BRUTO EMBALAJE  
UNITARIO

2.42

LONGITUD EMBALAJE

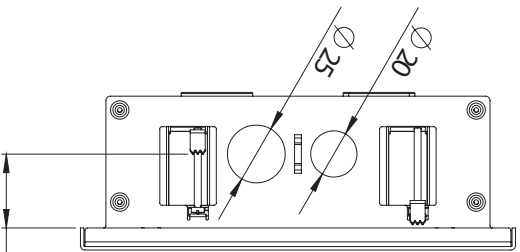
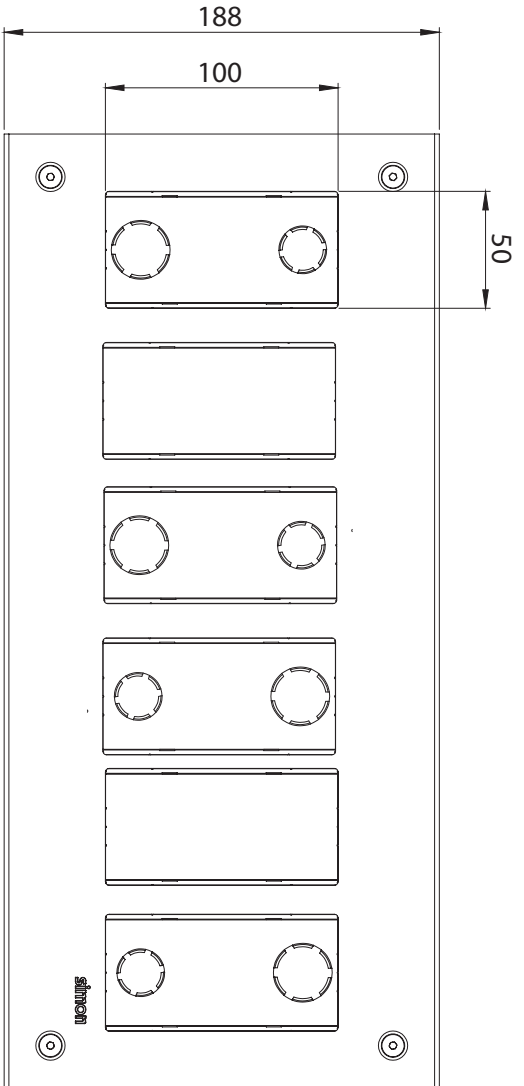
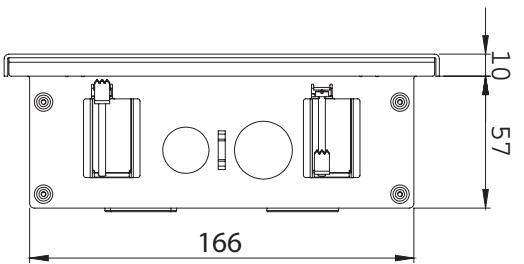
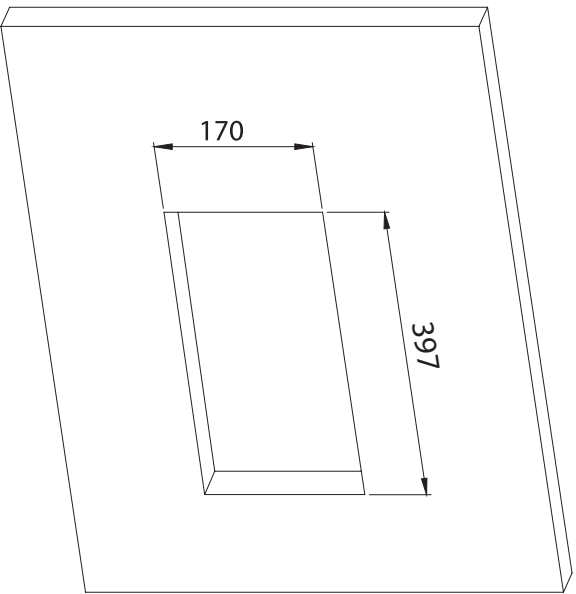
415.00

PESO NETO DEL PRODUCTO

2.42

UNIDAD DE MEDIDA EMBALAJE

MMT



Min. 2 / Max. 30

