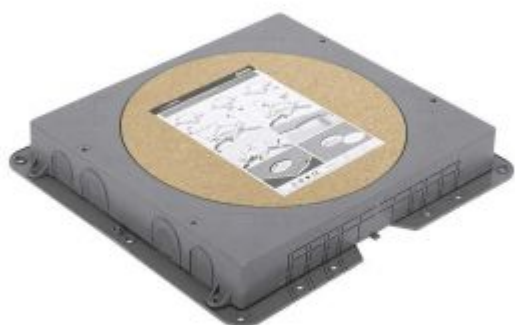


Cubeta de plástico para caja de suelo circular de profundidad reducida en pavimento para 6 elementos Simon 500 Cima

REF G301C



INFORMACIÓN BÁSICA

COMPATIBILIDAD

Con mecanismos Simon Serie S y Simon 25 /Simon K45 (mediante adaptador)

OBSERVACIONES

El revestimiento del suelo debe colocarse hasta la entrada de la tapa protectora

ACABADO

Gris

MATERIAL

Plastic

CONTENIDO DEL EMBALAJE

Cubeta de plástico pavimento para caja de suelo circular gris Simon Serie S

INFORMACIÓN TÉCNICA

MERCADO DISPONIBLE

CE

CLASIFICACIÓN IK

8

IP

IP4X

TEMPERATURA MÁXIMA DE TRABAJO (°C)

+90° C

NÚMERO DE ENTRADAS LATERALES

8

DIMENSIÓN DEL HUECO (MM)

419 x 384 mm

RANGO DE TEMPERATURA DURANTE LA INSTALACIÓN (°C)

-5 a +60° C

DIMENSIONES ENTRADA CANAL (MM)

De 50 x 28 até 250 x 38 mm

PROFUNDIDAD DEL RANGO DE AJUSTE (MM)

Entre 55 e 90 mm

INSTALACIÓN Y MANTENIMIENTO

EXTINCIÓN (°C)

Array

TIPO DE INSTALACIÓN

Especialmente diseñada para ser instalada en suelos de pavimento

NÚMERO DE ENTRADAS DE CANAL

2

TORNILLOS NECESARIOS PARA LA FIJACIÓN A LA LOSA

Mínimo 2 (1 por lado, em diagonal). É recomendado fixar a cuba com 6 parafusos para uma fixação total

TIPO DE FIJACIÓN

Mediante tornillería

MANTENIMIENTO

Limpiar con un paño suave y seco. No utilizar paños y/o limpiadores abrasivos que contengan cloro.

NORMATIVA

NORMATIVA

Directive 2014/35/UE LVD + EN 60670-23:2008

INFORMACIÓN LOGÍSTICA

PESO NETO

1.65 KGM

PESO BRUTO

1.65 KGM

EAN PRODUCTO

8426436050969

EMBALAJE

1

ALTO EMBALAJE

55 MMT

ANCHO EMBALAJE

385 MMT

PROFUNDO EMBALAJE

420 MMT

VOLUMEN EMBALAJE

0.089 HLT

PESO NETO

1.65 KGM

EAN EMBALAJE

8426436050969