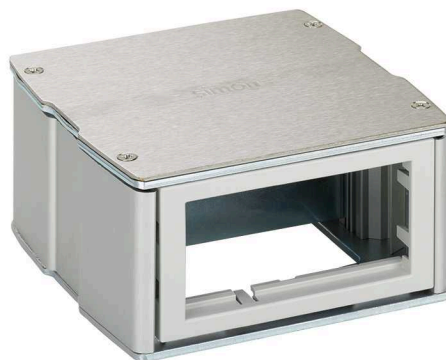


Mini-poteau antivandale 4xK45 - Aluminium

RÉF. KT400/8



INFORMATION DE BASE

FINITION

Métal

MATÉRIAU

Aluminium

CLASSE ETIM

EC001941

INFORMATION TECHNIQUE

RÉSISTANCE À LA CHALEUR (°C)

+650°C (selon la règle IEC 60695-10-2)

CLASSIFICATION IK

10

MAINTENANCE

Nettoyez avec un chiffon doux et sec. N'utilisez pas de chiffons abrasifs et/ou de nettoyeurs contenant du chlore.

INSTALLATION ET MAINTENANCE

RETRAIT DES COMPOSANTS

Avec outil seulement

VIS NÉCESSAIRES POUR FIXATION AU SOL

4

INFORMATION LOGISTIQUE

CODE EAN UNITAIRE

8426436034860

HAUTEUR EMBALLAGE UNITAIRE

0.00

LARGEUR EMBALLAGE UNITAIRE

0.00

LONGUEUR EMBALLAGE UNITAIRE

0.00

VOLUME EMBALLAGE UNITAIRE

0.30

UNITÉ DE VOLUME EMBALLAGE UNITAIRE

MMQ

POIDS BRUT EMBALLAGE UNITAIRE

1.16

POIDS NET DU PRODUIT

1.16

UNITÉ DE POIDS EMBALLAGE UNITAIRE

KGM

EAN EMBALLAGE

8426436034860

UNIT. CONTENUES EMBALLAGE

1

HAUTEUR EMBALLAGE

70.00

LARGEUR EMBALLAGE

154.00

LONGUEUR EMBALLAGE

159.00

UNITÉ DE MESURE EMBALLAGE

MMT

VOLUME EMBALLAGE

1714020.00

UNITÉ DE VOLUME EMBALLAGE

MMQ

POIDS BRUT EMBALLAGE

1.14

POIDS NET EMBALLAGE

1.16

UNITÉ DE POIDS EMBALLAGE

KGM